

UOMO

SALON[®]
INTERNATIONAL

SALONTM

INTERNATIONAL

**Tutti i saloni italiani hanno ricevuto
Salon Donna *grande formato***

La rivista con 32 pagine

moda capelli - novità prodotti - marketing - interviste, ecc.

5 numeri in un anno per informare a rotazione

50.000 acconciatori professionisti

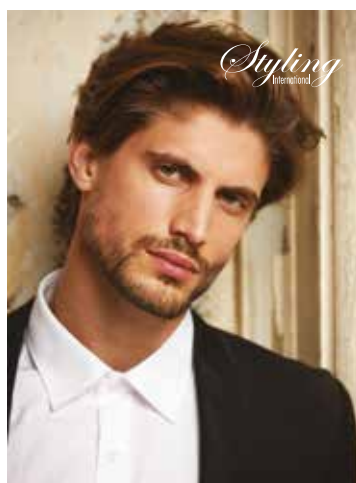
una media di 3 collaboratori per salone.

**Salon Donna *grande formato*, l'unico mezzo di informazione
che garantisce una diffusione nazionale capillare**





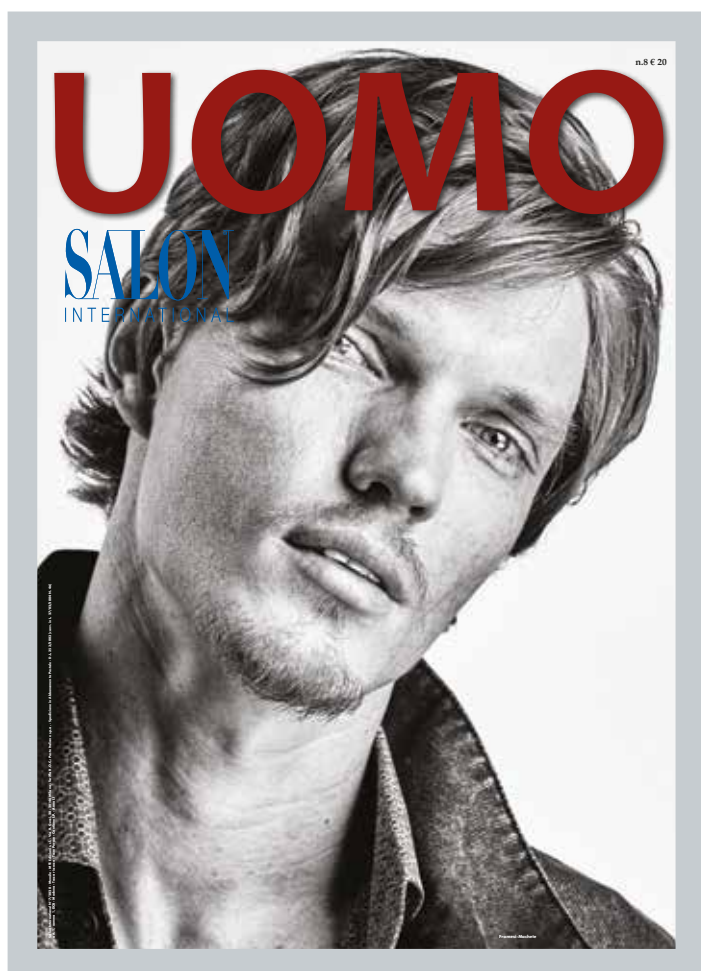
PAG. 2



PAG. 20



PAG. 22-23



Framesi-Macete per la linea Framesi Barber Gen

Salon International Moda

2-21	Styling International
22-23	International Fashion Collection
24	Helen Seward
26	Novità prodotti
27	Salon Ambience
28	News
29	Step Moser
30	Step Xenon
32	Step Alter Ego Italy

Inserzionisti

III	Export Magazine
25	Helen Seward
31	Malvy
IV	Salon Ambience
II	Salon International



HELEN SEWARD PAG. 25

Anno LI
n.9/2020

Redazione, Amministrazione, Pubblicità
M.T.E. Edizioni s.r.l. - Via Romolo Gessi, 28 - 20146 Milano
Tel. 02/48.95.23.05 - 42.39.443 - Fax 02/41.23.405
Servizio Abbonamenti - Tel 02/48958058 - 02/42290646

Direttore Responsabile - Giuseppe Tirabasso
Direttore Editoriale - Claudia Stagno

Collaboratori:
Matilde Giannattasio, Rebecca Lazzari, Alfredo Rubertelli,
Joan Rundo, Valentina Vacalebre
Grafica: Michela Valentina Veneroni
Web Content Manager: Mauro Smerini
Marketing & Pubblicità: Raffaella Chiolo

Edizioni Esterne: Salon China - Salon India
Salon Middle East

Salon International è diffuso nei seguenti Paesi esteri:
Argentina, Australia, Belgio, Brasile, Canada, Cile,
Cina, Danimarca, Francia, Giordania, Germania,
Grecia, Inghilterra, Islanda, Israele, Libano, Messico,
Norvegia, Olanda, Polonia, Portorico, Portogallo,
Singapore, Spagna, Sud Africa, Svezia, Svizzera,
Turchia, U.S.A., Ungheria, Venezuela.

ASSOCIATO

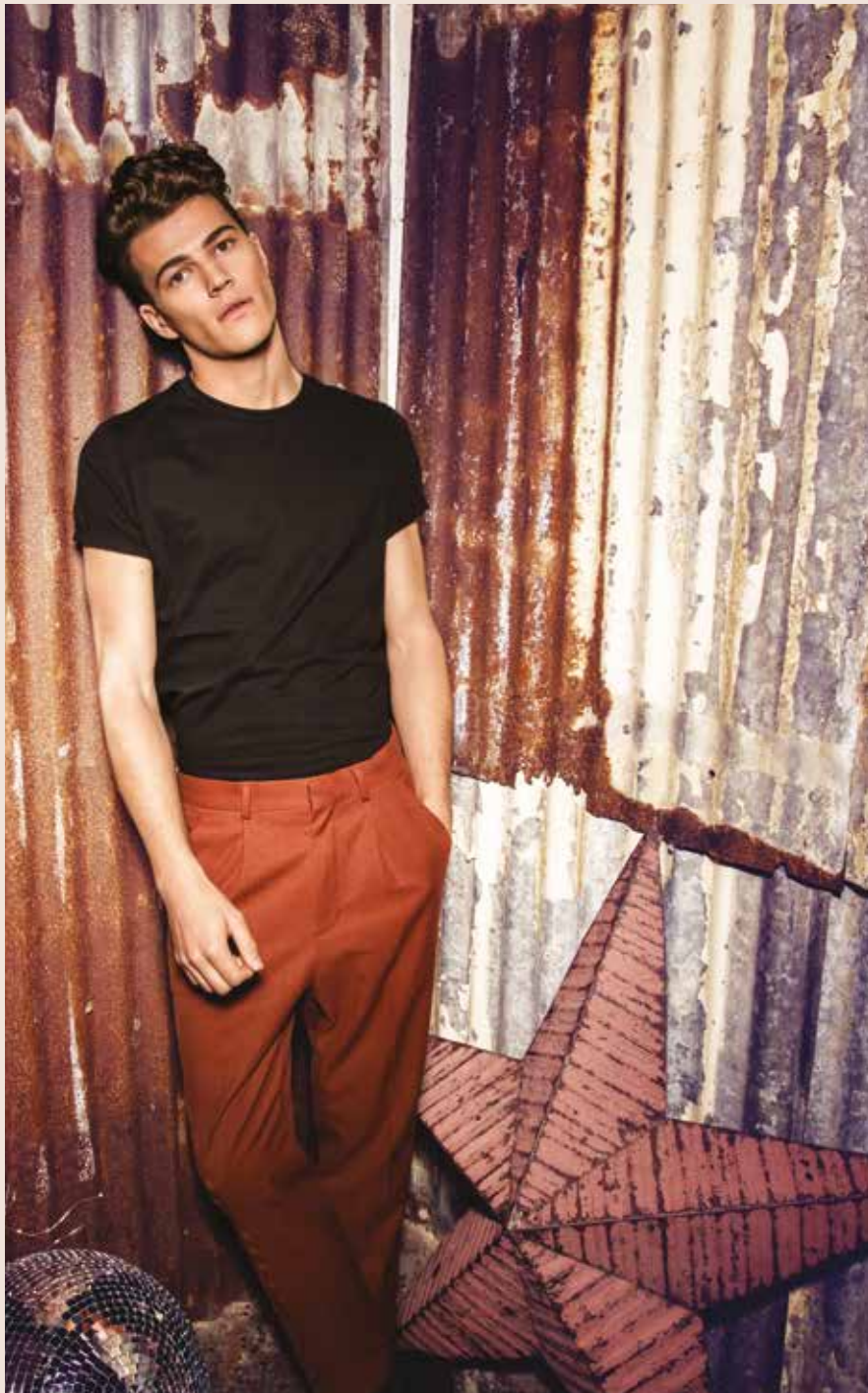


A.N.A.M. - via Fra Bartolomeo, 1 - 20146 Milano
tel. 02 42293585 fax 02 42295625
Ufficio di Presidenza
Presidente: Antonio Stocchi
Vice Presidente: Salvatore Seccia
Pres. Comm.ne Economica: Preo Andrea
Pres. Comm.ne Didattica: Giuseppe Gambino
Pres. Comm.ne Tecnica-Artistica: Di Simone Vincenzo
Tesoriere: Ruffino Salvatore
Direttore Didattico Nazionale: Nevio Villa
Direttore Tecnico Naz. Maschile: Pierfilippo Francia
Segreteria: Erisilia Sollievo

MTE Edizioni s.r.l. Via R. Gessi, 28 - 20146 Milano
Stampa: Faenza Group Spa
Mensile - Spedizione in abbonamento postale -
comma 26 - art. 2 Legge 549/95 aut. fil. E.P.I.
Modena Autorizzazione del Tribunale di Milano
n.86 del 16/2/1991 - Articoli e fotografie, anche
se pubblicati, non si restituiscono - Tutti i diritti
sono riservati ed è vietata la riproduzione anche
se parziale di fotografie - Anno LI

ABBONAMENTI
NUMERO VERDE

800 102166



Hair: Jonathan Andrew for Fudge Professional
Photo: Simon Songhurst
Makeup: Mario Brooksbank

Styling
International



Hair: Jonathan Andrew for Fudge Professional
Photo: Simon Songhurst
Makeup: Mario Brooksbank





International Fashion Collection



LOUIS
VUITTON



LOUIS
VUITTON



LOUIS
VUITTON



LOUIS
VUITTON



LOUIS
VUITTON



LOUIS
VUITTON



LOUIS
VUITTON



LOUIS
VUITTON



LOUIS
VUITTON



LOUIS
VUITTON



LOW
DALTON



LOW
DALTON



LOW
DALTON



LOW
DALTON



LOW
DALTON



PAUL
SMITH



PAUL
SMITH



PAUL
SMITH



PAUL
SMITH



PAUL
SMITH



PAUL
SMITH



PAUL
SMITH



PAUL
SMITH



PAUL
SMITH



PAUL
SMITH



Speciale Grooming

Nasce DOMINO, la nuova beauty routine dedicata all'uomo di Helen Seward

Il Grooming si sta affermando sempre più come un vero e proprio rito per l'uomo che vuole prendersi cura di sé con una speciale attenzione verso il proprio aspetto, in particolare verso capelli e barba che devono essere sempre perfetti. Nasce quindi **DOMINO**, la linea dedicata all'uomo moderno, che vuole prendersi cura di cute, capelli e barba senza compromessi. Semplicità, eleganza e rispetto sono le parole d'ordine di **DOMINO**, prodotti di trattamento, styling e rasatura che permettono di ottenere un look impeccabile senza rinunciare a una sensazione di benessere totale. Le formule professionali, altamente performanti, sono il frutto di una ricerca continua che combina materie prime di origine naturale mediterranea e complessi tecnologici. Naturalmente con l'inconfondibile impronta d'eccellenza made in Italy.

DOMINO CARE

Sono prodotti per il trattamento quotidiano dei capelli indeboliti, con problemi di caduta ed eccesso di sebo. La combinazione di Pro-Care System ed estratto di Sambuco bio permette di migliorare lo stato e l'aspetto di cuoio capelluto e capelli. Per un risultato di benessere generale che coinvolge anche il corpo, un mix super attivo a base di carbone vegetale.

**Reinforce Shampoo / Reinforce Tonic Hair & Scalp
3 In 1 Charcoal Shower Shampoo**



DOMINO STYLING

Sono strumenti insostituibili per l'uomo che vuole essere al passo con i trend senza mai rinunciare alla salute dei propri capelli. Che abbia l'esigenza di mascherare i primi capelli bianchi o di osare con acconciature strutturate, le formule arricchite con Arginina ed estratto di Sambuco bio garantiscono risultati perfetti e una tenuta long-lasting.

Black Gel / Finish Gel / Fiber Paste / Ice Wax / Brillantine Pomade



GROOMING è una gamma completa per la cura e lo styling quotidiani di barba e baffi, nella migliore tradizione della barberia italiana. Sono alleati irrinunciabili per l'uomo che desidera essere semplicemente impeccabile e curato nel massimo comfort. Le formule arricchite con Pro-Bioma System, Vitamina E ed estratto di Sambuco bio assicurano idratazione e massima protezione.

**Shaving Foam Cream / Shaving Gel / After Shave Balm /
Hair & Beard Oil / Hair & Beard Cream / Moustache & Beard
Styling Pomade / After Shave Lotion / Cedar Wood**



Per maggiori informazioni: www.helenseward.it

Helen Seward
M I L A N O



DOMINO

ICONS/MEN/TOOLS

THE ITALIAN COSMOPOLITAN ELEGANCE

SEMPLICITÀ, ELEGANZA E RISPETTO
SONO LE PAROLE D'ORDINE DI DOMINO.

NASCE LA LINEA DEDICATA
ALL'UOMO MODERNO
CHE VUOLE PRENDERSI CURA
DI CUTE, CAPELLI E BARBA,
SENZA NESSUN COMPROMESSO.

FORMULE PROFESSIONALI
PER UN LOOK IMPECCABILE
SENZA RINUNCIARE
A UNA SENSAZIONE
DI BENESSERE TOTALE.



Helen Seward
MILANO

www.helenseward.it

Hair & Beauty Uomo

I prodotti pensati solo per lui. Dal grooming alla caduta dei capelli. A ciascuno il suo.

VISO E BARBA

Kit di bellezza

Davines presenta prodotti indispensabili durante il grooming. **L'Olio Pre Rasatura e Barba** ha una formula multi-funzionale: per preparare la barba alla rasatura o per modellarla ed ammorbidirla da asciutta. Garantisce un'extra protezione alle pelli più delicate. Facilita lo scorrimento del rasoio e rende la rasatura più confortevole. Con estratto biologico certificato di Alchechengi e arricchito con Olio di Mandorla e di Jojoba dalle proprietà nutrienti ed emollienti. **Gel da Barba Emolliente** delicato e ideale per tutti i tipi di pelle. Ha una texture densa, ottima per una rasatura veloce e quotidiana, ma anche per un approccio più ritualistico e di rifinitura. Con estratto biologico certificato di Alchechengi. **Dopo Barba e Crema Idratante** idratanti, delicati e lenitivi dalla texture leggera. Da utilizzare come dopobarba, oppure come crema idratante quotidiana. Raccomandata in caso di rossore dopo la rasatura. Con estratto biologico certificato di Alchechengi, e arricchito con burro di Karité e Babassu con proprietà nutriente e protettiva.



PER DARE STILE

Cera Opaca Strutturante, dalla texture solida a effetto opaco, arricchita di cere vegetali e argille per un effetto styling disciplinato e plastico, garantisce un'azione ultra-strutturante, definisce e separa le ciocche, donando un effetto scolpito. Le argille presenti nel prodotto, inoltre, sono in grado di intrappolare impurità e formare un film protettivo sul capello, prevenendo i danni causati dalle aggressioni esterne. La fragranza, grazie alle sue note aromatiche, rievoca le sensazioni che si provano dal barbiere, è sufficiente scaldare il prodotto con le dita per facilitarne l'applicazione, modellare e il gioco è fatto. **Bullfrog**.



COLORE

Sens.ùs per mascherare i bianchi e antigiallo

Shake Up è una linea formulata per generare un effetto camouflage dei capelli bianchi. Il prodotto è facilmente modulabile con brevi tempi di posa (da 0' < > 20').

Lo sviluppo progressivo di **Cover Up** permette un' eccellente mascheratura dei bianchi, senza coinvolgere quelli scuri. Dà un risultato estremamente naturale, permane sul capello per 2 - 4 settimane senza generare effetto ricrescita o viraggi sgraditi.

La nuance **Silver Up** garantisce un effetto antigiallo lucidante sulle alte percentuali di bianchi.



Patch contro la caduta dei capelli

Alter Ego Italy amplia la gamma di Energizing Ritual introducendo Double System **Energizing Patch** è un trattamento coadiuvante nella prevenzione della caduta dei capelli, un cerotto invisibile ed impermeabile che rilascia lentamente sulla cute sostanze attive che agiscono sinergicamente sulle principali cause responsabili della caduta dei capelli e aiutano a rallentarne la caduta, a favorirne un prolungamento della vita. Con Arginina, Biotina, l'estratto di radice di Ginseng, estratto di Rosmarino, l'estratto di Ortica, estratto di Lippolo.



Tenuta leggera per un aspetto naturale

Revamp, il nuovo prodotto che va ad arricchire la gamma Styling **Cotril** e che racchiude il segreto di bellezza irrinunciabile per avere un look fresco, curato e naturale in poco tempo. **Revamp**, infatti, è la crema styling idratante che, grazie alla sua combinazione di oli naturali e ad una tenuta leggera, dona in un istante un aspetto naturale e ordinato ai capelli, garantendo un effetto morbido e lucente. Inoltre, è un prodotto versatile e dalle molteplici azioni, che può essere utilizzato da solo o in combinazione con altri prodotti di styling per aggiungere texture e lucentezza: definisce e controlla il volume in modo naturale, valorizza ed esalta il movimento dei capelli mossi, dona idratazione e rafforza lo stelo contro gli agenti esterni, leviga il crespo conferendo una leggera consistenza ai capelli fini e dona freschezza e vitalità al "look del giorno dopo". Utilizzare **REVAMP** è molto semplice, basta lavorare tra le mani una piccola quantità.



Igienizzante mani senza senza risciacquo

DEPOT® lancia nella famiglia di prodotti 600 Body Solutions Il No. **605 Safe Handshake**, no-rinse hand sanitizer, il gel igienizzante cosmetico mani senza risciacquo. È una soluzione pratica ed utile per detergere e igienizzare le mani, senza necessità d'acqua, che asciuga rapidamente e condiziona la pelle lasciando le mani profumate con una fragranza speciale con note di menta, zenzero e cardamomo. Ingredienti attivi: Alcol, con azione antimicrobica ed igienizzante. Ricavato dalla fermentazione di materie prime vegetali, l'alcol agisce sulla vitalità della maggior parte dei microrganismi rendendoli inoffensivi.



Il design funzionale di Salon Ambience arriva in salone

Salon Ambience da oltre 30 anni azienda produttrice di arredamenti ed attrezzature per parrucchieri, centri estetici, SPA ed istituti di bellezza grazie alla lavorazione di materiali di alta qualità, alla produzione di oggetti di design completamente Made in Italy, a completamento della linea **Urban**, presenta **Madisonwash**.

La struttura metallica in acciaio verniciato e il design pulito e razionale conferiscono al lavaggio un sapore vintage, che riprende il look industriale dell'intera linea. La struttura è dotata di top in vetro temprato e i pannelli intercambiabili sono personalizzabili.

Madisonwash è disponibile con pannelli tappezzati (in una vasta scelta di colori senza costi aggiuntivi) o con pannelli in laminato (vintage 01, black ash 02 o cement grey 03). Le dimensioni compatte del lavaggio lo rendono perfetto anche per i saloni più piccoli. WU/400 - WU/450

WU/400/B

con pannelli tappezzati e lavabo bianco ~~€ 1.649~~ € 1.149

WU/400/N

con pannelli tappezzati e lavabo nero ~~€ 1.699~~ € 1.189

WU/450/B

con pannelli in laminato e lavabo bianco ~~€ 1.649~~ € 1.149

WU/450/N

con pannelli in laminato e lavabo nero ~~€ 1.699~~ € 1.189

Un'altra proposta interessante è **Camden** con struttura metallica in acciaio verniciato e lavandino in acciaio inox con scarichi cromati a vista, il mobile retrolavaggio **Camden** vanta un fascino industriale, in perfetto coordinato con la Urban Line. **Camden** è pratico e funzionale. Dotato di top in laminato con vetro temprato, alzatina e bordo antigoccia, è disponibile con lavandino a destra, a sinistra, o senza lavandino. Infine, è disponibile con accessorio sacco porta biancheria (ACC/200). WO/200 - WO/201 - WO/202

WO/201

con lavandino a destra ~~€ 969~~ € 675

WO/202

con lavandino a sinistra ~~€ 969~~ € 675

WO/200

senza lavandino ~~€ 619~~ € 429

ACC/200

sacco porta biancheria ~~€ 199~~ € 139

SCOPRI LA PROMOZIONE SPECIALE!
Chiamaci al numero verde **800-144552**



Madisonwash

Camden



La promozione è valida
fino al 31/12/2020

Mercato professionale, primo bilancio del 2020

In questo scenario di grande incertezza e instabilità la risposta dell'industria cosmetica all'emergenza Covid-19 è stata pronta e energica, ma l'andamento economico è stato inevitabilmente condizionato. **Cosmetica Italia** a settembre ha mostrato nella sua consueta analisi congiunturale il **Focus canale professionale acconciatori**. Dopo l'euforia della riapertura del 18 maggio 2020 (a seguito di quasi tre mesi di chiusura forzata) si contano le difficoltà per molti saloni, legate alla perdita economica, alla scarsa liquidità e al calo degli investimenti, con situazioni disomogenee sul territorio. Preoccupano alcuni scenari: si stanno registrando alcune chiusure definitive dei saloni, si stima il 10% degli esercizi; con evidenti rischi di nuove e più dilatate forme di abusivismo. Per le

aziende specializzate, nonostante enormi sforzi per sostenere i saloni, si prevedono grosse perdite legate alla scarsa liquidità e alla ripresa rallentata delle frequentazioni. Migliorano i livelli della rivendita. Sul fronte delle opportunità si auspica il ritorno del consumatore finale nel salone dopo un primo impatto condizionato anche da alcune paure. Possibilità di una migliore profilazione e fidelizzazione della clientela. La rilevazione congiunturale evidenzia per il canale una contrazione nel primo semestre del 47% rispetto allo stesso semestre del 2019, con la previsione nel secondo trimestre di un calo più limitato, prossimo all'11%, con un valore dei cosmetici usati che a fine anno si ferma a 420 milioni di euro.

Fonte: Cosmetica Italia, settembre 2020

EMAacademy, Emsibeth la formazione è on line

Per Emsibeth la formazione è a portata di click grazie a EMAacademy che nasce dall'esperienza della formazione digital su Zoom, fatta a primavera 2020 durante il lock-down. Da quella sperimentazione nasce una nuova **EMAacademy** dove "E" = E-learning, "M" = Meeting. Si tratta della digital learning_Meeting_Academy (per tutti la Emsi-Academy appunto). Accessibile dal Sito Emsibeth Company. È un nuovo strumento pensato per professionisti, titolari o collaboratori dei Saloni. È facile infatti è consultabile da computer o anche semplicemente dallo smartphone, che mette a disposizione corsi, tutorial, incontri in diretta. Conterrà molti corsi gratuiti (i fondamentali) e alcuni a pagamento (es. la Collezione Flowing Evolution) acquistabili attraverso le promozioni di can-vass o direttamente sulla piattaforma con carta di credito. Basterà collegarsi al sito: <https://emacademy.emsibeth.it/>

Pier Paolo Lai è il nuovo creativo milk_shake®



Novità in casa milk_shake®. Pier Paolo Lai, uno dei top hairstylist nel settore fashion che ha collaborato con le principali testate fashion come Vogue, Harper Bazar, Elle, Glamour e tanti altri, dal 1 ottobre è global brand ambassador milk_shake®. Pier Paolo avrà l'esclusiva nel mercato dell'acconciatura e si dedicherà anche alla formazione. Entra a far parte del team z.one concept™ e si occuperà di realizzare i migliori styling capelli a celebrities e super models del calibro di Kendall Jenner, Cara Delavigne, Maria Carla Boscono, Eva Herzigova nei back stage delle più importanti sfilate che saranno d'ispirazione nel mondo della moda. Utilizzerà i prodotti milk_shake® come un vero e proprio must have durante i fashion show, creando un legame sempre più forte fra le passerelle e milk_shake®.

Premiati da Vitality's i vincitori del Campionato del mondo OMC

Il 20 settembre 2020 a Torino ci sono state le celebrazioni e le premiazioni a cura dell'azienda Vitality's con il presidente ingegner Gianni Manzetti che ha consegnato i trofei ai vincitori e ai preparatori atletici e ai presidenti delle diverse sigle che nell'ultima edizione del Campionato del mondo. Presenti Elio Vassena, presidente INAI ha sottolineato: "Andava ricordata la bravura della squadra italiana perché l'anno scorso a Parigi, al Campionato del Mondo, una nazione per la prima volta ha vinto 3 titoli insieme. Premiati da Vitality's i vincitori del Campionato del mondo OMC La bravura va sempre riconosciuta e sostenuta". In collegamento dagli States il presidente OMC Salvatore Fodera ha ribadito l'importanza dello stimolo delle competizioni.

Ecco i premiati:

Barber

- 1) Simone Scorrano
- 2) Rino Palumbo
- 3) Gianluca Barbaro
- 4) Davide Abate
- 5) Francesco Valentino
- 6) Fontanella

Fashion Salon:

- 7) Enea Ragosta
- 8) Giuseppe Pastore
- 9) Raffaele De Rosa



"La Cosmetica Umanistica" il primo libro di Giannantonio Negretti

Giannantonio Negretti, imprenditore bresciano e Presidente di NG Group Universal, conosciuto come Pioniere della Bellezza grazie alla sua vocazione visionaria per il mondo del Beauty, presenta il suo primo libro **La Cosmetica Umanistica**. La Cosmetica Umanistica è un modo di intendere, pensare, progettare e realizzare prodotti e servizi di Bellezza attorno all'Uomo inteso come unità complex. In altre parole, la sua mission è quella di prendersi cura delle caratteristiche bio-psico-socio- spirituali dell'Uomo e del suo contesto d'appartenenza. Essa pone al centro della sua azione l'Uomo ed intende creare e sostenere un nuovo Rinascimento della Bellezza. In questa vision, il cosmetico è un farmaco olistico e la Bellezza una esperienza di Sé e di Sé con gli Altri, che oltrepassa i corpi, che infonde benessere in una totalità umana che è più della somma delle parti che la compongono. Ne è nato un movimento culturale che si è tradotto in questo libro che invoca la Bellezza autentica, dando vita ad un nuovo capitolo del fondamentale rapporto Uomo-Bellezza.



Ispirandosi ai principi dell'Umanesimo e del Rinascimento, la Cosmetica Umanistica ha l'obiettivo di ri-porre al centro del percorso di Bellezza, l'Uomo e la sua identità con i suoi reali bisogni nel rispetto dei suoi valori etici e sociali, conservando la sua dignità e integrità individuale. A firmare la prefazione è Diego Dalla Palma.



Condoglianze a Vincenzo Russo

Dopo lunga malattia, lo scorso 8 novembre 2020 è mancata la Signora Anna, moglie e inseparabile compagna di una vita di Vincenzo Russo. I figli Cinzia, Francesco, Raffaele, Fabio, Milena e Natalia e i nipoti Priscilla, Arianna, Vincenzo e Anita, si uniscono a Vincenzo nel ricordare una mamma e nonna tanto amata e apprezzata. Nel libro pubblicato un paio di anni fa in occasione del suo ottantesimo compleanno, Vincenzo Russo dedicò alla cara Anna una pagina speciale, sottolineando come lei sia sempre riuscita a portare gioia a tutta la famiglia. Vincenzo Russo coglie l'occasione di ringraziare tramite la rivista Salon, tutti gli amici e colleghi tra cui molti dell'ANAM, per il cordoglio dimostrato.

Il ricordo della Signora Anna, col suo sorriso solare, rimarrà indelebile in tutti i nostri cuori.

La Redazione



Hair: Anthony Galifot
Foto: Stephan Deneuvelaere
For Moser



ITALIANO TAGLIO

- 1 Suddividere i capelli sulla sommità del capo. Accorciare uniformemente i capelli su lati, parte posteriore della testa e nuca con ChromStyle Pro e rialzo da 8 mm.
- 2 Accorciare le attaccature inferiori dei capelli vicino a tempie, orecchie e nuca verso l'alto con un rialzo da 4 mm.
- 3 Impostare la regolazione della lunghezza di taglio integrata di ChromStyle Pro a 3 mm e creare una sfumatura precisa sui lati e sulla nuca.
- 4 Definire le linee dei contorni con T-CUT.
- 5 Continuare a definire anche l'area della barba.
- 6 Pulire accuratamente le aree del viso con Mobile Shaver.
- 7 Con Moser ChromStyle Pro e lunghezza di taglio impostata su 2 mm, accorciare uniformemente l'intera barba.
- 8 Ultime finiture di precisione lungo le linee di contorno della barba.

ENGLISH CUT

- 1 Section the hair on top of the head. Shorten the sides, back and nape equally using the ChromStyle Pro with 8 mm attachment.
- 2 Using the 4 mm attachment, shorten the lower hairline sections upwards around the temples, ears and neck.
- 3 Set the ChromStyle Pro's integrated cutting length adjustment to 3 mm and create a precise Facon at the sides and neck.
- 4 Define the hair contour lines with the T-CUT.
- 5 Continue with definition around the beard.
- 6 Effectively tidy up the main facial areas with the Moser Mobile Shaver.
- 7 Uniformly shorten the entire beard using the Moser ChromStyle Pro adjusted to the 2 mm cutting length.
- 8 Final detailing around the beard contour lines.

ESPAÑOL CORTE

- 1 Separe el cabello en la parte superior de la cabeza. Acorte los lados, la espalda y la nuca por igual con el ChromStyle Pro con accesorio de 8 mm.
- 2 Con el accesorio de 4 mm, acorte las secciones inferiores de la línea del cabello hacia arriba alrededor de las sienes, las orejas y el cuello.
- 3 Establezca el ajuste de longitud de corte integrado de ChromStyle Pro en 3 mm y cree un Facon preciso en los lados y el cuello.
- 4 Defina las líneas del contorno del cabello con el T-CUT.
- 5 Continuar con la definición alrededor de la barba.
- 6 Ordene eficazmente las principales áreas faciales con la afeitadora móvil Moser.
- 7 Acorte uniformemente toda la barba con el Moser ChromStyle Pro ajustado a la longitud de corte de 2 mm.
- 8 Detalle final alrededor de las líneas de contorno de la barba.

XENON



ITALIANO TAGLIO

- 1 Pettiniamo i capelli in caduta naturale.
- 2 Iniziamo il taglio definendo il perimetro esterno tagliando con la macchinetta.
- 3 Tagliamo il settore 1 in linea orizzontale.
- 4 Tagliamo il settore 2 in linea orizzontale per verso l'alto così da creare allungamento.
- 5-6 I settori 3-4 verranno tagliati in angolo basso per creare slancio nel perimetro.
- 7-8 Ultimato il taglio texturizziamo con la tecnica della canalizzazione con la macchinetta.

ENGLISH CUT

- 1 We comb the hair in natural fall.
- 2 We start cutting by defining the outer perimeter by cutting with the machine.
- 3 We cut sector 1 in a horizontal line.
- 4 We cut sector 2 horizontally upwards in order to create elongation.
- 5-6 Sectors 3-4 will be cut in the lower corner to create momentum in the perimeter.
- 7-8 Once the cut is finished, we texturize with the channeling technique with the machine.

ESPAÑOL CORTE

- 1 Peinamos el cabello en caída natural.
- 2 Comenzamos a cortar definiendo el perímetro exterior cortando con la máquina.
- 3 Cortamos el sector 1 en línea horizontal.
- 4 Cortamos el sector 2 horizontalmente hacia arriba para crear elongación.
- 5-6 Los sectores 3-4 se cortarán en la esquina inferior para crear impulso en el perímetro.
- 7-8 Una vez finalizado el corte, texturizamos con la técnica de canalización con la máquina.

BIOHOCOLORS FOR MEN

è stata lungamente sperimentata da un pool di Maestri professionisti, docenti di tecniche tricologiche che ne hanno determinato la funzionalità e la praticità di utilizzo

- La facilità di applicazione
- I tempi di posa brevissimi.
- Il massimo effetto coprente.
- L'eccezionale resistenza ai lavaggi.
- L'assoluto mantenimento della tonalità.
- La mancanza di ogni tipo di alone sulla pelle dopo l'applicazione.
- L'aggiunta di sostanze minerali spesso carenti nei capelli maschili.

Rendono BIOHOCOLORS FOR MEN la Linea di colore per capelli assolutamente perfetta per le esigenze dell'uomo moderno.

E' composta da 8 nuance classiche in confezione monodose da 30 ml.

L'attivatore è previsto in confezione professionale da 500 ml. e in confezione monodose da 30 ml.



Strada Salsediana Est 536
Castelnuovo Fogliani Pc.
Tel.0523 947216 - FAX 0523 947623
www.malvy.it - info@malvy.it



NOVITA'

GRAFITE - Gel Nero
Maschera con discrezione i capelli grigi donando un tocco di naturalezza di colore. Lascia i capelli lucidi e fissati. Non appesantisce e non macchia la cute.

biohocolors

FOR MEN



Cercasi Concessionari per zone libere



ITALIANO

SEZIONAMENTO

a Suddividere la capigliatura come da immagine. La sezione può variare in base alla quantità di capelli e al tipo di struttura.

TAGLIO

- 1 Partendo dal laterale destro prelevare una sezione di taglio in diagonale e tagliare a lama piena.
- 2 Procedere fino al centro della bozza occipitale mantenendo la diagonalità della sezione. Procedere nella sezione opposta con il medesimo procedimento.
- 3 Bilanciare la linea di taglio tracciando una sezione orizzontale all'altezza della bozza occipitale. Procedere tagliando in point cut.
- 4 Lavorare la parte bassa della nuca con pettine e forbice.
- 5 Prelevare una sezione verticale tra il vertice e la bozza occipitale e tagliare l'angolo di peso. Procedere verso i laterali esterni trasportando la sezione di taglio sulla precedente.
- 6 Creare un canale verticale al centro della sommità tagliando dall'interno della sezione verso l'esterno. Avanzare per sezioni parallele, tagliandole sulla propria base. Procedere con la medesima tecnica di taglio su entrambi i lati.
- 7 Partendo da una scriminatura centrale, prelevare delle sezioni orizzontali e togliere l'angolo di peso. Procedere fino al lato opposto.
- 8 Prelevare la sezione triangolare precedentemente isolata e con tecnica long triangle tagliare a lama piena.
- 9 All'altezza della linea di corona, procedendo per sezioni parallele, creare delle disconnessioni in point cut.
- 10 Rfinire la parte e bassa del taglio con forbice e clipper.

ENGLISH

SECTIONING

a Divide the hair as shown in the picture. The section may vary depending on the quantity and type of hair structure.

CUT

- 1 Starting from the right lateral side, take a diagonal cutting section and cut with a full blade.
- 2 Continue towards the center of the occipital bone while maintaining the diagonal shape of the section. Proceed with the same technique on the opposite side.
- 3 Balance the cutting line by tracing a horizontal section at the height of the occipital bone. Continue with the point cut technique.
- 4 Cut the hair in the nape area using scissor over comb technique.
- 5 Take a vertical section between the crown and the occipital bone and remove the excess weight. Continue towards the outer sides, overlapping the cutting sections.
- 6 Create a vertical channel at the center top area and cut from the inside of the section outwards. Proceed with parallel sections, cutting them on their own base. Continue using the same cutting technique on both sides.
- 7 Starting from a middle parting, trace horizontal sections and remove the excess weight. Continue all the way to the opposite side.
- 8 Take the triangular section previously isolated with the long triangle technique, and cut with a full blade.
- 9 At the height of the crown, continue with parallel sections, creating disconnected layers with point cut technique.
- 10 Trim the lower part of the cut with scissors and clippers.

ESPAÑOL

PARTICIÓN

a Dividir el cabello como en la imagen. La sección puede variar en función de la cantidad y el tipo de estructura.

CORTE

- 1 Comenzando por el lateral derecho, recoger una sección de corte en diagonal y cortar con todo el largo de la hoja.
- 2 Continuar hasta el centro de la protuberancia occipital, manteniendo la orientación diagonal de la sección. Cortar la sección opuesta con la misma técnica.
- 3 Equilibrar la línea de corte, trazando una sección horizontal a la altura del occipital. Proceder cortando en point cut.
- 4 Trabajar la nuca baja con peine y tijeras.
- 5 Recoger una sección vertical entre la cima y el occipital, y aligerar el volumen. Continuar hacia los laterales exteriores, transportando la sección de corte sobre la anterior.
- 6 Aislar una sección triangular en la zona temporal.
- 7 Formar una raya vertical en el centro de la parte superior, cortando desde el interior de la sección hacia fuera. Avanzar con secciones paralelas, cortándolas paralelamente. Continuar con la misma técnica de corte en ambos lados.
- 8 Comenzando desde una raya central, recoger secciones horizontales y aligerar el volumen. Continuar con la misma técnica en el lado opuesto.
- 9 Tomar la sección triangular previamente aislada y cortar con todo el largo de la hoja mediante la técnica long triangle.
- 10 A la altura de la línea de corona, procediendo por secciones paralelas, realizar unas desconexiones en point cut. Acabar la parte inferior del corte con tijera y cortapelos.

www.exportmagazine.net



A QUALIFIED DIGITAL READERS

95,000

BUSINESS OPERATORS IN 121 DIFFERENT COUNTRIES



**A direct line all year round between
the manufacturers, brands and distributors
of the cosmetics industry.**

**Export Magazine Beauty Distributor
is the leading international B-to-B magazine
in the beauty industry.**

**Since 1983, Export Magazine is the
meeting point for manufacturers and distributors
all over the world.**

MTE Edizioni - Via Romolo Gessi, 28 20146 Milano tel. 02 48952305
e-mail: export.magazine@mteedizioni.it - www.exportmagazine.net

Salon Ambience

100% MADE IN ITALY 



DISPONIBILI IN
TANTI COLORI
**SENZA COSTI
AGGIUNTIVI!**



EXÉCUTIF
SH/278-6
~~€3.049~~

€2.129



HORIZON
MM/081 CON
ILLUMINAZIONE
LED E LAVABO
~~€1.599~~

€1.119



CLIFF
MM/041 CON
ILLUMINAZIONE
LED E LAVABO
~~€1.349~~

€939



DAVID
SH/294-6
~~€1.749~~

€1.219

OFFERTA LIMITATA
CHIAMACI SUBITO!

Numero Verde
800-144552