

UOMO

SALON
INTERNATIONAL

Salon International N°8/2021 - Mensile - MYE Edizioni s.r.l. - Via R. Gessi, 28 - 20146 Milano - Tariffa R.O.C.: Poste Italiane s.p.a. - Spedizione in Abbonamento Postale - D.L. 353/2003 (conv. in L. 27/02/2004 N. 46) art. 1, comma 1, DCB - Modena - Tassa riscossa - Taxe Perçue - Contiene 1 P. - Anno LI

Hair: Alessandro Bonetto
Hair Assistant: Rebecca Bonetto
Photo: Arianna Borsarelli
Make up: Arianna Scapola
Stylist: Alexandra Ciubotaru
Salon: Bons Men's Hair

COSMOPROF

WORLDWIDE BOLOGNA

.....
**LA FIERA LEADER MONDIALE
PER L'INTERA INDUSTRIA
DELLA COSMETICA E DELLA
BELLEZZA PROFESSIONALE**
COSMOPROF.COM
.....

BOLOGNA
QUARTIERE FIERISTICO
.....

10 - 13 MARZO 2022

COSMOPACK

COSMO PERFUMERY &
COSMETICS

11 - 14 MARZO 2022

COSMO HAIR & NAIL &
BEAUTY SALON

Heads Collective

ORGANIZZATO DA
BolognaFiere Cosmoprof S.p.a.
Milano
T +39 02 796 420
F +39 02 795 036
info@cosmoprof.it

COMPANY OF



IN COLLABORAZIONE CON



CON IL SUPPORTO DI



A NEW WORLD FOR BEAUTY BOLOGNA, HONG KONG, LAS VEGAS, MUMBAI, BANGKOK



PAG. 5



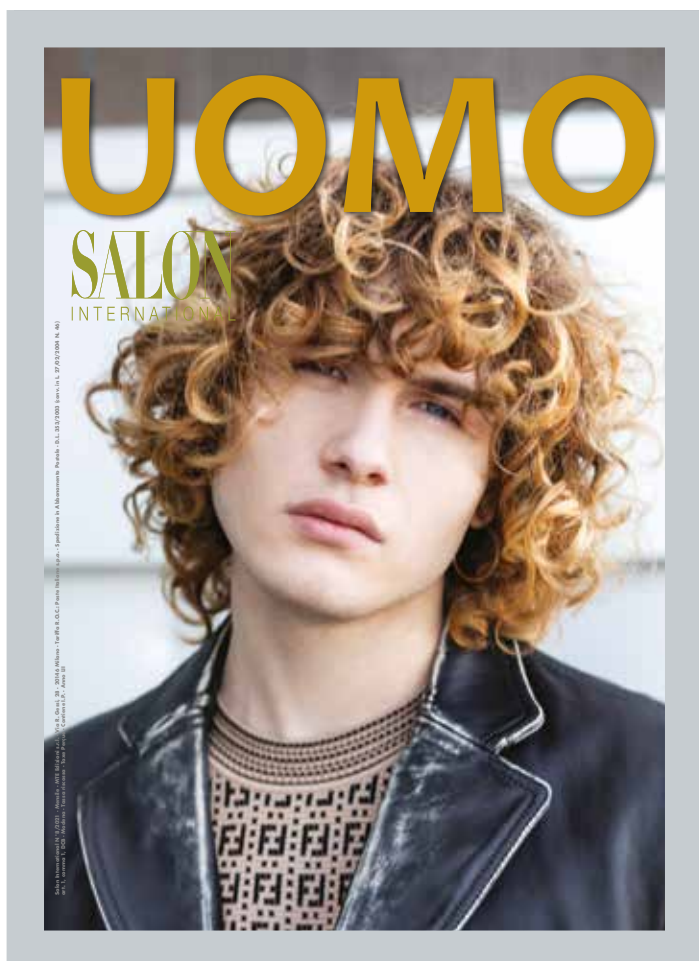
PAG. 30



PAG. 29



PAG. 24-25



Hair: Alessandro Bonetto - **Hair Assistant:** Rebecca Bonetto **Photo:** Arianna Borsarelli
Make up: Arianna Scapola - **Stylist:** Alexandra Ciubotaru - **Salon:** Bons Men's Hair

Salon International Moda

4-22	Styling International
24-25	Fashion
Novità in Salone	
26	Saponificio Varesino
28	Helen Seward
Step	
30	Moser
34	Keune
News	
32	Cosmoprof Asia Digital Week
Novità prodotto	
36	Proteggere i deboli (anti-caduta)
37	Cut, style & finish
ADV	
35	Beautyworld Middle East 2022
38, 39, IV Ceriotti	
II	Cosmoprof WorldWide Bologna
29	Helen Seward
33	Malvy
31	Moser
23	Mario Lorenzin
27	Saponificio Varesino



SAPONIFICIO VARESI NO PAG. 27

**Sfoggia
Salon Uomo online,
è gratuito, è per te**

www.salon-international.net

Anno LI
n.8/2021

Redazione, Amministrazione, Pubblicità
M.T.E. Edizioni s.r.l. - Via Romolo Gessi, 28 - 20146 Milano
Tel. 02/48.95.23.05 - 42.39.443 - Fax 02/41.23.405
Servizio Abbonamenti - Tel. 02/48958058 - 02/42290446

Direttore Responsabile - Giuseppe Tirabasso
Direttore Editoriale - Claudia Stagno

Collaboratori:
Matilde Giannattasio, Rebecca Lazzari, Alfredo Rubertelli,
Joan Rundo, Valentina Vacalebre
Grafica: Michela Valentina Veneroni
Web Content Manager: Mauro Smerini
Marketing & Pubblicità: Raffaella Chiolo

Edizioni Estere: Salon China - Salon India
Salon Middle East

Salon International è diffuso nei seguenti Paesi esteri:
Argentina, Australia, Belgio, Brasile, Canada, Cile,
Cina, Danimarca, Francia, Giordania, Germania,
Grecia, Inghilterra, Islanda, Israele, Libano, Messico,
Norvegia, Olanda, Polonia, Portorico, Portogallo,
Singapore, Spagna, Sud Africa, Svezia, Svizzera,
Turchia, U.S.A., Ungheria, Venezuela.

ASSOCIATO



ANAM-UAAMI-CNUA-AMI

MTE Edizioni s.r.l. Via R. Gessi, 28 - 20146 Milano
Stampa: Faenza Group Spa
Mensile - Spedizione in abbonamento postale -
comma 26 - art. 2 Legge 549/95 aut. fil. E.P.I.
Modena Autorizzazione del Tribunale di Milano
n.86 del 16/2/1991 - Articoli e fotografie, anche
se pubblicati, non si restituiscono - Tutti i diritti
sono riservati ed è vietata la riproduzione anche
se parziale di fotografie - Anno LI

ABBONAMENTI
NUMERO VERDE

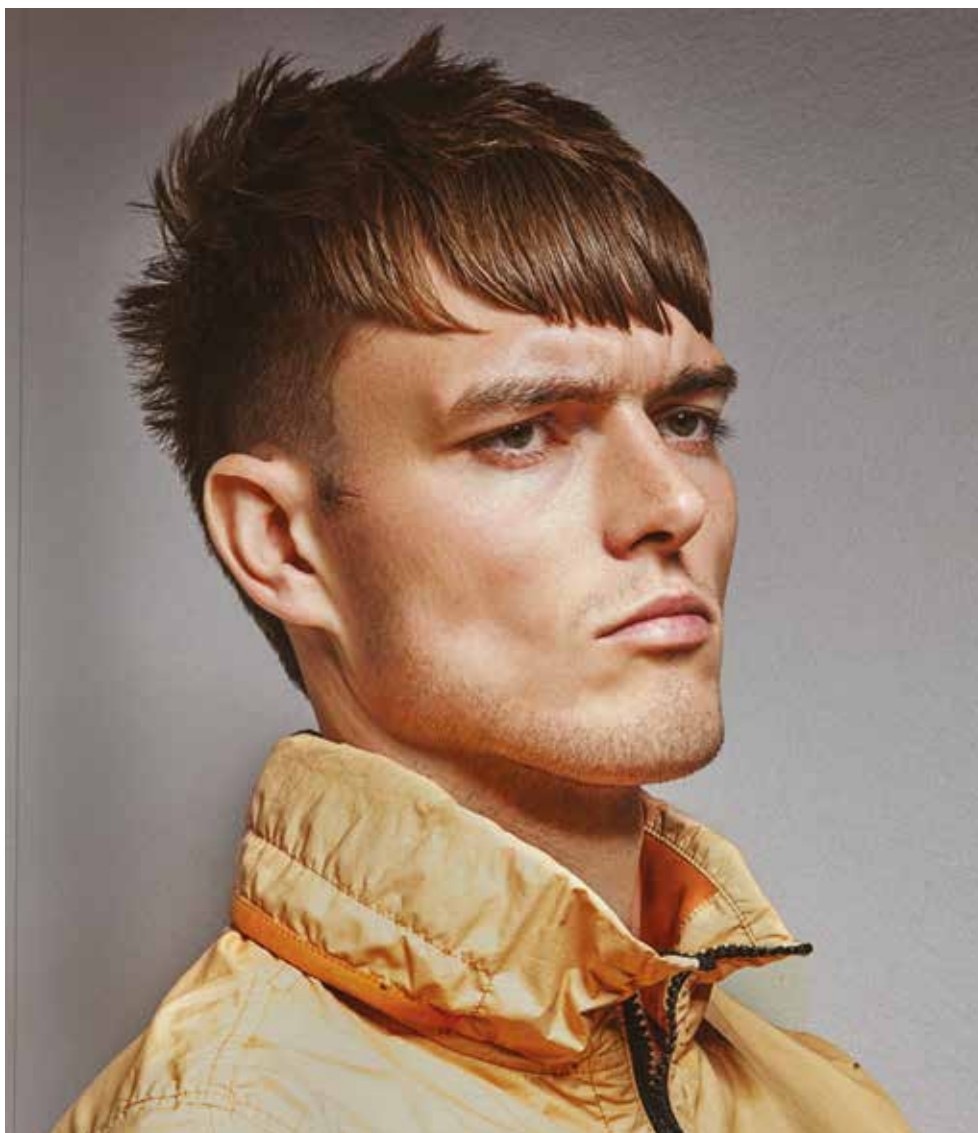
800 102166



RAGAZZI BELLI E SPORTIVI



Styling International



Il tema della collezione è l'uomo sportivo che ama i tagli versatili da portare con styling diversi: corto con sfumatura più o meno alta ai lati e con i capelli corti o medio corti sopra, pettinati come meglio si preferisce (tutti in avanti, all'indietro, con frangetta, con ciuffo sulla fronte, sparati all'insù o pettinati di lato con riga). Ma anche ricci con i lati wet.



Hair: Project: Men 2021

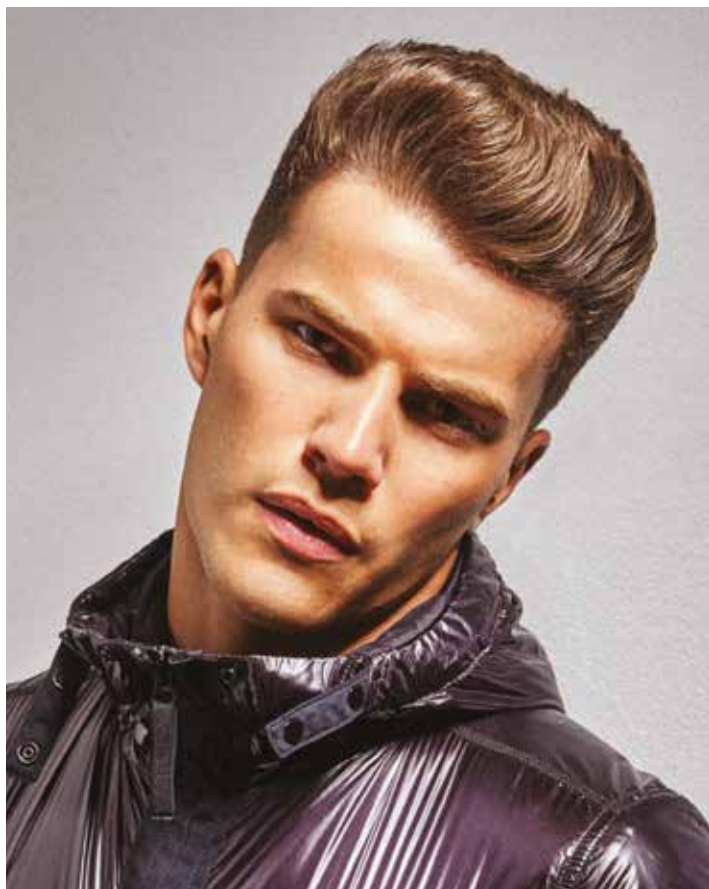
Art Direction: Simon Shaw, Wahl Global Artistic Director

Photo: Ayo Banton

Project Leader: Jonathan Andrew

Styling: Dynamite Terrace Menswear

Sponsor: Wahl





Hair: Project: Men 2021

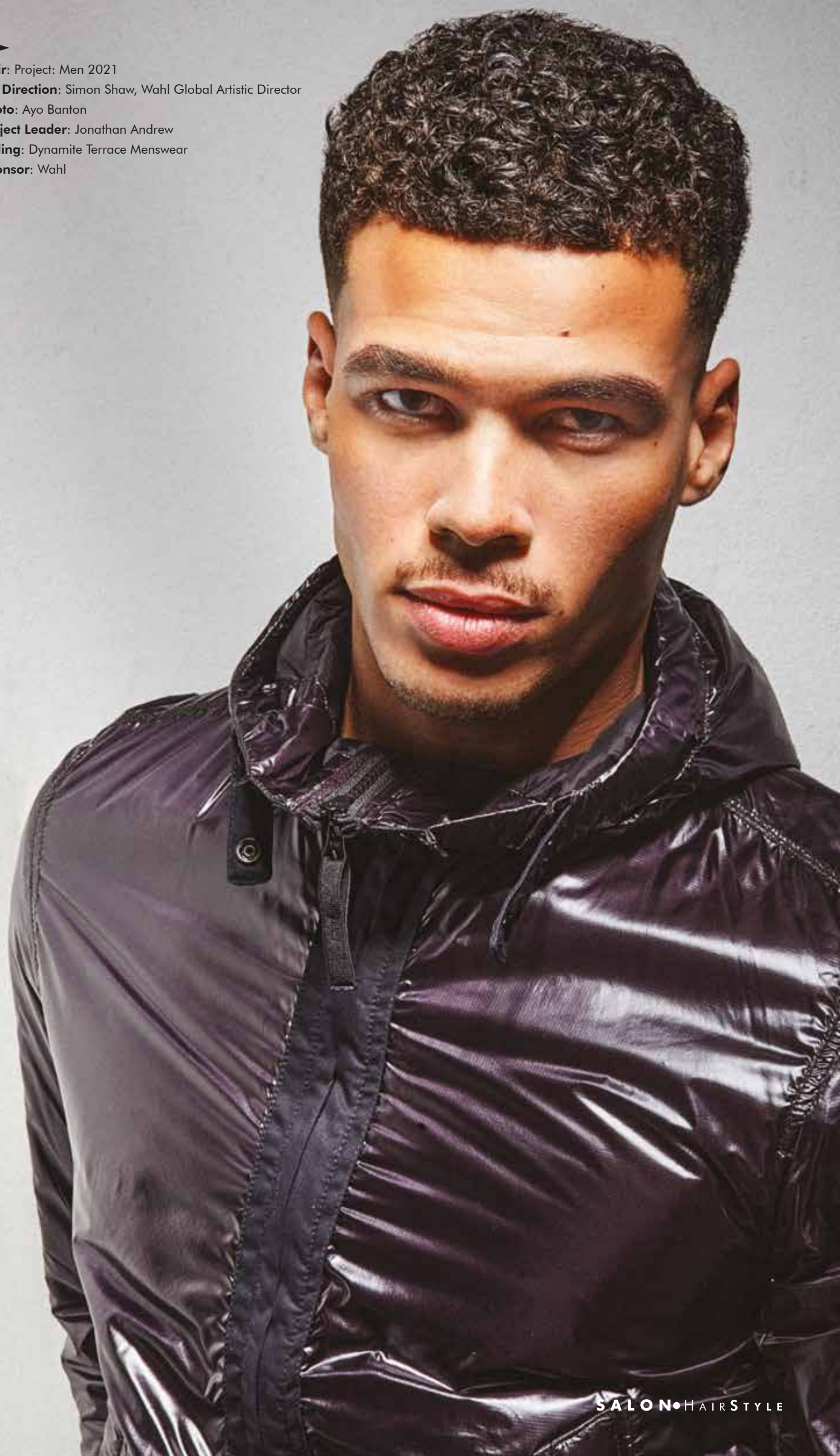
Art Direction: Simon Shaw, Wahl Global Artistic Director

Photo: Ayo Banton

Project Leader: Jonathan Andrew

Styling: Dynamite Terrace Menswear

Sponsor: Wahl



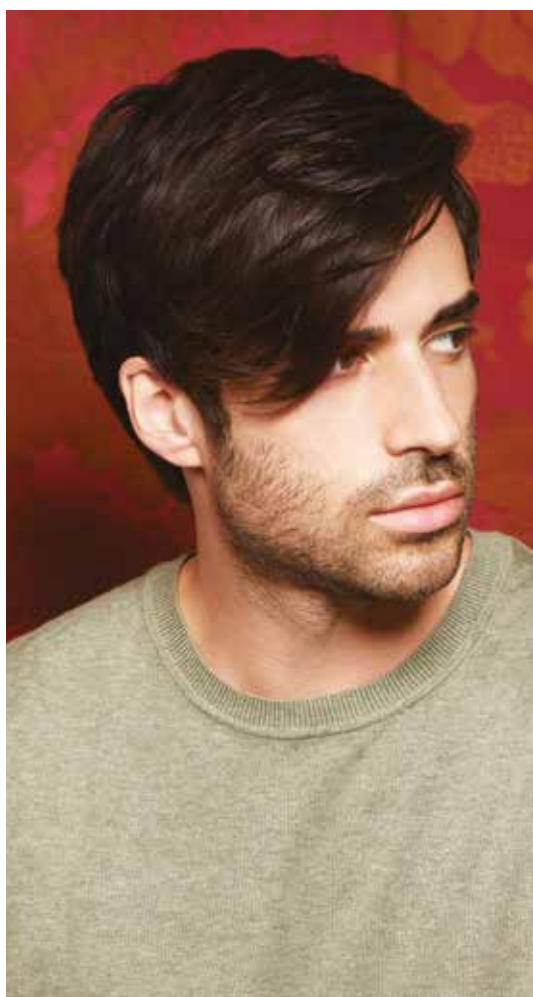


SMART STYLE

I capelli sono più corti sui lati e più lunghi sulla parte alta della testa.

L'obiettivo è dare all'uomo un taglio versatile, smart.

Così i capelli possono essere pettinati con un leggero gel texturizzante o lasciati liberi, permettendo ogni giorno uno stile differente.





Hair: Art Hair Studio

Art Director: Jo Capelli, Alessandro Galetti

Hair Team: Elisa Ferrari

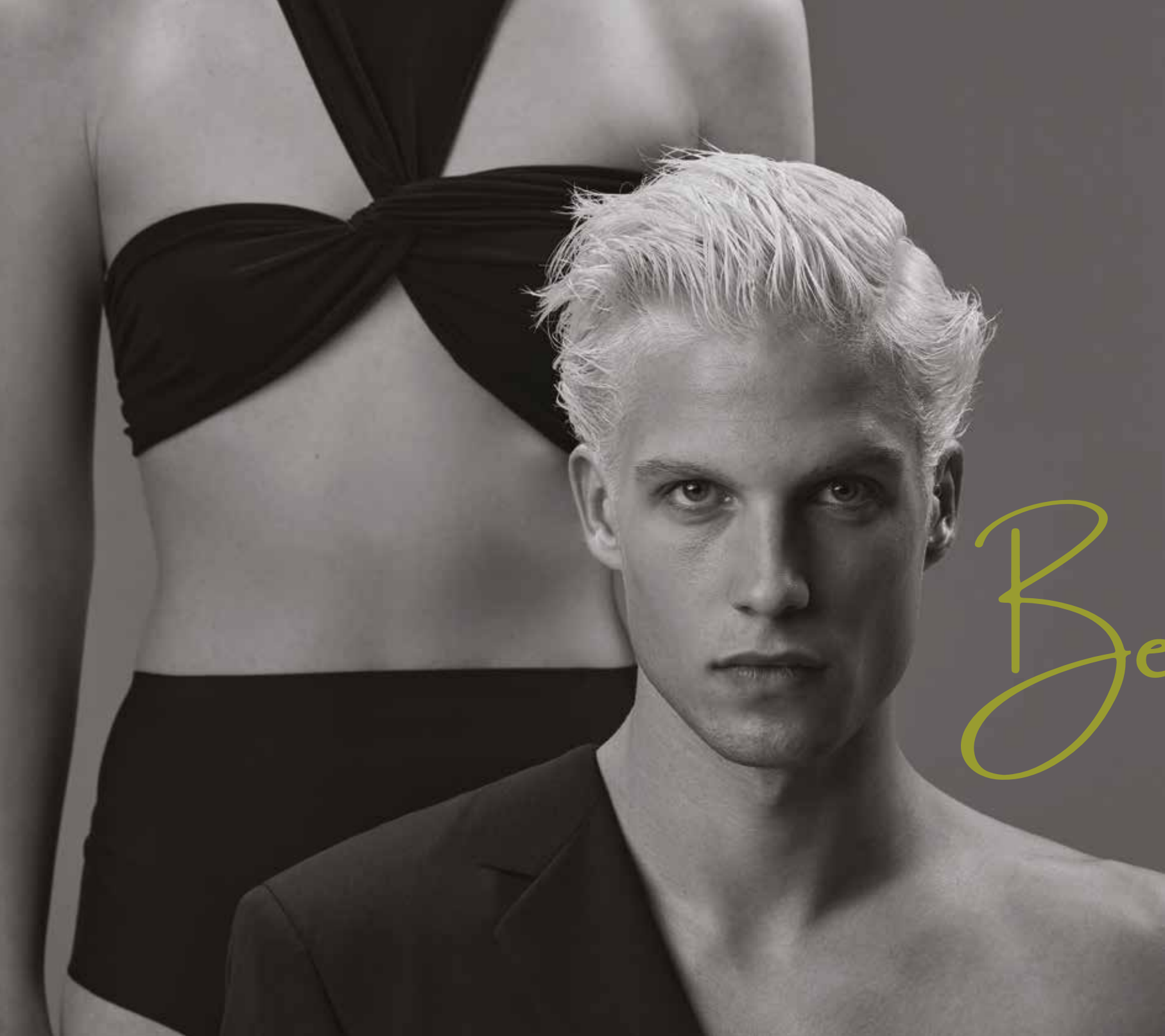
Photo: Severino Orlandi

Make up: Prolab Agency

Products: Linee Luxeoil e Repair di System Professional, Sebastian Professional, Koleston Perfect ME+ di Wella Professionals

Ricci no stress

Liberi e mossi, ecco lo stile firmato da AHS per Wella.
Il taglio lascia cadere i ricci definiti sulla fronte per uno stile rilassato, morbido e che piace.

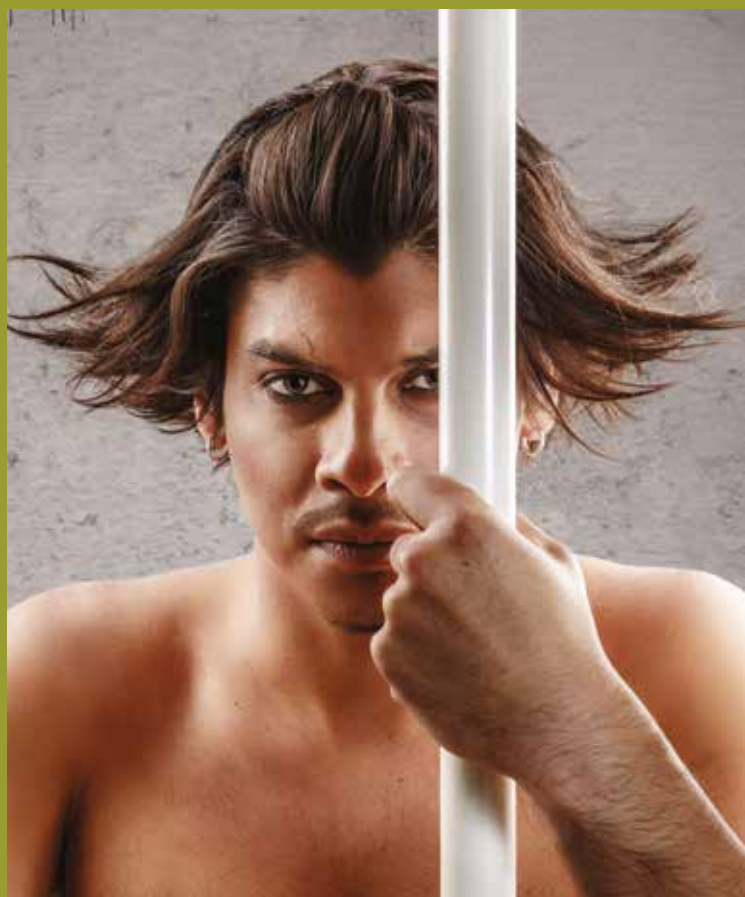
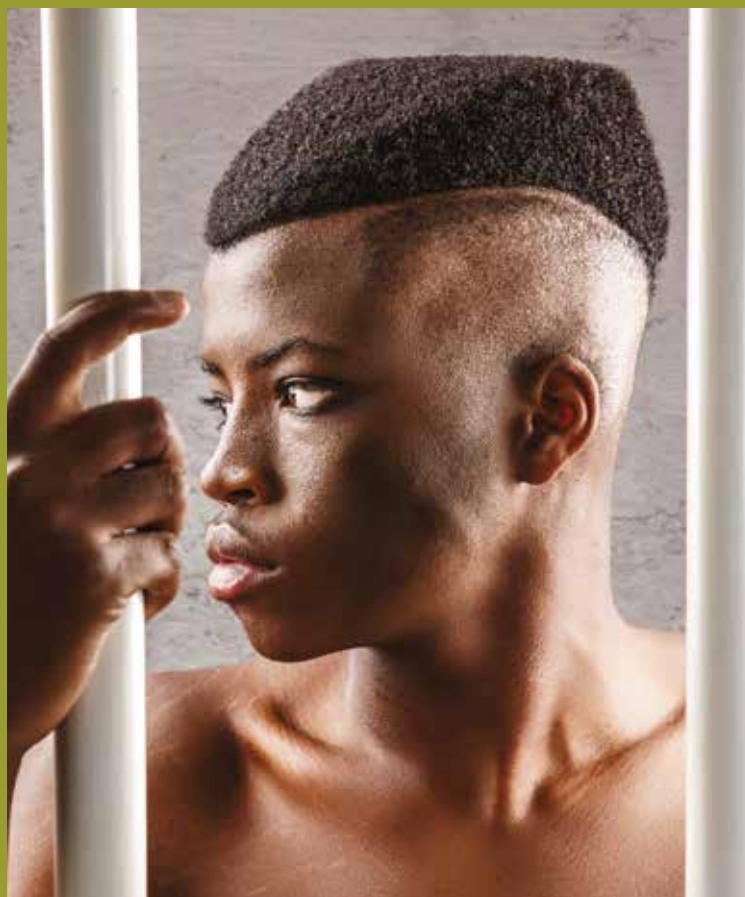
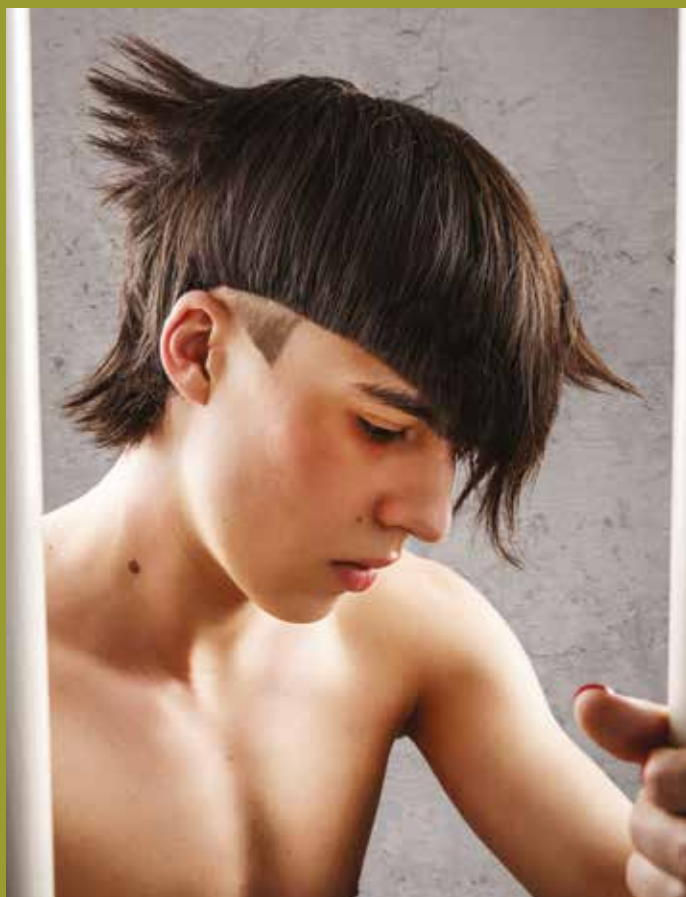


Re-Born, rinascita,
è l'idea centrale della
collezione Cotril.
Il cambiamento spicca grazie
alla colorazione fredda
dei toni del ghiaccio.

ellezza glaciale



◀ ▶
Director: Ezio Diaferia
Art Director: Luca Grillo
Photo: Giovanni Fato
Products: Cotril



Vissuti come "prigionieri", oggi i capelli prendono l'impulso per rinascere e per dirigersi in avanti, verso il futuro, verso la libertà. I tagli formano triangoli irregolari e imperfetti.

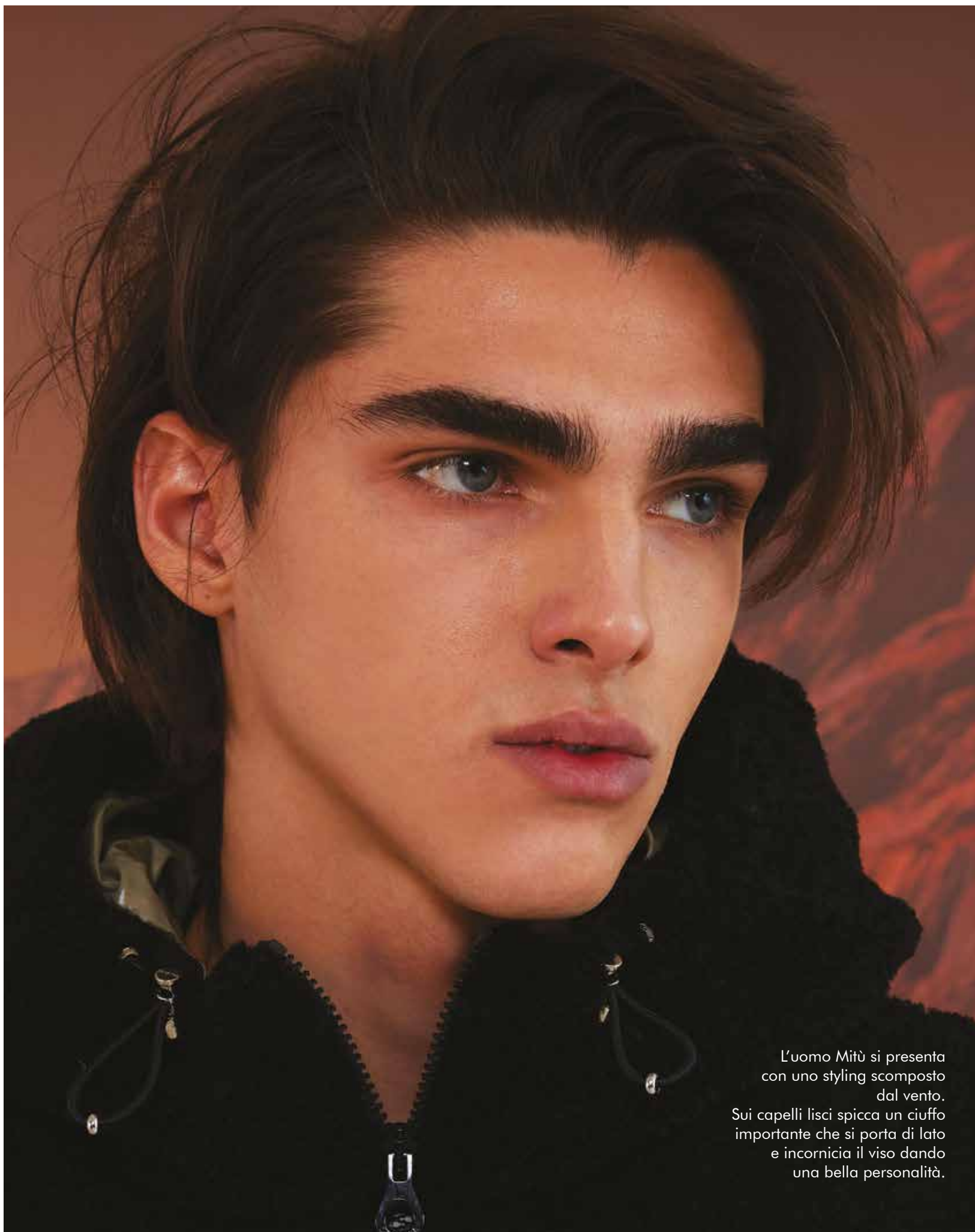
Hair: La barbería De Diego
Photo: Ernesto Gonca
Styling: La barbería De Diego
Products: SkullMen

GEOMETRIE IMPERFETTE



Hair: Bullfrog

Stile pulito



L'uomo Mitù si presenta
con uno styling scomposto
dal vento.
Sui capelli lisci spicca un ciuffo
importante che si porta di lato
e incornicia il viso dando
una bella personalità.

Mossi dal vento

“



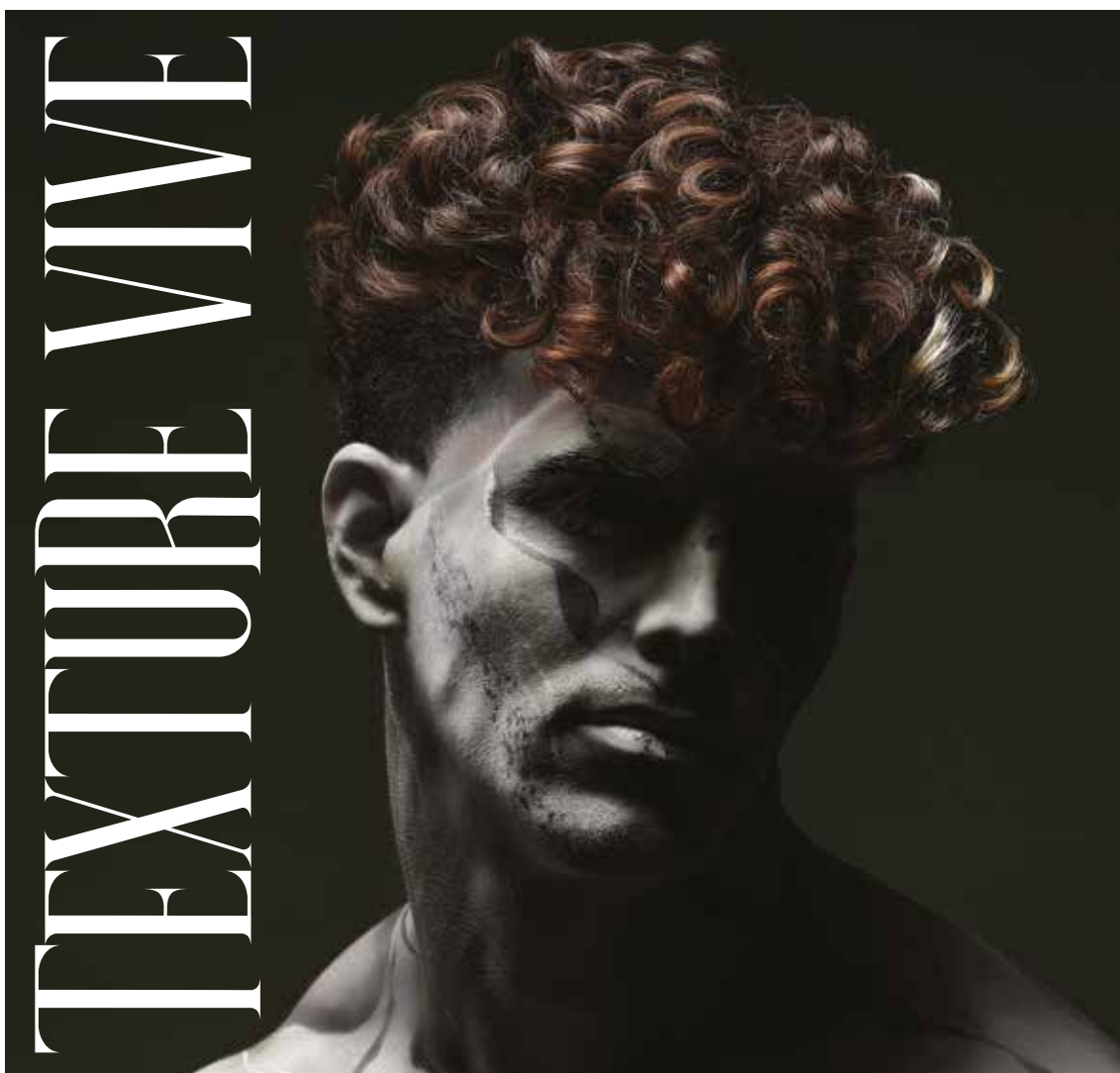
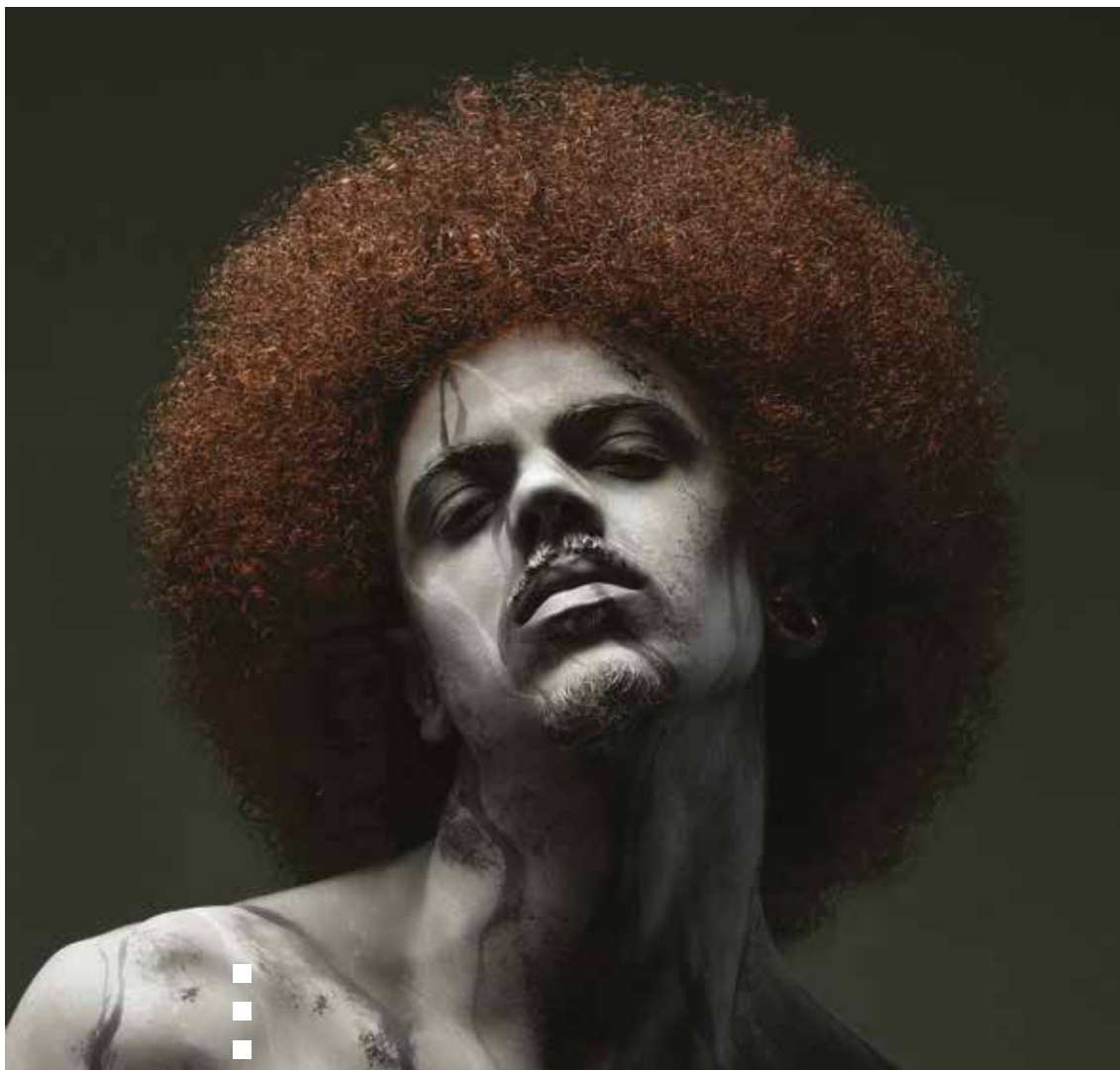
Hair: Mitù

Creative Directors: Carlo Di Donato, Dario Manzan

Photo: Lorenzo Sampaolesi

Make up: Claudia Ferri

Products: Wella Professionals, SebMan, Sebastian Professional



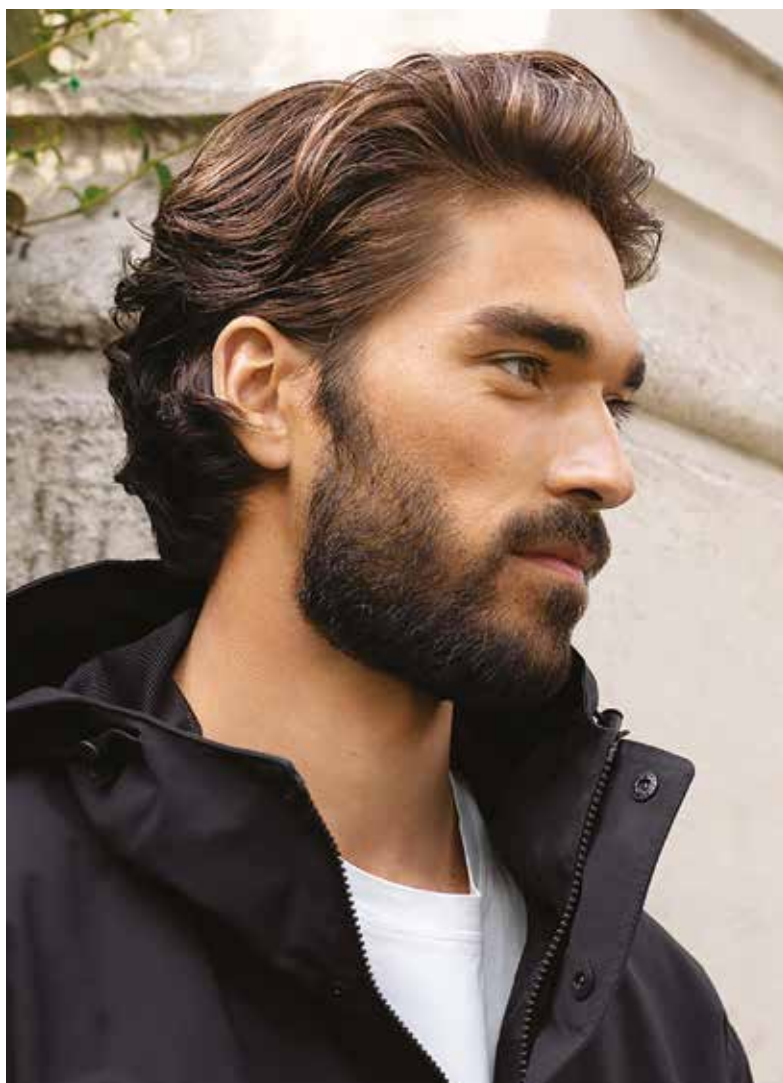
...RICCHE DI COLORE

L'uomo, pietrificato, recupera il soffio vitale e la rinascita prende avvio dai capelli.

Texture complesse sono ricche di pennellate vive che esprimono la tutta forza vitale dei capelli. Inizia la trasformazione.

◀▶
Hair: Barberia Ayoze Medina - Photo: Marcos Cabrera - Make up: Ana Lidia Alonso - Products: Skullmen





Jean Louis David

Effetto naturale

È un corto pieno
su lati e nuca
per un effetto indefinito,
con una ciocca lunga
davanti con uno styling
naturale o portato
all'indietro.



L'uomo Franck Provost 2022
punta su stili diversi,
a volte meno precisi
e meno definiti ma c'è anche
chi ama lo stile perfettamente
disciplinato.
Il taglio è corto ai lati
e più lungo sulla parte
alta della testa e permette
di variare con lo styling.

Franck Provost



Per uno stile morbido



VERSATILITÀ QUOTIDIANA



Pratici e supergettonati:
sono i tagli corti strutturati,
rasati sui lati senza gradini
con la parte centrale più lunga.

Ma anche scalati,
per permettere la caduta
naturale del riccio.
Bella l'acconciatura street
con trecce strette
e bloccate da piccoli elastici
resa ancora più cool
con l'effetto bicolor.

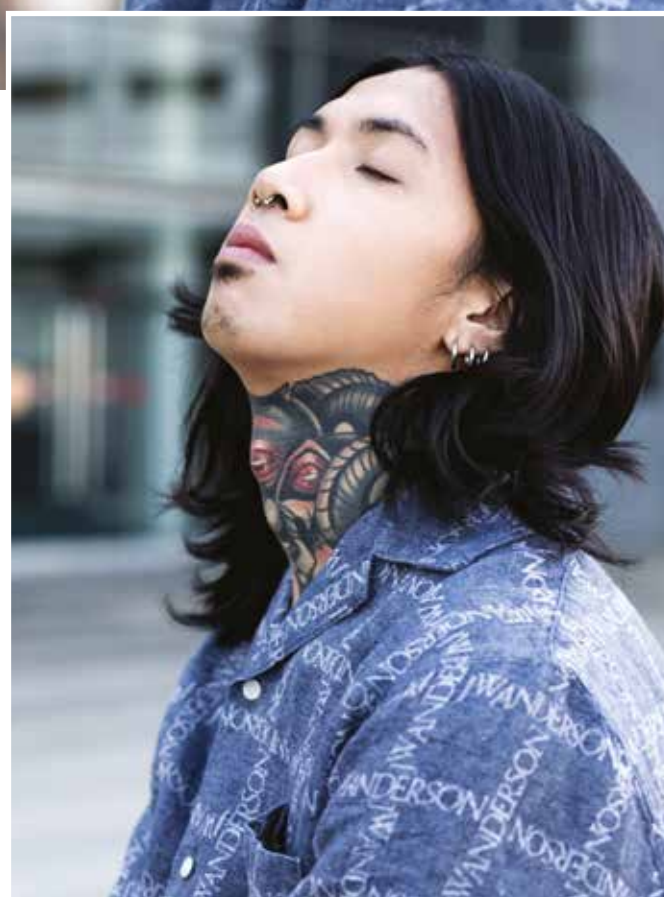


Hair & Photo: Stefano Conte

VISIONE STREET

Un'estetica che abbraccia una visione genderless e dalle forti contaminazioni street, unendo look androgini a linee innovative, per raccontare i trend futuri attraverso gli occhi delle nuove generazioni. Wild Childs esprime la necessità di cambiamento e di evasione dalle convenzioni, ispirandosi a quello spirito spregiudicato e selvaggio tipico degli anni '80, per una nuova rivoluzione dell'immagine.

Hair: Alessandro Bonetto
Hair Assistant: Rebecca Bonetto
Photo: Arianna Borsarelli
Make up: Arianna Scapola
Stylist: Alexandra Ciubotaru
Salon: Bons Men's Hair



VISIONE STREET

Hair: Alessandro Bonetto
Hair Assistant: Rebecca Bonetto
Photo: Arianna Borsarelli
Make up: Arianna Scapola
Stylist: Alexandra Ciubotaru
Salon: Bons Men's Hair



FATTOaMARIO

mariolorenzin.it

MARIO LORENZIN

DAL 1975



International Fashion Collection

Sfilate Autunno/Inverno 2021-22



GMBH



GMBH



GMBH



GMBH



GMBH



HERMES



HERMES



HERMES



HERMES



HERMES



ICEBERG



ICEBERG



ICEBERG



ICEBERG



ICEBERG



MIYAKE



MIYAKE



MIYAKE



MIYAKE



MIYAKE



YAMAMOTO



YAMAMOTO



YAMAMOTO



YAMAMOTO



YAMAMOTO



Cura dei capelli, quando sostenibilità e qualità s'incontrano

Attenzione agli ingredienti e all'ambiente. Il Saponificio Varesino propone in salone e a casa una beauty routine attenta e preziosa. Per una bellezza sempre più green e consapevole.

Oggi i **consumatori sono più responsabili**: leggono le etichette, conoscono l'impatto ambientale e scelgono prodotti non solo efficaci, ma anche curati nel dettaglio. Dalla scelta di ingredienti naturali di prima qualità ai **pack** riciclati, ricaricabili e riciclabili, tutto ha un importante valore.

Abbiamo selezionato dal Saponificio Varesino prodotti sostenibili che promuovono un **approccio green e responsabile** sia nella creazione dei propri cosmetici che nella promozione di **attività a tutela dell'ambiente**.

Shampoo solido con formulazioni naturali,
Zero plastica e profumazioni 100% biodegradabili
a rappresentare il meglio dalla natura per capelli sani e splendenti.



Shampoo Solido Delicato con Burro di Monoi che rende i capelli morbidissimi e più facilmente districabili mentre la Camomilla svolge un'azione riequilibrante sul cuoio capelluto. L'olio di Jojoba, in connubio con l'Avena, rafforzano la fibra capillare e coccolano il cuoio capelluto più delicato, proteggendolo dagli agenti esterni, idratandolo e curando i capelli più delicati e fragili.

Nota Olfattiva

Le note della pesca bianca aprono la composizione per poi lasciare spazio alle note della candida peonia e della fresia. Il cuore è scaldato da eleganti accenti poudré dell'iris che s'infrange sulle note del mugugno e della magnolia. Il fondo è avvolgente e seducente, vaniglia, ambra e sandalo regalano persistenza ed infondono un'incredibile sensualità moderna.

Shampoo Solido Ricostituente con Olio di Baobab che dona lucentezza ed un tocco setoso combinato all'azione ricostituente e stimolante del Germe di Grano che agisce come un balsamo naturale, l'Olio di Jojoba in connubio con Burro di Karité aiutano i capelli sfibrati.

Nota Olfattiva

Le succulente note dei frutti rossi si plasmano ai Petali carnosi e profumati dei fiori di pesco e del gelsomino. La foglia di lampone regala eleganza e sublima le golose note dello zucchero integrale e della vaniglia nera.



SAPONIFICIO VARESINO

dal 1945

BREBBIA - ITALY



SAPONIFICIO VARESINO

dal 1945

BREBBIA - ITALY



*La migliore qualità
per il tuo Salone*

DOMINO, la linea dedicata all'uomo moderno e di tendenza

Speciale Hair Care & Styling

Semplicità, eleganza e rispetto sono le parole d'ordine di DOMINO, una linea dedicata all'uomo moderno, che vuole prendersi cura di cute e capelli senza compromessi.

Prodotti di trattamento e styling che permettono di ottenere un look impeccabile senza rinunciare a una sensazione di benessere totale, grazie a formule professionali altamente performanti, frutto di una ricerca continua che combina materie prime di origine naturale e complessi tecnologici.

Naturalmente con l'inconfondibile impronta d'eccellenza Made in Italy.

DOMINO CARE

Trattamento quotidiano dei capelli indeboliti, con problemi di caduta ed eccesso di sebo.

La combinazione di Pro-Care System ed estratto di Sambuco bio permette di migliorare lo stato e l'aspetto di cuoio capelluto e capelli. E per un risultato di benessere generale che coinvolge anche il corpo, un mix super attivo a base di carbone vegetale.

Reinforce Shampoo, ad azione rinforzante e corporizzante, deterge delicatamente capelli e cuoio capelluto restituendo alla fibra capillare resistenza, volume e brillantezza.

Reinforce Tonic Hair & Scalp, svolge azione rinforzante anti-invecchiamento, rinvigorendo la fibra capillare e garantendo massima leggerezza e volume.

3 in 1 Charcoal Shower Shampoo, deterge delicatamente cute, barba e capelli con azione idratante, purificante e protettiva long-lasting, favorendo una prolungata sensazione di freschezza e benessere.

DOMINO STYLING

Strumenti insostituibili per essere al passo con i trend senza mai rinunciare alla salute dei propri capelli.

Che abbia l'esigenza di mascherare i primi capelli bianchi o di osare con acconciature strutturate, le formule arricchite con Arginina ed estratto di Sambuco bio garantiscono risultati perfetti e una tenuta long-lasting.

Black Gel, ad azione idratante e fortificante, maschera i capelli grigi uniformando il colore con effetto naturale.

Finish Gel, stilizzante a tenuta forte, definisce lo stile con effetto long-lasting.

Fiber Paste, tenuta forte effetto matt, definisce senza appesantire, con effetto naturale.

Ice Wax, tenuta medio-forte effetto lucido, definisce lo stile donando massima lucentezza ai capelli.

Brillantine Pomade, effetto extra lucido e compatto, modella e ammorbidisce i capelli con azione rinforzante.



Scopri di più: www.helenseward.it

Helen Seward
MILANO



Helen Seward Milano



helenseward_official



Helen Seward Milano



SEMPLICITÀ, ELEGANZA E RISPETTO
SONO LE PAROLE D'ORDINE DI DOMINO.

LA LINEA DEDICATA
ALL'UOMO MODERNO
CHE VUOLE PRENDERSI CURA
DI CUTE, CAPELLI E BARBA,
SENZA NESSUN COMPROMESSO.

FORMULE PROFESSIONALI
PER UN LOOK IMPECCABILE
SENZA RINUNCIARE
A UNA SENSAZIONE
DI BENESSERE TOTALE.

DOMINO

ICONS/MEN/TOOLS

THE ITALIAN COSMOPOLITAN ELEGANCE



Helen Seward
MILANO

www.helenseward.it

SHINY POMPADOUR

ITALIANO

TAGLIO

1. Crea una sezione a ferro di cavallo nella parte alta della testa e separa la parte anteriore dalla parte posteriore, in corrispondenza delle orecchie.
2. Utilizzando **KUNO** e **BLENDING BLADE** su pettine, crea linee di taglio che corrono in diagonale dalla parte anteriore a quella posteriore (circa 1 cm di lunghezza).
3. Con **MOSER VENTUS PRO**, asciuga i capelli nella parte superiore tirandoli verso l'alto.
4. Con **KUNO** e testina **MAGIC BLADE** su pettine, connetti il retro della testa con i lati e la nuca.
5. Con **KUNO** e **BLENDING BLADE**, taglia sezioni sempre più lunghe verso la parte anteriore, utilizzando la tecnica point cut. Poi usa la testina aperta (lunghezza maggiore) per connettere la parte superiore con i lati.
6. Definisci i contorni utilizzando il trimmer da rifinitura **CHROMINI PRO 2**.
7. Sfuma l'area delle tempie con **KUNO** e i **RIALZI MAGNETICI PREMIUM**. Per finire, modella con una pomata lucida e applica la lacca, se necessario.

BARBA

8. Definisci i contorni della barba nell'area dell'orecchio con **KUNO** e **MAGIC BLADE** aperta. Poi, con **MAGIC BLADE** chiusa (lunghezza inferiore) e i **RIALZI MAGNETICI PREMIUM** (1,5 mm e 3 mm), lavora in direzione del mento. Definisci con precisione i contorni utilizzando **CHROMINI PRO 2**. Pulisci la zona del collo con **MOBILE SHAVER**.

ENGLISH

CUT

1. Create a horseshoe section at the top of the head and separate the front from the back at the ears.
2. Using **KUNO** and **BLENDING BLADE** on comb, create cutting lines that run diagonally from front to back (approx. 1 cm in length).
3. With **MOSER VENTUS PRO**, dry the hair at the top by pulling it upwards.
4. With **KUNO** and **MAGIC BLADE** head on comb, connect the back of the head with the sides and the nape of the neck.
5. With **KUNO** and **BLENDING BLADE**, cut longer and longer sections towards the front, using the point cut technique. Then use the open head (longer length) to connect the top with the sides.
6. Define the contours using the **CHROMINI PRO 2** finishing trimmer.
7. Blend the temple area with **KUNO** and **PREMIUM MAGNETIC LIFTS**. To finish, model with a glossy pomade and apply hairspray if necessary.

BEARD

8. Define the contours of the beard in the ear area with **KUNO** and **MAGIC BLADE** open. Then, with the **MAGIC BLADE** closed (shorter length) and the **PREMIUM MAGNETIC RAISES** (1.5 mm and 3 mm), work in the direction of the chin. Precisely define the contours using **CHROMINI PRO 2**. Clean the neck area with **MOBILE SHAVER**.

ESPAÑOL

CORTE

1. Cree una sección de herradura en la parte superior de la cabeza y separe el frente de la parte posterior en las orejas.
2. Usando **KUNO** y **BLENDING BLADE** en el peine, cree líneas de corte que corran diagonalmente de adelante hacia atrás (aprox. 1 cm de largo).
3. Con **MOSER VENTUS PRO**, seque el cabello en la parte superior tirando de él hacia arriba.
4. Con la cabeza **KUNO** y **MAGIC BLADE** en el peine, conecte la parte posterior de la cabeza con los lados y la nuca.
5. Con **KUNO** y **BLENDING BLADE**, corte secciones cada vez más largas hacia el frente, utilizando la técnica de corte en punta. Luego use la cabeza abierta (longitud más larga) para conectar la parte superior con los lados.
6. Defina los contornos con la recortadora de acabado **CHROMINI PRO 2**.
7. Mezcle el área de la sien con **KUNO** y **PREMIUM MAGNETIC LIFTS**. Para terminar, modelar con una pomada brillante y aplicar laca si es necesario.

BARBA

8. Define los contornos de la barba en la zona de las orejas con **KUNO** y **MAGIC BLADE** abiertos. Luego, con la **MAGIC BLADE** cerrada (menor longitud) y los **PREMIUM MAGNETIC LEVANTES** (1,5 mm y 3 mm), trabajar en dirección al mentón. Defina con precisión los contornos con **CHROMINI PRO 2**. Limpie la zona del cuello con **MOBILE SHAVER**.

Collezione: MOSER 75-Year ROOTS Collection

Hair: Chris Mattick, Lead Educator MOSER Artistic Team

Photo: MOSER / Maximilian Kamps - Make up: Seda Yüksel

Styling: CEM Van Kay alias CemreXhaferi





Raccomandata da Chris Mattick – Lead Educator MOSER Artistic Team



My Masterpiece

KUNO – la più potente, più durevole, più compatta e più leggera

"Non ho mai provato nulla di simile! La precisione e le performance della nuova KUNO sono incredibili. Grazie alle sue dimensioni ridotte si impugna perfettamente ed è un piacere da utilizzare."

Chris Mattick



moserpro.it



Torna Cosmoprof Asia Digital Week



Dall'8 al 16 novembre 2021 sarà online la seconda edizione di **Cosmoprof Asia Digital Week**, manifestazione nata per supportare espositori e aumentare la visibilità digitale, il networking internazionale e lo sviluppo del business.

Sul palcoscenico digitale si potranno incontrare nuovi partner commerciali e scoprire le ultime tendenze beauty e i lanci dei nuovi prodotti più innovativi.

Nel 2020 la prima edizione in assoluto di Cosmoprof Asia Digital Week ha attirato 652 espositori da 19 Paesi e regioni, 15 delegazioni e 8.953 visitatori registrati. Durante l'evento sono stati registrati oltre 3.500 video-incontri e 31.009 chat online.

Quest'anno gli organizzatori si aspettano che oltre 10.000 visitatori si iscrivano e possano conoscere prodotti e informazioni da più di 10.000 vetrine di prodotti online e numerosi mercati, aggiornamenti e tendenze tramite sessioni "live" e webinar.

"Anche se non siamo ancora in grado di incontrarci fisicamente a Cosmoprof Asia, Cosmoprof Asia Digital Week rimane l'evento clou, lo strumento migliore del settore per raggiungere il pubblico globale della bellezza e trovare nuove opportunità di business con acquirenti mirati" afferma Antonio Bruzzone, direttore generale del Gruppo BolognaFiere e consigliere di Cosmoprof Asia Ltd.

"Avendo intervistato e ascoltato i nostri espositori e buyer, capiamo il loro problema e ci impegniamo a migliorare l'evento e la nostra attuale piattaforma web, per servire meglio la community" ha affermato David Bondi, senior vice-president Asia di Informa Markets e direttore di Cosmoprof Asia Ltd.

Nuove funzionalità della piattaforma digitale

La piattaforma Match&Meet, basata sull'intelligenza artificiale, sarà ancora una volta l'unico networking dell'evento. La piattaforma è progettata per migliorare l'approvvigionamento, la pianificazione di riunioni video 1:1, chat dal vivo e networking con potenziali partner, oltre che per partecipare a webinar e altri eventi.

La piattaforma facilita:

- l'invio di file, immagini e biglietti da visita digitali tramite la funzione di chat dal vivo;
- la garanzia di una soluzione per riunioni video 1:1 altamente sicura in tutte le località, inclusi la Cina e il Medio Oriente;
- l'offerta di notifiche tramite Facebook Messenger, WeChat, Whatsapp e sms;
- la fornitura di informazioni su traffico, visualizzazioni e impression e statistiche sulle riunioni direttamente ai partecipanti e alle aziende tramite il dashboard di analisi.



La novità della Digital Week di quest'anno è il programma **Buyer Engagement**, che mira ad abbinare acquirenti di qualità con i fornitori giusti in base alle loro esigenze di approvvigionamento e acquisto. Con il supporto di una task force dedicata, assisteremo gli acquirenti di tutto il mondo. Questo programma è ora aperto per il reclutamento e si rivolgerà al capo degli acquisti o appalti e ai dirigenti senior, tra cui:

- importatori / distributori / commercianti / catene di vendita al dettaglio / approvvigionamento di negozi online per prodotti finiti
- Aziende che cercano imballaggi / ingredienti / macchinari / OEM/ODM

Eventi

Esperti e leader del settore condivideranno le loro conoscenze ed esperienze durante i CosmoTalks, fornendo consigli e ispirazioni agli operatori che ancora devono affrontare le conseguenze della pandemia. Nel frattempo, Cosmo Virtual Stage inviterà i truccatori, gli acconciatori e gli onicotecnici più talentuosi a svelare le novità per i canali professionali del settore. Inoltre, CosmoTrends offrirà una preziosa panoramica delle tendenze future con l'agenzia internazionale BEAUTYSTREAMS fornendo approfondimenti sugli sviluppi che influenzeranno gli acquisti e le abitudini nei prossimi mesi.

Per info: <https://digital-week.cosmoprof-asia.com/en-us/>

BIOHOCOLORS FOR MEN

è stata lungamente sperimentata da un pool di Maestri professionisti, docenti di tecniche tricologiche che ne hanno determinato la funzionalità e la praticità di utilizzo

- La facilità di applicazione
- I tempi di posa brevissimi.
- Il massimo effetto coprente.
- L'eccezionale resistenza ai lavaggi.
- L'assoluto mantenimento della tonalità.
- La mancanza di ogni tipo di alone sulla pelle dopo l'applicazione.
- L'aggiunta di sostanze minerali spesso carenti nei capelli maschili.

Rendono BIOHOCOLORS FOR MEN la Linea di colore per capelli assolutamente perfetta per le esigenze dell'uomo moderno.

E' composta da 8 nuance classiche in confezione monodose da 30 ml.

L'attivatore è previsto in confezione professionale da 500 ml. e in confezione monodose da 30 ml.



Strada Salsediana Est 536
Castelnuovo Fogliani Pc.
Tel.0523 947216 - FAX 0523 947623
www.malvy.it - info@malvy.it



GRAFITE - Gel Nero
Maschera con discrezione i capelli grigi donando un tocco di naturalezza di colore. Lascia i capelli lucidi e fissati. Non appesantisce e non macchia la cute.



Cercasi Concessionari per zone libere

ITALIANO

TAGLIO

1. Lava e tampona i capelli e lascia che i capelli cadano nel loro verso naturale in modo da creare le migliori condizioni per creare il look desiderato.
2. Applica una piccola quantità di Matte Cream e pettina per distribuire uniformemente dalle radici alle punte e preparare i capelli al meglio per il taglio.
3. Crea una partizione a ferro di cavallo da tempia a tempia e isola l'area superiore della testa.
4. Crea un'altra partizione a ferro di cavallo parallela alla prima partizione. Tenendo i capelli a 90° dalla testa, partendo dal contouring ed effettuando un blunt cut della lunghezza desiderata, procedi da sopra l'orecchio e poi inizia sul lato opposto davanti all'orecchio. Controlla che sia tutto bilanciato prima di connettere la linea guida dietro l'orecchio.
5. Crea una sezione radiale dalla linea guida a ferro di cavallo fino al perimetro. Partendo dal viso e usando la guida a ferro di cavallo, effettua un blunt cut da lungo a corto al perimetro. Continua fino a raggiungere il retro dell'orecchio. Ripeti sul lato opposto prima di sfumare sul retro per connettere i due lati.
6. Crea una partizione verticale e una radiale separando i capelli in 4.
7. Crea una sezione triangolare dalla tempia, alla partizione centrale e all'altra tempia, isolando la frangetta.
8. Dietro la sezione radiale, crea una sezione radiale pivot al centro posteriore della partizione radiale. Tenendo i capelli a 90° dalla parte posteriore della testa, esegui un blunt cut seguendo la guida continuando la sfumatura.
9. Usando metà della prima guida e metà di altri capelli, crea una nuova sezione radiale pivot e ripeti il processo dei precedenti step. Continua fino a raggiungere la partizione radiale sopra l'orecchio. Ripeti sull'altro lato. Controlla che il taglio sia bilanciato.
10. Prendi una sezione diagonale direzionata in avanti, a 30mm dal lato frontale della partizione radiale alla tempia. Pettina la sezione in giù di un dito e taglia a blunt cut orizzontale per seguire la linea guida creata precedentemente sul lato. Ripeti sul lato opposto.
11. Crea una sezione orizzontale, partendo dalla corona, spessa circa 20mm. Pettina a 90° dalla testa ed effettua un point cut per connettere le due guide. Trasporta i capelli sulla sezione successiva fino a finire la sezione.
12. Sciogli la sezione triangolare, pettina seguendo la direzione naturale dei capelli e taglia a rasoio alla lunghezza desiderata.
13. Crea una sezione verticale al centro del triangolo e tenendo i capelli a 45° effettua un point cut da lungo a corto usando la lunghezza come linea guida.
14. Prendi sezioni dal centro della tempia, tenendo i capelli a 45° e direzionandoli verso una nuova sezione e taglia seguendo la linea guida. Ripeti sul lato opposto.
15. Asciuga a phon usando massimo calore e velocità, assicurati di continuare a muovere il phon.
16. Controlla la sfumatura ai lati usando la tecnica della forbice sopra il pettine. (CONSIGLIO - Assicurati di tenere il pettine inclinato verso te e allontanarti dalla testa per mantenere la sfumatura.)
17. Personalizza taglio e texture migliore per il cliente con il point cutting e le forbici.
18. Allinea attorno al perimetro dell'acconciatura dei capelli per creare un bordo e collo puliti. Usa il lato posteriore del clipper per un bordo più definito e cerca di non creare una nuova attaccatura dei capelli rinforzando quella esistente.
19. Completa il look con 1922 by JM Keune Matte cream.

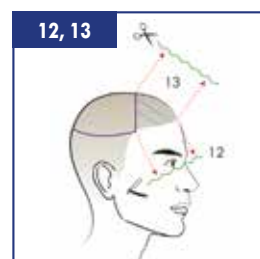
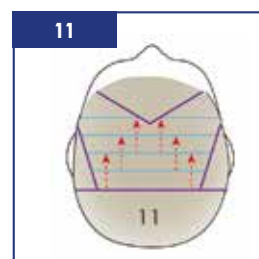
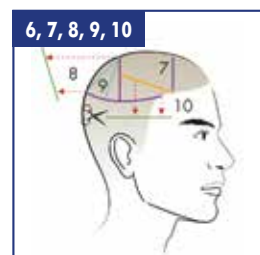
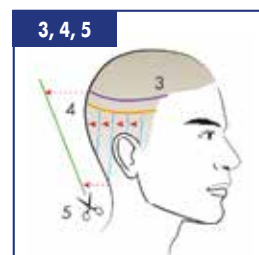
ENGLISH

CUT

1. Shampoo twice and Condition hair to ensure that the clients hair is thoroughly clean, product free and sitting at natural fall, creating the best conditions for creating the desired look. Towel dry and return to the chair.
3. Apply a small amount of Matte Cream and Comb through evenly starting for the lengths and working back towards the root to ensure tangle free and distribution of product in preparation for the cut.
3. Create a horseshoe parting from recession to recession and isolate the top.
4. Create another horseshoe section below and parallel to the original parting to create a horseshoe section. Comb the hair at 90 degrees from the head, starting at the facial hairline and blunt cut to desired length, work to the top of the ear and then start on opposite side in front of the ear. Check balance before connecting the guide behind the ears.
5. Create a radial section from your horseshoe guide to the perimeter. Starting at the face using your horseshoe guide, blunt cut from long to short at the perimeter. Continue until you reach the back of the ear. Repeat on opposite side before blending the back of the head to connect the two sides.
6. Create a profile parting and a radial parting, separating the hair into 4.
7. Create a triangle section from recession to profile parting to recession and isolate for the fringe.
8. Behind the radial parting create a pivoting radial section at the centre back of the radial parting and comb out 90 degrees from the back of the head. Blunt cut to follow the guide continuing graduation.
9. Using half of the original guide and half new hair create a new pivoting radial section and repeat process in previous step. Continue until you reach the radial parting at the top of the ear. Repeat on the other side. Check balance.
10. Take a diagonal forward section, 30mm in from the front side of the radial parting to recession. Comb the section down to one fingers depth and blunt cut horizontally to follow guide created on the side previously. Repeat on opposite side.
11. Create a horizontal section, starting at the crown about 20mm thick and comb straight up, 90 degrees from the head and shallow point cut to connect the two guides at either ridge. Over directing hair to the next section until you run out of hair.
12. Release the triangle section, comb down to natural fall and razor to desired length.
13. Create a profile section in the centre of the triangle and elevate up to 45 degrees and point cut from short to long, using length as guide.
14. Take sections from centre to recession, elevating up to 45 degrees and over directing to new section and cut to follow guide. Repeat on opposite side.
15. Blow dry the hair using a high heat and speed, ensure to keep the hairdryer moving.
16. Check the sides graduation using scissor over comb technique. (TIP - Make sure you have the comb angled toward you and move away from the head to maintain graduation.)



Keune



17. Personalise with point cutting and thinning scissors that is best suited to your clients hair type and texture.
18. Line up around the hairline perimeter to create a clean edge and neck. Use the back side of the clipper for a sharper edge and try not to create a new hairline, strengthen the existing one.
19. Complete the look with the 1922 by JM Keune Matte Cream.

ESPAÑOL

CORTE

1. Paso 1 Lave y dé palmaditas en el cabello y déjelo caer en su dirección natural para crear las mejores condiciones para crear el aspecto deseado.
2. Aplique una pequeña cantidad de Matte Cream y peine para distribuir uniformemente desde la raíz hasta las puntas y prepare bien su cabello para el corte.
3. Cree una partición en forma de herradura de sien a sien y aisle el área superior de la cabeza.
4. Cree otra partición en herradura paralela a la primera partición. Sosteniendo el cabello a 90° de la cabeza, comenzando por el contorno y haciendo un corte como del largo deseado, proceda desde arriba de la oreja y luego comience en el lado opuesto por delante de la oreja. Mira esto todo está equilibrado antes de conectar la guía detrás de la oreja.
5. Cree una sección radial desde la guía de herradura hasta el perimetro. Comenzando por la cara y usando la guía de herradura, haga un corte como largo a corto en el perimetro. Continúe hasta llegar a la parte posterior de la oreja. Repita en el lado opuesto antes de mezclar en la parte posterior para conectar los dos lados.
6. Cree una partición vertical y radial separando el cabello en 4.
7. Cree una sección triangular desde la sien, hasta la partición central y hasta la otra sien, aislando la franja.
8. Detrás de la sección radial, cree una sección radial de pivote en el centro posterior de la partición radial. Sosteniendo el cabello a 90° de la parte posterior de la cabeza, realice un corte como siguiendo la guía mientras continúa la mezcla.
9. Con la mitad de la primera guía y la mitad del otro cabello, cree una nueva sección de pivote radial y repita el proceso de los pasos anteriores. Continúe hasta llegar a la partición radial por encima de la oreja. Repita en el otro lado. Compruebe que el corte esté equilibrado.
10. Tome una sección diagonal mirando hacia adelante, a 30 mm del frente de la partición radial en la sien. Peine la sección inferior de un dedo y corte en un corte contundente horizontal para seguir la guía creada anteriormente en el costado. Repita en el lado opuesto.
11. Cree una sección horizontal, comenzando desde la corona, de unos 20 mm de grosor. Peine a 90° desde la cabeza y haga un corte en punta para conectar las dos guías. Pasa tu cabello por la siguiente sección hasta que termines el sección.
12. Desate la sección triangular, peina en la dirección natural del corte de pelo y navaja a la longitud deseada.
13. Cree una sección vertical en el centro del triángulo y sostenga el cabello a 45° haga un corte de punta larga a corta usando la longitud como guía.
14. Tome secciones del centro de la sien, sosteniendo el cabello a 45° y dirigiéndolo a una nueva sección y corte siguiendo la guía. Repita en el lado opuesto.
15. Seque usando el calor y la velocidad máximos, asegúrese de seguir moviendo el secador.
16. Verifique el sombreado en los lados usando la técnica de tijera sobre el peine. (SUGERENCIA: asegúrese de mantener el peine en ángulo hacia usted y lejos de su cabeza para mantener la sombra).
17. Personaliza el mejor corte y textura para el cliente con corte puntiagudo y tijeras.
18. Alinee alrededor del perimetro del peinado para crear un borde y un cuello limpios. Use la parte posterior del clipper para obtener un borde más definido y trate de no crear una nueva línea de cabello reforzando la existente.
19. Completa el look con 1922 by JM Keune Matte cream.

messe frankfurt

Prenota ora il tuo spazio!

Sfrutta al massimo questa opportunità unica per incontrare in fiera migliaia di visitatori del settore e raggiungere nuovi contatti

Tel: +971 4 389 45 00
beautyworld@uae.messefrankfurt.com
www.beautyworldME.com



beautyworld
MIDDLE EAST

**31 ottobre –
2 novembre 2022**
Dubai

Proteggere i deboli: i prodotti anticaduta

Con il cambio di stagione, per vari stress, la caduta dei capelli è sempre più frequente. Contrastare e prevenire la perdita dei capelli si può, grazie a trattamenti intensivi, sieri ad azione urto e shampoo rivitalizzanti. I migliori prodotti professionali.

KÉRASTASE, SIERO PROTETTIVO PER IL CUOIO CAPELLUTO

Il Nuovo Spécifique Potentialiste di Kérastase è un siero avanzato, con ingredienti fondamentali che nutrono e aiutano a proteggere il microbioma del cuoio capelluto. Fresco e ad assorbimento rapido, non unge ed è adatto a un uso quotidiano. Contiene frazioni prebiotiche e probiotiche di Bifidus, che proteggono e fortificano, e vitamina C, che neutralizza ed evita l'ossidazione. Contrasta gli squilibri del cuoio capelluto, preserva la barriera protettiva e lenisce la cute. Rivitalizza il cuoio capelluto.



SCALP CLINIX IN SALONE, SCHWARZKOPF PROFESSIONAL

ScalpClinix è un trattamento per il cuoio capelluto e i capelli potenziato dalla Biotic Technology. Si inizia con una fase di preparazione con il Pre-Shampoo Scrub: uno scrub semiviscoso che esfolia delicatamente le cellule morte della pelle e prepara il cuoio capelluto alla detersione, lasciandolo rinfrescato.

Poi si passa alla detersione con Fibre ClinixTribond Shampoo con Triple Bonding e C21 Technology che deterge i capelli e il cuoio capelluto prima di procedere al trattamento. Il trattamento finale viene poi effettuato con Biotic Base di ScalpClinix che aiuta a riequilibrare il microbioma del cuoio capelluto per migliorarne le condizioni.



ECHOSLINE, B.PUR CLAY PRE-TREATMENT SHAMPOO

Shampoo purificante remineralizzante. Arricchito con Argilla Bianca dal potere purificante e Burro di Karité, deterge i capelli in profondità lasciandoli morbidi e profumati e preparandoli all'applicazione dell'Active Shaping Mask. Ideale per capelli medio-grossi, trattati, secchi o ribelli. Caratteristiche: 100% Vegan, 92% di ingredienti di origine naturale, 88% di ingredienti biodegradabili, senza Siliconi e Solfati. Applicare sui capelli umidi e massaggiare delicatamente, quindi risciacquare.



KYKLOS DI JEAN PAUL MYNÈ CONTRO CADUTA E ANOMALIE

La mission di Kyklos di Jean Paul Mynè è prevenire e trattare caduta, calvizie e altri inestetismi del cuoio capelluto. Ripristinare l'equilibrio è la parola chiave. Un sapiente mix di oli essenziali e attivi vegetali permette di agire sulle cause che alterano questo equilibrio intervenendo in maniera mirata ed efficace. Sinergie, fluidi trattanti e integratori alimentari rendono il sistema Kyklos completo, permettendo di agire contemporaneamente da dentro e da fuori. Ingredienti green selezionati, oli essenziali

ed estratti vegetali per Kyklos

di Jean Paul Mynè, linea

che riesce a prevenire e trattare inestetismi come caduta, calvizie e altre anomalie cutanee con un approccio smart e green. Composto

da preziose sinergie cosmetiche, ricche di oli essenziali e shampoo liquidi trattanti

con azione lenitiva che si uniscono per la prima

volta in salone a integratori alimentari formulati ad hoc

per prevenire e contrastare gli

inestetismi del cuoio capelluto e la caduta in maniera mirata, funzionale e completa. Aromaterapia, cosmeceutica e nutraceutica al servizio del benessere dei capelli. L'utilizzo di oli essenziali pregiati, rari e unici nel loro genere, e il mix con attivi vegetali sostenibili e funzionali garantiscono l'efficacia della linea. Protocolli specifici, studiati per inestetismi differenti, non alterano il nostro stile di vita ma assecondano le nostre abitudini. Una linea smart, multitasking, green ed efficace. Molto più di un semplice cosmetico, le sinergie raggiungono gli strati più interni dell'epidermide e del derma grazie all'azione degli oli essenziali vegetali alcol free e plastic free.



TRATTAMENTO RIVITALIZZANTE MY. ORGANICS

Contro la caduta dei capelli nasce la linea all'olio di Neem per prevenire e rallentare la caduta dei capelli, grazie all'utilizzo di oli essenziali ed estratti vegetali vasodilatatori, antiossidanti e ossigenanti. La linea prevede uno Shampoo Rivitalizzante delicato con il principio attivo Baicapil, una combinazione di principi attivi botanici che contrasta la caduta dei capelli e ne stimola la ricrescita. The Organic Revitalizing Elixir Fiale è il trattamento intensivo anticaduta che riattiva le cellule staminali.



Cut, style e finish

Per dare l'ultimo tocco finale allo stile, per ottenere un risultato extra shine o naturale. Ecco le novità.



JOICO, TRE ALLEATI PER LO STILE

La collezione **Style and Finish** di JOICO permette di creare sia in salone sia a casa gli stili che ami, aiutandoti a proteggere i capelli dai fattori ambientali che causano danni, come i raggi UV, l'inquinamento da particelle, l'umidità e i danni termici. Una linea rinforzata con i 3 nuovi prodotti: **Heat Hero Glossing Thermal Protector**, protettore termico, **Humidity Blocker+ Finishing Spray**, contro l'effetto crespo e **Rise Up**, uno spray in polvere per dare volume alle radici.

SAPONIFICIO VARESINO, GALILEO GALILEI IL NUOVO RASOIO DA COLLEZIONE

Continua la serie limitata dei rasoi a mano libera.

Il **Saponificio Varesino** propone il secondo strumento a mano libera dedicato ai personaggi italiani le cui opere e gesta sono divenute patrimonio dell'umanità. Questa seconda uscita è un tributo a una delle maggiori personalità nel campo della scienza: **Galileo Galilei**. Rasoio a mano libera, realizzato a mano in collaborazione con Thiers-Issard con le seguenti caratteristiche: 7/8 bellied full hollow; 100% carbon steel c135; Punta Hook Nose; Hollow Ground con finitura specchio; codolo e profili lucidati a specchio; decoro sul dorso "Fleur de Lys" (giglio); manico in legno serpente; custodia in pelle; garanzia universale Thiers-Issard.



MARIO LORENZIN, TUTTE LE VIRTÙ DEL RADICCHIO

FATTO a MARIO Perché Fatto a Mario?

Perché ancor oggi facciamo... "come faceva Mario". Andiamo a selezionare il radicchio migliore, poi dalla sua macerazione a freddo, ne estraiamo le parti più preziose. Loràl Radicchio, azienda fondata da Mario Lorenzin nel 1975, con sede a Resana in provincia di Treviso, produce e distribuisce prodotti specifici per capelli e barba con il brand "MARIO LORENZIN dal 1975"

Cuore dei nostri prodotti è il radicchio, vegetale ricco di vitamine, minerali e antiossidanti.

Coltivate negli orti della marca trevigiana, nel rispetto delle persone, dell'ambiente e della natura, e raccolte a mano, le varietà di radicchio utilizzate vengono macerate ed estratte a chilometro 0 per conservarne intatte le proprietà e i principi attivi. L'azienda oggi è guidata da Michele Lorenzin, figlio di Mario, assieme alla madre Raffaella (Cofondatrice con Mario), e i valori che ne orientano ogni scelta sono gli stessi dal 1975: sicurezza, efficacia e rispetto. Per le persone e per l'ambiente.

Le linee prodotte sono disponibili presso concept store, profumerie e barberie di lusso e nei principali department store d'Europa.

Luoghi che rispecchiano il mondo di MARIO, selezionati con cura e in linea con i valori dell'azienda.



WELLA, SILVER GLOW PER CAPELLI GRIGI

Wella Professionals lancia Silver Glow, il trattamento in salone che rivitalizza i capelli naturalmente grigi, senza profumo e senza alcalinizzanti come l'ammoniaca e l'etanolamina, con pigmenti ossidativi grigi che svaniscono in maniera naturale e con un pH7 che rende il trattamento delicato come l'acqua sui capelli.



www.ceriotti.it



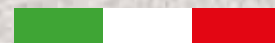
JUPITER 388 TAILOR MADE: Cuciture elaborate e ricami personalizzabili, realizzati interamente a mano, per chi vive fuori dagli standard.



Disponibili 72 colori



Ceriotti
MADE IN ITALY



MIRO'

Posto di lavoro da barbiere in nobilitato wengé
con lavello (opzionale)

PREZZO PROMOZIONALE **€ 1.590,00**

RISPARMI 1.060,00 €

SCONTO
-40%
DISCOUNT

GIOTTO

Poltrona da barbiere in 29 colori skai,
con pompa idraulica e freno

PREZZO PROMOZIONALE **€ 2.438,00**

RISPARMI 2.438,00 €

SCONTO
-50%
DISCOUNT

