

n.7 € 20

# UOMO

**SALON**  
INTERNATIONAL

Salon International N°7/2020 - Mensile - MTE Edizioni s.r.l. - Distribuzione: Saffini S.O.S. Poste Italiane s.p.a. - Spedizione in Abbonamento Postale - D.L. 353/2003 (conv. in L. 27/02/2004 N. 46) art. 1, comma 1, DCB - Modena - Fassa rissossa - Fassa Perque - Contiene 12 - Anno LI

MOSER Professional





BELLEZZA CONSAPEVOLE

**I NOSTRI FRANCHISING:**

Catania, Modica, Gela

**PROSSIME APERTURE:**

Roma, Frosinone

**BELLEZZA**  
*consapevole*

**SPECIALISTI  
IN INFOLTIMENTI  
CAPILLARI**

**I NOSTRI SERVIZI:**

protesi capillare  
parrucca a tecnologia fissa  
parrucche post-medicali



Telefono

**348.2482755**

**UNISCITI ANCHE TU  
ALL'UNIVERSO WINNER.**

Se sei interessato non esitare a contattarci



## **CORSO DI FORMAZIONE PER PARRUCCHIERI:**

Tecniche di Infoltimento Capelli

**I corsi prevedono  
di sviluppare le seguenti competenze:**

- conoscenza delle diverse tipologie e caratteristiche degli infoltimenti o delle parrucche WINNER;
- conoscenza e padronanza delle tecniche specifiche per una corretta applicazione e rimozione, realizzazione del calco per lavorazione su misura.

Tel 0932.762788 - 095.531555 - 0933.1960963 - Mob 348.2482755  
[info@centrowinner.it](mailto:info@centrowinner.it) - [centrowinner.it](http://centrowinner.it)

follow us on:







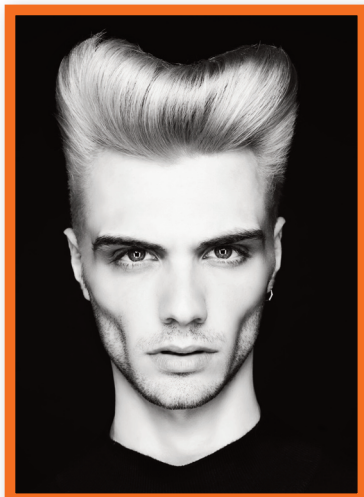
DA PAG. 3 A PAG. 21



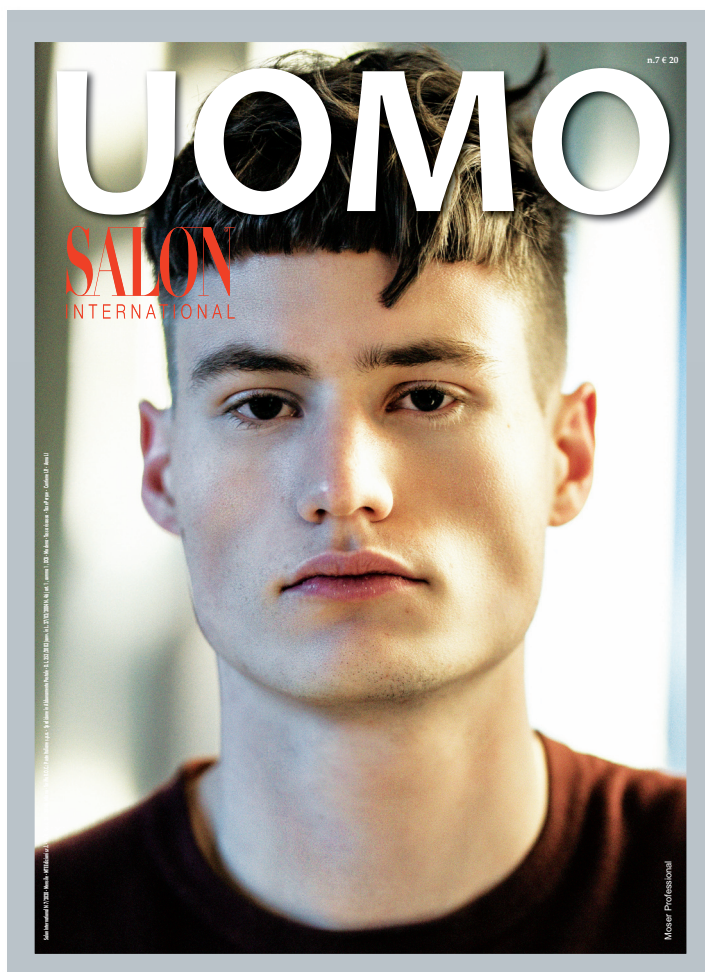
DA PAG. 12 A PAG. 15



DA PAG. 22 A PAG. 23



DA PAG. 6 A PAG. 11



Fotos: MOSER / Pierre Heinemann Collection: MOSER Modern Man  
Hair: Chris Mattick / MOSER Artistic Team Germany

## Salon Salon International Moda

- 3-21 Styling International**
- 6-11 Jamie Stevens - L'Oréal Professionnel**
- 24 Helen Seward**
- 22-23 International Fashion Collection**
- 26-28 Step by step**
- 27 Moser**
- 29 Beauty World Dubai**
- 30 Salon Ambience**



DA PAG. 16 A PAG. 17

Anno LI  
n.7/2020

Redazione, Amministrazione, Pubblicità  
M.T.E. Edizioni s.r.l. - Via Romolo Gessi, 28 - 20146 Milano  
Tel. 02/48.95.23.05 - 42.39.443 - Fax 02/41.23.405  
Servizio Abbonamenti - Tel 02/48958058 - 02/42290646

Direttore Responsabile - Giuseppe Tirabasso

Direttore Editoriale - Claudia Stagno

Collaboratori:  
Matilde Giannattasio, Rebecca Lazzari, Alfredo Rubertelli,  
Joan Rundo, Valentina Vacalebre  
Grafica: Simone Cortoli  
Web Content Manager: Mauro Smerini  
Marketing & Pubblicità: Raffaella Chiolo

Edizioni Estere: Salon China - Salon India  
Salon Middle East

Salon International è diffuso nei seguenti Paesi esteri:  
Argentina, Australia, Belgio, Brasile, Canada, Cile,  
Cina, Danimarca, Francia, Giordania, Germania,  
Grecia, Inghilterra, Islanda, Israele, Libano, Messico,  
Norvegia, Olanda, Polonia, Portorico, Portogallo,  
Singapore, Spagna, Sud Africa, Svezia, Svizzera,  
Turchia, U.S.A., Ungheria, Venezuela.

ASSOCIATO



A.N.A.M. - via Fra Bartolomeo, 1 - 20146 Milano  
tel. 02 42293585 fax 02 42295625

Ufficio di Presidenza  
Presidente: Antonio Stocchi  
Vice Presidente: Salvatore Seccia  
Pres. Comm.ne Economica: Preo Andrea  
Pres. Comm.ne Didattica: Giuseppe Gambino  
Pres. Comm.ne Tecnica-Artistica: Di Simone Vincenzo  
Tesoriere: Ruffino Salvatore  
Direttore Didattico Nazionale: Nevio Villa  
Direttore Tecnico Naz. Maschile: Pierfilippo Francia  
Segreteria: Erisilia Soliello

MTE Edizioni s.r.l. Via R. Gessi, 28 - 20146 Milano  
Stampa: Faenza Group Spa  
Mensile - Spedizione in abbonamento postale -  
comma 26 - art. 2 Legge 549/95 aut. fil. E.P.I.  
Modena Autorizzazione del Tribunale di Milano  
n.86 del 16/2/1991 - Articoli e fotografie, anche  
se pubblicati, non si restituiscono - Tutti i diritti  
sono riservati ed è vietata la riproduzione anche  
se parziale di fotografie - Anno LI

ABBONAMENTI  
NUMERO VERDE

800 102166

### Inserzionisti

Aestetica Barber Contest	32-III
Malvy	31
Helen Seward	25
Salon Ambience	IV
Winner	II-1



*Styling*  
International



HAIR: MARK LEESON FOR REVLOX PROFESSIONAL  
PHOTOGRAPHY: RICHARD MILES  
MAKE UP: LAN NGUYEN-GREALIS STYLING: M&R  
PRODUCTS: REVLOX PROFESSIONAL













HAIR CUTTING: LUCA MALNATI-LUCA OTTAVIANO-MIGUEL PEREZ ESCAMILLA  
PHOTO: KAMIL STRUDZINSKI MAKE UP ARTIST: LAURA VALSECCHI  
STYLING: LUCA OTTAVIANO MIGUEL PEREZ ESCAMILLA PRODUCTS: DEPOT  
ART DIRECTION: MAJA WISZNIEWSKA BRAND MANAGER: OSCAR LASARTE









# International Fashion Collection







DIRK  
BIKKEMBERGS



DIRK  
BIKKEMBERGS



DIRK  
BIKKEMBERGS



DIRK  
BIKKEMBERGS



DIRK  
BIKKEMBERGS



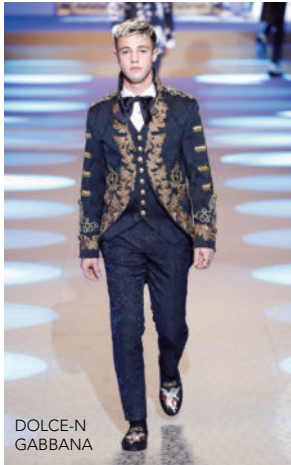
DOLCE-N  
GABBANA



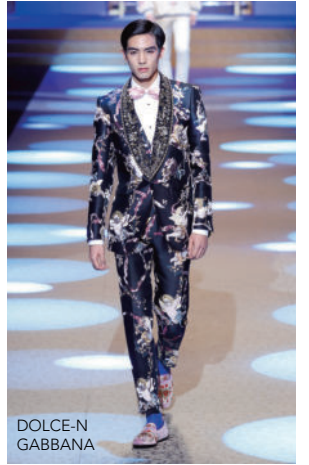
DOLCE-N  
GABBANA



DOLCE-N  
GABBANA



DOLCE-N  
GABBANA



DOLCE-N  
GABBANA



EMPORIO  
ARMANI



EMPORIO  
ARMANI



EMPORIO  
ARMANI



EMPORIO  
ARMANI



EMPORIO  
ARMANI



ERMANNO  
SCERVINO



ERMANNO  
SCERVINO



ERMANNO  
SCERVINO



ERMANNO  
SCERVINO



ERMANNO  
SCERVINO



ERMENEGILDO  
ZEGNA



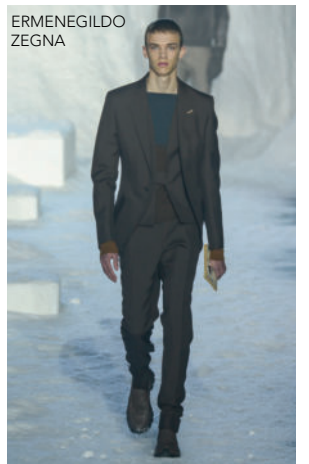
ERMENEGILDO  
ZEGNA



ERMENEGILDO  
ZEGNA



ERMENEGILDO  
ZEGNA



ERMENEGILDO  
ZEGNA



# Speciale Grooming

Nasce DOMINO, la nuova beauty routine dedicata all'uomo di Helen Seward

Il Grooming si sta affermando sempre più come un vero e proprio rito per l'uomo che vuole prendersi cura di sé con una speciale attenzione verso il proprio aspetto, in particolare verso capelli e barba che devono essere sempre perfetti.

Nasce quindi **DOMINO**, la linea dedicata all'uomo moderno, che vuole prendersi cura di cute, capelli e barba senza compromessi.

Semplicità, eleganza e rispetto sono le parole d'ordine di **DOMINO**, prodotti di trattamento, styling e rasatura che permettono di ottenere un look impeccabile senza rinunciare a una sensazione di benessere totale. Le formule professionali, altamente performanti, sono il frutto di una ricerca continua che combina materie prime di origine naturale mediterranea e complessi tecnologici. Naturalmente con l'inconfondibile impronta d'eccellenza made in Italy.

## DOMINO CARE

Sono prodotti per il trattamento quotidiano dei capelli indeboliti, con problemi di caduta ed eccesso di sebo.

La combinazione di Pro-Care System ed estratto di Sambuco bio permette di migliorare lo stato e l'aspetto di cuoio capelluto e capelli.

Per un risultato di benessere generale che coinvolge anche il corpo, un mix super attivo a base di carbone vegetale.

**Reinforce Shampoo / Reinforce Tonic Hair & Scalp  
3 In 1 Charcoal Shower Shampoo**



## DOMINO STYLING

Sono strumenti insostituibili per l'uomo che vuole essere al passo con i trend senza mai rinunciare alla salute dei propri capelli. Che abbia l'esigenza di mascherare i primi capelli bianchi o di osare con acconciature strutturate, le formule arricchite con Arginina ed estratto di Sambuco bio garantiscono risultati perfetti e una tenuta long-lasting.

**Black Gel / Finish Gel / Fiber Paste / Ice Wax / Brilliantine Pomade**



**GROOMING** è una gamma completa per la cura e lo styling quotidiani di barba e baffi, nella migliore tradizione della barberia italiana.

Sono alleati irrinunciabili per l'uomo che desidera essere semplicemente impeccabile e curato nel massimo comfort.

Le formule arricchite con Pro-Bioma System, Vitamina E ed estratto di Sambuco bio assicurano idratazione e massima protezione.

**Shaving Foam Cream / Shaving Gel / After Shave Balm /  
Hair & Beard Oil / Hair & Beard Cream / Moustache & Beard  
Styling Pomade / After Shave Lotion / Cedar Wood**



**Per maggiori informazioni:  
[www.helenseward.it](http://www.helenseward.it)**

*Helen Seward*  
M I L A N O



Helen Seward Milano



helenseward\_official





DOMINO

ICONS/MEN/TOOLS

THE ITALIAN COSMOPOLITAN ELEGANCE

SEMPLICITÀ, ELEGANZA E RISPETTO  
SONO LE PAROLE D'ORDINE DI DOMINO.

NASCE LA LINEA DEDICATA  
ALL'UOMO MODERNO  
CHE VUOLE PRENDERSI CURA  
DI CUTE, CAPELLI E BARBA.  
SENZA NESSUN COMPROMESSO.

FORMULE PROFESSIONALI  
PER UN LOOK IMPECCABILE  
SENZA RINUNCIARE  
A UNA SENSAZIONE  
DI BENESSERE TOTALE.



*Helen Seward*  
MILANO

[www.helenseward.it](http://www.helenseward.it)



# ALTER EGO



A



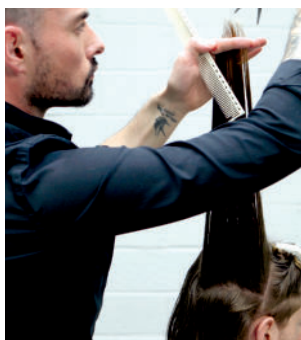
1



2



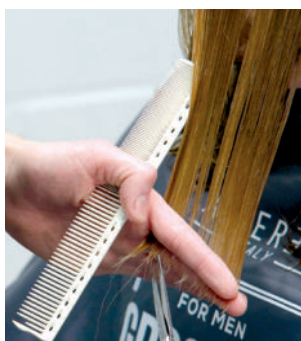
3



4



5



6



7

Hair: Alter Ego



## ITALIANO TAGLIO

- A. Suddividere la capigliatura come da immagine, creando 6 sezioni.
1. Rifinire l'area della nuca e delle basette con forbici e rasoio.
2. Sciogliere i capelli sotto l'area occipitale ed applicare Hasty Too Polishing Crème per perfezionare la struttura (questa operazione va ripetuta per ogni sezione di taglio). Lavorare il perimetro tagliando con tecnica point cut.
3. Procedere per sezioni verticali tra l'area occipitale e il vertice. Partendo dalla sezione centrale verticale, mantenendo un'angolazione di 90 gradi, continuare con la tecnica "point cut". Procedere tagliando in trasparenza sulla ciocca pilota fino alla parte posteriore dell'orecchio. Continuare con la medesima tecnica di taglio sul lato opposto.
4. Verificare la sezione appena tagliata elevando i capelli a 90 gradi e proiettandoli nel verso opposto.
5. Sciogliere la sezione frontale destra e collegare il perimetro posteriore al perimetro anteriore. Nell'area tra il lato posteriore destro e l'area frontale destra prelevare una sezione triangolare con punta rivolta verso il basso e collegare, scalando in "point cut". Procedere con la medesima tecnica di taglio sul lato opposto.
6. Arrotondare la parte dei laterali anteriori.
7. Partendo dalla zona posteriore prendere sezioni orizzontali di 2 cm e lavorare internamente con il Finger Razor. Questa tecnica renderà meno uniforme il taglio creando disconnessioni.

## ENGLISH CUT

- A. Divide the hair as shown in the picture, creating 6 sections.
1. Refine the hairline of nape and sideburns using scissors and clippers.
2. Release the hair below the occipital area and apply Hasty Too Polishing Crème to perfect the structure (this operation must be repeated for each section). Cut the perimeter with a point cut technique.
3. Proceed with vertical sections between the occipital area and the crown. Starting from the central vertical section maintaining a 90-degree angle, continue with the point cut technique. Proceed cutting using a travelling guide towards the back of the ear using a sunburst technique. Proceed with the same cutting technique on the opposite side.
4. Elevate horizontally at 90 degrees the sections just cut to check and refine if necessary.
5. Create a vertical channel at the center top area and cut from the inside of the section outwards. Proceed with parallel sections, cutting them on their own base. Continue using the same cutting technique on both sides.
6. Round off the front side parts.
7. Starting from the back area, take horizontal sections of 2 cm each and work internally with the Finger Razor. This will result in a more disheveled cut

## ESPAÑOL CORTE

- A. Dividir el cabello como en la imagen, creando seis secciones.
1. Afinar el nacimiento del cabello en la nuca y en las patillas con tijera y cortapelos.
2. Soltar el cabello bajo el área occipital y aplicar Hasty Too Polishing Crème para perfeccionar la estructura (repetir esta operación en todas las secciones de corte). Trabajar el perímetro con técnica de corte point cut.
3. Proceder por secciones verticales entre el occipital y la cima. Continuar con la técnica point cut desde la sección central vertical, con un ángulo de 90°. Proceder con una mecha guía a través de toda el área hasta la parte posterior de la oreja. Cortar el lado opuesto con la misma técnica.
4. Controlar la sección recién cortada en sentido opuesto, desplazando el cabello 90° y, si es necesario, retocarlo.
5. Soltar la sección frontal derecha y conectar el perímetro posterior al perímetro frontal. A caballo entre la parte posterior derecha y el área frontal derecha, recoger una sección triangular con la punta hacia abajo y conectar escalando en point cut. Cortar el lado opuesto con la misma técnica.
6. Redondear la parte de los laterales frontales.
7. Comenzando por la zona posterior, recoger secciones horizontales de 2 cm y trabajar internamente con el Finger Razor. Este procedimiento hará que el corte sea menos uniforme, creando desconexiones.



# La trasformazione parte dalla testa!

MOSER, brand leader negli accessori da taglio uomo, propone nuovi look maschili

Stiamo vivendo un anno che invita al cambiamento, alla voglia di sperimentare e di reinventarsi, anche per quanto riguarda il proprio stile. L'acconciatore è il professionista di fiducia cui la clientela si affida per individuare il taglio più armonico, tenendo conto dell'aspetto visagistico e altri aspetti legati ai diversi tipi di esigenze e personalità. MOSER, brand che da oltre 70 anni è sinonimo di taglia capelli innovativi e professionali, affianca l'acconciatore nella

ricerca di uno styling sempre più creativo. Il team educator MOSER Germania, guidato da Chris Mattick, ha realizzato il 'Textured Undercut', una tecnica che consente di ottenere acconciature semplici e attualissime, al passo con la moda. Un altro hairstyling di tendenza è il 'Disconnected Crop', un taglio dall'aspetto visivo decisamente importante, adatto per quell'uomo che ama sottolineare il proprio stile anticonvenzionale.

## STEP-BY-STEP

### TEXTURED UNDERCUT

1. Creare una suddivisione a ferro di cavallo, separando i capelli dei lati e della nuca, e definire due altre sezioni dividendo i capelli dalla fronte all'altezza delle orecchie nel punto più alto della testa.
2. Con MOSER CHROM2STYLE, accorciare i lati fino a circa 1 cm, procedendo a sezioni diagonali all'indietro con la tecnica clipper sul pettine.
3. Con la tecnica point cut sul pettine, collegare la parte posteriore della testa alla linea guida dei lati seguendo la forma della testa fino al punto centrale tra le orecchie.
4. Definire i contorni nella zona delle orecchie.
5. Lavorare le punte di tutte le ciocche della parte posteriore del capo. Accorciare a una linea orizzontale con la testina ALL-IN-ONE BLADE, perfetta sostituzione delle forbici a pettine tradizionali e del rasoio sfilzino, usando la tecnica peelcut.
6. Lavorare tutta la sommità della testa verso i lati. Pettinare bene. Dall'altezza dell'orecchio creare una linea diagonale in avanti fino alla lunghezza desiderata usando la tecnica point cut. Ripetere sul lato opposto.
7. Lavorare l'intera sommità del capo sulla linea guida della parte posteriore della testa. Continuare il taglio sulla parte posteriore della testa con ALL-IN-ONE BLADE e tecnica peelcut. Dopo aver asciugato i capelli con la spazzola dando forma all'acconciatura, ultimare con ALL-IN-ONE.



## STEP-BY-STEP

### TEXTURED UNDERCUT

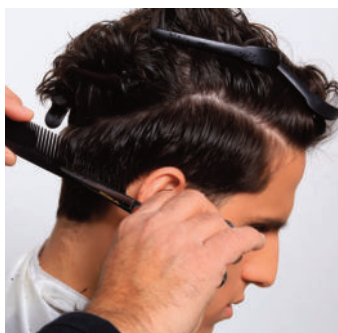
1. Suddividere i capelli in due sezioni asimmetriche sulla sommità della testa. Con GENIO PRO FADING EDITION, creare una sfumatura fino alla linea del cappello (clipper sul pettine).
2. Rfinire con i rialzi da 6mm e da 3mm. Se lo si desidera, si può sfumare fino alla cute.
3. Rfinire con precisione i contorni con T-CUT, il trimmer con la testina a T, ideale per i dettagli e le rifiniture anche della barba.
4. Pulire la zona della nuca con TRAVEL SHAVER, il finishing tool per portare il taglio perfettamente a zero.
5. Pettinare i capelli sulla fronte, lasciandoli senza troppa tensione, e accorciarli in linea retta con GENIO PRO.
6. Con GENIO PRO FADING EDITION, ergonomica e bilanciata per lavorare senza sosta, accorciare la zona posteriore della testa con la tecnica sopra il pettine e collegarsi alla linea del cappello sfumando.



# XENON



1



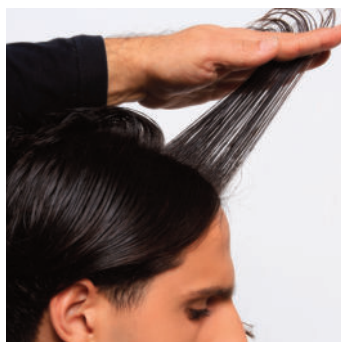
2



3



4



5



6

**Hair:** Xenon Group



## ITALIANO TAGLIO

1. Prima di eseguire il taglio dividiamo la capigliatura in 2 parti interna ed esterna con una divisione a V.
2. Tagliamo la parte esterna settore 4-3 pettine e forbici in modo dritto.
3. Creiamo sulla nuca un disegno ad archetto.
4. Dividiamo la parte interna in due parti. La parte posteriore verrà tagliata con la tecnica della graduazione in perpendicolare (settore 3). Finito questo settore taglieremo il resto della parte interna (settore 3 art. 2 e 1) sull'ultima ciocca tagliata in perpendicolare.
5. Il settore 1 verrà tagliato in angolo anteriore con la macchietta.
6. Il settore 2 verrà tagliato in linea orizzontale con un leggero trasporto verso l'alto.

## ENGLISH CUT

1. Before cutting, we divide the hair into 2 internal and external parts with a V-division.
2. We cut the outside of sector 4-3 comb and scissors straight.
3. We create a bow design on the nape.
4. We divide the internal part on due time. The back will be cut with the perpendicular graduation technique (sector 3). Once this sector is finished we will cut the rest of the internal part (sector 3 art. 2 and 1) on the last strand cut perpendicular.
5. Sector 1 will be cut in the front corner with the speck.
6. Sector 2 will be cut horizontally with a slight upward transport.

## ESPAÑOL CORTE

1. Antes de cortar, dividimos el cabello en 2 partes internas y externas con una división en V.
2. Cortamos el exterior del sector 4-3 peine y tijeras rectas.
3. Creamos un diseño de lazo en la nuca.
4. Dividimos la parte interna a su debido tiempo. La parte posterior se cortará con la técnica de graduación perpendicular (sector 3). Una vez que este sector esté terminado, cortaremos el resto de la parte interna (sector 3 art. 2 y 1) en el último hilo cortado perpendicularmente.
5. El sector 1 se cortará en la esquina delantera con la mota.
6. El sector 2 se cortará horizontalmente con un ligero transporte hacia arriba.



# Beautyworld Middle East posticipato al 2021

Appuntamento rinviato al 2021 anche per la fiera Beautyworld Middle East di Dubai. Le prossime date vedono la manifestazione aprire i battenti in autunno. Stagione che rimarrà anche in futuro



Slitta al 2021 anche il Beautyworld Middle East di Dubai il più importante salone fieristico del Medio Oriente. La 25° edizione, originariamente prevista dal 23 al 25 maggio 2020, è posticipata al 5 al 7 ottobre 2021 al World Trade Centre di Dubai. La manifestazione anche nelle prossime edizioni future manterrà la data in autunno, momento dell'anno più vivace e proficuo. Elaine O'Connell, Direttrice del Salone, spiegando questo cambiamento, afferma: "I mesi autunnali offrono la vetrina ideale per i produttori per presentare le loro ultime innovazioni che possono essere immesse sul mercato durante le vacanze natalizie, prima di Capodanno. I buyer, i professionisti del settore, i distributori e i commercianti possono trovare nuovi spunti e individuare le tendenze più attuali da parte dei nomi più rinomati del settore. "Uno dei più forti sostenitori dello spostamento della fiera in autunno è stato Nazih Group, uno dei più importanti distributori del Medio Oriente e dell'Africa di prodotti professionali per i capelli, estetica e nails. Espositore da anni a Beautyworld Dubai, Nazih Group è stato tra coloro che ha argomentato delle valide ragioni perché il salone si svolga in autunno. "E' un'eccellente idea – afferma NazihHamad, Direttore Generale del Gruppo – "Sarà il momento ideale per tutti, perché dopo il salone ci sarà il tempo per condurre e completare le opportunità di business per la proficua stagione in arrivo." IanCrompton, Direttore per il Medio Oriente delle Fragranze Selettive di Firmenich, aggiunge: "Siamo all'interno della fiera. Sarà anche una grande occasione per celebrare il 50° anniversario degli Emirati Arabi Riuniti in pieno svolgimento di Dubai Expo 2020." La fiera Beautyworld Middle East copre 6 categorie principali di prodotti: Capelli, Unghie, Attrezzature per i Saloni, Cosmetici e Prodotti da Trattamento; Personal Care e Prodotti per l'Igiene: Macchinari, Packaging, Materie Prime, Private Label, Materie Prime per la Profumeria e Fragranze (brand). Prodotti Naturali e Organici. I dati dell'ultima edizione, la 24° del 2019, ha raggiunto nuovi e importanti traguardi: ben 44.256 visitatori da oltre 150 Paesi, registrando un aumento del 20% rispetto agli anni precedenti. Inoltre, ha ospitato 1.790 espositori da 66 Paesi su un'area di 62.000 metri quadrati di spazio espositivo. I Beautyworld Middle East Awards verranno riprogrammati e restano uno dei momenti più attesi.





# L'evoluzione Beauty Barber punta su comfort e design

Tutte le novità di Salon Ambience e Luca Rossini per saloni Barber che amano il design retrò, le finiture di pregio senza rinunciare alla funzionalità.

Elite, l'innovativa poltrona da barbiere firmata Salon Ambience, è nata per stupire. Il suo stile senza tempo unisce un design classico a nuove funzionalità e applicazioni, per rispondere alle attuali esigenze dei moderni Barber Shop. Compatta nelle dimensioni, ma generosa nelle prestazioni, è estremamente versatile: si spinge ben oltre il lavoro del barbiere tradizionale, conquistando le nuove frontiere del Beauty per l'uomo. Lo schienale reclinabile, infatti, si inclina fino a 147 gradi, raggiungendo una posizione orizzontale completamente sdraiata, perfetta per la cura del viso maschile. Un comfort straordinario è garantito dal pratico poggiatesta aggiuntivo, che ribaltato diventa un comodo poggiamambe, ma anche dal poggiatesta estraibile e basculante, e dai braccioli imbottiti. Elite è impreziosita da dettagli in metallo cromato che, oltre a donare un tocco di pregio e ricercatezza, garantiscono affidabilità e resistenza nel tempo. Elite è disponibile anche nella versione PLUS, con una raffinata lavorazione della tappezzeria, finita con eleganti cuciture romboidali.

## Poltrona Elite

SH/267-6 prezzo speciale PROMO ~~€2.999~~ €2.099

SH/268-6 con poggiatesta vintage - prezzo speciale PROMO ~~€3.399~~ €2.379

## Poltrona Elite+

SH/297-6 con cuciture - prezzo speciale PROMO ~~€3.099~~ €2.169

SH/298-6 con cuciture e poggiatesta vintage

prezzo speciale PROMO ~~€3.499~~ €2.449

Per info visita il sito [www.salonambience.com](http://www.salonambience.com) e [salonambiencegroup](http://salonambiencegroup) sui social oppure contattaci a [info@salonambience.com](mailto:info@salonambience.com) e al numero verde 800 144 552

## Poltrona Levante by Luca Rossini

Levante LR/BC750 - LR/BC755

Levante è la poltrona da barbiere Made in Italy firmata Luca Rossini: funzionale, confortevole e in perfetto stile vintage.

**Massimo comfort**, è dotata di schienale reclinabile e poggiamambe, regolabili mediante una leva in stile retrò; è dotata di poggiatesta regolabile in altezza.

**Optional retrò**, per uno stile ancora più vintage, la poltrona da barbiere è disponibile anche nella versione con poggiatesta aggiuntivo ribaltabile.

**Durevolezza nel tempo**, la struttura in acciaio - con finitura mat verniciata a polveri epossidiche - ha un design retrò ed è garanzia di solidità e resistenza nel tempo. In più, Luca Rossini fornisce la sicurezza della qualità di un prodotto Made in Italy.

**Tappezzeria artigianale**, è di fabbricazione artigianale lavorata e cucita in Italia, a Reggio Emilia, in conformità alle più severe norme europee. In più, è possibile scegliere fra una vasta scelta di colori senza alcun costo aggiuntivo!

## Poltrona Levante

LR/BC750 prezzo speciale PROMO ~~€1.859~~ €1.299

LR/BC755 con poggiatesta vintage - prezzo speciale PROMO ~~€2.149~~ €1.499

Per info visita il sito [www.luca-rossini.com](http://www.luca-rossini.com) e [lucarossinifurniture](http://lucarossinifurniture) sui social oppure contattaci a [info@luca-rossini.com](mailto:info@luca-rossini.com) e al numero verde 800 144 552

## Affrettati! Le offerte terminano il 31.12.20



Poltrona Elite



Poltrona Elite+



Poltrona Levante



## BIOHOCOLORS FOR MEN

è stata lungamente sperimentata da un pool di Maestri professionisti, docenti di tecniche tricologiche che ne hanno determinato la funzionalità e la praticità di utilizzo

- La facilità di applicazione
- I tempi di posa brevissimi.
- Il massimo effetto coprente.
- Leccezionale resistenza ai lavaggi.
- L'assoluto mantenimento della tonalità.
- La mancanza di ogni tipo di alone sulla pelle dopo l'applicazione.
- L'aggiunta di sostanze minerali spesso carenti nei capelli maschili.

Rendono BIOHOCOLORS FOR MEN la Linea di colore per capelli assolutamente perfetta per le esigenze dell'uomo moderno.

E' composta da 8 nuances classiche in confezione monodose da 30 ml.

L'attivatore è previsto in confezione professionale da 500 ml. e in confezione monodose da 30 ml.



Strada Salsediana Est 536  
Castelnuovo Fogliani Pc.  
Tel.0523 947216 - FAX 0523 947623  
www.malvy.it - info@malvy.it



**GRAFITE - Gel Nero**  
Maschera con discrezione i capelli grigi donando un tocco di naturalezza di colore. Lascia i capelli lucidi e fissati. Non appesantisce e non macchia la cute.

# biohColors

FOR MEN



Cercasi Concessionari per zone libere



# 4<sup>A</sup> EDIZIONE DEL CAMPIONATO BARBERS

7/8/9 NOVEMBRE 2020

MOSTRA D'OLTREMARE



Official Sponsor ABC III Edizione



XENON GROUP  
PARRUCCHIERI PER UOMO



Un evento organizzato da

FVN  
TASTIC





## ESPOSIZIONE

**5.000 visitatori del settore**  
**2.000 mq di spazio dedicato**  
**10 sponsor**

**4 campionati ufficiali**  
**150 partecipanti**  
**21 giudici di livello nazionale**  
**20 vincitori**



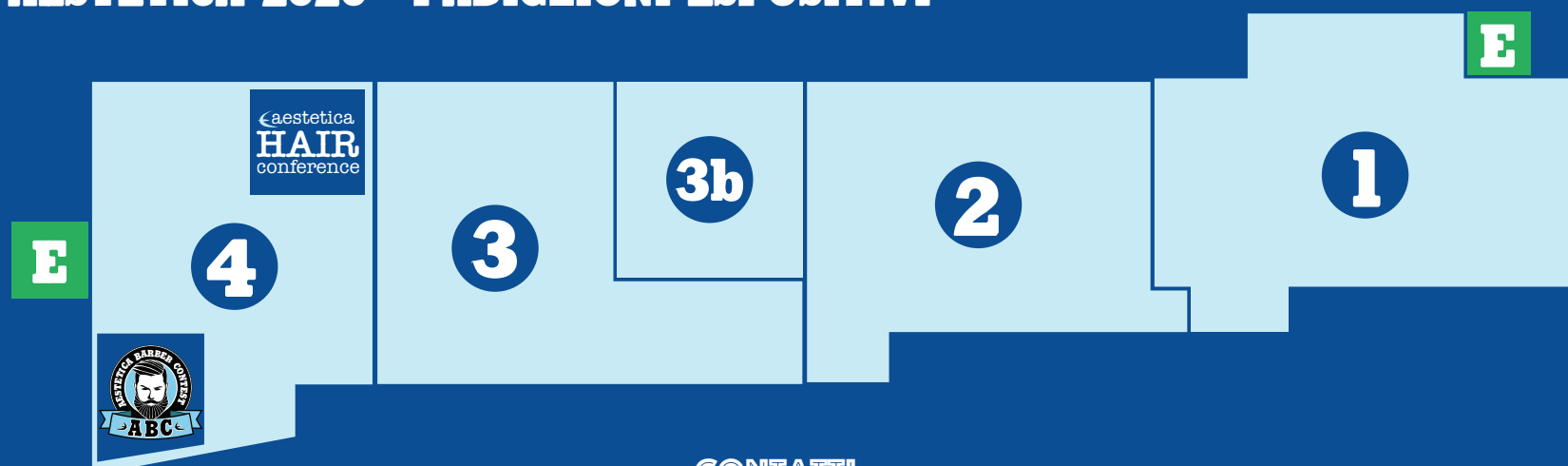
## COMPETIZIONE



## ESIBIZIONE

**84 mq di Palco**  
**3 Led Wall**  
**14 live show**  
**200 posti a sedere**

## AESTETICA 2020 - PADIGLIONI ESPOSITIVI



## CONTATTI

☎ 392 7746151

✉ [d.russo@aestetica.it](mailto:d.russo@aestetica.it)

💻 [www.aestetica.it](http://www.aestetica.it)

 **ABC - Aestetica Barber Contest**

 **abcaestheticabarbercontest**



# Salon Ambience

100% MADE IN ITALY 



## ELITE BARBER CHAIR

RECLINABILE FINO A 147°!



Disponibile  
in una vasta  
scelta di colori  
SENZA COSTI  
AGGIUNTIVI!

## SPECIAL PROMO

VALIDA FINO AL 31.12.20



SH/297-6

~~€3.099~~

**€2.169**

SH/298-6

~~€3.499~~

**€2.449**

con poggiatesta  
vintage

Via Lazzaretti 42122 Reggio Emilia Sales Italia 0522 276740 - 0522 276747  
info@salonambience.com www.salonambience.com   salonambiencegroup

Numero Verde  
**800-144552**

*Luca Rossini*  
**MADE IN ITALY**

# LEVANTE

POLTRONA BEAUTY BARBER

SPECIAL PROMO  
VALIDA FINO AL 31.12.20

LR/BC750  
~~€1.859~~

**€1.299**





LR/BC755  
~~€2.149~~

**€1.499**

CON  
POGGIAPIEDI  
VINTAGE



DISPONIBILE  
IN UNA VASTA  
SCELTA DI  
COLORI  
SENZA COSTI  
AGGIUNTIVI!

Via Lazzaretti 42122 Reggio Emilia Sales Italia 0522 276740 - 0522 276747  
info@luca-rossini.com www.luca-rossini.com   lucarossinifurniture

Numero Verde  
**800-144552**