

n.4 € 20

UOMO

SALON
INTERNATIONAL

Salon International N° 4/2022 - Mensile - MTE Edizioni s.r.l. - Via R. Gessi, 28 - 20146 Milano - Tariffa R.O.C.: Poste Italiane s.p.a. - Spedizione in Abbonamento Postale - D.L. 353/2003 (conv. in L. 27/02/2005 N. 46) art. 1, comma 1, DCB - Modena - Tassa riscossa - Taxe Perçue - Contiene I.P. - Anno LIII

WAHL®

PROFESSIONAL

★★★★★ 5 Star Series

DESIGN RÉTRO
CROMATO
TECNOLOGIA
IONICA

FLUSSO D'ARIA
CONCENTRATO

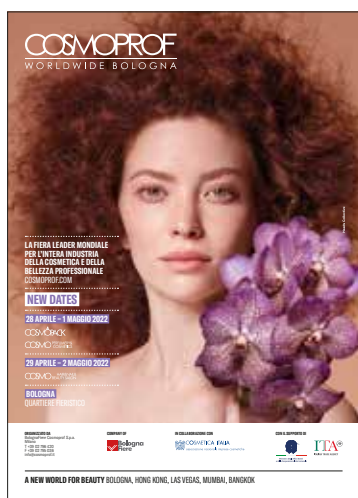


5-star
BARBER DRYER

PROFESSIONAL BARBER TOOLS SINCE 1919.



PAG. 5



PAG. 27



PAG. 31



PAG. 28-29



Hair: Christian Ríos - **Photo:** Esteban Roca
Make Up: Gloss Make Up - **Styling:** Christian Ríos

Salon International Moda

4-26 Styling International

28-29 Fashion

Novità in Salone

Step

32 Xenon Group

34 Moser

Novità prodotto

30 Domino, Helen Seward

36 Esaltazione di stile

37 Missione rinforzo

ADV

27 Cosmoprof Worldwide Bologna

35 Beautyworld Middle East

38-39, IV Ceriotti

31 Helen Seward

33 Malvy

2 Wahl



WAHL PAG. 2

**Sfoggia
Salon Uomo online,
è gratuito, è per te**

www.salon-international.net

Anno LIII
n.4/2022

Redazione, Amministrazione, Pubblicità
M.T.E. Edizioni s.r.l. - Via Romolo Gessi, 28 - 20146 Milano
Tel. 02/48.95.23.05 - 42.39.443 - Fax 02/41.23.405
Servizio Abbonamenti - Tel 02/48958058 - 02/42290646

Direttore Responsabile - Giuseppe Tirabasso
Direttore Editoriale - Claudia Stagno

Collaboratori:
Matilde Giannattasio, Rebecca Lazzari, Alfredo Rubertelli,
Joan Rundo, Valentina Vacalebre
Grafica: Michela Valentina Veneroni
Web Content Manager: Mauro Smerini
Marketing & Pubblicità: Raffaella Chiolo

Edizioni Estere: Salon China - Salon India
Salon Middle East

Salon International è diffuso nei seguenti Paesi esteri:
Argentina, Australia, Belgio, Brasile, Canada, Cile,
Cina, Danimarca, Francia, Giordania, Germania,
Grecia, Inghilterra, Islanda, Israele, Libano, Messico,
Norvegia, Olanda, Polonia, Portorico, Portogallo,
Singapore, Spagna, Sud Africa, Svezia, Svizzera,
Turchia, U.S.A., Ungheria, Venezuela.

ASSOCIATO

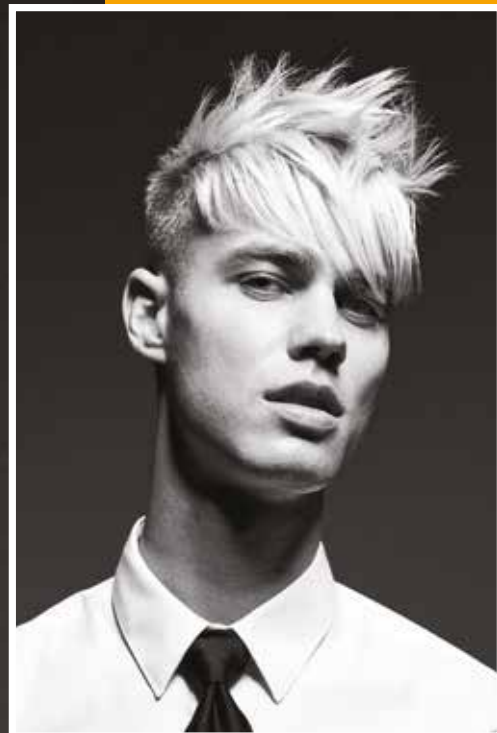


ANAM-UAAMI-CNUA-AMI

MTE Edizioni s.r.l. Via R. Gessi, 28 - 20146 Milano
Stampa: Faenza Group Spa
Mensile - Spedizione in abbonamento postale -
comma 26 - art. 2 Legge 549/95 aut. fil. E.P.I.
Modena Autorizzazione del Tribunale di Milano
n.86 del 16/2/1991 - Articoli e fotografie, anche
se pubblicati, non si restituiscono - Tutti i diritti
sono riservati ed è vietata la riproduzione anche
se parziale di fotografie - Anno LI

ABBONAMENTI
NUMERO VERDE

800 102166

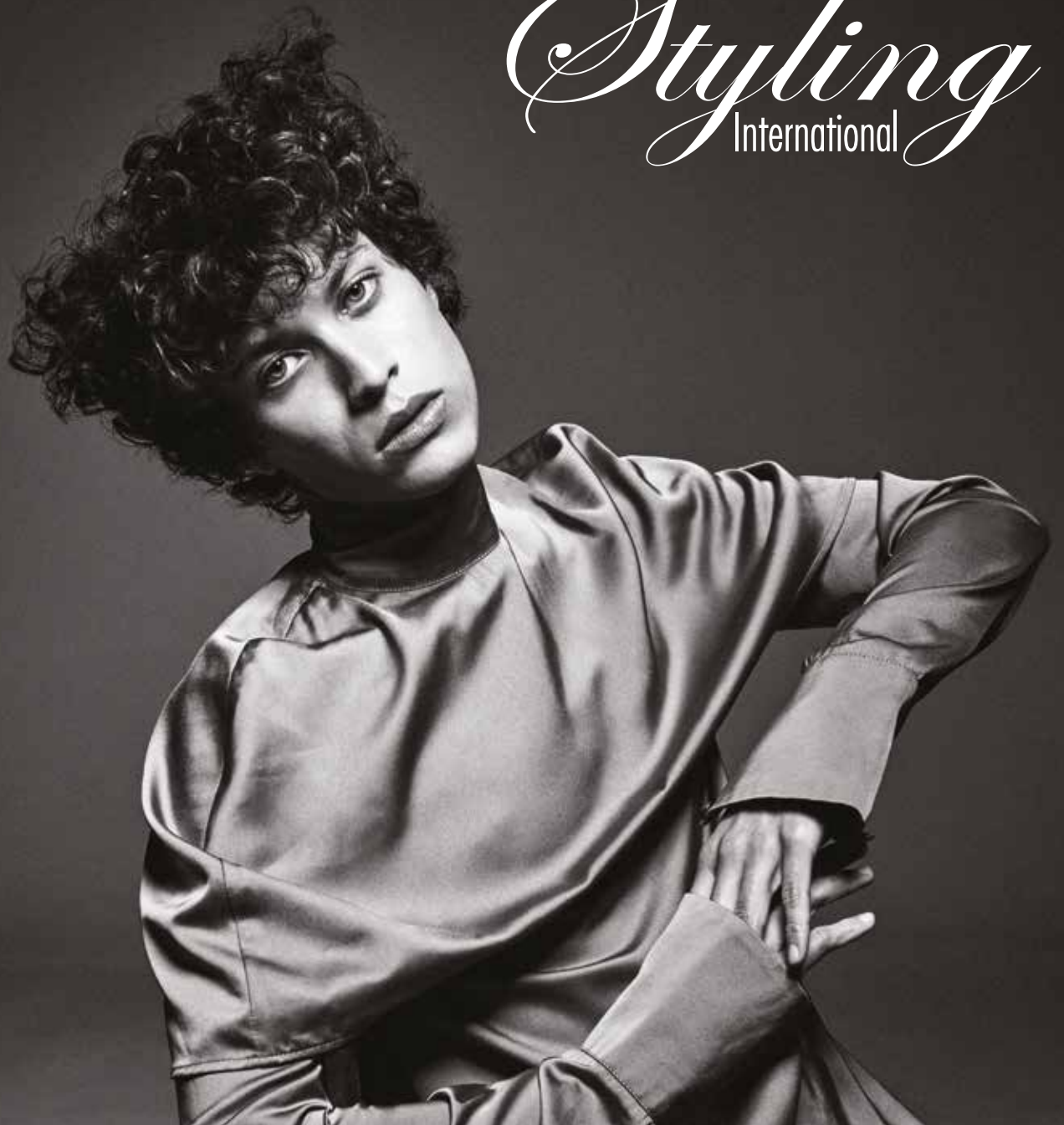


HAIR COMPILATION

I look riuniscono i tagli di capelli più importanti e influenti degli ultimi decenni, formando una nuova collezione. Troviamo così dettagli ed elementi degli anni '70, '80 e '90 confluiscano l'uno nell'altro. I contorni geometrici, le torsioni con le texture e i contrasti riflettono l'anima autentica di un uomo che è fedele a se stesso quando rompe con l'esistente.

Styling

International



Hair: SHY+FLO

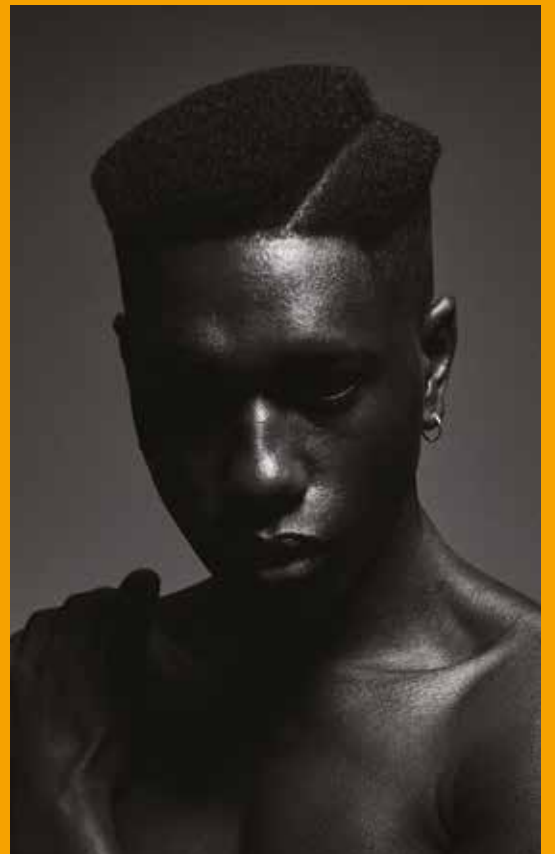
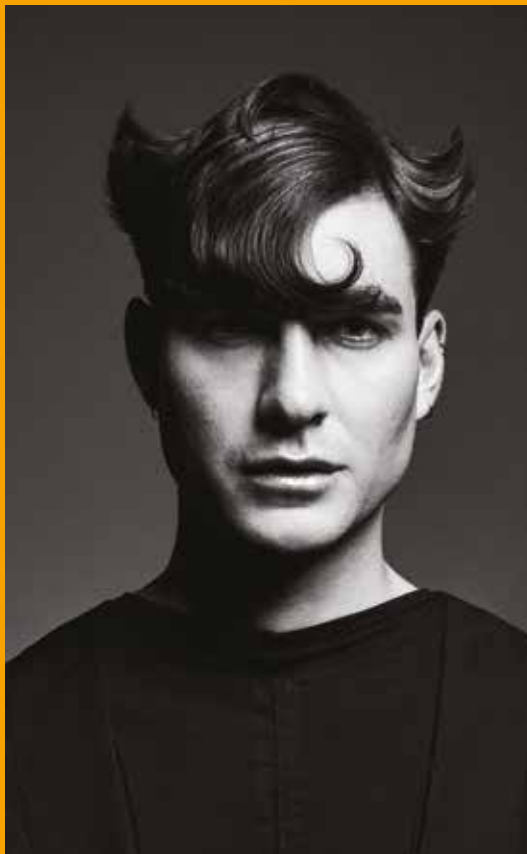
Art Directors: Shayna, Florian Knittel

Photo: KO Photography

Make up: Jasmin Berger

Styling: Edgar Balseca

Products: Schwarzkopf Professional





“To Be” è la collezione che festeggia i vent’anni di carriera dell’hairstylist ceca Petra Měchurová ed enfatizza la morbidezza dei ricci con uno stile dolce e un’eleganza d’altri tempi. Il taglio mullet è ingentilito dal biondo dorato che ravviva la pelle. Nel “long bob” spicca, sul davanti, una ciocca schiarita.



Celebrare l'identità

Hair: Petra Měchurová
Photo: Hana Knížová
Make up: Hristina Georgievski
Styling: Jana Kapounová



STILE PULITO



Corto?

E allora che sia accurato, con una sfumatura sui lati che dona dettaglio ed energia al look. Perfetto per chi ha uno stile di vita "ad alto impatto".

Il taglio più lungo?

Allora prendete ispirazione dagli "E-Boys".

Un hairlook molto versatile che può essere sfoggiato a piacimento con vari styling, semplicemente aggiustando la parte frontale del ciuffo con le mani.

Toni&Guy

SONO AL VERDE!

Anche l'uomo sdogana i colori accesi e vive i capelli come espressione di sé. La pettinatura qui vuole comunicare il proprio io al mondo.



Hair: The Club

Photo: Vincent Urbani

Make up: Valentina Achilli

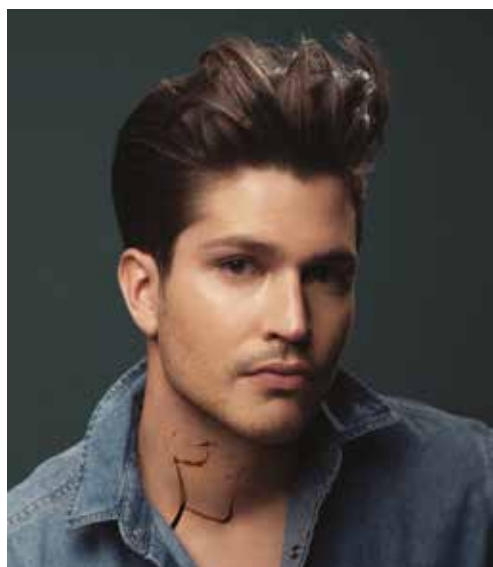
Products: Wella Professionals,
Professional Sebastian, Wedo, System, Nioxin



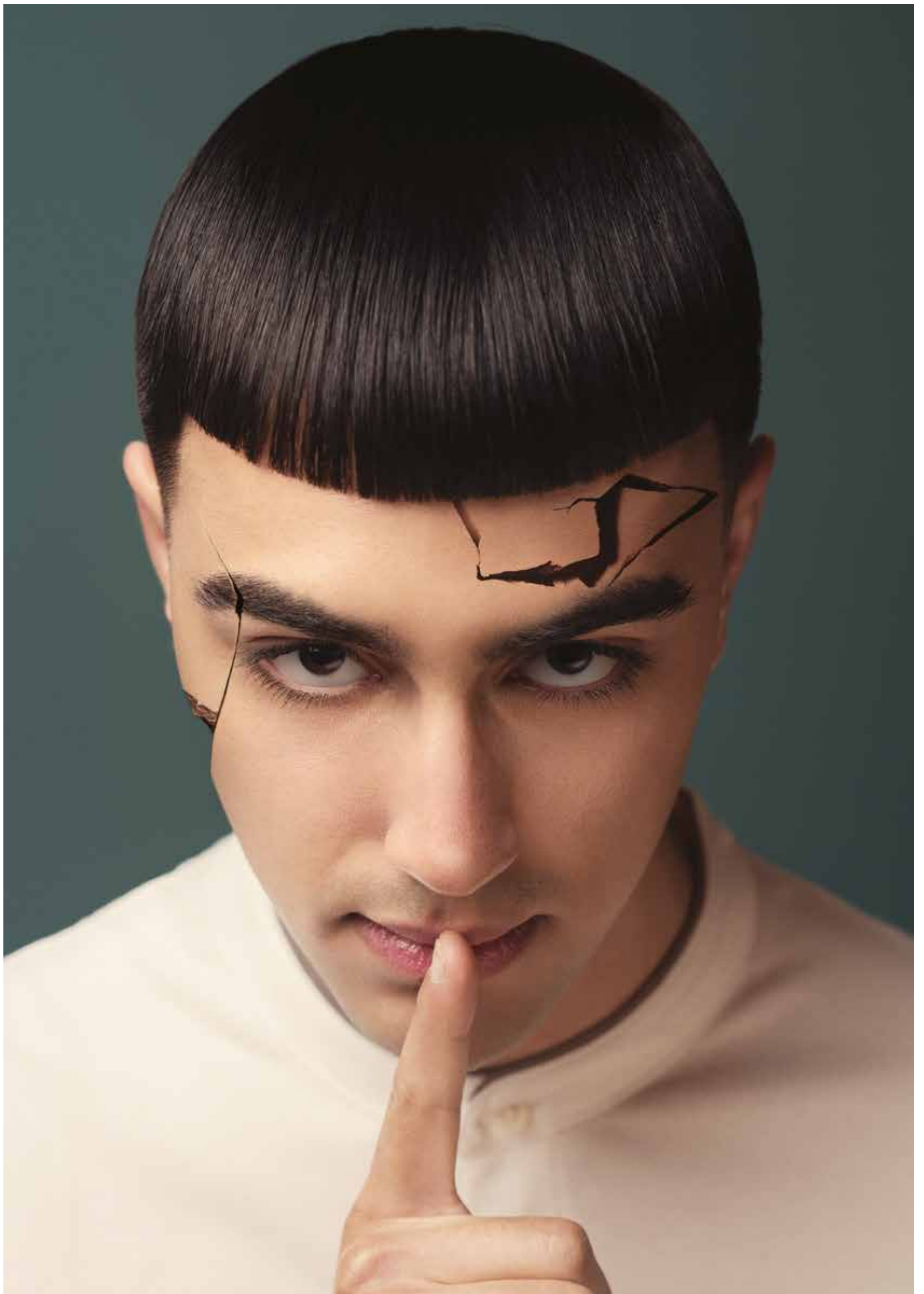


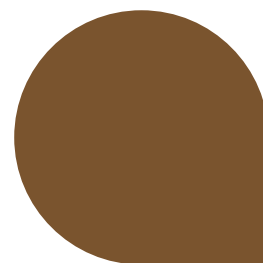
CAMBIA PELLE

È necessario "rompere" gli schemi per rinascere.
Questo vale anche per i nuovi tagli maschili
da cui perdere ispirazione.



Hair: Ángel Cruz
Hair Assistant: Yolanda Carril
Photo: Luis Lorenzo
Make up: Miriam González





Volumi ricci si alzano
mostrandosi liberamente.
Tagli di capelli dal finish naturale
crescono fino a quasi coprire gli occhi.
Lunghe criniere tricolori mettono
in risalto il viso.
Ecco alcuni hairlook per far emergere
una nuova individualità.

Hair: Pilar Zaragoza, Leticia Martínez – EOS | MEN

Photo: David Arnal

Make up: EOS | MEN

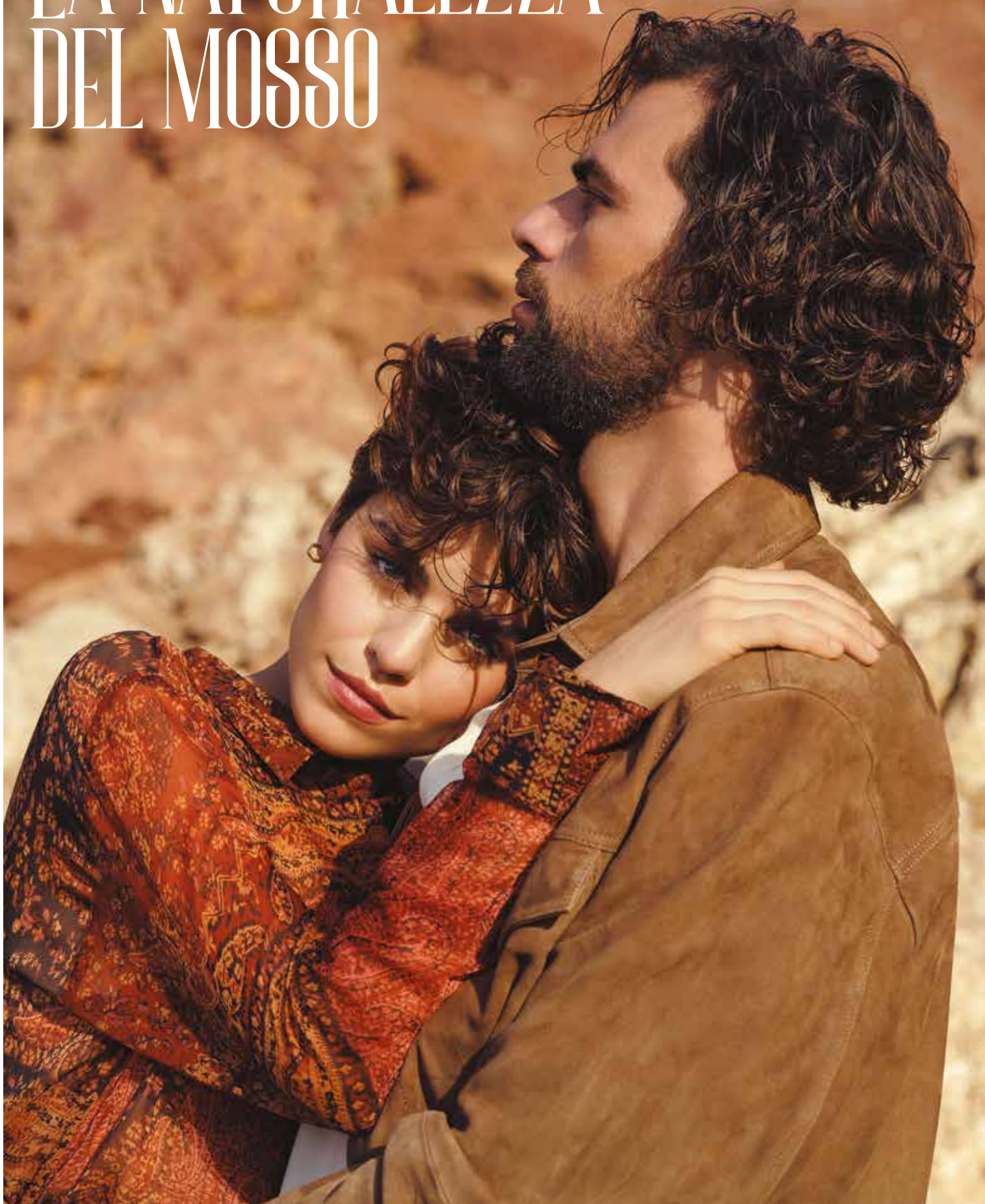
Styling: Eunnis Mesa

Products: Revlon Professional, American Crew

Spiccata personalità



LA NATURA DEL MOSSO



Per lei e per lui i capelli sono lasciati liberi di seguire la propria natura "wild",
più lunga per lui più corta per lei.

Jean Louis David

© JEAN LOUIS DAVID 2022



DIFFERENT PERSONALITY



Hair: Jose Urrutia - **Hair Assistants:** Karmen Ramírez, Verónica Calpa, Alazne González, Belén Naranjo
Photo: Jose Urrutia - **Make up:** Anabel Larrauri
Styling: Candy Mott - **Products:** Revlon Professional



In questa collezione
i capelli sfoggiano volumi,
trame e contrasti
nelle diverse lunghezze
che permettono
di essere se stessi in tutte
le latitudini.

Biondo GLACIALE

Super cool, le sfumature biondo freddo effetto naturale su un taglio corto con ciuffo.
Da provare in tante versioni: riccio naturale, liscio spettinato con cresta.



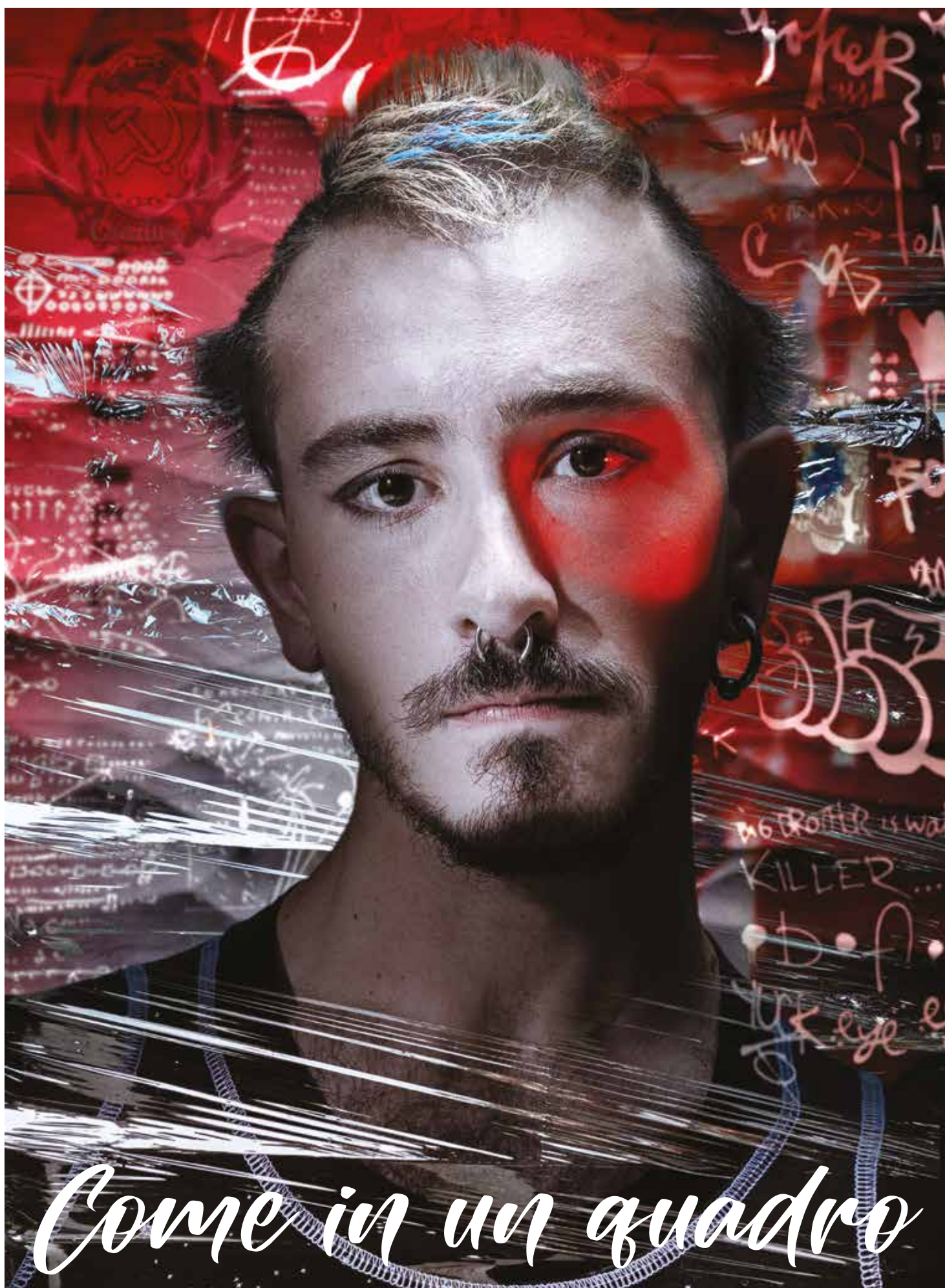


Helen Seward Creative Team

Technical Coordinator: Catherine Lorenzi

Stylistic Coordinator: Nicola Piccolo

Hair Stylists: Chiara Verzeletti,
Diana Doci, Gaia Gianni, Giovanni Rinelli



Guizzi di colore, taglio e styling esprimono la massima personalità.
Per vivere al passo con se stessi. Vivere come in un'opera d'arte.

Hair: Javier Gomar Hairstylist

Hair Assistant: Néstor Riera

Photo: David Arnal

Make up: Mimi Novella

Styling: Gala Egea, Marcos Peret, Manuel Arteaga

Grintoso per natura
sfoggia più lunghezze
mantenendo ai lati
una parte rasata.

Hair: Machete X Framesi Barber Gen
Photo: Gabriele Battaglino

DOPPIA SFUMATURA!



Hair: Machete X Framesi Barber Gen
Photo: Gabriele Battaglino



Il riccio è stato interpretato
in duplice versione:
il Pixie Curls è un taglio corto con i
ricci naturali anche leggermente wet.
Il Mini Boy Bob è un taglio senza età
e senza genere, amato nella
sua versione liscia, dove la frangia
diventa ciuffo, anche nella sua
versione messy.



Il carattere del riccio



Urban_Cdb

SALON • HAIRSTYLE

SCHIARITURE DA BEACH BOYS

Sono bionde e bacciate dal sole,
lasciate libere, le chiome dei surfisti
che sognando la California
vivono la vita con leggerezza.

Global Creative Director: Ezio Diaferia

Art Director: Luca Grillo

Technical Director: Monica Barucci

Photo: Petros Pedonomou
Per Cotril





STILE GIAP!

In questa collezione dal gusto zen, la luce e le sue diverse sfumature ci permettono di osservare i capelli da diverse prospettive, cogliendone le varie forme e nuance. Esercizi di (bello) stile.

Hair Salon: Antonio Eloy Escuela Profesional

Hair: Gema Moreno

Hair Assistant: Virginia Muñoz

Photo: Edu Gómez

Make up: Lulú Pérez

Stylist: Álvaro De Olmedo

Model: Lei Lei Wu


LO STILE INCONTRA LA VERSATILITÀ

Forme morbide e contorni sfilati
permettono di dare corpo ai capelli
(anche ai più sottili) e di personalizzare
lo stile di ognuno.
La lunghezza equilibrata del ciuffo
permette di spaziare
a look naturali a più ricercati,
sempre con un tocco di eleganza.



Evos





Rasature laterali
danno risalto al taglio
che vedono
un ciuffo in avanti
che cade morbido
sulla fronte.
Il colore, multifaccettato,
è un inno all'originalità.

Salon: Roberto Peluqueros
Hair: Roberto Dallo
Hair Assistant: María Carmona
Photo: Estudio Kentaro
Make up: Leyre Gutierrez
Stylist: Francisco Javier Mora
Products: Revlon Professional

BE YOURSELF!

Anime British



Hair: Christian Ríos
Photo: Esteban Roca
Make up: Gloss Make Up
Styling: Christian Ríos

Il classico taglio a "fungo" anglosassone, in questa collezione che si ispira alla capitale londinese si declina in trame più dinamiche. Tagli puliti, lineari e, insieme ad altri materici in netto contrasto, per una commistione di stili interessanti.

COSMOPROF

WORLDWIDE BOLOGNA

.....
**LA FIERA LEADER MONDIALE
PER L'INTERA INDUSTRIA
DELLA COSMETICA E DELLA
BELLEZZA PROFESSIONALE**
COSMOPROF.COM
.....

NEW DATES

.....

28 APRILE - 1 MAGGIO 2022

COSMOPACK

COSMO PERFUMERY &
COSMETICS

.....

29 APRILE - 2 MAGGIO 2022

COSMO HAIR & NAIL &
BEAUTY SALON

.....

BOLOGNA
QUARTIERE FIERISTICO

Heads Collective

ORGANIZZATO DA
BolognaFiere Cosmoprof S.p.a.
Milano
T +39 02 796 420
F +39 02 795 036
info@cosmoprof.it

COMPANY OF
 **Bologna
Fiere**

IN COLLABORAZIONE CON
 **COSMETICA ITALIA**
associazione nazionale imprese cosmetiche

CON IL SUPPORTO DI

Ministero degli Affari Esteri
e della Cooperazione Internazionale

ITCA
ITALIAN TRADE AGENCY

A NEW WORLD FOR BEAUTY BOLOGNA, HONG KONG, LAS VEGAS, MUMBAI, BANGKOK



International Fashion Collection

Sfilate Primavera/Estate 2022



ETUDES



ETUDES



ETUDES



ETUDES



ETUDES



VIBSKOV



VIBSKOV



VIBSKOV



VIBSKOV



VIBSKOV

OFFICINE
GENERALEOFFICINE
GENERALEOFFICINE
GENERALEOFFICINE
GENERALEOFFICINE
GENERALE

MOUNTAINEERING



MOUNTAINEERING



MOUNTAINEERING



MOUNTAINEERING



MOUNTAINEERING



Y PROJECT



Y PROJECT



Y PROJECT



Y PROJECT



Y PROJECT



DOMINO, la beauty routine dedicata all'uomo di Helen Seward

DOMINO è la linea dedicata all'uomo moderno, che vuole prendersi cura di cute, capelli e barba senza compromessi. Un vero e proprio rito quotidiano, con una speciale attenzione verso il proprio aspetto, in particolare verso capelli e barba che devono essere sempre perfetti.

Semplicità, eleganza e rispetto sono le parole d'ordine di **DOMINO**, prodotti di trattamento, styling e rasatura che permettono di ottenere un look impeccabile senza rinunciare a una sensazione di benessere totale.

Le formule professionali, altamente performanti, sono il frutto di una ricerca continua che combina materie prime di origine naturale mediterranea e complessi tecnologici.

Naturalmente con l'inconfondibile impronta d'eccellenza Made in Italy.

DOMINO CARE prodotti per il trattamento quotidiano dei capelli indeboliti, con problemi di caduta ed eccesso di sebo. La combinazione di Pro-Care System ed estratto di Sambuco bio permette di migliorare lo stato e l'aspetto di cuoio capelluto e capelli. E per un risultato di benessere generale che coinvolge anche il corpo, un mix super attivo a base di carbone vegetale.

Reinforce Shampoo / Reinforce Tonic hair & Scalp / 3 in 1 Charcoal Shower Shampoo



DOMINO STYLING, gli strumenti insostituibili per l'uomo che vuole essere al passo con i trend senza mai rinunciare alla salute dei propri capelli. Che abbia l'esigenza di mascherare i primi capelli bianchi o di osare con acconciature strutturate, le formule arricchite con Arginina ed estratto di Sambuco bio garantiscono risultati perfetti e una tenuta long-lasting.

Black Gel / Finish Gel / Fiber Paste / Ice Wax / Brilliantine Pomade



GROOMING, una gamma completa per la cura e lo styling quotidiani di barba e baffi, nella migliore tradizione della barberia italiana. Sono alleati irrinunciabili per l'uomo che desidera essere semplicemente impeccabile e curato nel massimo comfort. Le formule arricchite con Pro-Bioma System, Vitamina E ed estratto di Sambuco bio assicurano idratazione e massima protezione.

Shaving Foam Cream / Shaving Gel / After Shave Balm / Hair & Beard Oil / Hair & Beard Cream / Moustache & Beard Styling Pomade / After Shave Lotion / Cedar Wood



Scopri di più: www.helenseward.it

Helen Seward
MILANO



Helen Seward Milano



helenseward_official



Helen Seward Milano



SEMPLICITÀ, ELEGANZA E RISPETTO
SONO LE PAROLE D'ORDINE DI DOMINO.

LA LINEA DEDICATA
ALL'UOMO MODERNO
CHE VUOLE PRENDERSI CURA
DI CUTE, CAPELLI E BARBA,
SENZA NESSUN COMPROMESSO.

FORMULE PROFESSIONALI
PER UN LOOK IMPECCABILE
SENZA RINUNCIARE
A UNA SENSAZIONE
DI BENESSERE TOTALE.

DOMINO

ICONS/MEN/TOOLS

THE ITALIAN COSMOPOLITAN ELEGANCE



Helen Seward
MILANO

www.helenseward.it

XENON



Hair: Xenon Group



ITALIANO

TAGLIO

Un haircut che valorizza la versatilità. Lasciata lunga sulla nuca e sulle basette la chioma è mossata, luminosa sulla parte superiore. Ma il ciuffo può anche essere portato avanti per uno stile grintoso e super attuale.

ENGLISH

CUT

A haircut that enhances versatility. Left long on the nape and on the sideburns, the hair is wavy, bright on the top. But it can also be carried forward for a gritty and super current style.

ESPAÑOL

CORTE

Un corte de pelo que potencia la versatilidad. Dejado largo en la nuca y en las patillas, el cabello es ondulado, brillante en la parte superior. Pero también se puede llevar adelante para un estilo descarnado y súper actual.

BIOHOCOLORS FOR MEN

è stata lungamente sperimentata da un pool di Maestri professionisti, docenti di tecniche tricologiche che ne hanno determinato la funzionalità e la praticità di utilizzo

- La facilità di applicazione
- I tempi di posa brevissimi.
- Il massimo effetto coprente.
- L'eccezionale resistenza ai lavaggi.
- L'assoluto mantenimento della tonalità.
- La mancanza di ogni tipo di alone sulla pelle dopo l'applicazione.
- L'aggiunta di sostanze minerali spesso carenti nei capelli maschili.

Rendono BIOHOCOLORS FOR MEN la Linea di colore per capelli assolutamente perfetta per le esigenze dell'uomo moderno.

E' composta da 8 nuance classiche in confezione monodose da 30 ml.

L'attivatore è previsto in confezione professionale da 500 ml. e in confezione monodose da 30 ml.



Strada Salsediana Est 536
Castelnuovo Fogliani Pc.
Tel.0523 947216 - FAX 0523 947623
www.malvy.it - info@malvy.it



GRAFITE - Gel Nero
Maschera con discrezione i capelli grigi donando un tocco di naturalezza di colore. Lascia i capelli lucidi e fissati. Non appesantisce e non macchia la cute.

biohocolors

FOR MEN



Cercasi Concessionari per zone libere

STEP BY STEP

ITALIANO

TAGLIO

Lo Short ModernCrop è un taglio caratterizzato da frangia texturizzata e lati corti e sapientemente sfumati. Per dare forma allo Short ModernCrop, Enes Dogan del MOSER Artistic Team ha utilizzato **GENIO PRO FADING EDITION**, la clipper per sfumature corte e precise con batterie intercambiabili, in combinazione con i **nuovi RIALZI MAGNETICI PREMIUM**: con tecnologia MAG-CLICK®, basta avvicinarli alla testina per innestarli correttamente. Compatibili con tutte le clipper senza filo **MOSER**, grazie alla loro tenuta perfetta e alla plastica rinforzata danno sicurezza e supportano il taglio in maniera ottimale.

1. Crea una sezione a ferro di cavallo sulla sommità del capo.
2. Con MOSER GENIO PRO FADING EDITION a lama chiusa, accorcia la nuca e i lati.
3. Pulisci con MOSER MOBILE SHAVER.
4. Rifinisci i contorni con MOSER T-CUT.
5. Sfuma i lati e la nuca con i **nuovi RIALZI MAGNETICI PREMIUM** da 3 mm e 1,5 mm.
6. Con GENIO PRO FADING EDITION su pettine, taglia i capelli nella parte alta della testa alla lunghezza desiderata, usando sezioni orizzontali con un'angolazione di 90°. Asciuga velocemente e per finire texturizza con la testina opzionale MOSER ALL-IN-ONE TEXTURIZING BLADE.
7. Rifinisci la frangia con il trimmer MOSER T-CUT.

ENGLISH

CUT

The crop is an extremely popular hairstyle amongst fashion-conscious men this year and has become a prominent sight on the streets, particularly amongst the younger generation. This striking style is distinguished by extremely short side and neck sections juxtaposed with softly textured top hair. Absolutely essential to the look is a stylish fringe, which allows it to be rounded off to perfection. MOSER is presenting this style in collaboration with Enes Dogan of the MOSER Artistic Team. He decided on a progressively modern version of the style. To create the haircut, he worked with the most innovative appliances from the **MOSER** product range: the **MOSER GENIO PRO FADING EDITION** with the **new MAGNETIC PREMIUM ATTACHMENT COMBS**, the **TEXTURIZING BLADE** for the upper top hair, the **T-CUT** trimmer, which is equipped with an extra-wide T-blade to guarantee clear lines and precise contours, and the **MOBILE SHAVER**, which lends a clean skin texture to the trimmed sections.

1. Create a horseshoe-shaped section at the top of the head.
2. Using the MOSER GENIO PRO FADING EDITION with a closed blade set, trim the neck and side areas.
3. Clean up the trimmed sections using the MOSER MOBILE SHAVER.
4. Refine the contours using the MOSER T-CUT.
5. Fade the side and neck areas using the new 3 and 1.5 mm **MAGNETIC PREMIUM ATTACHMENT COMBS**.
6. Using the GENIO PRO FADING EDITION and the over-comb technique, cut the hair at the top of the head to the desired length in horizontal sections at a 90 degree angle, then briefly blow-dry the hair. Finally, texture it using the **TEXTURIZING BLADE**.
7. In the forehead area, refine the stylish fringe using the T-CUT.



ESPAÑOL

CORTE

El Short ModernCrop es un corte caracterizado por flecos texturizados y lados cortos y sombreados por expertos. Para dar forma al Short ModernCrop, Enes Dogan del Equipo Artístico de MOSER utilizó **GENIO PRO FADING EDITION**, la cortadora para tonos cortos y precisos con baterías intercambiables, en combinación con los **nuevos ELEVADORES MAGNÉTICOS PREMIUM**: con tecnología MAG-CLICK®, solo traiga cerca de la cabeza para engancharlos correctamente. Compatible con todos los cortapelos inalámbricos **MOSER**, gracias a su perfecto sellado y plástico reforzado la seguridad y el soporte del corte son óptimos.

1. Crea una sección de herradura en la parte superior de la prenda.
2. Con MOSER GENIO PRO FADING EDITION con hoja cerrada, acortar la nuca y los costados.
3. Limpiar con MOSER MOBILE RAZOR.
4. Refina los contornos con MOSER T-CUT.
5. Difumina los costados y la nuca con los nuevos **PREMIUM MAGNETIC LIFTS** 3 mm y 1.5 mm.
6. Con GENIO PRO FADING EDITION en el peine, corte el cabello en la parte superior de la cabeza a la longitud deseada, utilizando secciones horizontales en un ángulo de 90°. Se seca rápidamente y finalmente texturiza con el cabezal opcional MOSER ALL-IN-ONE TEXTURIZING BLADE.
7. Refina el flequillo con la recortadora MOSER T-CUT.

Attrezzature:

MOSER GENIO PRO FADING EDITION con RIALZI MAGNETICI PREMIUM, TEXTURIZING BLADE, T-CUT, MOBILE SHAVER



Hair: Enes Dogan, Artistic Team MOSER
Photo: MOSER / Maximilian Kamps
Styling: CEM Van Kay alias CemXhaferi
Make up: Seda Yüksel

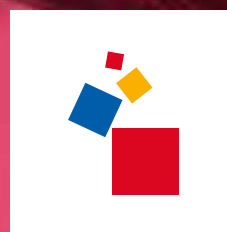
M
MOSER

messe frankfurt

Prenota ora il tuo spazio!

Sfrutta al massimo questa opportunità unica per incontrare in fiera migliaia di visitatori del settore e raggiungere nuovi contatti

Tel: +971 4 389 45 00
beautyworld@uae.messefrankfurt.com
www.beautyworldME.com



beautyworld
MIDDLE EAST

**31 ottobre –
2 novembre 2022**
Dubai

Esaltazione di stile

Per ogni styling e per ogni tipo di capigliatura, per dare una durata al look creato, serve un prodotto di qualità, specifico per donare volume, definizione, forma e mantenerlo per tutta la giornata grazie al fissaggio scelto.

DEPOT. NO. 315 FIXING POMADE

Pomata fissativa forte. La sua consistenza morbida e di facile applicazione dona texture, volume e durata allo styling. Ingredienti attivi: olio di semi di girasole, emolliente e nutriente; estratto di foglie di tè, antiossidante, protettivo, tonico e umettante. Il filtro UV protegge i capelli dagli effetti nocivi dei raggi solari.

Uso: scaldare una piccola quantità di prodotto tra le mani e applicare sui capelli umidi o asciutti modellandoli.



DEPOT. NO. 314 SHINY HAIR WAX



Cera brillante semicompatta a tenuta media. Adatta a definire i particolari del taglio e dello styling. Aggiunge brillantezza e tenuta media. Ingredienti attivi: succo di aloe vera, rigenerante, idratante e lenitivo; olio di semi di girasole, emolliente e nutriente; polimeri fissativi, miscela di polimeri filmogeni calibrata per ottenere un effetto fissativo medio sul capello. Uso: prelevare una piccola quantità di prodotto, lavorarla con le mani, quindi distribuirlo sui capelli umidi o asciutti per ottenere il look desiderato. Si consiglia di usarla con moderazione sui capelli sottili.



SOCO CURLY MOUSSE RAVVIVA RICCI

Crema Gel ideale per creare effetti di corposità su tutti i tipi di capelli. Ideale per definire i ricci, dare corpo e sostegno a qualunque tipo di capello. Effervescente, frizzante, modellante.

ESLABONDEXX STRONG HOLD CLAY POMADE

Argilla modellante per capelli che combina l'effetto fissante con il nutrimento e la protezione delle fibre del capello. Una sensazione di leggerezza per creare look senza appesantire, e una profumazione naturale ottenuta dalla cera alba. Basta scaldare una piccola quantità di prodotto nelle mani e poi applicarla sui capelli asciutti o bagnati per scolpire la capigliatura! Un prodotto adatto per ogni tipo di capello; grazie alla combinazione innovativa degli ingredienti attivi naturali contenuti, idrata e dona elasticità alle fibre del capello, proteggendolo dall'aggressione degli agenti esterni.



BARBERINO'S CURATION: IN SALONE ARRIVA IL TRATTAMENTO VISO

Nasce il nuovo beauty hub al maschile: Barberino's presenta Barberino's Curation e il nuovo trattamento in collaborazione con Dermalogica: ProBarber Anti-AGE with Dermalogica, un trattamento viso anti-età di 45 minuti creato dai Master Barber Barberino's insieme ai Professional Skin Therapists Dermalogica.

La nuova proposta, pensata appositamente per la cute maschile e per una clientela sempre più attenta alle esigenze della propria pelle, offre un vero e proprio trattamento estetico complementare alla rasatura che aiuta a trattare e a prevenire i segni del tempo.

Tre le fasi, da 15 minuti ciascuna: il Modulo Doppia Detersione ed Esfoliazione, per una pulizia profonda del viso; il Modulo Intensivo, per rivitalizzare e tonificare viso e contorno occhi; e il Modulo Derma Layering, per un boost di idratazione e luminosità.

Missione rinforzo!

Parola d'ordine: vitalità. Ecco alcuni prodotti efficaci, formule ad alta tecnologia semplici da usare sia in salone sia a casa. Lozioni stimolanti (d'urto o di mantenimento), shampoo dermoriequilibranti, trattamenti stimolanti specifici per barba, cute e chioma. Per capelli più sani e forti.

ALFAPARF REBALANCING LOW SHAMPOO

Shampoo dermoriequilibrante delicato deterge a fondo il cuoio capelluto con problemi di forfora e sebo.

Per una cute riequilibrata, protegge dai danni dell'inquinamento; impedisce che polveri e metalli pesanti penetrino nel capello favorendo la produzione dei radicali liberi.

Antiossidante, lenisce le irritazioni della cute; stimolante, sollecita la microcircolazione cutanea e l'attività del follicolo; rivitalizzante, dona nuova energia alla fibra capillare lasciando il capello morbido e lucente.

Antibatterico sebo-regolatore.

Riequilibrante della cute.



THE INGLORIOUS MARINER, GOA

GOA è una lozione stimolante e ripigmentante per capelli e barba. Contiene un principio attivo estratto dalla curcuma chiamato *capilia longa* ad azione rigenerativa in grado di aumentare la densità dei capelli e dei peli della barba. È indicato per chi cerca un prodotto anticaduta o per chi vuole far crescere rapidamente la barba e renderla più folta. Ma l'aspetto più innovativo di questo prodotto è sicuramente l'effetto ripigmentante ottenuto grazie all'utilizzo del Silver Free che avviene su capelli e barba. La presenza di un peptide biomimetico permette di rieducare i bulbi a produrre nuovamente la melanina. È scientificamente provato che l'applicazione giornaliera di GOA sulla cute è in grado di riportare i peli e i capelli al loro colore originale, azzerando l'effetto grigio.



ELGON LOZIONE STIMOLANTE

Da usare in abbinamento allo shampoo, è un trattamento stimolante specifico per il cuoio capelluto maschile con pro-vitamina B5, vitamina PP e oli essenziali di menta e rosmarino che stimolano la microcircolazione e facilitano l'afflusso di nutrienti e ossigeni al bulbo pilifero, favorendone i processi di rinnovamento cellulare. L'applicazione conferisce un immediato effetto caldo/freddo. La formulazione contiene anche aminoacidi della cheratina ed estratto di alga klamath con azione antiossidante. A base di Caoforce Complex, un complesso attivo vegetale di cacao, ginger, cardamomo, pepe bianco, con l'aggiunta di guaranà per un effetto energizzante e rinforzante.

Modo d'uso: agitare bene la fiala e utilizzare il contagocce per aprirla e successivamente applicarla. Versare il contenuto sulla cute pulita e tamponare con i polpastrelli. Per il trattamento d'urto: applicare 2 fiale alla settimana per 4 settimane. Per il trattamento di mantenimento: 1 fiala alla settimana per 1-2 mesi. Il trattamento è consigliato nuovamente dopo 6 mesi.



SIMPLY ZEN DENSIFYING

È la linea pensata appositamente per agire su cute e bulbo pilifero creando l'ambiente ottimale per la crescita di capelli forti e sani. Nella sua formula: estratto di indian kino tree ricco di flavonoidi, con spiccate proprietà antiradicaliche, lenitive e anti-glicazione, combatte la perdita di elasticità e l'invecchiamento del cuoio capelluto. Con balsamo fioravanti, un'esclusiva miscela naturale ottenuta da 10 diversi estratti di piante, che offre uno straordinario effetto energizzante, stimolante e tonificante. Tre i prodotti disponibili: **Densifying Shampoo**, detergente a utilizzo specifico, con tensioattivi delicati che rimuovono le impurità senza privare la cute del suo naturale film idrolipidico, per un effetto tonificante e protettivo. Il mix di guaranà e caffeina lavora per stimolare ed energizzare la cute, favorendone l'ossigenazione. **Densifying Lotion**, lozione da applicare dopo la detersione, disponibile in formato monodose o pluridose. L'utilizzo è consigliato per intervenire in maniera stagionale e preventiva, o in maniera mirata all'interno dello specifico protocollo. **Densifying Concentrated Lotion**, lozione intensiva da applicare dopo la detersione, disponibile in formato monodose. L'utilizzo è consigliato per intervenire in maniera mirata apportando un beneficio immediato, o in maniera preventiva all'interno dello specifico protocollo.



53RD edition

COSMOPROF
WORLDWIDE BOLOGNA

Pad 33

Stand C26 D25



Eco-Skai



Un aiuto alla Natura.

Ceriotti®

MADE IN ITALY

Skai proveniente da materie prime naturali e rinnovabili.
Eco-sostenibile, ecologico e resistente all'usura.



Un aiuto per il Mondo.

53RD edition
COSMOPROF
WORLDWIDE BOLOGNA
Pad 33
Stand C26 D25

