

SALONTM

INTERNATIONAL



Scopri
Be_Fluid Collection

Helen Seward
MILANO

D O N N A

50.000

COPIE GRATUITE ANNUE
INVIAE IN 5 NUMERI
A TUTTI I SALONI DI
ACCONCIATURA
TIRATURA PER QUESTO
NUMERO
10.000 copie

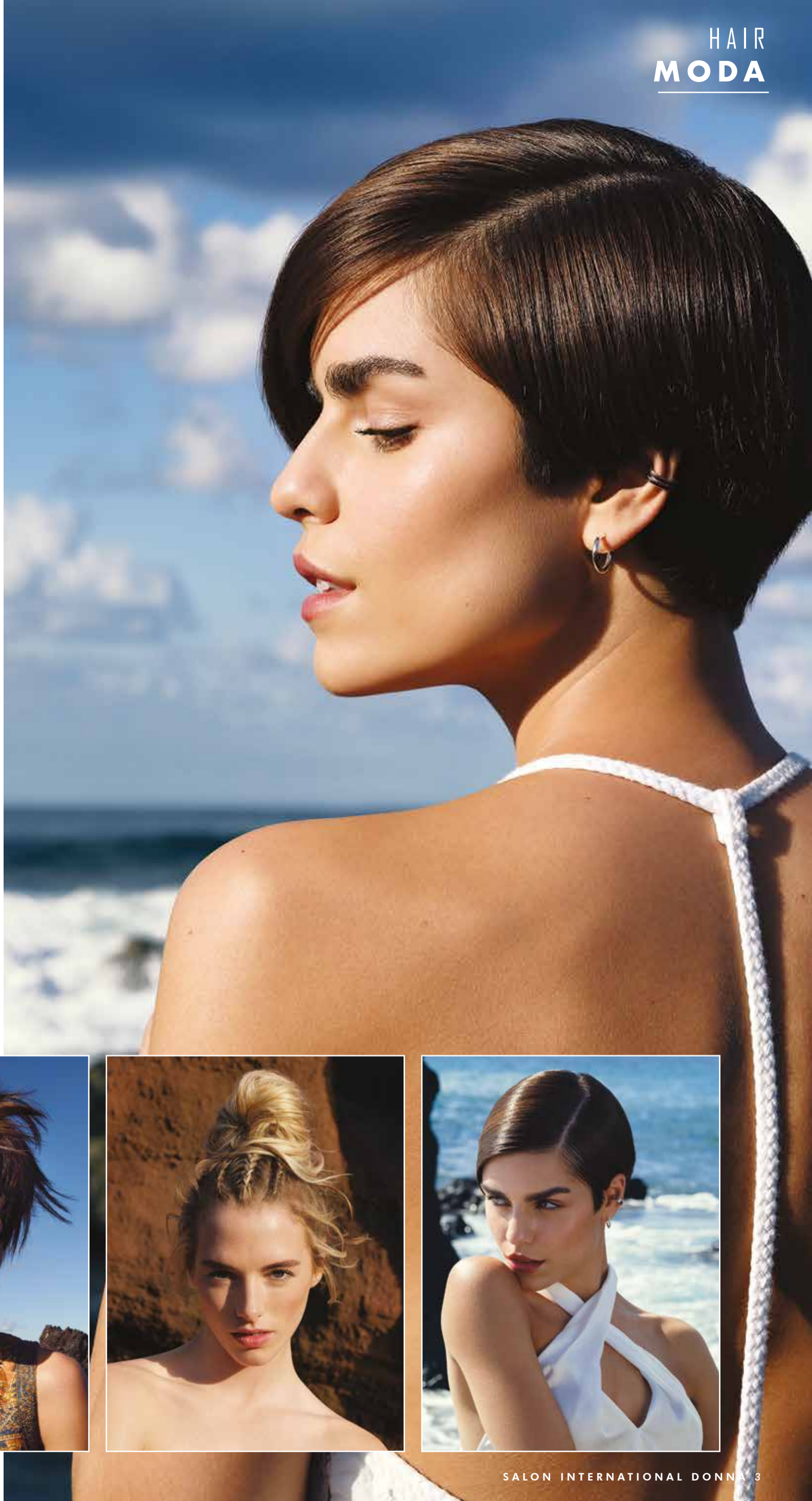


ESSERE

libere e belle



Hair: Jean Luis David



ECHOS COLOR, la colorazione professionale in crema 100% Vegan di ECHOSLINE



Echoline, marchio specializzato nel **professional haircare** che fa dell'**impegno ambientale e sociale una vera mission**, promuove la **Smart Beauty**, una bellezza che passa attraverso scelte consapevoli, ottenuta con l'utilizzo di prodotti vegani e con un atteggiamento minimalista, anche nel business. Cavalcando i trend di mercato, Echoline presenta il **nuovo Echos Color**, la linea di creme coloranti professionali per capelli 100% vegan, senza PPD e senza resorcina e con una formula e un pack totalmente rinnovati.

I principi attivi contenuti nella formula sono: l'estratto del tè verde, che prolunga la durata del colore sui capelli; l'olio di dattero, che purifica

e rivitalizza la chioma; l'olio di tsubaki, che ammorbidisce e lucida il capello. La scelta di non utilizzare attivi di origine animale sia nella formula sia nel packaging è valsa al prodotto la **certificazione VeganOK**, il più diffuso standard etico al mondo con decine di migliaia di prodotti e servizi certificati sia in Italia sia all'estero, che garantisce che il prodotto operi secondo quanto previsto dalla normativa europea UNI EN ISO 14021.

Inoltre, l'estratto di tè verde vanta la **certificazione EcoCert** che assicura produzioni e processi rispettosi dell'ambiente. L'olio di dattero proviene da coltivazioni etiche nel deserto del Sahel, con un



approccio integrato basato sulla conservazione dell'ecosistema e sul supporto economico alle donne e alle comunità locali direttamente coinvolte nella filiera. Infine, l'olio di tsubaki deriva da un approvvigionamento che rispetta il protocollo di Nagoya per preservare la biodiversità del pianeta. Una menzione speciale meritano alcune caratteristiche del prodotto: l'astuccio è in carta FSC compostabile; il tubo è in alluminio, **materiale riciclabile** all'infinito; il tappo utilizza il 50% di plastica in meno rispetto all'Echos Color precedente.

Con il lancio della linea, Echos Color è oggi composta da una ricca palette di **83 nuances, di cui 8 nuove**, una primavera di sfumature che invade la cartella colore: ramati intensi, biondi glaciali e colori

che profumano di glicine e che si ispirano alla natura, al calore della terra, all'acqua e all'equilibrio dei colori. Le 8 nuove nuances fanno parte delle seguenti famiglie: Pure Violet, Pure Colors, Pure Blonde, Copper Wood e Cold Copper



Le famiglie Echos Color sono le seguenti:

Natural and Ice: i Pure Naturals .0 e Ice Naturals .0 Ice donano una copertura compatta e profonda ai capelli grigi, con riflessi freddi e naturali e un effetto finale superilluminante.

Cold and Warm: nuove e migliori tonalità sul cenere e marroni caldi e freddi, per servizi colore tono su tono, effetto antiottone, castano multidimensionale, copertura dei capelli grigi.

Copper and Red Powerful: colori rosso, rame e viola potenti, ultradefiniti e di lunga durata.

Creative and Blonde Expression: una serie Pure Colours (rosso, arancio, oro, turchese, indaco e viola Cenere) per liberare ogni forma di creatività. La nuova serie 12/Blonde extralift antigiallo arriva fino a 5 livelli di schiaritura con effetto antiarancio.

Il nuovo Echos Color offre una **copertura fino al 100% dei capelli bianchi** ed è strutturato per esprimere ogni colore con la massima semplicità di miscelazione per il colorista, perché la semplicità è la massima espressione di autenticità.



MADE IN ITALY
www.echoline.it

Echoline
the *vegan way*



echoline.official

Hairstyle Team Echoline - Ph. Marco Di Filippo | ©2022 Pattenon Cosmetics S.p.A. S.B. All Rights Reserved



Inebrya

» THE ITALIAN SENSE OF HAIR



@inebrya.official

www.inebrya.it



Hair: Gandini Team
Photo: Paulo Renfkle
Make up: Monica Ricciardi
Styling: Emily Lee
Products: Wella Professionals

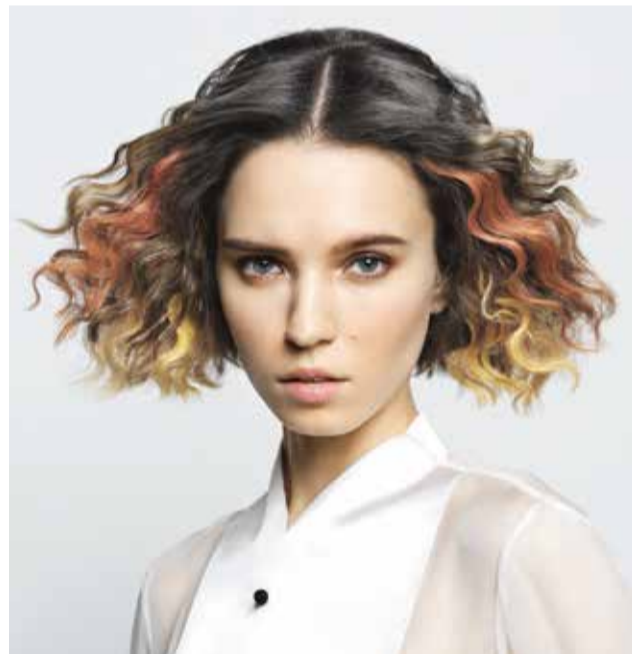
MINIMAL ED ELEGANTE

Il Team Gandini ha creato e selezionato tecniche e proposte che esprimono l'eleganza, nella sua essenza più pura: come lo scultore che da un blocco di marmo elimina gli eccessi.

Ma perché l'eleganza di questa stagione diventa minimale? Ognuno può trovare la propria interpretazione ma, naturalmente, I Gandini hanno scelto questo titolo per trasmettere un messaggio preciso: rappresentare l'eleganza nella sua essenza. Un'eleganza che, muta anche grazie ad un solo movimento, accompagnato dal colore e dalle linee di un'acconciatura o di un taglio definito.

Dopo un periodo come quello trascorso, c'è voglia di tornare alla radiosità del passato, prendendo ispirazione da esso, per poi personalizzarlo.

I mullet degli anni 80 vengono ripresi ed accompagnati da basette strette e lunghe. Sia per lei, ma anche per il nostro lui. Linee pulite e silhouette esplodono in colori vivaci e forme dinamiche, influenzate da un design essenziale. I tagli diventano inscindibili dal colore. Le sfumature, posizionate in modo corretto, aiutano a creare nuove simmetrie e asimmetrie, che sottolineano i movimenti delle chiome, quasi a ricordare sfumature sartoriali.



Sens.ùs festeggia vent'anni a colori guardando al futuro



Vent'anni di storia, celebrati con il lancio di un prodotto rinnovato, che ha caratterizzato il brand fin dalla sua nascita. M3K, oggi ColorGrace. Grandi festeggiamenti il 2 maggio 2022 a Bologna per il compleanno di Sens.ùs, brand dell'azienda G&P Cosmetics che insieme alle aziende Pettenon Cosmetics e Biocosm'ethics fa parte al 100% del gruppo AGF88Holding, uno dei primi gruppi industriali al 100% italiano specializzato nel Professional Hair & Skin Care, realtà industriale di riferimento nel mercato internazionale con un giro d'affari globale di 178,5 milioni di euro (nel 2021), 590 dipendenti e 108 Paesi serviti. Al party protagonisti grandi emozioni e la presentazione dei tanti progetti del gruppo che vedono valori comuni declinati secondo l'identità del brand.



A dare il benvenuto agli ospiti è stato **Federico Pegorin**, CEO AGF88Holding, che ha sottolineato: "Entrare nel mercato cosmetico con la colorazione e con prodotti tecnici non è semplice, è una vera sfida. E noi l'affrontiamo con l'azienda G&P Cosmetics che rappresenta l'eccellenza dello studio e lo sviluppo di prodotti cosmetici per la bellezza, la cura e la colorazione dei capelli e garantendo la massima qualità, sicurezza, innovazione e costanza".



Afsoon Neginy, Chief operating officer Business&sustainability director di AGF88Holding, ha poi spiegato le strategie del gruppo. La forza di AGF88Holding sta nel poter contare sull'esperienza consolidata del *private label* (produzione conto terzi) e sulla capacità d'innovazione di tre imprese di alto profilo (*G&P Cosmetics*, *Pettenon* e *Biocosm'ethics* ndr.) con laboratori interni di R&S che collaborano fra loro accrescendo le reciproche conoscenze (brevetti, *open innovation*) e stabilimenti produttivi propri.

"Personalità", il proprio posizionamento, ricorda Neginy, che continua: "Lungimiranza e strategia sono le parole chiave. Quando si acquisisce un nuovo brand, come in questo caso, non è mai una buona idea stravolgerlo. Occorre migliorare la comunicazione, creare un'architettura del brand coerente con l'immagine e le strategie del gruppo". Neginy ha poi illustrato meglio i valori del gruppo. Primo fra tutti la **sostenibilità**: "Bisogna cambiare il modo di produrre. Le risorse del pianeta non sono infinite. Le aziende devono puntare ad avere emissioni zero grazie a investimenti importanti dei siti produttivi. Bisogna investire e installare pannelli solari per produrre energia verde e arrivare a emissioni zero. Questa conversione l'abbiamo iniziata nell'azienda capostipite del gruppo Pettenon, che il prossimo anno arriverà a essere *carbon neutral*, emissioni zero. Poi si agirà concretamente nelle altre due aziende. Il secondo valore è l'**innovazione**. Abbiamo tre laboratori di ricerca e sviluppo che lavorano in sinergia. I ricercatori possono contare su pool di altri professionisti e ciò crea un enorme scambio di open innovation. Infine la **digitalizzazione**. "Il digitale è integrato con la modalità fisica. L'e-commerce deve completare con la nostra modalità tradizionale di vendere e proporre" afferma Afsoon Neginy. Pettenon Cosmetics, dal giugno 2021, è diventata anche una benefit company che dà un nuovo approccio al business. Si ai profitti, ma con più benefici per la collettività. La Società Benefit (Benefit Corporation) esercita la propria attività economica perseguendo, oltre allo scopo di lucro, uno o più scopi che contribuiscono alla prosperità ambientale, sociale ed economica a lungo termine. Rappresenta un modello d'impresa innovativo e virtuoso che si impegna a formalizzare il proprio contributo e i propri obiettivi, comunicandoli in maniera trasparente ai propri stakeholder.



L'intervento di **Susan Campbell**, socia fondatrice di G&P Cosmetics e storica figura di riferimento di G&P Cosmetics. "Per ricordare ciò che eravamo, continuando a guardare al futuro" ha raccontato questi venti anni emozionandosi. "L'idea di partenza, la nostra mission, era quella di diventare 'The color house', offrendo una colorazione di alta gamma, con qualità garantita made in Tuscany, facile da reperire e sicura. In questi anni abbiamo puntato su formule e formazione high level mantenendo saldo il valore umano, imprescindibile per noi. Oggi facciamo parte di un gruppo importante: un traguardo meritato. Ora guardiamo al futuro. Un futuro bellissimo, sempre a colori".

NUOVE PROSPETTIVE DI COLORE grazie a ColorGrace

Sens.ùs, brand professionale haircare e leader nella formulazione del colore, lancia una colorazione must-have che in salone apre a nuove prospettive di colorazione. Il nuovo nato, COLORGRACE by Sens.ùs, è frutto dell'unione di una trilogia di valori fondamentali: sensorialità, scienza del colore, sostenibilità ed eleganza. Infatti COLORGRACE prende il nome dalla bellissima principessa Grace di Monaco, celebre icona di stile, eleganza e fascino senza tempo.

La nuova concezione di colore iconico

COLORGRACE, crema dalla texture ricca, è una colorazione a ossidazione polivalente con elevate proprietà idratanti e trattanti, che in salone permette l'introduzione di un'ampia gamma di servizi. Disponibile in 100 nuances.

La nuova formula etica e sostenibile

È stata sviluppata con tecnologie di ultima generazione dai laboratori R&D Sens.ùs, che hanno nel loro DNA la "scienza del colore", ed è ricca di elevate proprietà idratanti e cosmetiche, nel pieno rispetto di cute e capelli. COLORGRACE è in grado di offrire tutti i vantaggi di una colorazione a ossidazione permanente professionale, ma senza parafenilendiammina (PPD) e senza resorcina, per un servizio performante, delicato e sicuro. Una perfetta sinergia tra Natura e Scienza, tra Performance e Risultato, tra Sostenibilità, Personalizzazione e Creatività.

Da cosa nasce COLORGRACE

COLORGRACE prende vita dalla storica colorazione di Sens.ùs, M3K, che ha rappresentato per 20 anni tradizione, sicurezza, fiducia e femminilità. Colorgrace, infatti, garantisce una perfetta copertura dei capelli bianchi, e colori più vividi e brillanti, con un'aggiunta di nuances più fredde.

Le sue proprietà altamente performanti

Il plus di COLORGRACE sta nel cuore della sua formulazione K.A.P. SHINE TRIPLEX, complesso naturale che possiede proprietà intensamente performanti con cui è possibile colorare i capelli e prendersi cura di cute e lunghezze, nutrendo dall'interno. La proteomica, lo studio delle proteine, è l'approccio all'avanguardia di COLORGRACE per riconoscere ciò di cui i capelli hanno bisogno, utilizzando ingredienti naturali dalle straordinarie proprietà. Il K.A.P. SHINE TRIPLEX è composto dalle KAPS, complesso naturale di cheratine, proteine associate alla cheratina e componenti essenziali della struttura interna del capello, dall'azione ristrutturante, dall'inulina, che ha un'azione emolliente e dall'isosorbide, idratante.

Caratteristiche tecniche

Colorgrace si compone di un'ampia gamma di nuances, circa 100. Promette una copertura dei capelli bianchi al 100% e una schiaritura fino a 4 toni con la serie Superschiarenti. Il tutto nel pieno rispetto di cute e capelli, con un risultato brillante, affidabile e duraturo nel tempo.





Frangia preziosa

La frangia è la vera protagonista della collezione di Nadia Bouchikhi. Si porta lunga e dà un carattere deciso allo stile. Si abbina a diversi tagli: shag, si porta indietro effetto wet look, o anche con i boccoli. La versatilità è di scena.



Frangia preziosa

Hair: Nadia Bouchikhi
Photo / Art Director: Daniel Pister
Make up: Justine Chery
Hair Assistant: Léa Siebert & Sandrine Weier

Novità dalle aziende

LAMINEX 5

TECNOLOGIA LAMELLARE
CON **GLICOLE E ACIDO IALURONICO**
RIPARA / IDRATA / RISTRUTTURA



LAMINEX TRATTAMENTO LAMELLARE

Il corpo umano è composto in media per il 70% di acqua, ma la sua percentuale varia con l'età. Per combattere i segni del tempo e difendere i capelli dagli agenti chimici esterni, è fondamentale mantenere l'idratazione cellulare, creando uno "scudo" protettivo che trattiene le molecole d'acqua all'interno della struttura del capello.

BKA Italia ha sviluppato **LAMINEX** una linea di prodotti che sfrutta le potenzialità dell'innovativa Tecnologia Lamellare

LAMINEX

disciplina | rimpolpa | illumina

ACIDO IALURONICO E GLICOLE

Le proprietà anti-age dell'Acido ialuronico vengono amplificate dal potere umettante del glicole che aiuta i principi attivi a penetrare in profondità nel capello coadiuvando il ripristino dei ponti tra le strutture amminoacidiche. I capelli risultano immediatamente più robusti, elastici e resistenti alle rotture. Inoltre il glicole contrasta la perdita d'acqua e aiuta a trattenere l'umidità mantenendo a lungo il capello idratato, luminoso e straordinariamente disciplinato.

La laminazione dei capelli, segue la filosofia della laminazione delle ciglia, punta a rendere i capelli più corposi, luminosi e brillanti, migliorandone la struttura e la salute. LAMINEX non agisce all'interno della fibra capillare come la cheratina, ma è un trattamento che si attua in due fasi:



1. il mix di sostanze nutrienti penetra nel capello fino allo strato fibroso e si lega alla struttura del capello
2. crea una guaina esterna che sigilla le squame trattenendo i principi attivi e conferendo alla chioma un effetto specchio e glossy che spesso vediamo sulle teste delle star

LAMINEX

ripara | idrata | ristruttura



LAMINEX 5 SERUM

Il trattamento LAMELLARE riparatore, ristrutturante, idratante, rinvigorisce all'istante i capelli. La texture ultraliquida a contatto con l'umidità del capello si attiva creando un'emulsione leggera che va ad avvolgere la capigliatura e a rimpolpare le zone più sensibilizzate. LAMINEX 5 SERUM ricostruisce la fibra capillare nelle zone più stressate, donando corpo e brillantezza. Rende i capelli più lucidi, morbidi, idratati e allo stesso tempo ristrutturati. Ideale per tutti i tipi di capello, non appesantisce e lascia i capelli morbidi e setosi.

LAMINEX 5 CREAM

Maschera nutriente ad intensa azione ristrutturante. Grazie al glicole penetra in profondità nel capello, idratandolo e riparando la fibra capillare. I capelli risultano immediatamente più forti, vitali e brillanti.

Capelli effetto
Specchio
con la tecnologia
lamellare

LAMINEX 5

TRATTAMENTO LAMELLARE
CON **GLICOLE E ACIDO IALURONICO**
RIPARA / IDRATA / RISTRUTTURA



Candy style



Candy style

Stili indossabili, colori che riprendono le profumate caramelle d'infanzia e linee nette per far risaltare davvero le nuances. L'obiettivo della collezione è creare un'immagine audace incentrata sui capelli e colori contrastanti combinati con il taglio di precisione ne sono l'esempio perfetto.



Creative Director: Giovanni Perri For Elizabeth & Giovanni
Hair: Becky Brown, Lauren Priest, Chelsea Bate, Olivia Kane
Hair Assistant: Orla Mae, Elizabeth Mapp
Photo: Paul Gill
Make up: Chrissie Trattos

Analisi del mercato cosmetico 2022 dopo la pandemia e con una guerra in corso

Reattività, investimenti e resilienza

È Cosmetica Italia a presentare i dati che confermano l'ottima performance per le aziende cosmetiche italiane dal 2020 a oggi. Le sfide della pandemia e del lockdown sono state impegnative – modifiche dei consumi, rinnovamento del modello distributivo –, ma le aziende hanno saputo reagire prontamente, essere lucide e cambiare direzione. Certo è che il 2020 ha sancito diversi cambiamenti all'interno delle aziende. Uno tra i primi è stato il backshoring, ovvero l'accorciamento della filiera delle catene di approvvigionamento in termini sia geografici sia di intermediari. Altri elementi strategici importanti sono stati: la capacità di resilienza, la costante attenzione agli investimenti nell'innovazione, la capacità di intercettare le nuove modalità di acquisto e le nuove abitudini dei consumatori e l'atavica capacità di superamento delle difficoltà. Infatti la cura di sé, l'igiene personale restano necessità quotidiane per tutti e le imprese hanno dimostrato di sapere rispondere prontamente con prodotti sicuri e innovativi.

Nuove ombre sui mercati: il conflitto in Ucraina e le sanzioni alla Russia

Nonostante un incremento iniziale, nei primi mesi del 2022 si sono registrati importanti segnali di difficoltà che rendono difficile la media degli andamenti nei singoli canali e nelle considerazioni generali per l'intero comparto. Analoghe considerazioni per quanto riguarda l'export, che è ripreso nel 2021, con una crescita di 13 punti percentuali, anche se i livelli pre-pandemici si toccheranno solo alla fine del 2022.

Le dinamiche di reazione alla pandemia

Sono stati differenti a seconda della specializzazione delle imprese cosmetiche. Per quanto concerne i valori di fatturato, quindi del sell-in, occorre rilevare l'importante ripresa dei canali tradizionali, +6,7%, ma soprattutto quella dei canali professionali con la crescita di quasi 25 punti percentuali.

Consumi: ampia ripresa dei canali PRO

Nel 2021 i valori del mercato interno di cosmetici, secondo gli indicatori preconsuntivi, superano i 10.500 milioni di euro con una crescita di oltre 8 punti percentuali, caratterizzati in larga parte dalla crescita nei canali professionali con un +23,7%. Nel primo semestre 2021, rispetto allo stesso periodo del 2020, ad esempio, i consumi di profumeria alcolica sono aumentati di oltre 10 punti percentuali, mentre si sono contratte le tinture per capelli fai da te (prossime al -7%), e i prodotti per il trucco viso (-13%).

L'utilizzo prolungato della mascherina ha penalizzato l'applicazione di rossetti a favore del make-up occhi e ha portato in auge cosmetici per lo skincare in grado di lenire, idratare, rigenerare. Nuovi comportamenti e opzioni di consumo che sicuramente si consolideranno in futuro: dalla dilatazione della beauty routine alla maggiore attenzione verso i cosmetici a connotazione naturale e sostenibile.

Canale acconciatura

Si conferma la repentina ripresa dei consumi, sia dei servizi sia della rivendita, nei saloni di acconciatura.

Nonostante l'euforia della ripresa si rilevano ancora le difficoltà per molti saloni, legate alla perdita economica, alla scarsa liquidità e al calo degli investimenti, con situazioni disomogenee sul territorio nazionale. Per le aziende specializzate, nonostante enormi sforzi per sostenere i saloni, si registrano ancora difficoltà dovute alla scarsa liquidità e alla ripresa rallentata delle frequentazioni. Migliorano i livelli della rivendita. Sul fronte delle opportunità si conferma il ritorno del consumatore finale.

La rilevazione congiunturale evidenzia una crescita nel 2021 del 22,1%, con un valore dei cosmetici utilizzati in salone che si attesta a 554 milioni di euro, e con la previsione per il primo semestre 2022 di una ripresa prossima al 15%.

fonte: Cosmetica Italia

Novità dalle aziende

ROSE CURLY DREAM

I capelli ricci hanno bisogno di particolari cure e di prodotti realizzati espressamente per definire, eliminare il crespo e allo stesso tempo non appesantire.

Da qui nasce la risposta **Black Professional**, con il nuovo trattamento **ROSE CURLY DREAM** arricchito con **OLIO DI BAOBAB BIOLOGICO**.

L'olio di Baobab viene estratto dai semi del frutto colto dall'albero di baobab, conosciuto come Albero della Vita, è un olio altamente pregiato dalle tante proprietà benefiche, ricco di acidi grassi essenziali e vitamina E. Ha un eccezionale potere idratante e rigenerante. Applicato su chiome ricce, crespe e stirate contrasta efficacemente secchezza, fragilità, opacità, perdita di fibra. Ha un'alta concentrazione di antiossidanti che aiutano a contrastare la formazione dei radicali liberi, applicato su una chioma "spenta", l'olio di Baobab lucida la fibra capillare riattivando l'energia del colore naturale.

La sua profumazione dal cuore dolce, estratta da gelsomino delicato e foglie di fragola, sottolinea perfettamente la bellezza naturale del capello, regalando una sensazione di energia e sicurezza.

Le sue caratteristiche lo rendono estremamente versatile e ideale per essere utilizzato su tutti i tipi di ricci.

La linea è composta da tre prodotti **Shampoo, Maschera e Crema Modellante**.

Lo **SHAMPOO CURLY DREAM** definisce e risalta qualsiasi tipo di onde e ricci, elimina l'effetto crespo. La sua formula delicata **SLES** e **SLS free** è ideale anche per i capelli più sottili e fragili, **SILICONE free** non appesantisce il riccio, **PARABEN free** non danneggia l'equilibrio della chioma e della cute.

La **MASCHERA CURLY DREAM**, utilizzata in abbinamento allo shampoo Rose Curly Dream, definisce ricci e onde. Dona nutrimento, morbidezza e luminosità senza appesantire. La sua formula delicata **SILICONE free** non appesantisce il riccio, **PARABENS free** non danneggia l'equilibrio della chioma e della cute.

La **CREMA MODELLANTE CURLY DREAM** definisce e mantiene lo styling dei capelli ondulati e ricci donando un effetto morbido e naturale, ma allo stesso tempo grintoso. Mantiene separate le ciocche in modo uniforme. La sua formula delicata **PARABENS free** non danneggia l'equilibrio della chioma e della cute. Grazie all'Effetto "memory" è possibile riattivare il riccio appiattito, passando le dita bagnate tra i capelli con il metodo "scrunch", e la crema tornerà a definire i riccioli come il primo giorno.



La grande evoluzione del commercio online dopo la pandemia e con una guerra in corso

La crescita dell'e-commerce

I dodici mesi del 2021 non hanno fatto altro che confermare le importanti dinamiche di sviluppo delle vendite online che nel secondo semestre hanno registrato un ulteriore incremento positivo dei consumi, superiore al 23%, rafforzato dalle previsioni per il primo semestre 2022 con una crescita del 22,5%.

Il valore delle vendite supera alla fine del 2021 gli 870 milioni di euro, portando il retail digitale al quarto posto tra i canali di distribuzione con un peso dell'8,2% sul totale del mercato 2021.

La crescita dei volumi nei mesi del lockdown non si è esaurita con la ripresa dei consumi e, anzi, ha confermato la struttura definitiva delle vendite digitali come elemento imprescindibile e irrinunciabile per soddisfare le mutate abitudini dei consumatori; sicuramente gli operatori che si orientano all'online dovranno investire sul patrimonio generato dal nuovo traffico.

È ormai avviata la riconfigurazione dell'industria che, attraverso la tecnologia digitale, ridisegna l'esperienza per i consumatori che hanno cambiato il loro comportamento d'acquisto.

Le rilevazioni del Centro Studi di Cosmetica Italia stanno confermando l'ampliamento delle vendite nelle varie tipologie di prodotto cosmetico: se infatti nei precedenti anni i prodotti cosmetici più acquistati sulle piattaforme digitali erano legati ai profumi, al make-up, e, più marginalmente, a qualche prodotto per la cura della pelle, oggi si assiste all'ampliamento dell'offerta, includendo nuovi tipologie di prodotti come quelli per i capelli e cuoio capelluto, i solari e prodotti per le mani.

Nuovi orientamenti di consumo del cosmetico

Durante la crisi da Covid-19 sono stati monitorati nuovi orientamenti di consumo del cosmetico ma la grande incognita che accompagna la pianificazione strategi-

ca delle imprese riguarda le attese di domani.

Lo scenario di profonda incertezza pone dubbi anche negli stessi desiderata del consumatore e, attraverso i macrotrend di seguito riportati, si analizzano le attese certe che i brand cosmetici dovranno sperimentare.

CONTROLLO

L'incertezza sanitaria ed economica porta al desiderio di riprendere il controllo sulle proprie vite e il polso della situazione sulle scelte di acquisto: i brand possono fare leva su informazioni dettagliate e opzioni di offerta facilmente confrontabili (valore della verità).

GAMIFICAZIONE

I lockdown, l'annullamento o il ridimensionamento di attività d'intrattenimento e sociali generano il desiderio di uscire dai propri confini ed esplorare, giocare e accogliere nuove esperienze, sia virtualmente sia nel mondo fisico "reale": i brand dovranno rendere sempre più ludica l'interazione con il consumatore in contrapposizione con lo stress generato dalla pandemia.

SOSTENIBILITÀ MISURABILE

La narrazione dei brand dovrà essere a favore di tematiche sempre più vicine al consumatore, come ad esempio la conoscenza delle catene di approvvigionamento e il loro funzionamento in termini di etica e ingredienti: è necessario dimostrare gli effetti misurabili rispetto agli obiettivi (dualità della responsabilità dei brand, verso l'ambiente e verso il consumatore).

ricerca condotta da Cosmetica Italia

Novità dalle aziende

DCM
PERFECT VOLUME

TUTTI I PRODOTTI SONO
SLES - PARABEN FREE

Vegan Friendly Cruelty Free

PERFECT VOLUME SHAMPOO
PERFECT VOLUME CONDITIONER
PERFECT VOLUME ROOTS SPRAY

DCM DIAPASON COSMETICS MILANO
Piazza Emilia, 1 - 20129 Milano (Italy)
www.diapasoncosmetics.com

DCM Linea Perfect Volume

Per donare volume ed elasticità alla chioma nasce la **nuova gamma di prodotti DCM Perfect Volume**: composta da shampoo, conditioner e spray alle radici, arricchita con Pro vitamina B5 e Proteine del Grano, che rende i capelli immediatamente più spessi al tatto e con più corpo, oltre che voluminosi alle radici ed elastici su lunghezze e punte. La Pro Vitamina B5 svolge anche un'azione emolliente e lenitiva e previene l'indebolimento dello stelo, dona forza al capello e lo protegge dai danni ambientali.

Proteine del Grano: sono costituite da canali proteici simili a quelli naturalmente contenuti nei nostri capelli. Hanno importanti proprietà idratanti, che migliorano l'idratazione dei capelli, rinforzanti e condizionanti che migliorano la struttura del capello lasciandolo morbido e setoso.

Tutti prodotti Perfect Volume sono SLES, paraben free e vegan friendly.

Novità nel mondo styling

DCM Dust UP è una polvere texturizzante arricchita con pantenolo, che dona volume al capello e svolge un'azione emolliente e lenitiva. È usato dai migliori hairstylist per preparare il tocco finale durante le sfilate.

Conferisce un look migliore ai vostri capelli, assorbe l'umidità.



LISAPLEX™



Trattamento cosmetico
ricostruttore protettivo
e multifunzionale.



YOUR BEAUTY ROUTINE

WE DO
beautiful
HAIR

FOLLOW US



SCAN ME



Bellezza autentica

Alla Milano Fashion Week PE 2022 Cyndia Harvey con il team Wella, guidato da Andrea Gennaro, realizza per Diesel un hair look naturale, quasi daily-wear, per rendere protagonisti i capi. Una ricerca dell'unicità che rispetta la struttura naturale di ogni capello, per esaltare la singolare bellezza di ogni persona.

Cyndia Harvey, Andrea Gennaro and team
Wella Professionals MFW SS 22 DIESEL

BELLEZZA AUTENTICA



LUX LAMINA

COS'È LA LAMINAZIONE?

È un processo attraverso il quale i capelli crespi e sfibrati **acquisiscono struttura**, corpo e una luminosità straordinaria ad effetto specchio.

COME AGISCE?

Lo spazio sotto le squame viene prima riempito da sostanze proteiche veicolate dal calore e dal passaggio da una fase alcalina ad una fase estremamente acida. **Il fusto si rinforza istantaneamente e le cuticole vengono sigillate.** Con il calore si forma una pellicola esterna protettiva che leviga e chiude ermeticamente le squame.

Dopo il risciacquo veloce e un'asciugatura quasi completa, viene completata l'**azione illuminante a specchio** con il siero finale e l'intervento della piastra che **accende i capelli di rinnovata luminosità.**

Con l'ausilio del mantenimento a casa (Nutry Keratin Bagno, Nutry Keratin Maschera Impacco e specialmente Lux Lamina Elisir N.4), l'effetto può rimanere anche per 40 giorni. Il trattamento viene consigliato dopo la colorazione e quando i capelli si presentano particolarmente ruvidi e sfibrati.

COME ESEGUIRE IL TRATTAMENTO?

È un metodo molto semplice, che richiede circa 30 minuti, a seconda della lunghezza dei capelli.

LUX LAMINA REBITALIA effettuato attraverso 2 protocolli differenti:

- Ricostruzione e laminazione-lucentezza consigliato da Rebitalia
- Laminazione e lucentezza.



Bagno Preparatore alcalino 1

Shampoo alcalino a ph basico che aiuta ad aprire le squame dei capelli facilitando la successiva azione dei trattamenti.



Trattamento Riparatore 2

Utilizzato nei trattamenti chimici e per la ricostruzione in salone, permette di recuperare la salute dei capelli con risultati fantastici.



Maschera Struktura 3

Maschera capillare per capelli crespi e danneggiati.



Elisir Lux Lamina 4

Siero ideale per la laminazione termica dei capelli.

Nat Keratin BOOST&CARE

Nat Keratin Boost&Care trattamento booster ristrutturante alla cheratina per capelli danneggiati

Le bustine **Nat Keratin Boost&Care**, una volta miscelate, formano un'emulsione morbida **districante e ristrutturante rinforzata** dalla presenza della cheratina, che è la principale componente strutturale dei capelli.

Questo **trattamento booster** è particolarmente consigliato per chi ha capelli molto danneggiati o sfibrati, a causa di trattamenti aggressivi come permanenti, tinture o decolorazioni; inoltre è un trattamento indicato per dare corpo e volume ai capelli fini oppure particolarmente lunghi.

Il trattamento **Nat Keratin Boost&Care** è consigliato in abbinamento allo **shampoo Nat Keratin CALMAR**.

Nat Keratin BOOST&CARE

Nat Keratin boost&care is a keratin booster treatment for damaged hair

The sachets **Nat Keratin Boost&Care**, once mixed together, form a soft **detangling and rebuilding emulsion reinforced** by the presence of keratin, which is the main structural component of the hair.

This **booster treatment** is particularly suggested to people with very damaged or worn out hair, like those often undergoing aggressive treatments like perms, dyes or bleaches. It is also a treatment to give structure and volume to thin or very long hair.

The **Nat Keratin Boost&Care** treatment is suggested in pair with **Nat Keratin CALMAR** shampoo.

Calmar Professional srl

Via Angelo Bizzozero, 104 20032 Cormano MI

tel e fax 02 3932 2699

email: info@calmarprofessional.com

www.calmarprofessional.com

CALMAR
1941-2021



Ottant'anni
di Made in Italy



HAIR MODA

VOGLIA DI EVASIONE tre stili naturali.



Voglia di evasione Tre stili naturali.

French Girl Ease, una nuova interpretazione di uno stile retrò con punte morbide e un volume corposo sulle lunghezze.

Half - Wave Hair con onde glossy glamour, che esaltano la lunghezza e il volume naturali. Soft Curl valorizza la texture naturale e selvaggia dei capelli.

Hair: Maria Nila



L'equilibrio nella semplicità



L'equilibrio nella semplicità

Questa collezione si chiama Hairmony e nasce dal desiderio, pacato e vitale, di ricreare una bellezza personalizzata che ha il suo centro nell'armonia, nella semplicità.



Hair Team Direction: Andrew Smith - Hair Cutting & Colouring Team: Andrew Smith, David Baker, Diego Avellini, Maverik Calzavara, Sabrina Nicolazzo

Hair Stylist Team: Andrew Smith, Andrea Croci, Diego Avellini, David Baker

Photo: Kamil Strudziński - Make up: recording Andrea Croci, shooting Mary di Cesare

Fashion Stylist: Valentina Di Pinto - Product: Milk Shake

CI ISPIRIAMO ALLA NATURA PER TROVARE SOLUZIONI FUNZIONALI

Questa linea di prodotti è sviluppata per consentire trattamenti curativi e specifici pensati per il mantenimento e la rigenerazione dei capelli anche a casa.

È una linea "green", che caratterizza il brand per l'attenzione alla natura il rispetto dei suoi segreti.

Dietro alla creazione di ogni prodotto c'è una filosofia vicina all'**ambiente**.

Gli ingredienti utilizzati sono biodegradabili e tutte le formule sono a base di estratti, oli naturali e biologici integrati con attivi funzionali.

Da qui nasce il concetto di **Naturalfunzionale**.

La linea presenta poi un'innovazione nel mondo delle schiariture:

Bambooki PLAY COLOR.

Tre semplici strumenti che permettono di ottenere sfumature naturali in soli 20 minuti. Questa tecnica consente inoltre di semplificare il lavoro e ridurre i tempi e gli sprechi.

Uno strumento rivoluzionario nato dalla stretta collaborazione e dell'unione di sinergie con il noto **Hairstylist Kikò Nalli**.



BK NATURAL S.R.L.

ROVATO (BS) CORSO BONOMELLI 19 CAP 25038

info@bknatural.it

+39 366-7650044

www.bambooki.it



Gamma+ XCELL



**NUOVA
VERSIONE**
FILTRO REMOVIBILE

L'asciugacapelli del futuro in una **NUOVA VERSIONE**

- **NUOVO SISTEMA DI FILTRAZIONE OTTIMIZZATO**

Il nuovo filtro removibile di Xcell, dotato di griglia personalizzata Gamma+, consente un migliore filtraggio dell'aria e una pulizia più approfondita che prolunga sensibilmente la durata dell'asciugacapelli.

- **CERTIFICATO DI AZIONE BATTERICIDA E SANIFICANTE**

Dopo mesi di studi e collaborazioni con i migliori Laboratori di Analisi, abbiamo finalmente ottenuto la Certificazione che attesta l'efficacia Battericida e Sanificante del nostro asciugacapelli Xcell.





Hair: Filippo Sepe



Italiano

Raccolto con treccia

1. Separare due ciocche al centro della fronte e fare un nodo piatto.
2. Prendere due ciocche, una da sinistra e una da destra, incrociate e fate un nodo piatto.
3. Ripetere allo stesso modo e incrociare.
4. Fare il terzo nodo piatto.
5. Fare il quarto nodo piatto con la stessa tecnica.
6. Prendete le ultime ciocche rimaste sulla nuca e continuate allo stesso modo.
7. Continuare l'acconciatura fino alla fine dei capelli.
8. Applicare una bella decorazione.

English

Collected with braid

1. Separate two strands in the middle of the forehead and tie a flat knot.
2. Take two strands, one from the left and one from the right, cross and tie a flat knot.
3. Repeat in the same way and crisscross.
4. Tie the third flat knot.
5. Make the fourth flat knot with the same technique.
6. Take the last strands left on the nape and continue in the same way.
7. Continue styling until the end of the hair.
8. Apply a pin of bright rhinestones.

Español

Recogido con trenza

1. Separe dos mechones en el medio de la frente y haga un nudo plano.
2. Tome dos hilos, uno de la izquierda y otro de la derecha, cruce y haga un nudo plano.
3. Repita de la misma manera y entrecruce.
4. Haz el tercer nudo plano.
5. Haz el cuarto nudo plano con la misma técnica.
6. Toma los últimos mechones que quedan en la nuca y continúa de la misma manera.
7. Continúe peinando hasta el final del cabello.
8. Aplique un alfiler de pedrería brillante.



PRESENTED BY



LONDON

EXCEL LONDON

8-10 October 2022



Siete pronti per

#salon22?

Unisciti a noi in 2022 per saperne di più sui i più grandi marchi, gli spettacoli più alla moda, offerte esclusive e nuovissimi trend per il tuo hairstyle





Scansiona il QR Code per entrare a far parte di Salon International 2022



#SEEYOUATSALON



HAIR: JAMES EARNshaw PHOTOGRAPHY: JAYDEN FA STYLING: ELLIS RANSOM MAKEUP: MEG LINDOW



 @Salon_Intl  @Salon_Intl  Salon International

18 SALON INTERNATIONAL DONNA

FIBER LISS, il trattamento di Maxima Professional per un liscio dall'effetto naturale!

Con tecnologia KIAC Pro, basata su un complesso di cheratina, acido ialuronico, collagene e idrolizzato di seta, FIBER LISS è la nuova linea lisciante professionale che permette di modulare il liscio e offrire servizi personalizzati per ogni esigenza:

ABSOLUTE, liscio assoluto per capelli perfettamente lisci;
CONTROL, liscio naturale per ridurre il volume e dare disciplina;
DE-FRIZZ, anticrespo per capelli gestibili e ricci definiti.

Privo di SLES, parabeni, paraffina liquida, oli minerali e formaldeide, FIBER LISS assicura risultati straordinari su tutti i tipi di capelli, salvaguardando la salute di operatori e clienti. Il packaging, essenziale ed elegante, è completamente riciclabile.



La linea comprende:

Fiber Pro 8.5 Shampoo pretrattamento: favorisce l'apertura delle cuticole assicurando una deterzione profonda e la rimozione delle impurità. Formulato con cheratina e collagene, massimizza l'azione del trattamento di stiratura lasciando i capelli morbidi e disciplinati.

FIBER LISS Crema lisciante: formulata senza formaldeide, elimina il crespo e assicura un effetto liscio naturale a lunga durata. Ripara in profondità e leviga la fibra capillare, conferendo lucentezza, setosità ed elasticità.

FIBER LISS Maschera restitutiva: ideale per massimizzare i risultati del trattamento lisciante, nutre e rigenera la fibra capillare, formando una barriera filmogena che protegge dagli agenti esterni.

FIBER PRO 3.5 Spray protettivo: condizionante istantaneo senza risciacquo. Regala idratazione e nutrizione, conferendo setosità e lucentezza. Utilizzato prima dello styling, protegge dal calore di piastra e phon, svolgendo un'efficace azione antistatica e anticrespo.

FIBER LISS Crema lisciante e FIBER LISS Maschera restitutiva sono proposti da Maxima Professional anche per il nuovo servizio di Laminazione in abbinato a Liss Therapy Olio Setificante: l'esclusivo trattamento consente di ottenere chiome brillanti e setose, con un "effetto specchio" che dura fino a 4 settimane.



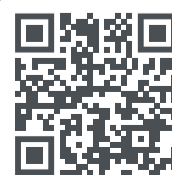
Per il mantenimento anche a casa dei servizi di stiratura e laminazione, i laboratori Vitalfarco hanno sviluppato Liss Therapy Shampoo e Maschera disciplinanti, la beauty routine anticrespo di Maxima Professional ideale per rendere docili anche i capelli più ribelli.

www.vitalfarco.com

maxima
PROFESSIONAL

FIBER
LISS

FEEL
SMOOTH
LOOK
DIFFERENT





Evos

NATURALI SFUMATURE



On Hair 2022: la bellezza di esibirsi (ed emozionarsi) sul palco.

Alcuni degli show più belli visti a Bologna



Si riaccendono le luci per lo spettacolo più atteso per gli hairstylist: ON HAIR, che ha dato appuntamento, dopo due anni di stop, al Cosmoprof Bologna 2022.

L'emozione prima di tutto.

Non solo moda, ma 100% creatività e tanta tanta voglia di riprendersi davvero la propria vita professionale e farne qualcosa di bello, di prezioso e replicabile anche in salone.

Sul palco del padiglione 37 della fiera si sono esibiti "live" i migliori team nazionali e internazionali, i master hairstylist e le aziende leader nel settore.

Ad aprire la manifestazione ci ha pensato il team di **My.Organics** che ha portato lo stile che contraddistingue il brand: la classe, la ricerca della preziosità anche grazie a pennellate di foglie oro che hanno arricchito tante acconciature dal sapore elegante e sofisticato.

Wella Professionals ha invece colorato di rosso passione gli schermi del teatro grazie alle proposte degli hairstylist Wella Professionals, Andrea Firriolo, Marco Firriolo, Mario Firriolo, Salone Firriolo e con Egidio Borri che ha portato uno stile equilibrato fatto da chiome lunghe, frange e colori super attuali e facilmente riproponibili in salone, personalizzati però con un tocco dinamico di energia pura.

Rudy Mostarda, Global Creative Director Alfaparf Milano Founder and Global Creative Director Extrema Hair, ha mostrato la sua grinta portando sul palco la sua collezione "Modern Eccentric" e sostenendo che l'evoluzione della società passa attraverso la libertà e il rispetto di tutti.

Vitality's ha celebrato lo stile senza tempo e senza età, includendo nelle sue proposte donne di tutte le età, e così il team artistico di Paul Gehring ha fatto sfilare donne reali con pixie e lob, haircut bellissimi portabili anche dalle meno giovani. In passerella: tecnica, stile, gusto e alta professionalità.

Mauro Galzignato W/ Kemon Crew X Kemon ha presentato "Candy Shop", una proposta moda che celebra ed esalta i colori pastello ma li rende replicabili, non impossibili, ideati per una donna che osa e gioca senza eccessi con toni lilla e rosa su base bionda.

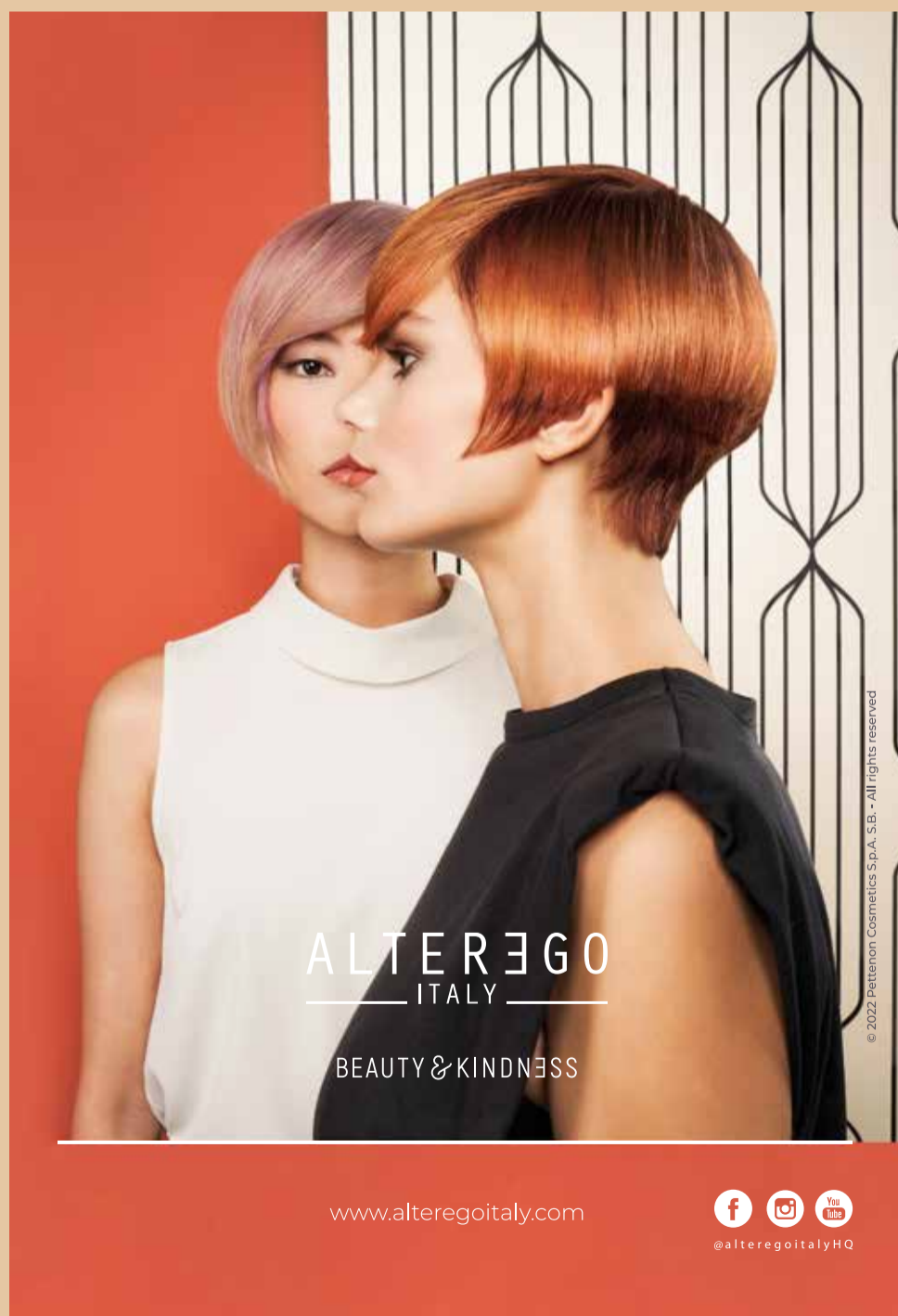
Medavita artistic team "touch the sky" ha presentato tante proposte realizzate con il nuovo colore Medavita prende vita alla luce del sole, si libera leggero e naturale nell'aria grazie alla sua formulazione free-from, si staglia nella sua ricchezza di riflessi naturali tra l'azzurro intenso del cielo.

Hair company professional porta sul palco la ricerca sulle tendenze della Primavera - Estate 2022. Si vince un connubio al mood della stagione precedente improntato alla sostenibilità e alla digitalizzazione. Direttore Artistico: Ciro di Paola. Hair stylist: Stefania Bagiana, Pasqualino Ricci, Antonella Battaglia, Moreno Covre, Lucio Albergo, Massimo Dalmaso.



Nuova Direzione Artistica per **Alter Ego Italy**. In apertura della sfilata, infatti, il bellissimo video emozionale ha ufficialmente presentato a tutti lo ZOIH Team, fondato da Gina Rossi, Jerry Del Duca e Marco Lamberti.

La nuova Collezione SS 2022 di Alter Ego Italy concepisce la Diversità come un colore, che non cambia la sostanza delle cose, ma che semplicemente le rende più belle, ricordando a tutti la propria umanità. In passerella si sono alternati i due trend iconici protagonisti della collezione: MY HUMAN SOUL, la cui tendenza Animisma riconduce ogni elemento della natura all'uomo, e MY SELF SOUL, dalla tendenza Offspring, che coniuga l'interesse collettivo a quello individuale in una chiave di sviluppo sostenibile. In entrambi i blocchi dello spettacolo sei modelle hanno cavalcato la passerella, mentre le mani sapienti di Jerry Del Duca e Marco Lamberti hanno ultimato in pochi step i magnifici look direttamente on stage.



www.alteregoitaly.com



@alteregoitalyHQ



Pennellate d'arte



Pennellate d'arte

La collezione Vero K-Pak Color Masterpiece di JOICO si ispira alle creazioni del pittore francese Odilon Redon, famoso per suoi dipinti onirici fortemente influenzati dall'arte giapponese. David Murray, JOICO Senior Creative Artist e membro dell'European Design Team e Katrina Kelly, JOICO Creative Color Artist e membro dell'European Color Design Team, hanno lavorato insieme per creare una vera e propria Masterpiece Collection, dove colore e taglio si completano e si ispirano a vicenda, prendendo spunto dai meravigliosi dipinti e dalla filosofia di Redon.

JOICO
the **joi** of healthy hair

DEFYDAMAGE

PROTEGGI CIÒ CHE AMI

day time



at night



PREVENZIONE DEI DANNI CON TE IN OGNI MOMENTO

Proteggi i tuoi capelli dagli effetti devastanti dell'esposizione ai raggi UV, dell'inquinamento ambientale e di qualsiasi altra aggressione che possa provocare capelli secchi, spenti, privi di vitalità. Abbiamo la soluzione per proteggere i tuoi capelli di giorno e nutrirti di notte!



www.joico.eu #joicoeurope #defydamage





JOICO
THE ART OF HEALTHY HAIR

Parlux al Cosmoprof Worldwide Bologna 2022: grande successo del nuovo phon Parlux DIGITALYON®

La presenza di Parlux alla famosa fiera internazionale è stata caratterizzata dalla presentazione di un nuovo straordinario asciugacapelli.

Il nuovo phon con motore professionale digitale di casa Parlux si chiama DIGITALYON®.



Dopo due anni di assenza, a causa dell'emergenza sanitaria da Covid, il grande stand **Parlux** è tornato ad animare il padiglione 33 del Cosmoprof ed è stato un importante punto di riferimento per tutti i professionisti del settore alla ricerca di interessanti novità prodotte che tanto mancavano ultimamente.

Un eccezionale, nuovo asciugacapelli ha infatti sorpreso i visitatori:

Parlux DIGITALYON®.

“Leitmotiv” delle pareti e dell'intero stand Parlux, anche questo modello ha riscosso da subito un notevole interesse grazie alle sue caratteristiche tecniche, appositamente studiate per soddisfare sempre di più, le esigenze di qualsiasi parrucchiere.

Evoluzione del modello best-seller Parlux ALYON®, il nuovo **DIGITALYON®** è ancora più leggero, bilanciato, potente (2400 Watt) e silenzioso grazie a un innovativo motore professionale digitale e a una nuova resistenza a onda (maggior calore). Permette la realizzazione di pieghe e servizi di hairstyling efficaci in un tempo notevolmente ridotto.

Dal design accattivante, la sua scocca presenta verniciatura antibatterica, mentre il nuovo elegante filtro, completamente ridisegnato, trattiene maggiormente lo sporco pur mantenendo inalterata la potenza dell'asciugacapelli.

Il phon è equipaggiato con gli ormai indispensabili sistemi “Air Ionizer Tech” – tecnologia ionica e ceramica – e “HFS” Hair Free system – sistema cattura-capelli – mentre la **nuova bocchetta SLIM** offre un effetto piastra che consente una migliore e più veloce “stiratura” del capello in pochi semplici movimenti.



Il nuovo **Parlux DIGITALYON®** è disponibile in due colori di tendenza che ne sottolineano il carattere digitale (argento e antracite) e nelle versioni “standard” con due bocchette (standard e slim) e “Pack” Parlux DIGITALYON® + MagicSense® (il rivoluzionario diffusore per l'asciugatura naturale dei capelli ricci).

Presso uno dei due stand Parlux, capitanato dal gruppo stilistico Threedom che da anni collabora con il noto brand di asciugacapelli professionali, i parrucchieri hanno potuto provare direttamente le eccezionali caratteristiche del nuovo asciugacapelli **Parlux DIGITALYON®**.

Parlux, la sicurezza di un marchio internazionalmente noto per la qualità e affidabilità dei suoi prodotti, è al fianco degli acconciatori da oltre 40 anni.



Parlux[®]
THE PROFESSIONAL'S CHOICE



parlux
DIGITALYON[®]
AIR IONIZER TECH • ANTIBACTERIAL

**Probabilmente il miglior
phon professionale al mondo.
Fino al prossimo Parlux.**

Parlux DIGITALYON[®] con il nuovo motore digitale professionale
è più **potente**, ancora più **caldo** e sempre più **leggero**.



FABBRICATO
IN ITALIA



MOTORE DIGITALE
PROFESSIONALE



PIÙ LEGGERO
E BILANCIATO



TECNOLOGIA
IONICA E CERAMICA



TECNOLOGIA
ANTIBATTERICA



WWW.PARLUX.IT

COSMOPROF WORLDWIDE BOLOGNA 2022

Tutto il bello di rivedersi in presenza



L'alto grado di profilazione dei visitatori presenti, l'elevato numero di operatori internazionali e la voglia di ripartire alla grande sono stati i motivi del successo della **53° edizione di Cosmoprof Worldwide Bologna** (28 aprile- 2 maggio 2022).

Dopo mesi di restrizioni dovute alla pandemia, operatori e produttori si sono finalmente incontrati, per confrontarsi, scoprire insieme nuovi prodotti e creare nuove collaborazioni. L'attesissimo evento ha così confermato di essere il punto di riferimento per l'industria cosmetica mondiale.

Buyer e operatori del settore sono arrivati da 140 Paesi scoprendo dal vivo le novità e le innovazioni presentate da più di 2.700 espositori provenienti da 70 Paesi, grazie agli investimenti del ministero degli Affari Esteri e della Cooperazione Internazionale e di ICE l'agenzia per la promozione all'estero e l'internazionalizzazione delle imprese italiane nell'ambito dei progetti per la promozione dell'industria beauty italiana nei principali mercati. "L'Europa si conferma la principale area di provenienza, ma sono andate ben oltre le aspettative anche le presenze dall'Asia e dalle Americhe. Seguono i mercati africani e mediorientali con percentuali molto interessanti in vista di prospettive future. Tornare a vedere i corridoi della fiera animarsi di operatori da tutto il mondo, intenti a concludere ordini e a discutere nuovi progetti, è stato emozionante" ha dichiarato **Gianpiero Calzolari**, presidente di BolognaFiere.

In questa edizione sono state molto seguite le 11 sessioni di **Cosmotalks**, il ricco parterre per discutere le nuove tendenze dell'industria, e le dimostrazioni "live" degli eventi dedicati al comparto Beauty&Spa, World Massage Meeting e Masterclass.

Grande fermento artistico si è vissuto nella platea del teatro al padiglione 37 grazie agli show di **On Hair**. L'evento nell'evento ha portato a esibirsi in pedana molti gli hairstylist più famosi e talentuosi. "Abbiamo atteso a lungo il concretizzarsi di questa 53esima edizione di Cosmoprof Worldwide Bologna e ritrovarci tra i padiglioni del quartiere fieristico bolognese è stato senza dubbio un momento importante per il nostro settore e ne ha evidenziato il desiderio di ripartenza. Un rilancio che poggia su solide basi: già per il 2021 il settore cosmetico nazionale ha dimostrato la propria capacità di reazione e per il 2022, nonostante le incertezze dello scenario internazionale, si stima un ritorno a livelli precisi con il fatturato che tornerà a superare i 12 miliardi di euro. La storica sinergia con il nostro partner BolognaFiere Cosmoprof ci ha consentito di evidenziare e dar voce all'eccellenza dell'industria cosmetica nazionale, vero e proprio fiore all'occhiello del made in Italy e comparto strategico per il Sistema Paese" ha commentato **Renato Ancorotti**, presidente di Cosmetica Italia.

"Quest'edizione di Cosmoprof, mai tanto attesa, è stata estremamente positiva. I nostri espositori hanno finalmente incontrato di persona compratori e distributori da tutto il mondo. Siamo comunque consapevoli che molte aziende hanno dovuto rinunciare alla loro presenza a causa delle restrizioni legate alla pandemia e alla guerra tra Russia e Ucraina, per questo motivo il nostro sistema di matchmaking, Cosmoprof My match, rimarrà a disposizione dei nostri operatori. Vogliamo infatti garantire la visibilità e la qualità delle opportunità di business di Cosmoprof anche oltre i giorni della fiera. Cosmoprof Worldwide Bologna ha rafforzato il suo ruolo di partner di business per gli addetti ai lavori, e il nostro obiettivo è garantire una piattaforma di networking continuativa performante" ha sottolineato **Enrico Zannini**, direttore generale di BolognaFiere Cosmoprof, che dà appuntamento dal 16 al 20 marzo 2023.



HAIR MODA

PIXEL ART

Credit:
Helen Seward Creative Team
Technical Coordinator:
Catherine Lorenzi
Stylistic Coordinator: Nicola Piccolo
Hair Stylists: Chiara Verzeletti,
Diana Doci, Gaia, Gianni,
Giovanni Rinelli



Pixel Art

Riflettori puntati su **PIXEL HAIR**, la tecnica che crea un effetto "pixel" giocando con linee geometriche e colori contrastanti. Una proposta colore consigliata per un taglio geometrico, come il carré con frangia corta, vero must have di quest'anno.

Dall'extraliscio all'ondulato, che sia spettinato o piatto, non ci sono limiti alla creatività. Tecnica Pixel Hair di Helen Seward, realizzata con il decolorante in polvere **REHUB**, perfetto per realizzare schiariture di precisione richieste dalla tecnica colore. Tonalizzazione con **BBCOLOR PIGMA**, due MIX creativi realizzati con **SMOKY FILTER** in miscela con le nuance **PIGMA** per creare tonalità moda fredde sfumate.

COSMOPROF
NORTH AMERICA LAS VEGAS

THE LEADING B2B BEAUTY EVENT IN THE AMERICAS, DEDICATED TO ALL SECTORS OF THE BEAUTY INDUSTRY
COSMOPROFNORTHAMERICA.COM

NEW VENUE

LAS VEGAS
LAS VEGAS CONVENTION CENTER (LVCC)

JULY 12 - 14, 2022

COSMOPROF NORTH AMERICA
COSMOPACK NORTH AMERICA

REGISTER BY MAY 27 AND SAVE UP TO 25%

SALES OFFICE US, CANADA AND MEXICO
PBA, Scottsdale, AZ, USA
P +1 480 281 0424
F +1 480 905 0708
sales@probeauty.org

SALES OFFICE EUROPE, AFRICA, MIDDLE EAST, ASIA AND SOUTH AMERICA
BolognaFiere Cosmoprof S.p.A.
Milan, Italy
P +39 02 736 420
F +39 02 795 036
international@cosmoprof.it

MARKETING AND PROMOTION
BolognaFiere Cosmoprof S.p.A.
Milan, Italy
P +39 02 736 420
F +39 02 795 036
info@cosmoprof.it

ORGANIZER - NORTH AMERICAN BEAUTY EVENTS LLC
BolognaFiere PBA Professional Beauty Association

A NEW WORLD FOR BEAUTY BOLOGNA, HONG KONG, LAS VEGAS, MUMBAI, BANGKOK

REHUB+ Specialist LAMINO MULTILEVEL TECHNOLOGY

Capelli crespi, opachi e sensibilizzati?

REHUB+ Specialist LAMINO MULTILEVEL TECHNOLOGY è il potente trattamento professionale di laminazione della fibra capillare sensibilizzata e opaca che produce una rigenerazione mirata della superficie del capello conferendo lucentezza intensa effetto specchio. Agisce ricostruendo la fibra capillare, migliorandone la qualità con effetto a lungo termine, valorizzando il risultato tecnico e cosmetico dei servizi professionali.

Combinando i prodotti della linea **REHUB+ Specialist**, è possibile realizzare servizi tecnici di laminazione e di mantenimento a casa.



GUARDA IL VIDEO



N°0 REGENERATING SHAMPOO

Shampoo rigenerante sulfate free. Deterge accuratamente la fibra capillare e rimuove perfettamente residui e impurità, favorendo l'azione degli attivi fortificanti anti-rottura delle fasi Rehub+ Specialist.

N°2 REGENERATING TREATMENT

Trattamento rigenerante sigillante doppie punte. Ricompatta cuticola e doppie punte con azione levigante long-lasting. Dona pienezza e morbidezza estreme senza appesantire, restituendo alla fibra capillare danneggiata l'integrità del capello sano.



N°6 SEALING LAMINATING GEL

Gel sigillante laminante ad azione termo-attivata. Sigilla e leviga perfettamente le cuticole con effetto long-lasting, per un risultato cosmetico duraturo e resistente ai lavaggi, preparando il capello all'azione lucidante di REHUB+ N°7.



PRIMA

DOPO

N°7 PERFECTOR LAMINATING FLUID

Fluido perfezionatore laminante ad azione lucidante istantanea. Finalizza e perfeziona il trattamento di laminazione REHUB+ SPECIALIST, rendendo la superficie capillare lucida effetto specchio e donando ai capelli morbidezza, leggerezza e fluidità di movimento.

Helen Seward Milano

Helen Seward Milano

helenseward_official

Maggiori info: www.helenseward.it

REHUB+ specialist

LAMINO MULTILEVEL TECHNOLOGY



LAMINAZIONE BIO-ATTIVA CAPELLI EFFETTO SPECCHIO

REHUB+ SPECIALIST LAMINO MULTILEVEL TECHNOLOGY è il potente trattamento professionale di laminazione della fibra capillare sensibilizzata e opaca che produce una rigenerazione mirata della superficie del capello, conferendo lucentezza intensa effetto specchio.

Discover more on
www.helenseward.it

Helen Seward
MILANO



EFFETTO STAMPA, COLORE POP

Effetto stampa, colore pop

Tonalità diverse si accostano come fossero stampe di un tessuto che si muovono con il flusso leggero della frangia che copre il viso.

Hair: Mayte Garrote - Hair Assistant: Erika Pomedà - Photo: David Arnal - Make up: José Luis Blasco - Styling: Eunnis Mesa

News

MCB BY BEAUTÉ SÉLECTION E HAIRWORLD a Settembre 2022

La **MCB by Beauté Sélection** è la fiera internazionale è l'evento unico, annuale e professionale dedicato al mercato della bellezza pensato per: parrucchiere, estetica, trucco, unghie e spa. A settembre dà appuntamento a 50.000 visitatori professionali **dal 10 al 12 settembre 2022** al Paris Expo Porte de Versailles di Parigi e riunisce quasi 300 espositori e più di 550 marchi francesi e internazionali.

L'**MCB by Beauté Sélection** consente ai professionisti di intercettare le nuove esigenze e aspirazioni del mercato e di prepararsi alle sfide del futuro della bellezza, in un contesto sempre più ambiente competitivo. Questo grande evento è il punto d'incontro di fornitori, marchi, trend setter e professionisti del salone.

Novità 2022: The Emergent Talent rivela 4 nuovi mentori!

Quattro mentori rinomati presenteranno i loro giovani talenti che affronteranno una battaglia unica nel suo genere. Di fronte ad una stanza piena e ad un gruppo di professionisti, solo uno di loro verrà insignito del titolo di "Miglior talento emergente 2022" per la bellezza e l'unicità della sua creazione.

I 4 mentori:

- Eric Maurice
- Stéphane Scotto Di Cesare
- Denis Fisher
- Corrado Natola

Come ogni anno on stage i più importanti stilisti internazionali come Raphaël Perrier e allo show della sua squadra all'ultima edizione di MCB by BS. All'interno della manifestazione si terrà anche l'attesissimo l'Hairworld 2022, OMC World Cup una Hair Section- a squadre & individuali. Tantissime le categorie e i paesi che si sfideranno fra cui Ladies Professional, Junior International Rising Star Award, Gents Professional e Junior International Rising Star Award ma anche make up e nails. Tantissimi gli ospiti attesi dal presidente Salvatore Fodera. Ben 1300 talenti e concorrenti internazionali che partecipano a due giorni di eventi.



show 2021 di Raphaël Perrier
photo: Jeremy Leconte



RX6000

DIGITAL & ELECTRONIC



Cerioti[®]
MADE IN ITALY



RX6000 ELECTRONIC

Termostimolatore completo di **5 lampade Black Carbon**, con interfaccia semplificata per un controllo totale e diretto durante il lavoro.

BLACK CARBON

Riscaldamento più potente ed efficace, grazie alla trasmissione più efficace di energia mediante irraggiamento direttamente sui capelli. Alta efficienza energetica per minori consumi, minori tempi di lavorazione. Rispettosa dell'ambiente a 360°.

COLORATE COME LE INSEGNE DI TOKYO

Colorate come le insegne di Tokyo

La collezione "No Vacancy" si ispira ai viaggi in Giappone alle insegne al neon di Tokyo.

"Volevamo creare un colore che risaltasse sul nero, come il neon contro il cielo notturno.

Il fulcro dei tagli di capelli sono le forme grafiche, mescolate con il movimento della stratificazione modernizzata per creare un tocco creativo.



Haircut & Styling: Bernadette Beswick - Photo: Andrew O'Toole - Make Up: Chereine Waddell
Styling: Jessica Jade- Colour: Stevie English

ADD-PLEX™ ADDMINO-18

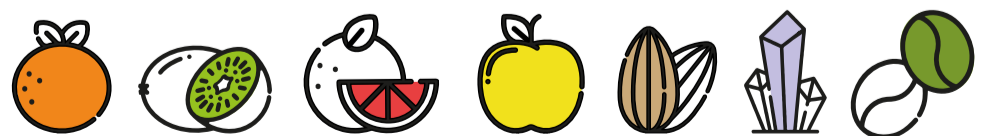
HAIR REBORN SYSTEM



Una vera e propria rivoluzione per la riparazione del capello danneggiato

Il tuo alleato professionale contro i danni al capello
che si fonda su una tecnologia innovativa:

2 power technology:



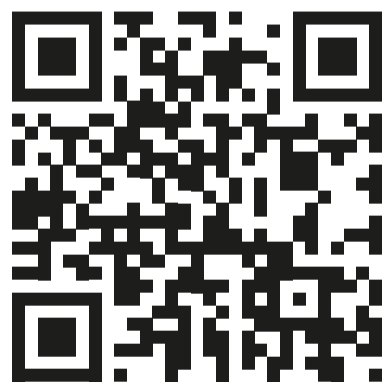
**acidi della frutta + sali minerali
& caffè verde fermentato**

add-plex.com

LUXURY
HAIR PRO

LISS & LUXE

**Il nuovo sistema rivoluzionario
che ridefinisce il liscio perfetto**



powered by



PROFESSIONHAIR

info@professionhair.com | +39 030 3363045

ORA PUOI CREARE
UN LISCIO PERFETTO



LISS&LUXE



LUXURY
HAIR PRO

IL POLIESTETICO DI MILANO®

- Ateneo della Bellezza e della Cosmesi - protagonista di 4 Masterclass al Cosmo Onstage

Il **Cosmo Onstage Masterclass** è stato il fiore all'occhiello della 53ª edizione del **Cosmoprof Worldwide Bologna**: un ciclo di lezioni di Alta Formazione all'avanguardia e di proposte di nuove soluzioni formative per i settori Beauty e Hair. Il progetto, realizzato in collaborazione con partner di rilievo tra cui il **Poliestetico di Milano®**, lo IULM ed Esthetitaly Educational, ha riscosso un grande successo, sia tra i professionisti che puntano all'eccellenza sia tra gli allievi delle scuole del settore Benessere accorsi al Cosmoprof dopo due anni di assenza a causa della pandemia.



Il **Poliestetico di Milano®** si è rivelato al grande pubblico della fiera più importante del mondo come la nuova frontiera della formazione nel Benessere, presentando ben 4 Masterclass dal carattere universitario.

Inaugurato il 6 ottobre 2021 il **Poliestetico di Milano®** rappresenta uno strumento concreto per guidare i futuri operatori della bellezza in una nuova avanguardia professionale, offrendo ai ragazzi una formazione di livello liceale, se non addirittura universitario in alcune discipline.



Ad aprire il ciclo delle Masterclass è stato il Direttore del **Poliestetico di Milano®** **Michele Scisci** che ha illustrato i pilastri del progetto formativo partendo dal ruolo sociale degli operatori del Beauty e dall'importanza dell'approccio scientifico nella formazione di un settore sempre più complesso e altamente performante. Scisci ha parlato di come all'interno

del **Poliestetico di Milano®** i giovani sono stimolati a percepire positivamente la scuola e se stessi, grazie a una serie di interventi sugli spazi scolastici e all'inserimento di strumenti a supporto della didattica messi a punto da un gruppo di ricerca sull'epigenetica della vita, formato da ricercatori, scienziati, professori universitari ed esperti del settore di cui fanno parte il cosmetologo di fama internazionale e autore di libri di successo Umberto Borellini, il dermatologo e artista Alex Gezzi e il suo TEATROSCIENZA, il professor Alessandro Rizzi, uno dei maggiori esperti al mondo di scienza del colore, l'architetto Alfredo Bigogno, esperto di ambienti sonori e di spazi epigenetici e ideatore del sistema MAMI VOiCE, il naming specialist e artista Maurizio Sangineto-Sangy. Con loro sono stati ripensati gli spazi della formazione come luoghi di cultura, arte e benessere dove la bellezza e il comfort sono diventati esperienza quotidiana per studenti e docenti e dove ogni spazio è parte integrante e integrata della formazione. Tanti i progetti e gli strumenti da loro già inseriti nella didattica quotidiana come l'aula teatro dell'architetto Bigogno, i plastici anatomici della pelle e dell'occhio, il libro *La Cosmica Umanistica* del presidente e fondatore del **Poliestetico di Milano®** Giannantonio Negretti, il libro *"Colorologia: La Scienza del Colore Scientifica"* scritto dall'ingegner Simone Liberini con la supervisione scientifica del professor Rizzi, i master del professor Borellini, i moduli di cultura classica della bellezza della professoressa Elena Pavoni del TEATROSCIENZA, le opere d'arte del professor Alex Gezzi, lo studio e l'ideazione di nomi da parte di Sangy: tutti sono stati in grado, con la loro forza evocativa autorevole e nobilitante, di creare orgoglio e spirito di appartenenza come **Poliestetico di Milano®** e **Bellificio®**, l'impresa formativa che, ricreando la realtà di un salone di bellezza

all'interno della scuola, consente ai giovani di avvicinarsi al mondo del lavoro, coniugando l'apprendimento teorico e pratico alla vera e propria gestione di un'impresa produttiva.

L'intervento del direttore Scisci si è concluso con la presentazione del corso **IFTS - TECNICO DEL COLORE NELL'INDUSTRIA COSMETICA**, orgoglio del **Poliestetico di Milano®**. Primo e unico nel suo genere, ideato con il supporto dell'Università di Milano e in collaborazione con altri enti di formazione e aziende cosmetiche, rappresenta il primo passo verso la formazione superiore nel settore cosmetico.



Il secondo intervento ha visto come protagonista il fondatore del **Poliestetico di Milano®** **Giannantonio Negretti**, imprenditore, ricercatore, filantropo e presidente di NG Group Universal, azienda che opera da oltre 60 anni nel settore della produzione e distribuzione di prodotti cosmetici. Conosciuto come pioniere della Bellezza e della Cosmica Innovativa, da anni

promuove la ricerca scientifica in ambito universitario. Ideologo della **Cosmica Umanistica**, un movimento culturale – tradotto in un libro di cui è autore –, che coinvolge tutta la filiera del mercato cosmetico, dalla produzione al consumatore finale, e nel quale invoca, attraverso la nuova visione Cosm-Etica, la bellezza autentica, dissolvendo pregiudizi e paradigmi del settore in un nuovo modo di fare impresa.

La Cosmica Umanistica è un nuovo Rinascimento della Bellezza che pone l'essere umano al centro dell'attenzione restituendogli la dovuta dignità, come essere unico, con i suoi reali bisogni nel rispetto dei suoi valori etici e sociali, conservando la sua identità e integrità e dando vita a un nuovo capitolo del fondamentale rapporto Uomo-Bellezza. È un modo di intendere, pensare, progettare e realizzare prodotti e servizi cosmetici attorno all'uomo inteso come *unità complex*, prendendosi cura delle sue caratteristiche bio-psico-socio-spirituali e del contesto a cui appartiene. Il presidente **Giannantonio Negretti** ha poi proseguito parlando della dicotomia alla quale è sottoposto il mondo della bellezza in Italia: da un lato rappresenta una spina dorsale del Paese, il settore in maggior crescita e un'icona del made in Italy in tutto il mondo, dall'altro viene percepito come il "deposito degli scarti della formazione scolastica". Una visione distorta della realtà che si riflette sul futuro dei giovani.

Proprio da qui, ha ribadito **Negretti**, è nata l'esigenza di dare vita al **Poliestetico di Milano®**, una nuova categoria accademica che mira allo sviluppo e alla crescita personale e alla formazione di una nuova avanguardia professionale in uno dei settori in cui occupazione ed economia sono più promettenti rispetto ad altri ambiti lavorativi.

Negretti ha proseguito affermando che i giovani hanno bisogno di essere guidati sia ad una presa di coscienza delle proprie risorse in termini di competenze e abilità, "sapere" e "saper fare", sia alla costruzione di un'immagine di sé come persone, in grado di definire chi sono, chi potranno essere in futuro e chi desiderano essere "saper essere" e ha aggiunto che, dato il contatto che si instaura con i clienti, devono imparare anche a "saper dare", con gentilezza e autenticità. In questa visione, etica e sostenibilità sono un binomio inscindibile per creare crescita e valore. La sostenibilità, ha precisato **Negretti**, nasce non solo dal prodotto, dal flacone di plastica riciclata o dall'attivo certificato eco-bio, ma anche da un approccio integrato olistico che vuole favorire l'essere umano, a partire dai giovani.



Negretti, bisogna costruirlo adesso, guidandoli verso un avvenire migliore per loro e per l'umanità. I giovani sono il 20% della popolazione, ma il 100% del nostro futuro.



Il terzo incontro ha avuto come relatore il professor **Alessandro Rizzi**, ordinario presso il dipartimento di Informatica dell'Università degli Studi di Milano, uno dei massimi esperti mondiali nello studio scientifico del colore, con al suo attivo più di 400 pubblicazioni scientifiche sull'argomento. Il professor Rizzi ha tenuto la Masterclass: **"Il colore nei capelli: quanto è difficile conciliare scienza**

e marketing?", presentando i risultati di una ricerca scientifica che ha sottolineato le anomalie che si evidenziano quando la scienza incontra il marketing nel mercato della colorazione per capelli. Ha spiegato come le difficoltà di base siano intrinseche al processo di tintura del capello, che poco si presta a essere controllato e misurato scientificamente; a queste inoltre vanno aggiunte le difficoltà oggettive di comunicazione e riproduzione del colore tra i tanti media coinvolti, dalla cartella colore al web. Il colore è un tema complesso e variegato, che coinvolge differenti materie e molteplici punti di vista. Spesso affrontato in maniera semplicistica nell'ambito della formazione professionale meriterebbe ulteriori approfondimenti scientifici sui meccanismi della formazione della sensazione cromatica, sia fisica sia percettiva, sugli spazi colore, sulla discriminazione, sulla misurazione, sui sistemi di ordinamento, sulle grandi personalità storiche nel mondo del colore. Il professor **Rizzi** ha spiegato come la scienza del colore abbia avuto una storia molto lunga, costellata da numerosi contributi provenienti dai più diversi campi del sapere umano. All'inizio del XX secolo Albert Henry Munsell, un artista formalmente formato nel mondo accademico, e Friedrich Wilhelm Ostwald, premio Nobel per la chimica nel 1909 e pittore dilettante, hanno immaginato e sviluppato un sistema di colori con un atlante correlato. Rizzi ha descritto alcune caratteristiche salienti di questi spazi colore, e di come lo spazio Munsell si presti più concretamente all'impiego nell'ambito cosmetico. Ha evidenziato poi come nella colorazione dei capelli la composizione delle tinte sia frequentemente assistita dalla Stella di Ostwald, ma che più ancora che uno spazio colore, la Stella è una mappa topologica, uno strumento di localizzazione visiva del complementare desiderato, il cui esatto dosaggio è lasciato all'esperienza dell'operatore anziché a un riferimento puntuale all'interno di uno spazio cromatico vero e proprio. Ha concluso sottolineando la necessità di un cambio di modello di formazione delle nuove generazioni di professionisti e di un cambiamento nei tool di supporto alla produzione della prossima generazione di colore per capelli.



Il ciclo di interventi si è concluso con la Masterclass di **Alessandra Barlaam**, nota makeup artist, estetista, visagista, naturopata, beauty expert internazionale, dal titolo: **"Il make up come calligrafia emozionale. Il potere del colore nel makeup"**.

Alessandra Barlaam ha aperto il suo intervento parlando del makeup come forma di arte che si esprime attraverso il segno e il colore, due strumenti potentissimi in grado di influenzare chi li porta e chi li guarda. La bellezza e il makeup sono strettamente legati al mondo dei colori e a tutte le sue espressioni, al loro potere, all'energia che essi comunicano, al loro linguaggio nascosto, al significato psicologico, sessuale, antropologico, culturale e artistico che nel corso della storia hanno influenzato le scelte estetiche per abbellire e per comunicare la propria identità.

Attraverso l'uso sapiente dei colori è possibile dare risalto allo sguardo e al sorriso, correggere le discromie della pelle, illuminare l'incarnato e ringiovanire. Spesso diventa quasi terapeutico, come nel caso delle correzioni di gravi inestetismi della pelle o per le donne in cura chemioterapica; altre volte è un segno di appartenenza, facendosi interprete di stati sociali, mode, sub-culture giovanili.

Per mezzo del colore il makeup diventa un ritratto o autoritratto effimero che ha il potere di cambiare lo stato d'animo di chi lo indossa.

Il volto è uno spazio in continuo movimento espressivo, dove gli occhi e la bocca, attraverso i colori del makeup, rivelano il rapporto complesso tra il viso nudo e l'immagine che si vuole dare di se stessi. Il colore ha il ruolo di costruire il viso come il grande teatro delle passioni, divenendo calligrafia emozionale.

Alessandra Barlaam ha poi presentato alcuni studi scientifici relativi al significato psicologico del colore del rossetto e dell'ombretto e ha concluso il suo intervento raccontando una storia che molti conoscono, ma che tutti quelli che si occupano di bellezza, cosmetica, colori e makeup dovrebbero conoscere.

La storia è raccontata in un diario di guerra, scritto dal tenente colonnello Mervin Willerr Gonin, uno dei primi soldati britannici a entrare, nell'aprile del 1945, nel lager nazista, di Bergen Belsen:

"Un giorno al campo arrivano dei rifornimenti. Tante casse della Croce Rossa. Ma al loro interno, anziché cibo e medicinali, c'era una quantità molto ingente di rossetto. Non era proprio quello che noi avremmo voluto. Noi invocavamo a gran voce centinaia e migliaia di altre cose e non so proprio chi fosse stato a chiedere il rossetto. Vorrei tanto poter scoprire chi fosse, perché fu un atto di genio, un gesto di pura incontaminata intelligenza. Credo che niente abbia aiutato di più quelle internate come quel rossetto. Le donne giacevano nelle loro cuccette, senza lenzuola e senza una camicia da notte, ma con labbra rosso scarlatto. Le vedevi vagare qua e là con solo una coperta gettata sulle spalle, ma con labbra rosso scarlatto. Finalmente qualcuno si era adoperato, affinché tornassero a essere individui. Erano qualcuno, e non più solo il numero che avevano tatuato sul braccio. Finalmente potevano interessarsi del loro aspetto. Fu proprio quel rossetto a restituire loro i primi brandelli di umanità e a ridar loro la dignità".



Passione colore

Servizio cardine in salone, la colorazione apre la possibilità di personalizzare con qualche tocco e offre spunti sempre nuovi e preziosi.

COLORE

Yo Color System, Kemon

Il colore diventa una delicata coccola di bellezza. Senza ammoniaca, arricchito con estratto di yogurt e piante officinali lenitive e bio, **Yo Color System** è il nuovo colore intenso, brillante e duraturo. La sua texture è ricca, cremosa e soffice estremamente confortevole, non esala, non irrita. Yo Color System si declina in: NAYO Colorazione permanente delicata, YO GREEN Colorazione tono su tono in crema gel a pH tendenzialmente neutro; YO COND Condizionante riflessante a pH acido che colora e nutre i capelli in un unico gesto, chiudendo perfettamente la cuticola. Intensifica il riflesso e dona ai capelli la massima luminosità e un colore pieno di vita. Contiene l'86% di ingredienti di origine naturale.



colour care, milk_shake®

È la linea di prodotti dedicati alla cura dei capelli colorati. Formule professionali altamente performanti che nutrono il capello e proteggono il colore dallo sbiadimento. Il tre prodotti sono: **Colour Maintainer Shampoo** idratante e protettivo per capelli colorati; **Colour Maintainer Conditioner** condizionatore per capelli colorati e **Deep Conditioning Mask** condizionatore intensivo di mantenimento per capelli colorati. Nella formula ci sono principi attivi ed estratti di derivazione naturale come le Proteine Del Latte, Integrity 41® e Proteine Del Grano.

Love Me Color, dott. solari cosmetics

Rinnovata nella grafica, ma non nella sostanza. **Love Me Color Crema colorante** è una colorazione permanente a ossidazione dalla profumazione avvolgente e leggera che assicura massima tenuta del colore e una copertura naturale del 100% dei capelli bianchi. La sua formula bilanciata e a basso contenuto di ammoniaca riduce al minimo la sensibilità cutanea, mentre la combinazione di retinolo e cheratina consente risultati ottimali e il loro impiego nella colorazione permette di ridurre notevolmente gli effetti delle tradizionali tinture a ossidazione. Presenti 77 nuances. Inoltre, **Love Me Color** offre, anche **colori diretti Post-color shampoo e mask e correttore liquidi Love Me Color Gocce di colore**: strumenti tecnici indispensabili per un colore pensato su misura per ogni persona.



Purple Hydrating Mask, Eslabondexx

Fa parte della linea Blonde Care (per uso professionale sia in salone che da rivendita) è una corposa maschera anti-giallo con pigmento viola, formulata con acidi della frutta ed estratto di mirtillo. Contrasta i riflessi gialli indesiderati delle schiariture o decolorazioni e lascia il capello nutrito e morbido. I suoi ingredienti attivi sono: Propandiolo (agisce come emolliente, umettante con caratteristiche sensoriali eccellenti); Estratto glicolico di mirtillo (antiossidante); Olio di vinaccioli (ricco di composti fenolici, omega 6 e vitamina E, ha proprietà idratanti e ammorbidenti); Complesso di acidi della frutta (kiwi, mela, pompelmo) e mandorle dolci: migliora la morbidezza e l'elasticità dei capelli. I capelli risultano così più lucenti, morbidi, lisci, voluminosi e facili da modellare.



COLORAZIONE, VERA PROTAGONISTA IN SALONE

Inebrya rinnova la linea Color con 5 nuove nuances, un restyling degli oxydants e l'ingresso di un innovativo trattamento per capelli colorati.

Negli ultimi anni le colorazioni per capelli sono molto richieste in salone, e sono cresciute in modo esponenziale all'interno del panorama del mercato professionale haircare.

Inebrya, marchio specializzato nel professional haircare, stimola la creatività degli stilisti del capello rinnovando la linea **Inebrya Color** attraverso **due nuove serie colore declinate in cinque nuances**, un **restyling del packaging degli oxidant** e un **innovativo sistema di trattamento per capelli colorati**. Quello che Inebrya Color propone è un viaggio attraverso la sensorialità: la parola Inebrya infatti deriva dal verbo "inebriare" che significa "coinvolgere" in quanto stimola i 5 sensi attraverso colori, fragranze, texture, materiali e nuove forme di packaging.

Nuove nuances Inebrya Color

Inebrya Color propone 118 nuances brillanti, con un pack compostabile: il tubo è realizzato con alluminio riciclato al 100% (PCR); il pack secondario si dissolve al 90% in 6 mesi* ed è certificato FSC e PEFC; assenza di metalli pesanti e fluoro in percentuale oltre gli standard; materiali prodotti da un processo di riciclo sostenibile forestale.



Le 2 nuove serie di colore della famiglia Inebrya Color

Sono **Royal Blue** e **Cherry Violet**. I Royal Blue sono blu creativi concentrati che tingono i capelli naturali ed esaltano il riflesso blu scuro donando un effetto freddo, intenso e permanente. Essi prendono ispirazione dall'elemento più essenziale: l'acqua. I Cherry Violet sono, invece, colori creativi con riflessi freddi blu e iris, pensati per capelli naturali al fine di ottenere un riflesso profondo ed elegante.

Oxydants Inebrya Color

Anche per gli oxydants ci sono delle novità: Inebrya infatti cambia la loro veste e crea **nuovi packaging** con un nuovo colore del flacone e del tappo. La **formula** è l'unica a rimanere invariata, date le grandi performance.

Trattamento Inebrya Color

Il trattamento Inebrya Color è specifico per sciacquare il colore cosmetico in salone e mantenerne la brillantezza e la durata a casa. I **principi attivi** che caratterizzano Inebrya Color sono il gluconato di sodio, biodegradabile, naturale e sicuro, dall'azione antinquinamento; una speciale molecola efficace nel neutralizzare i cattivi odori del servizio di colorazione; l'estratto di alghe, derivato da 3 alghe, idratante, protettivo, e tonificante. I prodotti della linea sono 4, dei quali solo uno, durante la fase 1 del trattamento, è da utilizzare esclusivamente in salone, il Color Perfect Locker.

Color Perfect Locker - Fase 1

Spray protettivo del colore, formulato con alghe rosse e gluconato di sodio. Stabilizza il colore cosmetico migliorandone la durata e l'intensità nel tempo. Arricchito con una speciale molecola che cattura e neutralizza gli odori sgradevoli dei servizi tecnici. Lascia i capelli protetti e piacevolmente profumati. pH:4.5 - Sulphate/Silicon_Free - Vegan - NOI**: 96%

Color Perfect Shampoo - Fase 2

La sua formula bilanciata deterge delicatamente capelli e cuoio capelluto e dona istantanea morbidezza e lucentezza ai capelli, senza appesantirli. L'esclusiva sinergia di alghe rosse e gluconato di sodio previene lo sbiadimento del colore nel tempo e svolge un'efficace azione antinquinamento, proteggendo il capello dagli agenti esterni. Silicon/SLS/SLES_Free - Vegan - NOI**: 93% - BIO***: 93%

Color Perfect Mask - Fase 3

La sua formula arricchita con alghe rosse e gluconato di sodio districa e nutre in profondità i capelli senza appesantirli, sigillando il colore e proteggendo la fibra capillare dagli agenti esterni. I capelli rimangono setosi, luminosi e facili da pettinare. Sulphate/Silicon_Free - Vegan - NOI**: 98% - BIO***: 91%

Color Perfect Shine Oil - Fase 4 - Finishing

Rende i capelli istantaneamente radiosi e luminosi alla vista, morbidi e setosi al tatto. Sulphate Free - Vegan



*Fonte: MM KARTON - ** Dato basato su ISO 16128 - *** Dato basato su ISO 16128

COSMOPROF

ASIA HONG KONG
亞太區美容展

**2022
SINGAPORE
SPECIAL
EDITION**

Heads Collective

.....
**THE LEADING B2B EVENT IN
ASIA-PACIFIC FOR ALL SECTORS
OF THE BEAUTY INDUSTRY**

COSMOPROF-ASIA.COM
.....

SINGAPORE
SINGAPORE EXPO
.....

16 – 18 NOVEMBER 2022

COSMOPROF ASIA
COSMOPACK ASIA

SALES OFFICE ASIA PACIFIC
Informa Markets, Hong Kong
P +852 3709 4988
cosmoprof-asia-hk@informa.com

**SALES OFFICE EUROPE, AFRICA,
MIDDLE EAST, THE AMERICAS**
BolognaFiere Cosmoprof S.p.a.
Milan, Italy
P +39 02 796 420
F +39 02 795 036
international@cosmoprof.it

MARKETING AND PROMOTION
BolognaFiere Cosmoprof S.p.a.
Milan, Italy
P +39 02 796 420
F +39 02 795 036
info@cosmoprof.it

ORGANISER – COSMOPROF ASIA LTD

HELD IN

SUPPORTED BY



informa markets



A NEW WORLD FOR BEAUTY BOLOGNA, HONG KONG, LAS VEGAS, MUMBAI, BANGKOK

Prodotti da scoprire per esaltare la chioma

In salone c'è sempre spazio per le novità efficaci e funzionali soprattutto d'estate. Abbiamo selezionato alcuni trattamenti di haircare, per definire i capelli crespi e dare nutrimento profondo e forza alle chiome.

CAPELLI DEFINITI O LISCI PERFETTI

Keratin Therapy Lisse Design, Alfaparf Milano Professional

È il sistema professionale con cheratina che si presenta in una nuova ed elegante gamma rinnovata sia nelle formule sia nel packaging.

Keratin Therapy Lisse Design può contare su due tecnologie che sono patent pending: Smoothing Technology e Discipline Technology. Nel cuore di Lisse Design c'è inoltre Bond System, tecnologia di protezione che lavora all'interno e all'esterno della fibra capillare per migliorarne la resistenza. Per aumentare le performance di protezione del capello, alla tecnologia stirante è stato aggiunto il nuovo Kera-Protection Complex, un complesso di cheratina e collagene vegetale. La chioma infine è resa morbida e brillante dall'olio di babassù, un prezioso olio amazzonico che contribuisce a regalare capelli luminosi e setosi. Nei saloni Alfaparf Milano Professional sono 4 i servizi proposti che si basano su questa tecnologia: **Lisse Design Express** e **Precision Method** per chi desidera un liscio perfetto e duraturo, **Easy Lisse Discipline Treatment**, dedicato a chi desidera eliminare l'antiestetico effetto crespo, per gestire meglio i capelli tutti i giorni e **Lamination Treatment**, che risponde perfettamente alle nuove tendenze in materia di hairstyle, donando a chi lo sceglie luminosità e vitalità estrema.



HAIR CARE

Iles Formula

Secchi, spenti, sfibrati, supertrattati, che si spezzano. I capelli d'estate arrivano così. Figuriamoci dopo. **Wendy Iles**, l'hairstylist delle maggiori celebrity, ha messo a punto, dopo 10 anni di studio in laboratorio, un sistema brevettato in tre fasi: **Iles Formula**, che garantisce a tutti i tipi di capelli cura e riparazione fin dalla prima applicazione in salone. Iles Formula è basato sulle più evolute innovazioni tecnologiche e su una miscela unica di ingredienti di alta qualità. I risultati promessi: 100% riparazione, 75% riduzione crespo, 90% riduzione doppie punte, 25% maggiore corpo su capelli fini, 85% più lisci e morbidi su capelli grossi/crespi. Il sistema prevede tre facili step per un totale di 45 minuti. Step 1 Cleanse: shampoo, ricco di antiossidanti, adatto a tutte le età e ogni tipo di capelli. Step 2 Repair: conditioner senza siliconi né paraben. Step 3 Protect: finishing serum, che protegge dagli attacchi ambientali, rinforza i capelli, aiuta a riparare le doppie punte e preserva il colore.



Argan Therapy, Maxima Professional

Ci sono le preziose proprietà cosmetiche dell'olio di Argan e dell'olio di Macadamia biologici nel nuovo rituale Argan Therapy di Maxima Professional, il servizio che nutre i capelli dalle radici alle punte restituendo morbidezza, elasticità e luminosità.

Grazie alla compresenza sinergica di diversi attivi funzionali come cheratina vegetale, lievito di birra, miele e vitamina E, Argan Therapy apporta ai capelli secchi, crespi, tinti o sfibrati tutto il nutrimento necessario per ripristinare l'equilibrio idrolipidico all'interno della fibra capillare e condizionare in modo mirato la struttura esterna dello stelo. Il rituale prevede: Argan Therapy Shampoo Nutriente, formulato senza SLES, DEA e coloranti, che conferisce idratazione e morbidezza ai capelli secchi, sfibrati o trattati, donando lucentezza e disciplina; Argan Therapy Maschera Nutriente, ad azione antiradicale e antiossidante, che apporta elasticità e brillantezza, riducendo il crespo e proteggendo il colore nel tempo; Argan Therapy Elisir di Bellezza, basato su una sapiente miscela di pregiati oli di Argan e Macadamia e olio di semi di Girasole biologici, in grado di nutrire i capelli dalle radici alle punte, senza ungere o appesantire; formulato senza alcool, PEG-PPG, oli minerali né coloranti artificiali, è arricchito con beta-carotene, ad azione antiossidante, protettiva e anti-age; Argan Therapy Top Ten Maschera Spray Istantanea a base di olio di Argan e di Macadamia biologici e arricchita con proteine della seta e Pantenolo, per trasformare in un istante tutti i tipi di capelli, donando splendore, setosità e disciplina.



LAMINAZIONE PER CAPELLI EFFETTO SPECCHIO

Glossynation, Medavita

È il nuovo servizio di laminazione, trattamento professionale che perfeziona, lucida e leviga la fibra capillare lasciando i capelli istantaneamente corposi, lisci come la seta e iperluminosi.

Glossynation agisce sull'esterno della fibra capillare mediante un sottile strato di laminazione applicato durante i diversi step del servizio professionale.

Glossynation non è solo un trattamento estetico, ma è anche un rimedio efficace per capelli fini, opachi e tendenti al crespo.



TECNICHE DI COLORE

Shadow lights Koleston Perfect Lights

Le classiche schiariture monocromatiche cedono il passo a nuove tecniche di colorazione.

Koleston Perfect Lights di Wella Professionals presentano **Almond Blond**, una nuance più scura alla radice, per donare profondità e fascino, mentre il volto viene incorniciato da una tonalità più chiara. **Cinnamon Red**, un intreccio di graffiature multitono a contrasto, che si intrecciano in un seducente gioco di luci e ombre. **Apricot Blond**, dove l'hairstylist **Marco Firriolo** ha ricreato un accordo perfetto di nuances fredde e calde, mettendo in risalto la luminosità della chioma dalla radice alle punte. "L'ispirazione viene dalla rinascita della luce naturale, intensa come una luce delicata che è visibile ma non invasiva e si armonizza in una miscela di colori che riprendono quell'effetto che solo la natura riesce a donare" commenta **Marco Firriolo**, local ambassador Wella Professionals. "Ho ricreato un mix di sfumature calde e fredde in sovrapposizione, per ottenere un risultato colore leggero e armonioso. Koleston Perfect Lights è la soluzione ideale per la donna moderna, che con il suo essere vuole trasmettere naturalezza e leggerezza, ed è alla ricerca di un colore sofisticato e su misura per lei. Una donna femminile e dinamica con una luminosità interiore che desidera sprigionare anche all'esterno" conclude lo stilista.



TRATTAMENTO LUCENTEZZA EFFETTO WOW

OI Liquid Luster, Davines



Il nuovo trattamento lucidante e idratante per capelli dall'effetto meraviglia ed entra nella linea OI bestseller di **Davines**.

OI Liquid Luster è un trattamento dalla texture liquida come l'acqua in grado di idratare i capelli, rendendoli lucidi e morbidi e regalando un effetto wow in pochi secondi. Formula ricca di agenti idratanti che entrano direttamente a contatto con la fibra capillare senza alcun tipo di barriera e si posano sul capello.

ANTI-AGE



Timeless, Cotril

Il suo obiettivo è preservare la bellezza dei capelli nel tempo combattendone l'invecchiamento, garantendo un'idratazione profonda, lucentezza e corposità per un risultato cosmetico duraturo. Formule con attivi di ultima generazione: l'acido ialuronico, le proteine della quinoa e un nettare ricavato dal lampone costituiscono un mix vincente per idratare in profondità i capelli, garantire un'azione ammorbidente ed emolliente e proteggere dai danni dei radicali liberi. Il bakuchiol è un attivo di origine naturale rimpolpante ed elasticizzante, agisce come un "botox" naturale rigenerando lo stelo; l'acqua di riso fermentata svolge un'azione antiossidante rallentando l'invecchiamento del capello. Formule senza SLES e SLS.

zione ammorbidente ed emolliente e proteggere dai danni dei radicali liberi. Il bakuchiol è un attivo di origine naturale rimpolpante ed elasticizzante, agisce come un "botox" naturale rigenerando lo stelo; l'acqua di riso fermentata svolge un'azione antiossidante rallentando l'invecchiamento del capello. Formule senza SLES e SLS.

BOOSTER PER CAPELLI DANNEGGIATI



Lipid Booster+ e Lipid Booster, System Professional

SP lancia due nuovi prodotti per capelli danneggiati **Lipid Booster+** e **Lipid Booster** in grado di offrire una profonda rigenerazione e una protezione 9 volte* più efficace contro i danni e la rottura dei capelli. La soluzione più all'avanguardia per ricostituire la forza nei capelli dal loro interno si chiama Lipid Booster ed è composta da due avanzate tecnologie combinate LipidCode™ & PLEX, disponibili in due prodotti, uno più tecnico per uso in salone, l'altro studiato per proseguire il trattamento a casa. Insieme, Lipid Booster+ e Lipid Booster sono la combinazione vincente per rafforzare i capelli danneggiati, regalando una profonda rigenerazione data dalla creazione di nuovi legami che connettono la fibra capillare, creando anche una barriera protettiva intorno ai capelli per prevenirne i danni.

* vs shampoo poco condizionante

UOMO

SALON[®]
INTERNATIONAL



Hair: Mitù
Creative Directors: Carlo Di Donato,
Dario Manzan
Photo: Vincent Claudio Urbani
Stylist: Andrea Marra
Make up: Claudia Blengio,
Filippo Monzio
Products: Wella Professionals, Sebman,
Sebastian Professional



Hair: Olga García - **Photo:** David Arnal - **Make up:** Jose Luís Blasco - **Styling:** Visori Fashionart



WAHL CORDLESS LEGEND

La leggendaria clipper WAHL è ora finalmente disponibile in versione a batteria



WAHL, leader mondiale nel settore dei tagliacapelli professionali, presenta la nuova **Cordless Legend**: la versione a batteria della potentissima clipper Legend, amata dai barbieri di tutto il pianeta.

Cordless Legend colpisce subito per la sua **incredibile leggerezza**: pesa infatti **solo 295 g contro i 620 g della versione a filo**. Questo aspetto, unito alla **forma snella** e comoda da impugnare, ne migliora l'**ergonomia**, permettendo ai barbieri di **lavorare tutto il giorno in salone senza sforzare le articolazioni**.

Dotata di motore DC con 6500 giri al minuto, **non ha nulla da invidiare alla potenza del modello a filo** e può essere utilizzata per **rimuovere massa** anche in presenza di capelli particolarmente spessi e folti. La **batteria agli ioni di litio ad alta efficienza** ha un'autonomia di 100 minuti e **si può continuare a lavorare anche durante la carica**, semplicemente connettendo il cavo di alimentazione.

La testina Wedge Blade ha una lunghezza di taglio che va da 0,7 a 1,7 mm, impostabile grazie alla leva di regolazione in metallo. Quest'ampia escursione di 1 mm è **ideale per realizzare tagli sfumati**. I **denti più profondi** rispetto alle altre testine permettono inoltre di **prendere più capelli alla volta** e migliorano le prestazioni dello strumento in caso di capelli ad alta densità.

Completano la dotazione **8 rialzi Premium**, realizzati in plastica rinforzata con fibre di vetro e minerali: **scorrono perfettamente** tra i capelli e **non si deformano**.



Novità prodotti

Capelli belli, sani, con stile e senza stress

In salone viaggiano forte prodotti e trattamenti contro le anomalie cutanee, per cute sensibile e per stimolare la crescita dei capelli. E' sempre bene iniziare con un'analisi tricologica, individuare le problematiche e scegliere il giusto rimedio. Sia in salone sia da consigliare a casa.

CURA DEI CAPELLI E CUIOIO CAPELLUTO

MY.ORGANICS si prende cura dei capelli e del cuoio capelluto con la nuova linea tricologica MY.SCALP nata da formule innovative a base di ingredienti organici e certificati che migliorano la salute del cuoio capelluto e la bellezza dei capelli rispondendo a specifiche esigenze.

CUTE SENSIBILE

The Organic Calming Refresh Spray, MY. ORGANICS

E' un trattamento per cute sensibile, ruvida, desquamata, irritata della linea MY. SCALP è uno spray che tratta in maniera specifica la cute arrossata e irritata offrendo una triplice azione: allevia gli stati irritativi della cute svolgendo una forte azione lenitiva, purifica il cuoio capelluto e riequilibra il film idrolipidico. Con aloe, calendula e Zanthalene. Da usare in abbinamento a The Organic Decongestant and Calming Mud.



STIMOLA LA CRESCITA The Organic Hair Growth Stimulating Spray MY. ORGANICS

È il trattamento specifico stimolante della crescita che risana la cute e stimola una crescita regolare dei capelli rendendoli più sani, forti, lucenti e voluminosi. Rinforza lo stelo, stimola la crescita e nutre in profondità. Formula a base di estratti vegetali e vitaminici: ginseng, rinforzante; vite, stimola la microcircolazione, la betulla è stimolante. Da usare in abbinamento a The Organic Pre-Treatment Lotion.



Shampoo Purificante - Apium C, Ondalis

Apium C è lo shampoo solido simbolo della linea Ondalis. La formulazione è mirata al comfort del cuoio capelluto e aiuta a combattere la forfora. Il controllo della microflora e del ripristino dell'integrità epidermica avviene grazie a un estratto di semi di sedano naturale. Anche il colore verde è naturale, deriva dalla clorofilla, e permette di distinguere i panetti di cosmesi solida sotto la doccia. È particolarmente indicato per chi ha i capelli grassi e vuole purificarne le basi. Adatto a lavaggi frequenti. In aereo viaggia nel bagaglio a mano.



ALZA LO STILE!

Gelacca, So One

Gelacca So One è uno spray ecologico modellante a effetto memoria elastica, un prodotto a uso pre-piega e anche come finale, unisex, ideale per tutti gli stili modellati che necessitano di elasticità, forma e sostegno. Totalmente versatile, è indicato per gli effetti a onde sulle pieghe medio-lunghe, per effetti di altissima definizione nelle pieghe medio-corte, e per dare sostegno alle pettinature strutturate e raccolte. Gelacca ha un sistema innovativo per modellare come un gel e fissare come una lacca in un unico gesto, con la praticità dello spray no gas. Definisce il movimento e fissa lo stile per tutto il giorno conferendo lucentezza.



Cire D'épaisseur Texturizante, Kérastase

Cera modellante a ispessimento istantaneo per capelli indeboliti e tendenti al diradamento. Densifica e fortifica istantaneamente i capelli, con una tenuta flessibile e un effetto opacizzante per un look naturale. Texture: pasta di cera bianca non grassa. È una combinazione di tre lipidi nutritivi, offre un intenso trattamento della fibra e un effetto ispessente. I polimeri espansivi danno corpo e consistenza ai capelli, mentre la silice crea punti di presa per un volume extra. Ispessisce la fibra per una massa di capelli più piena e dall'aspetto sano. Offre una tenuta media flessibile. Conferisce una finitura opaca. Non è mai appiccicosa sui capelli.





Hair: Petra Měchurová, Eliška Il'kaninová,
Eva Galuszková, Ester Ježíková, Marina Petriv
Make up: Martina Routková
Photo: Kristýna Skokánková



WAHL®
PROFESSIONAL
5 Star Series

CLIPPER PER SFUMATURE
SUPER POTENTE
FINALMENTE SENZA FILO

5-star
CORDLESS LEGEND
PROFESSIONAL BARBER TOOLS SINCE 1919.

MULTICANALITÀ: RISCHI E OPPORTUNITÀ

Essere presente in tutti i canali che i consumatori utilizzano, (o, almeno, nel maggior numero possibile) è l'obiettivo principale della multicanalità e una grande potenzialità per crescere in business. Come si stanno muovendo le società cosmetiche hair professional. Restano fedeli agli acconciatori o si aprono nuovi scenari? Lo abbiamo domandato ad alcuni professionisti. (Seconda parte)

- 1 Nel mercato del "beauty" in generale, si parla sempre più spesso e si applica un tipo di distribuzione "multicanale". Questo può avvenire anche per un brand nell'hair professional o è preferibile mantenere la distribuzione nel canale professionale?
- 2 Qual è la vostra strategia per supportare i clienti acconciatori a livello di prodotto, servizi e comunicazione ai consumatori?
- 3 I siti che propongono prodotti professionali a ogni tipo di clientela si moltiplicano. Ritiene che sia un danno per l'acconciatore?
- 4 Siete favorevoli all'apertura di saloni monomarca e/o in franchising?



Andrea Marchesini/ Founder&CEO/ Arrival Organized Cosmetics Venezia

1. Non entrando nel merito se le abitudini dei consumatori all'acquisto siano indotte o spontanee, non si può prescindere dal fatto che queste abitudini si siano modificate se non affinate e definite molto rapidamente. La recente pandemia ha accelerato e potenziato questo cambiamento. Si è verificata una metamorfosi esponenziale e a due livelli. Il prodotto cosmetico ha trovato

ulteriori canali oltre a quello professionale (già nel recente passato nelle catene di beauty store la presenza di corner dedicati ai prodotti professionali era una richiesta costante) come le farmacie e le profumerie, ma a un livello superiore come la vendita online. Nessuno ne è rimasto immune. Pensiamo a quei saloni di acconciatura che – in numero sempre maggiore – hanno iniziato a proporre oltre ai brand usati in salone anche altre marche attraverso loro piattaforme e-commerce. E lo stesso hanno fatto le farmacie (online), le profumerie ecc. Quindi, rispondendo alla domanda, oggi non è più questione di "preferibile" ma di essere consapevoli e proattivi verso una realtà commerciale centrifuga. E non basta più – sarebbe pura ipocrisia – sopperire con la distinzione tra linee professionali e di largo consumo o con formati salone o formati retail. Sarebbe pura miopia commerciale.

2. La nostra azienda produce e offre prodotti professionali Premium Hair Care focalizzati sulla eco-sostenibilità e certificati biologici, kosher e vegani per una clientela in salone consapevole, esigente e soprattutto sensibile ai temi del vero benessere personale e della tutela dell'ambiente. Un prodotto estremamente performante e fortemente green. Ciò viene fatto non tanto per assecondare un trend generalmente diffuso bensì per una filosofia aziendale ben definita e chiara. La natura dei nostri prodotti si rispecchia nella comunicazione che è esclusivamente rivolta a

tutelare il consumatore: pensiamo sia la più alta forma di rispetto. Quindi, trasparenza assoluta delle informazioni del prodotto, dall'INCI, ai principi attivi, agli aromi e ai benefici psicofisici che generano fino al packaging sostenibile. L'acconciatore ha tutti gli strumenti e le informazioni per rendere emozionale la comunicazione verso il cliente. I prodotti prendono sempre più la forma di un rituale di benessere per i capelli volto a esaltare le performance e donare un servizio esperienziale unico.

3. Tutt'altro! Sono fermamente convinto che sia una opportunità da non perdere per dimostrare e avvalorare ancora di più la propria professionalità. Anche se alcuni siti più illuminati offrono, come supporto all'acquisto, consulenza online (chat) o telefonica, propongo due spunti di riflessione: 1) chi meglio dell'acconciatore conosce i propri clienti e in presenza può verificare lo stato della cute e dei capelli per proporre trattamenti adeguati 2) chi meglio dell'acconciatore ha la preparazione e la competenza per fare questo? Le risposte sono scontate. Ritengo, quindi, che mai come oggi la figura dell'acconciatore professionista sia quella fondamentale, vincente e ineludibile per dare un vero servizio e una efficace consulenza al cliente. Se l'acconciatore facesse seguire a ciò anche i consigli per gli acquisti in salone (sales in salon) le performance commerciali sarebbero invidiabili. Purtroppo in Italia questo è ancora un tabù che preclude statisticamente un 30% di fatturato in più.
4. Ritengo che se da un lato questo può essere molto caratterizzante e dare vantaggi economici in termini di forniture, dall'altro lato vada a sminuire se non limitare la natura e le aspettative imprenditoriali dell'acconciatore. Credo che il "desiderio" e il piacere della "scoperta" nel trovare, provare, usare e proporre nuovi prodotti e brand ai propri clienti per offrire nuovi servizi o eccellenze sia una prerogativa che non deve venire meno. Come ogni imprenditore, anche l'acconciatore nel tempo perfeziona la propria visione e la consapevolezza della propria missione e, per forza, necessita di nuovi strumenti e mezzi per realizzare se stesso e la propria attività. E questo lo deve poter fare in piena libertà e professionalità.



Elisa Scarnicci, Amministratore, HP FIRENZE

1. Come azienda abbiamo scelto di riservare la gamma HP Firenze solo al parrucchiere. Riteniamo infatti che sia fondamentale che gli acconciatori possano contare su un prodotto esclusivo che il cliente finale troverà soltanto nei saloni. Crediamo fermamente che il parrucchiere, grazie alla sua competenza e professionalità, sia l'unico a poter consigliare il prodotto più adatto ai capelli della cliente. Per tale motivo cerchiamo referenti sul territorio che trattino i saloni e non consentiamo la vendita dei prodotti online.
2. Forniamo costantemente formazione alla nostra forza vendita e a tutti i clienti. Abbiamo un servizio tecnico a disposizione per eventuali problematiche e risoluzioni dei problemi. Lavoriamo sulla comunicazione a livello social in modo da incuriosire il cliente finale sull'utilizzo dei prodotti, che tuttavia, ribadiamo sempre, si possono trovare solo dal parrucchiere.
3. Credo che alcune tipologie di prodotti debbano essere trattate da chi ha delle competenze. La mancata conoscenza di aspetti tecnici nel loro utilizzo può portare a risultati sbagliati e anche danneggiare i capelli.
4. È una scelta che spetta al parrucchiere. Ritengo che debba sentirsi libero di decidere quali prodotti usare e quali corsi frequentare.



Marco Peparone, CEO, MAAD

1. Il mercato è in continua evoluzione, e bisogna sempre essere vigili e attenti alle nuove opportunità che si aprono continuamente nel nostro settore; tuttavia riteniamo etico e professionale mantenere la parola presa in precedenza con i nostri clienti parrucchieri e optiamo sicuramente per mantenere il nostro brand esclusivo per il canale professionale.
2. Sicuramente puntiamo a essere diversi e innovativi, lavoriamo per offrire un marketing di carattere, particolare e non stereotipato, che aiuti gli acconciatori a comunicare ai propri clienti e ai consumatori finali quel particolare di unicità e diversità da tutto e da tutti. Perché per noi essere diversi e riconoscibili è la missione primaria.
3. Assolutamente sì, purtroppo con la globalizzazione e l'avvento dirompente dei social, il parrucchiere è costretto a stare al passo con i tempi e se vuole difendersi dovrebbe scegliere quei marchi che puntino su di lui come core business piuttosto che brand che favoriscono la vendita online su piattaforme dedicate al mass market.
4. Siamo assolutamente favorevoli all'apertura di saloni monomarca, molto meno ai franchising, che tendono a standardizzare e massificare il lavoro artigianale che il parrucchiere fa ogni giorno sulle proprie clienti, togliendo gran parte del suo estro e appiattendolo la vena artistica che invece è la vera forza e potenza di ogni acconciatore e che in qualche modo lo rende unico e inimitabile.



Tosca

...e lucevan
le stelle...

by



20017 RHO (MI) Italy - via Moscova, 21
Tel. +39.02.93561413 - Mail info@ceriotti.it
www.ceriotti.it

L'hairstylist Rudy Mostarda

Artist. Global Creative Director of Alfaparf Milano
Professional Global Creative Director and Founder
of Extrema Hair

Le donne vanno dal parrucchiere. Cosa cercano?

È un momento dedicato a loro, cercano un posto che le faccia stare bene, affidandosi alle competenze del proprio consulente d'immagine che si prenderà cura del loro benessere. Il taglio e il colore sono i servizi necessari per una persona, il parrucchiere deve avere la capacità di realizzare la giusta proposta ad ogni cliente in maniera sartoriale e che le permetta durante la quotidianità una gestione autonoma dei propri capelli. Questo è un passaggio importante perché vede tramontare l'appuntamento per la piega settimanale, quindi il ruolo del parrucchiere è sempre più importante perché diventa sempre di più un creatore di immagine e di stile. Si genera così un passaparola dovuto anche ai social media che porta a un aumento significativo di clienti che vengono in salone per la consulenza.

A On Hair hai presentato la collezione Modern Eccentric by Extrema Hair per Alfaparf Milano.

Ho lanciato un messaggio: innovazione e tradizione. La sperimentazione di texture, materiali e accessori differenti permette di creare una sensualità libera che rappresenta uno stravolgente sogno di stile e di bellezza: un'attitudine che vuole farsi ricordare lasciando il segno. Extrema Hair significa non look estremi, ma l'estrema ricerca e il know how in merito ai capelli, outfit, make up, arte, moda, design, cultura, viaggi e musica, un mondo che racchiude e racconta la bellezza a 360°.

Come si propone un cambiamento?

La consulenza è la base. Si parte da un'analisi dello skin tone, il colore degli occhi, la morfologia del viso e la texture dei capelli, capire il suo stile di vita, ceto sociale e professione per poi erogare una proposta mirata a soddisfare le sue esigenze e a renderla unica. Ovviamente non bisogna limitarsi solo ed esclusivamente ad una proposta capelli, ma dare suggerimenti anche riguardo a make up e outfit, cercare di curare l'immagine a 360°. Nella consulenza il parrucchiere non deve limitarsi a pensare ai capelli e a parlare di capelli, ma deve puntare allo stile a 360 gradi. Per noi è davvero riduttivo che una cliente venga in salone e "ordini" un colore... Se una nuance non le sta bene, non la realizzo, perché è meglio rinunciare a un servizio che farlo male.

Quanto i prodotti professionali fanno la differenza?

I prodotti professionali sono il valore aggiunto per il risultato finale del look e soprattutto per mantenere, migliorare e curare i capelli durante la quotidianità. Alfaparf Milano Professional è una garanzia di eccellenza che garantisce la qualità del prodotto e la salute dei capelli.

Cosa ti ha insegnato questo lavoro?

Mi ha insegnato a prendermi cura delle persone, ad entrare in sinergia con loro, mi ha permesso di girare il mondo e conoscere culture diverse, a non giudicare, mi ha fatto capire che la comunicazione è la cosa più importante a livello professionale e personale, ad essere altruista e rimanere con i piedi per terra, ma soprattutto ho capito quanto questa professione sia importante, perché una cliente si affida totalmente alla nostra conoscenza e alle nostre mani. Concludo dicendo che fare il parrucchiere è un vero privilegio.



Rudy Mostarda

messe frankfurt

Prenota il tuo spazio adesso!

Unisciti a noi per la più vasta fiera internazionale della regione nell'industria della bellezza in Medio Oriente. Sfrutta al massimo un'opportunità unica per incontrare migliaia di visitatori del settore e ottenere contatti reali.

Tel: +971 4 389 45 00
beautyworld@uae.messefrankfurt.com
www.beautyworldME.com

beautyworld
MIDDLE EAST

31 Ottobre - 2 Novembre 2022
Dubai, Emirati Arabi Uniti

LE NOSTRE RIVISTE



**Sfoggia Salon on line,
è gratuito, è per te**

www.salon-international.net

Redazione, Amministrazione, Pubblicità - M.T.E. Edizioni s.r.l.
Via Romolo Gessi, 28 - 20146 Milano - Tel. 02/48.95.23.05 - 42.39.443
Fax 02/41.23.405 Servizio Abbonamenti - Tel. 02/48958058 - 02/42290646
Direttore Responsabile - Giuseppe Tirabasso
Direttore Editoriale Claudia Stagno / **Collaboratori**: Valentina Vacalebre,
Matilde Giannattasio, Rebecca Lazzari, Joan Rundo, Alfredo Rubertelli
Grafica: Michela Valentina Veneroni - **Web Content Manager**: Mauro Smerini
Marketing & Pubblicità: Raffaella Chiolo

Cover

Helen Seward Creative Team
Technical Coordinator:
Catherine Lorenzi
Stylistic Coordinator: Nicola Piccolo
Hair Stylists: Chiara Verzeletti, Diana
Doci, Gaia, Gianni, Giovanni Rinelli

ASSOCIATO



ANAM - UAAMI - CNUA - AMI
MTE Edizioni s.r.l. Via R. Gessi, 28 - 20146 Milano
Stampa: Aziende Grafiche Printing srl - Peschiera Borromeo (MI)
Mensile Spedizione in abbonamento postale - comma 26 art. 2 - Legge 549/95
aut. fil. E.P.I. Modena Autorizzazione del Tribunale di Milano n.86 del 16/2/1991 -
Articoli e fotografie, anche se pubblicati, non si restituiscono.
Tutti i diritti sono riservati ed è vietata la riproduzione anche se parziale di fotografie



Anno LIII N.5/2022

www.salon-international.net

Sommario	Sens.ùs	7	DCM	12
Elenco Inserzionisti	Vitalfarco	19	Echosline	4
Alter Ego Italy	Wahl	43	Helen Seward	29
Beautyworld Middle East			Inebrya	38
Bioetika	Hair Moda		MCB by Beauté Sélection	30
BK Natural	Essere belle e libere	2-3	Novità prodotti	38-40
Calmar	Minimal, elegante	6	Novità prodotti men	42
Ceriotti	Frangia preziosa	8	On Hair	21
Cosmoprof Asia	Candy style	10	Parisienne	11
Cosmoprof North America	L'equilibrio della semplicità	16	Parlux	26
DCM	Voglia di evasione, tre stili naturali	15	Poliestetico di Milano	36-37
Gamma Più	Bellezza autentica	14	Rebitalia	14
Global Beauty Expo	Sfumature naturali	20	Sens.ùs	7
Helen Seward	Pennellate d'arte	22-25	Vitalfarco	19
HSA	Pixel art	28	Wahl	42
Inebrya	Effetto stampa colore pop	30		
JOICO	Colorate come le insegne di Tokyo	32	Ricerche di mercato	
Lisap			Analisi del mercato 2022	11
Luxury	Step by step Filippo Sepe	18	Evoluzione del mercato:	
MCB by Beauté Sélection	Salon Uomo	41	l'e-commerce	12
Parisienne			Interviste	
Parlux	Novità e news della aziende		Multicanalità rischi e opportunità	44
Rebitalia	Bioetika	8	Rudy Mostarda	46
Salon International	Cosmoprof Worldwide Bologna	28		



Cerioti
MADE IN ITALY

PRODOTTO BREVETTATO

CONCEPT

Sistema professionale di illuminazione, filtrazione e sanificazione dell'aria



© by R&D Cerioti S.r.l.

ILLUMINAZIONE A LED



SISTEMA PROFESSIONALE DI ILLUMINAZIONE

Studiato per vedere i migliori risultati nella fase di colorazione capelli o lavori tecnici.

FILTRAZIONE DELL'ARIA



SISTEMA PROFESSIONALE DI FILTRAZIONE DELL'ARIA

Fino a tre livelli di filtrazione per rimuovere esalazioni e odori.

SANIFICAZIONE DELL'ARIA



SISTEMA PROFESSIONALE DI SANIFICAZIONE DELL'ARIA

Sanificazione dell'aria mediante filtri e lampada UV-C.

Cerioti srl - 20017 RHO (MI) - via Moscova 21

Tel. +39.02.93561413 - Fax +39.02.93561646 - Mail info@ceriotti.it - Web www.ceriotti.it

PARADISE



BETULLA



ACERO



GINEPRO



GINKGO



CARRELLO IN
MATERIALE ANTIMACCHIA
COLOR PROOF MATERIAL



CARRELLI ISPIRATI ALLA NATURA
IN PLASTICA COMPLETAMENTE
RICICLATA E CERTIFICATA.



20017 RHO (MI) Italy - via Moscova, 21
Tel. +39.02.93561413 - Mail info@cariotti.it
www.cariotti.it