

SALON

INTERNATIONAL

n. 4 € 20

D O N N A

VITALITY'S

ARMANDO TESTA

EPURÁ

THE NATURE OF BEAUTY

Oltre la superficie, oltre l'orizzonte.
Là, dove lo sguardo si perde e la natura si rigenera,
nasce una nuova bellezza.

Vera, naturale. Viva, emozionale.
Una bellezza che cura. Una bellezza che è pura.
La tua Bellezza. **La bellezza Epurá.**

Scopri tutti i prodotti su www.vitalitys.it

#bellezzaviva  



SOMMARIO



Premium Team: Cristian Caletti, Samuela Marinsaldi, Antonello Baiamonte, Carla Risso, Lorenzo Butteri, Antonio Muscianisi for Vitality's

Salon International Moda

4-19 Styling International

20-21 Show: visti a Londra

22-23 International fashion collection

24 Parlux

26 Helen Seward

31-37 Step by Step



Anno LI
n. 4/2020

Redazione, Amministrazione, Pubblicità
M.T.E. Edizioni s.r.l. - Via Romolo Gessi, 28 - 20146 Milano
Tel. 02/48.95.23.05 - 42.39.443 - Fax 02/41.23.405
Servizio Abbonamenti - Tel 02/48958058 - 02/42290646

Direttore Responsabile - Giuseppe Tirabasso

Direttore Editoriale - Claudia Stagno

Collaboratori:

Joan Rundo, Valentina Vacalebri, Matilde Giannattasio,
Rebecca Lazzari, Alfredo Rubertelli
Grafica: Simone Cirtoli
Web Content Manager: Mauro Smerini
Marketing & Pubblicità: Raffaella Chioli

Edizioni Esterne: Salon China - Salon India -
Salon Middle East

Salon International è diffuso nei seguenti Paesi esteri:
Argentina, Australia, Belgio, Brasile, Canada, Cile,
Cina, Danimarca, Francia, Giordania, Germania,
Grecia, Inghilterra, Islanda, Israele, Libano, Messico,
Norvegia, Olanda, Polonia, Portorico, Portogallo,
Singapore, Spagna, Sud Africa, Svezia, Svizzera,
Turchia, U.S.A., Ungheria, Venezuela.

ASSOCIATO



A.N.A.M. - via Fra Bartolomeo, 1 - 20146 Milano
tel. 02 42293585 fax 02 42295625

Ufficio di Presidenza

Presidente: Fabiano Lino

Vice Presidente: Salvatore Seccia

Pres. Comm.ne Economica: Preo Andrea

Pres. Comm.ne Didattica: Giuseppe Gambino

Pres. Comm.ne Tecnica-Artistica: Di Simone Vincenzo

Tesoriere: Ruffino Salvatore

Direttore Didattico Nazionale: Nevio Villa

Direttore Tecnico Naz. Maschile: Pierfilippo Francia

Segreteria: Ersilia Solievo

MTE Edizioni s.r.l. Via R. Gessi, 28 - 20146 Milano
Stampa: Coptip Formagraphics s.r.l. Carpi (MO)
Mensile - Spedizione in abbonamento postale
comma 26 - art. 2 Legge 549/95 aut. fil. E.P.I.
Modena Autorizzazione del Tribunale di Milano n.86
del 16/2/1991 - Articoli e fotografie, anche se
pubblicati, non si restituiscono - Tutti i diritti sono
riservati ed è vietata la riproduzione anche
se parziale di fotografie - Anno LI

ABBONAMENTI
NUMERO VERDE

800 102166

Inserzionisti

Aestetica Napoli	40-III
Biocomply	3
Calmar	29
Helen Seward	27
MCB by Beauté Sélection	28
Parlux	25
Salon Ambience	30
Salon International London	38-39
Sensus	IV
Vitality's	II-1



Biosimply

Biocomply la linea professionale a base di materie prime vegetali, senza parabeni e colori sintetici, SLS e SLES free

Styling
International

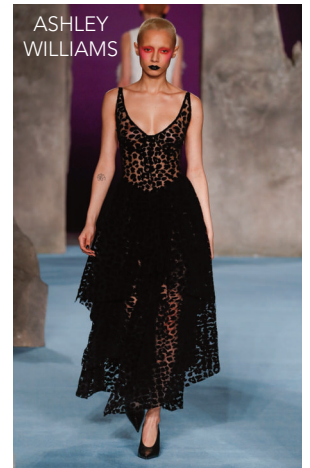


HAIR: ARTISTIC TEAM INEBRYA
PHOTO: FILIPPO FORTIS



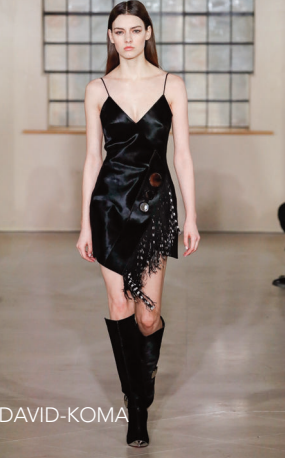
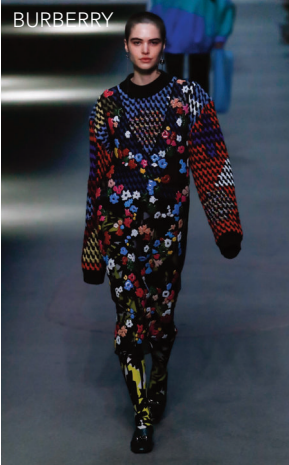






International Fashion Collection





Parlux: sempre a fianco degli acconciatori con novità prodotta sicure ed efficaci!

Anche nella fase post emergenza, Parlux supporta i parrucchieri di tutto il mondo con una gamma di eccezionali strumenti

L'emergenza sanitaria che ha colto tutti inaspettatamente non è ancora finita, ma la voglia di tornare alla normalità, alle usuali professioni e attività – che non è mai mancata – sembra ora essere imminente e più desiderata che mai.

Tra i tanti lavoratori e professionisti che forse hanno risentito maggiormente del distacco dal proprio lavoro, ci sono i parrucchieri che, lontano dai propri clienti, non hanno potuto esprimere quotidianamente la propria creatività.

Per realizzare nuovamente acconciature e hairstyle perfetti alla riapertura dei propri saloni, essi potranno avere a disposizione nuovi strumenti Parlux, azienda che da sempre si occupa di soddisfare le loro esigenze professionali attraverso apparecchi ed accessori sempre innovativi e all'avanguardia.

Il Parlux **MagicSense®**, ad esempio, è un rivoluzionario diffusore dal nuovissimo design, con una dimensione ottimale e una speciale distribuzione dei fori che consente una ideale combinazione tra quantità d'aria emessa e temperatura, assicurate dal nuovo sistema DFO (Dynamic Flow Optimizer). Questo nuovo diffusore garantisce asciugature rapide e perfette dei capelli ricci senza spettinare ed eliminando l'effetto crespo. Inoltre, le sue 15 punte massaggianti offrono una piacevole sensazione rilassante sulla cute della cliente.

Gli stilisti che hanno avuto la possibilità di testare il diffusore MagicSense® lo trovano eccezionale! Esso facilita il proprio lavoro in salone: i tempi di asciugatura si dimezzano, i ricci risultano essere ben definiti, le onde naturali dei capelli si modellano facilmente e poi la calotta esterna di questo accessorio dotata di un sistema anti-riscaldamento permette l'utilizzo da parte dell'operatore senza l'eventualità di scottarsi.

MagicSense® è un prodotto firmato Parlux, dotato di aggancio rapido per gli asciugacapelli Parlux ALYON® e Parlux ADVANCE®. Il suo adattatore universale, invece, ne permette l'uso anche sugli altri modelli di asciugacapelli della casa milanese (ad esclusione dei modelli Parlux 3500 e Parlux 385). Questa ultimissima novità è venduta sia singolarmente che in un pregiato cofanetto in edizione limitata, in abbinamento al best seller degli asciugacapelli professionali, un concentrato di potenza e tecnologia al servizio del parrucchiere, **Parlux ALYON®** ora nella nuova colorazione **Blu Notte**. Modello che tanto successo sta riscontrando presso i saloni di tutto il mondo.



*Novità dell'anno,
il nuovissimo diffusore
MagicSense®
insieme al top degli
asciugacapelli Parlux
ALYON® ora nella
versione Blu Notte*



NUOVO diffusore MagicSense®
con Parlux ALYON® l'accoppiata
vincente per pieghe e ricci perfetti

parlux
ALYON®
AIR IONIZER TECH

- Motore professionale K-ADVANCE PLUS®
- Durata: 3000 ore
- Potenza ideale 2.250 Watt
- Portata: d'aria 84 m³/h
- Tecnologia "Air Ionizer Tech"
- Dispositivo HFS - Hair Free System

MagicSense®
SPECIAL DIFFUSER

- Maggiore dimensione, ideale per asciugature più veloci
- 15 punte "effetto dita" di nuovo design
- Universale, adatto a tutti gli asciugacapelli Parlux*
- Sistema DFO - Dynamic Flow Optimizer che ottimizza il flusso d'aria e non spetquina durante l'asciugatura

* adatto a tutti gli asciugacapelli Parlux esclusi i modelli Parlux 3500 e 385

parlux®
THE HAIR CHOICE

Rehub+ Specialist Keratin Multilevel Technology

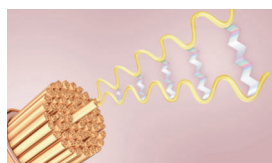
Trattamento dei capelli danneggiati: nuova forza e bellezza

Sole, mare, vento, un eccessivo e non corretto utilizzo di phon e piastra e trattamenti chimici possono determinare alterazioni della struttura dei capelli che diventano opachi e secchi, deboli e con doppie punte. Helen Seward lancia REHUB+ SPECIALIST, la soluzione, l'efficace trattamento professionale di riparazione istantanea della fibra capillare danneggiata che agisce con azione fortificante e rigenerante.

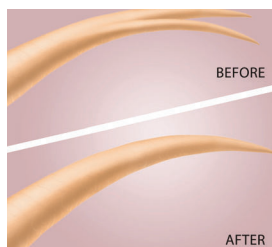
In solo 3 step, grazie a REHUB+ Specialist è possibile agire in modo mirato e immediato sulla fibra capillare danneggiata: la rigenera profondamente con formazioni di nuovi legami interni, ne trasforma qualità e aspetto sigillando cuticola e doppie punte, restituisce

corpo ed integrità per un nuovo capello forte, resistente alla rottura, straordinariamente morbido e luminoso. L'azione ultra-performante delle formule si basa su potenti attivi di origine naturale che agiscono in progressione sinergica con Cheratine e Olio di Argan.

REHUB+ SPECIALIST agisce su più livelli:



LIVELLO 1 - Genera istantaneamente nuovi legami multipli all'interno della fibra capillare, esercita un'azione anti-rottura, ricostruisce la fibra dall'interno fortificando e ridonando corpo.



LIVELLO 2 - Svolge un'azione rigenerante levigante esterna e sigillante long-lasting su cuticole e doppie punte, riportando il capello alla sua struttura originale.



LIVELLO 3 - Ad azione termo-protettiva anti-crespo, con effetto finishing vellutante, esalta la lucentezza del capello rigenerato.

STEP N.1. Rebuilding Filler. Il filler di ricostruzione istantanea anti-rottura. Penetra all'interno della fibra capillare e la fortifica generando nuovi legami multipli. Restituisce ai capelli danneggiati corpo e resistenza.

STEP N. 2. Regenerating Treatment. Il trattamento rigenerante sigillante doppie punte. Ricompatta cuticola e doppie punte con azione levigante long-lasting. Dona pienezza e morbidezza estreme senza appesantire, restituendo l'integrità del capello sano alla fibra capillare danneggiata.

STEP N. 3 Finisher Oil. L'olio perfezionatore termo-protettivo ha un'azione anti-crespo, dona uno speciale ed unico finish vellutato, esaltando la lucentezza dei capelli.

STEP N° 2

REGENERATING TREATMENT
Trattamento rigenerante sigillante doppie punte.
Split ends sealer regenerating treatment.

STEP N° 3

FINISHER OIL
Olio perfezionatore termo-protettivo ad azione anti-crespo.
Thermo-protective perfectioner oil.



STEP N° 1

REBUILDING FILLER
Filler di ricostruzione istantanea anti-rottura.
Instant anti-breakage reconstruction filler.

Scopri REHUB+ Specialist, guarda il video.



LEVEL 1
NEW MULTIPLE BONDS
ANTI-BREAKAGE ACTION
RECONSTRUCTION OF THE FIBRE



LEVEL 2
SEALING ACTION



LEVEL 3
THERMO-PROTECTIVE, ANTI-FRIZZ ACTION



Per maggiori informazioni:
www.helenseward.it

Helen Seward
MILANO



Helen Seward Milano



helenseward_official

REHUB+ specialist

**KERATIN
MULTILEVEL
TECHNOLOGY**



**RIGENERAZIONE ISTANTANEA DELLA FIBRA CAPILLARE,
PER CAPELLI FORTI, RESISTENTI E STRAORDINARIAMENTE LUMINOSI**

Nasce **REHUB+ SPECIALIST**, il nuovo trattamento professionale di riparazione istantanea della fibra capillare danneggiata. Capelli più forti, luminosi e morbidi in tre soli step.

Scopri di più su www.helenseward.it

Helen Seward
MILANO

MICB

by Beauté Sélection

HAIRWORLD[®]
OMC WORLD CUP • PARIS 2020

Hair: Cyril Bazin & Sarah Guimond - Makeup: Morgane Hilgers - Photo: Julien Thom.

PARIS EXPO

12, 13 & 14 SEPT 20

PORTE DE VERSAILLES

THE INTERNATIONAL HAIR AND BEAUTY EVENT*

www.mcbbybeuteselection.com

Bibland

COIFFURE
by Paris

SALON

ESTETICA

EXPORT
MAGAZINE

L'ECLAIREUR

HAUTIERAS HAIR STYLES

ECHOS
COIFFURE

TRIBUTE

Queer

eil
magazine

PBE PROFESSION
BIEN-ETRE

ABB

BEAUTY AESTHETICS
INTERNATIONAL

CALMAR®

LINEA *nat color*



Nat Oil - olio protettivo alla cheratina per tinture, decolorazioni, colpi di sole, meches, permanenti e stirature. Previene l'invecchiamento del capello ed aiuta lo stesso a non essere aggredito dagli agenti chimici che compongono i trattamenti tecnici.

Confezione: flacone 250 ml



Nat Color Barriera - crema protettiva della pelle per macchie di tintura in prossimità dell'attaccatura dei capelli.

Confezione: vaso 150 ml



Nat Color - crema colorante per capelli con Liposomi alla Pro-Vitamina B5 e Ceramidi.

69 Nuances

Diluizione: 1:1,5

Confezione: tubo 100 ml -

Scatole da 72 pz.

Blister da 6 pz.



Nat Color Shampoo

Antigiallo - elimina i toni gialli dei capelli bianchi, decolorati, superschiariti, con meches e colpi di sole. È specifico per capelli appena tinti. Deterge e condiziona il capello rendendolo morbido e lucente.

Confezione: flacone 500 ml e 250 ml



CALMAR Professional s.r.l.
Via Bizzozzero n. 104 - 20032 Cormano (MI)
Tel./Fax 02.39322699 - E-mail: info@calmarprofessional.com
www.calmarprofessional.com



Salon Ambience

100% MADE IN ITALY 

London

MI/540/01

con illuminazione LED
e poggiatesta incluso

~~€799~~

€599

Madison

CH/190-4/S

con base quadrata
e pompa con freno

~~€949~~

€699



**Pompa
garantita
5 ANNI!**



Tutti i prodotti sono disponibili in
una VASTA SCELTA DI COLORI
SENZA COSTI AGGIUNTIVI!

**Bridge*

MC/090/01

~~€369~~

€275



*Urban line
Special Promo!!*

Numero Verde
800-144552

Via Lazzaretti 42122 Reggio Emilia
Sales Italia 0522 276740 - 0522 276747
info@salonambience.com www.salonambience.com
  salonambiencegroup

Eye

RT/095/01

~~€219~~

€159



Lounge

RC/082
due posti

~~€639~~

€479



Carnaby

RD/310/01

con illuminazione LED

~~€1.339~~

€999





Step by Step



Sensus-Taglio/Colore
Vitality's-Colore/Taglio
Filippo Sepe-Acconciature





Hair: Hooker & Young Art Team Photography: Michael Young

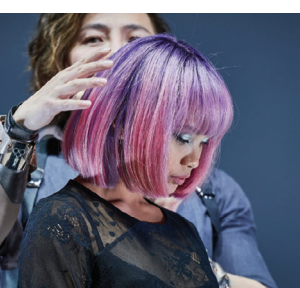


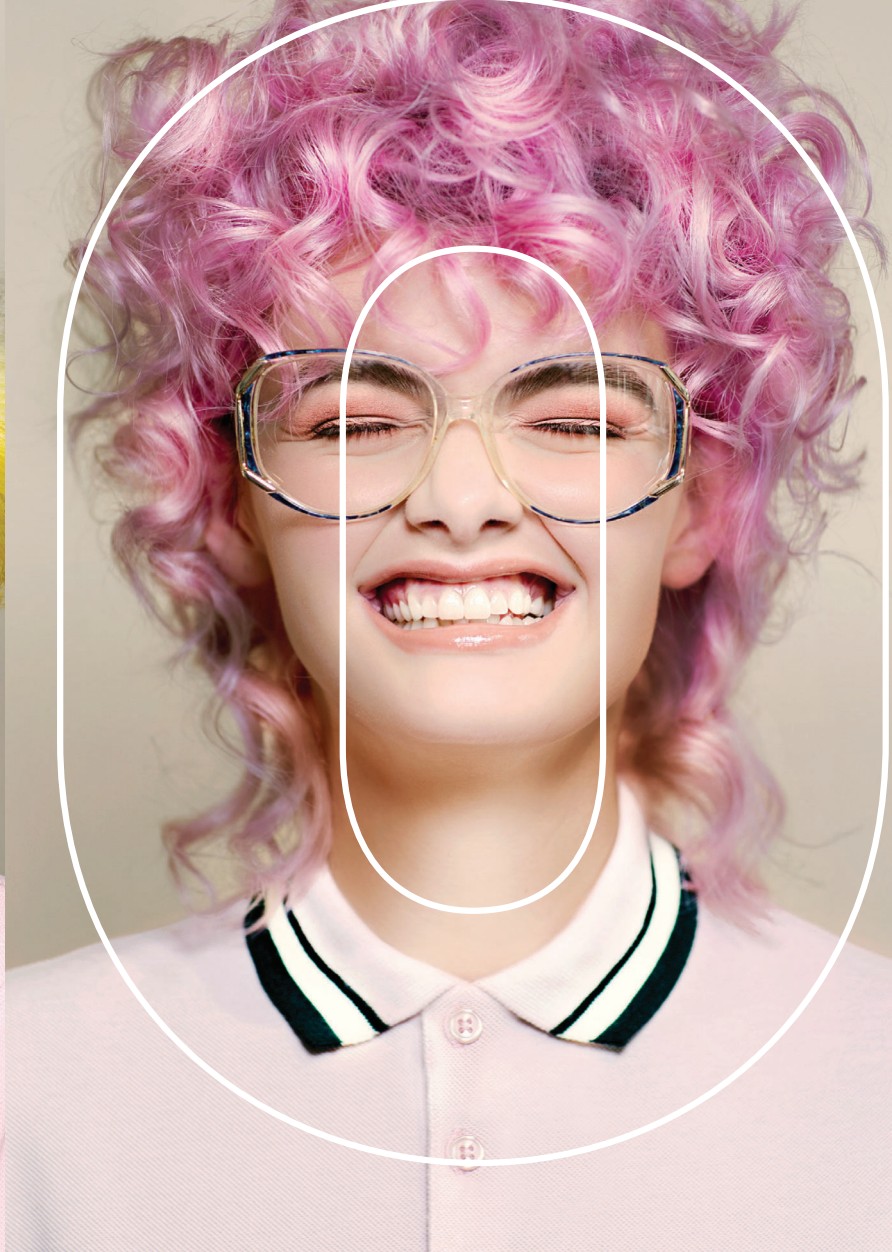
PRESENTED BY



LONDRA
EXCEL LONDRA
10-12 OTTOBRE 2020

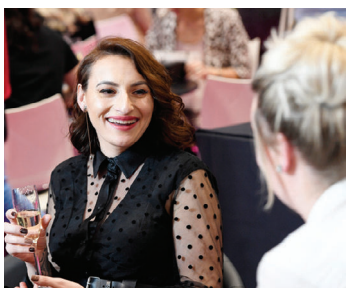
PARTECIPA





PRENOTA I BIGLIETTI

salonshow.co.uk/register2020 #Salon20





7 • 8 • 9
NOVEMBRE
2020

MOSTRA D'OLTREMARE

A stylized compass rose logo, also known as a windrose, with eight points and a central star-like design.

www.aestetica.it

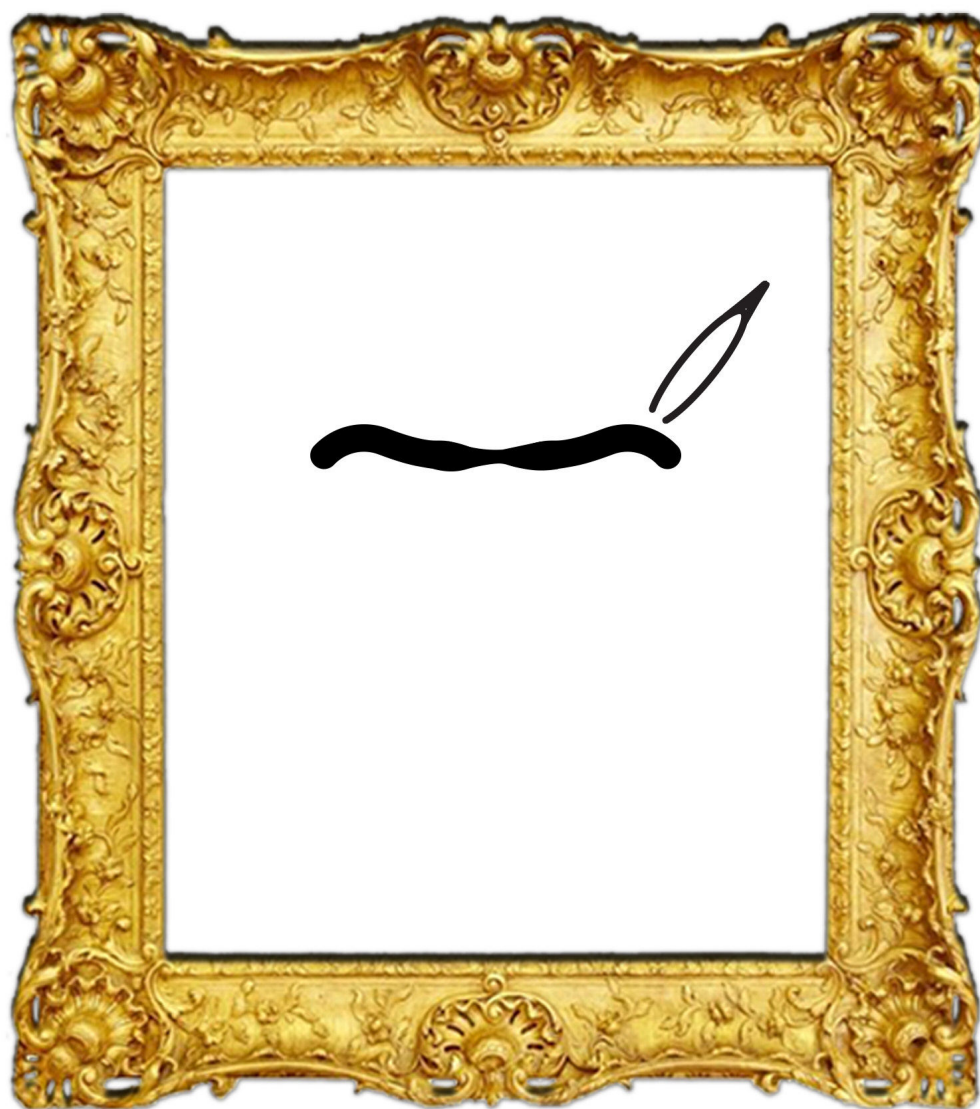


+39 081 5922946

follow us on



quattresima edizione - XXIV edizione - ven



Aestetica
2020

è un evento
FVN
SRLS
TASTIC

sensùs[®]
H A I R L O V E R S

MC2/FASTCOLOR



ARC

Active
Revitalizing
Complex



VEGAN
FRIENDLY



COTTON

- PERMANENT COLOR
- 34 SHADES
- 100% LONG LASTING COVERAGE
- AMMONIA FREE
- NO ADDED PPD

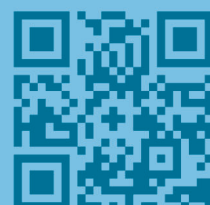
**YOUR TIME
IS PRECIOUS!**



MC2 FAST Color

IS THE INNOVATIVE PROFESSIONAL HAIR COLOR
ENABLING YOU TO OFFER A COLOR SERVICE
IN JUST 10 MINUTES.

Optimize your work, reducing the time
of the duration of your client in salon, whilst
guaranteeing professionalism, safety and punctuality.
34 innovative shades conferring
a brilliant vibrant color,
with an impeccable coverage of white hair.
Today, only those who have
the courage to change will gain.



@sens.ùs

@sensus_hairlovers

www.ilovesensus.it