

# SALON

TM

**INTERNATIONAL**

n. 1 € 20

Cotril

# D O N N A

# GLOW

## THE PERFECT DEMI-PERMANENT HAIR COLOR



Scopri COTRIL dai migliori hairstylists. [f](#) [i](#) [cotril.it](#)





COTRIL



# Styling

International

- Leonardo Rizzo
- Andrew Jose and  
Evelina Lundgren
- Clayde Baumann
- Angelo Seminara
- Christophe Gaillet
- Allen Ruiz
- Cotril
- Gandini Team
- Mayte Garrote
- Gonzalo Zarauza
- Ivan Rodriguez
- Robert Eaton
- Schwarzkopf  
Professional UK

Hair: Leonardo Rizzo as Sanrizz  
International Creative Director  
for Alter Ego Italy  
Photo: Andrew O'Toole  
Make up: Silvia dell'Orto









Hair: Andrew Jose and Evelina Lundgren  
at Andrew Jose, London  
Photo: Alex Barron-Hough  
Make up: Julia Wilson  
Fashion Styling: Rhona Emma









Hair colour: Clayde Baumann  
Hair styling: Darren Ambrose  
Photo: Chris Bulezuik  
Clothes styling: Jackie Ambrose  
Make up: Katie Moore, Georgina Scholtz









Hair: Mayte Garrote @ Different Estilistas  
Hair Assistant: Erika Pomedá  
Photo: David Arnal  
Make up: Wilder Rodríguez  
Styling: Aaron Gil







VITALITY's

ARMANDO TESTA

EPURÁ



# THE NATURE OF BEAUTY

Oltre la superficie, oltre l'orizzonte.  
Là, dove lo sguardo si perde e la natura si rigenera,  
nasce una nuova bellezza.

Vera, naturale. Viva, emozionale.  
Una bellezza che cura. Una bellezza che è pura.  
La tua Bellezza. **La bellezza Epurá.**

Scopri tutti i prodotti su [www.vitalitys.it](http://www.vitalitys.it)

#bellezzaviva  





# SOMMARIO



Hair : Cotril



2-32 Styling International

33-40 Step by step

6-7 Nielsen - il mercato del make-up

13-18 Speciale colore

20 Cosmoprof 2019 - L'irrinunciabile viaggio intorno al mondo beauty

22 Chenice - Intervista a Riccardo Trulla

24 Farmavita - Intervista a Luca Spurio

26 Emsibeth - Rituale detox

28 Helen Seward - BBColor Beauty

30 Parlux - Novità al servizio del professionista

32 Cotril - Glow

34 Hantesis - intervista ad Aleardo Scarano

36-42 Novità prodotti

37 Vitality's - Epurà

38 PaolaP - Collezione Bakery

40 TFS - Nuovi rituali di bellezza

44-45 Moda sfilate Primavera/Estate 2019

46-47 Backstage Primavera/Estate 2019

52 Inco - al servizio dei parrucchieri

57 Gallery Nails

58-60 Nails sfilate

61 Step by step Vanmax

62 Novità prodotti

63 News

Anno L  
n. 1/2019

Redazione, Amministrazione, Pubblicità  
M.T.E. Edizioni s.r.l. - Via Romolo Gessi, 28 - 20146 Milano  
Tel. 02/48.95.23.05 - 42.39.443 - Fax 02/41.23.405  
Servizio Abbonamenti - Tel. 02/48958058 - 02/42290646

Direttore Responsabile - Giuseppe Tirabasso

Direttore Editoriale - Claudia Stagno

Collaboratori:

Joan Rundo, Valentina Vacabre, Matilde Giannattasio,  
Rebecca Lazzari, Alfredo Rubertelli  
Grafica: Massimo Albergoni  
Web Content Manager: Mauro Smerini  
Marketing & Pubblicità: Raffaella Chioli

Edizioni Esteri: Salon China - Salon India -  
Salon Middle East

Salon International è diffuso nei seguenti Paesi esteri:  
Argentina, Australia, Belgio, Brasile, Canada, Cile,  
Cina, Danimarca, Francia, Giordania, Germania,  
Grecia, Inghilterra, Islanda, Israele, Libano, Messico,  
Norvegia, Olanda, Polonia, Portorico, Portogallo,  
Singapore, Spagna, Sud Africa, Svezia, Svizzera,  
Turchia, U.S.A., Ungheria, Venezuela.

ASSOCIATO



A.N.A.M. - via Fra Bartolomeo, 1 - 20146 Milano  
tel. 02 42293585 fax 02 42295625

Ufficio di Presidenza

Presidente: Fabbian Lino

Vice Presidente: Salvatore Seccia

Pres. Comm.ne Economica: Preo Andrea

Pres. Comm.ne Didattica: Giuseppe Gambino

Pres. Comm.ne Tecnica-Artistica: Di Simone Vincenzo

Tesoriere: Ruffino Salvatore

Direttore Didattico Nazionale: Nevio Villa

Direttore Tecnico Naz. Maschile: Pierfilippo Francia

Segreteria: Erisilia Soliievo

MTE Edizioni s.r.l. Via R. Gessi, 28 - 20146 Milano  
Stampa: Coptip Formagrafica s.r.l. Carpi (MO)  
Mensile - Spedizione in abbonamento postale -  
comma 26 - art. 2 Legge 549/95 aut. fil. E.P.I.  
Modena Autorizzazione del Tribunale di Milano n.86  
del 16/2/1991 - Articoli e fotografie, anche se  
pubblicati, non si restituiscono - Tutti i diritti sono  
riservati ed è vietata la riproduzione anche se  
parziale di fotografie - Anno L

ABBONAMENTI  
NUMERO VERDE

800 102166

## Inserzionisti

Aestetica Napoli	48-49
Beauty Check	8-11
Beautyworld Middle East	25
Belief	43
Calmar	51
Charme&Beauty	33-53
Chenice	23
Cosmoprof Worldwide Bologna	21
Cosmoprof North America	56
Cotril	Cover-II-1
EBS Mexico	12
Emsibeth	27
Hantesis	35
Helen Seward	29
MCB by Beauté Sélection	50
PaolaP	IV-39
Parlux	31
Revlon Professional	3
Salon International	4-5
Sens.ùs	19
TFS	41
Trizzi	54-55
Vitality's	II-1

**Gallery Nails & Make up**  
Medical & Beauty

64







**RED-  
VOLU  
TION**

## Join the Redvolution.

Scopri i rossi e i ramati intensi di Revlonissimo™, formulati con gli specifici coloranti C5 studiati per ottenere un intenso risultato duraturo nel tempo.

Inizia la tua Redvolution e scatena l'audacia di ogni donna con la selezione di formule sviluppate dai professionisti di Revlon per creare e mantenere rossi e ramati vibranti, in salone e a casa.

**Non aspettare il cambiamento.  
Rendilo possibile.**

**REVLON**  
PROFESSIONAL®

Create Boldly. Live Boldly.



**SALON**  
**INTERNATIONAL**

**LONDON**  
EXCEL LONDON  
5TH - 7TH OCTOBER 2019

PRESENTED BY

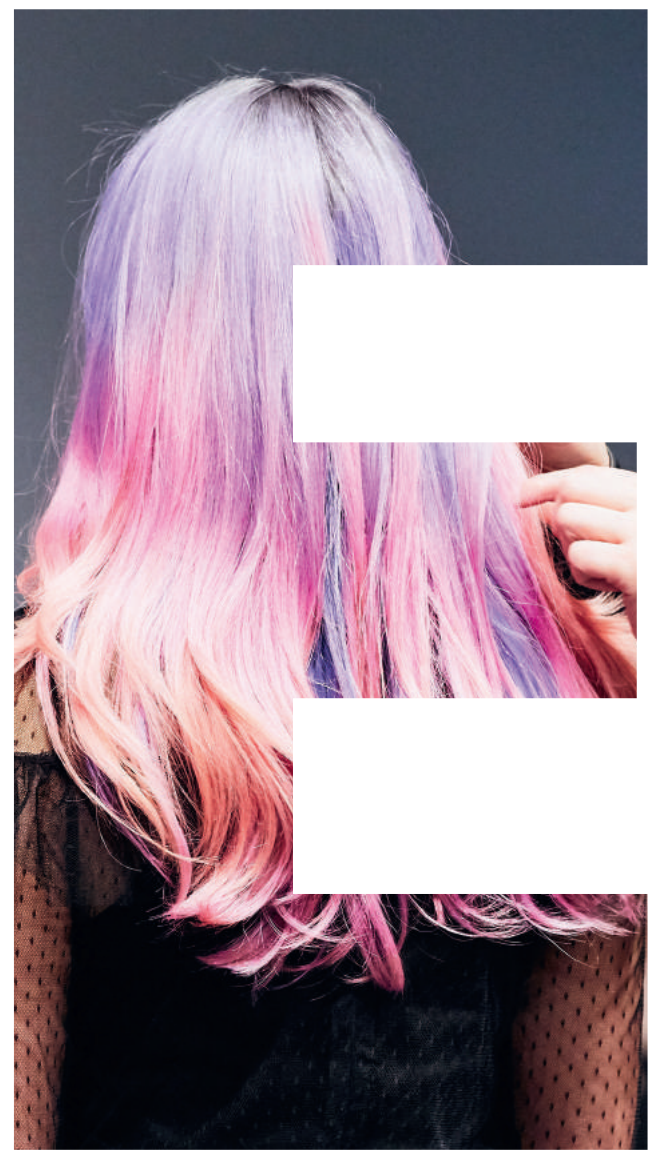


Register your interest at [www.salonshow.co.uk](http://www.salonshow.co.uk)  
**#Salon19**





# THE HEART OF HAIRDRESSING



# THE DATE



*a cura di*  
**Alessandro Paudi Nielsen**



**Nielsen** è un'azienda globale di misurazione e analisi dati che fornisce la più completa e affidabile visione al mondo sui consumatori e sui mercati.

Coniughiamo dati proprietari con altre fonti per aiutare i nostri clienti a comprendere ciò che accade oggi, ciò che accadrà domani, e come reagire.

Da oltre 90 anni **Nielsen** fornisce dati e analisi lavorando con metodo scientifico e innovazione, e si impegna a dare sempre nuove risposte alle domande più rilevanti relative ai media, alla pubblicità, alla distribuzione e ai beni di largo consumo.

**Nielsen**, una delle società dell'indice S&P 500, è presente in oltre 100 Paesi che coprono più del 90% della popolazione mondiale.

**Per maggiori informazioni**  
[www.nielsen.com](http://www.nielsen.com)

# SPECIALE NIELSEN

## Il mercato del Make up

Nel 2018 (AT 30/12/2018), il mercato della **Cosmetica** registra a Totale Italia (Iper+Super+Liberi Servizi+Specialisti Drug+Discount) una crescita del +3.8% a volume e del +8.1% a valore grazie ad un aumento di prezzo medio. La crescita del comparto è guidata dalle categorie:

### Cosmetica Valori a volume

	AT precedente 31 dicembre 2017	AT corrente 31 dicembre 2018	var. %
Italia	52.498.268	54.485.199	3,8
Italia Area 1	7.008.218	6.847.362	-2,3
Italia Area 2	4.201.396	4.202.839	0,0
Italia Area 3	3.940.563	3.992.800	1,3
Italia Area 4	2.927.038	2.907.897	-0,7
Italia Iper	6.876.124	6.589.042	-4,2
Italia Supermercati	5.239.130	4.976.201	-5,0
Italia Liberi Servizi	1.401.058	1.267.740	-9,5
Italia Specialisti Drug	34.421.053	36.534.300	6,1
Italia Specialisti Drug Area 1 2 3 stc	26.476.897	28.104.941	6,1
Italia Specialisti Drug Area 4 stc	7.944.156	8.429.358	6,1
Italia Discount	4.560.903	5.117.916	12,2

### Cosmetica Vendita Valore in Euro

	AT precedente 31 dicembre 2017	AT corrente 31 dicembre 2018	var. %
Italia	282.050.313	304.931.221	8,1
Italia Area 1	33.919.421	32.488.106	-4,2
Italia Area 2	18.250.696	17.816.013	-2,4
Italia Area 3	14.422.293	14.265.219	-1,1
Italia Area 4	6.209.450	6.300.416	1,5
Italia Iper	42.111.104	41.092.457	-2,4
Italia Supermercati	21.606.746	19.984.271	-7,5
Italia Liberi Servizi	1.938.848	1.749.308	-9,8
Italia Specialisti Drug	209.248.453	234.061.463	11,9
Italia Specialisti Drug Area 1 2 3 stc	167.280.566	186.227.229	11,3
Italia Specialisti Drug Area 4 stc	41.967.885	47.834.237	14,0
Italia Discount	7.145.162	8.043.718	12,6

### Unghie valori a volume

	AT precedente 31 dicembre 2017	AT corrente 31 dicembre 2018	var. %
Italia	19.209.271	18.912.115	-1,5
Italia Area 1	3.414.189	3.300.152	-3,3
Italia Area 2	2.028.223	2.088.357	3,0
Italia Area 3	2.283.826	2.296.962	0,6
Italia Area 4	2.027.398	1.963.899	-3,1
Italia Iper	2.600.189	2.475.107	-4,8
Italia Supermercati	2.942.395	2.825.499	-4,0
Italia Liberi Servizi	1.162.317	1.064.213	-8,4
Italia Specialisti Drug	9.455.635	9.262.745	-2,0
Italia Specialisti Drug Area 1 2 3 stc	7.428.569	7.381.445	-0,6
Italia Specialisti Drug Area 4 stc	2.027.066	1.881.300	-7,2
Italia Discount	3.048.735	3.284.550	7,7



**Unghie**, rappresenta il 34.7% delle vendite a volume ed il 16.0% delle vendite a valore del mercato. La categoria evidenzia trend negativo sia a volume -1.5% che a valore -0.5%

**Accessori Trucco**, cresce del +5.9% a volume e del +16.5% a valore; questa categoria cresce particolarmente in Area 2 e negli Specialisti Drug dove si registra un trend in crescita a doppia cifra sia a volume (+14.6%) che a valore (+26.7%);

**Labbra**, vale il 13.1% a volume ed il 16.2% a valore sul totale mercato Cosmetica, cresce del 9.4% a volume e del 14.3% a valore; il canale Specialisti Drug è responsabile del 79.7% delle vendite a volume e dell'82.9% a valore della categoria ed è il canale che traina la crescita, con un trend a volume del +12.2% e a valore del +17.1%;

**Occhi**, il cui peso è del 25.6% a volume e del 32.4% a valore sul totale mercato Cosmetica, mostra trend positivo sia in volume (+7.4%) che in valore (+9.9%); la crescita è guidata dal canale Specialisti Drug, e dal canale Discount che evidenzia una crescita a doppia cifra sia a volume +30.8% che a valore +18.1%.

#### Labbra valori a volume

	AT precedente 31 dicembre 2017	AT corrente 31 dicembre 2018	var. %
Italia	6.511.208	7.126.478	9,4
Italia Area 1	555.287	579.510	4,4
Italia Area 2	408.591	397.580	-2,7
Italia Area 3	286.016	302.916	5,9
Italia Area 4	197.768	163.715	-17,2
Italia Iper	567.529	589.391	3,9
Italia Supermercati	352.088	333.098	-5,4
Italia Liberi Servizi	26.244	21.307	-18,8
Italia Specialisti Drug	5.063.545	5.682.757	12,2
Italia Specialisti Drug Area 1 2 3 stc	3.857.708	4.311.053	11,8
Italia Specialisti Drug Area 4 stc	1.205.837	1.371.705	13,8
Italia Discount	501.802	499.926	-0,4

#### Occhi valori a volume

	AT precedente 31 dicembre 2017	AT corrente 31 dicembre 2018	var. %
Italia	12.962.221	13.924.745	7,4
Italia Area 1	1.397.607	1.418.822	1,5
Italia Area 2	779.047	736.217	-5,5
Italia Area 3	649.991	671.685	3,3
Italia Area 4	302.853	339.953	12,3
Italia Iper	1.711.692	1.618.591	-5,4
Italia Supermercati	760.814	705.289	-7,3
Italia Liberi Servizi	39.046	34.471	-11,7
Italia Specialisti Drug	9.832.723	10.758.068	9,4
Italia Specialisti Drug Area 1 2 3 stc	7.611.036	8.293.059	9,0
Italia Specialisti Drug Area 4 stc	2.221.687	2.465.009	11,0
Italia Discount	617.946	808.326	30,8

#### Viso valori a volume

	AT precedente 31 dicembre 2017	AT corrente 31 dicembre 2018	var. %
Italia	9.053.566	9.615.888	6,2
Italia Area 1	901.955	901.372	-0,1
Italia Area 2	538.871	515.418	-4,4
Italia Area 3	398.739	410.416	2,9
Italia Area 4	168.169	219.756	30,7
Italia Iper	1.207.102	1.170.164	-3,1
Italia Supermercati	549.282	502.908	-8,4
Italia Liberi Servizi	25.261	23.344	-7,6
Italia Specialisti Drug	7.045.832	7.568.926	7,4
Italia Specialisti Drug Area 1 2 3 stc	5.253.636	5.584.281	6,3
Italia Specialisti Drug Area 4 stc	1.792.196	1.984.645	10,7
Italia Discount	226.090	350.546	55,0

**Viso**, è responsabile del 17.6% dei volumi e del 28.7% a valore del comparto Cosmetica; cresce del +6.2% a volume e del +9.1% a valore. Gli Specialisti Drug rappresentano il 78.7% del fatturato totale della categoria Viso ed evidenzia una crescita a volume del +7.4% e del +12.4% a valore. Per la categoria Viso trend negativi sia a valore che volume nei canali Iper, Super e Liberi Servizi, crescita a doppia cifra nel Discount (+55% volume e +25.6% a valore).

Analizzando i segmenti, notiamo che la crescita delle vendite degli **Accessori Trucco** è trainata dal segmento **spugne** che cresce del +6.5% a volume e del +18.4% a valore, e dal segmento **pennelli** che cresce a doppia cifra sia a volume (+29.9%) che a valore (+39.8%).

La crescita della categoria **Labbra** è guidata dai **rossetti**, che fanno registrare trend in crescita a doppia cifra sia a volume (+13.7%) che a valore (+18.1%), le **matite per il contorno labbra** mostrano lieve crescita a volume (+0.5%), mentre a valore del +2.8%.

Per quanto riguarda la categoria **Occhi**, il  **mascara** risulta il segmento che sviluppa la maggior parte del fatturato della categoria (47.7%): cresce sia a volume (+6.9%) che in valore (+8.2%), ottima anche la performance del segmento degli **ombretti** che fa registrare un trend del +7.6% a volume e del +7.2% a valore. La categoria **Viso** cresce in particolare grazie al contributo positivo dei **correttori**, della **cipria**, del **farde** e del **fondotinta**. Il calo della categoria **Unghie**, infine, risulta trainato dal calo delle vendite dei **levasmalto**, **smalto rinforzante** e **colorante**.

<sup>1</sup> Il riferimento alle Aree non considera gli Specialisti Drug, ma include solamente Iper, Super, Liberi Servizi e Discount.



il software gestionale per parrucchieri

# BeautyCHECK<sup>®</sup> Salon

- ✓ **Gestione** COMPLETA del Salone
- ✓ Web APP per **clienti** e **Fiches su Tablet**
- ✓ **Planning** appuntamenti e reminder
- ✓ **Time-Line** Tecnica
- ✓ **Marketing** AUTOMATION
- ✓ **Booking** ONLINE

ti aspettiamo al  
**COSMOPROF**  
stand F52G51 PAD 30

SOFTWARE ONLINE New  
App per i tuoi clienti



**RICHIEDI UNA DEMO GRATUITA**

☎ 0373 970241 🌐 [www.beautycheck.it](http://www.beautycheck.it)

✉ [info@beautycheck.it](mailto:info@beautycheck.it) **f** [/beautycheck.it](https://www.facebook.com/beautycheck.it)



# LE NOVITÀ 2019 PER LA GESTIONE DEL SALONE

*Anticipazioni e curiosità  
sui prodotti che verranno  
presentati al Cosmoprof*



Iniziare ad utilizzare un **software gestionale** può darti diverse *opportunità*.

Più tempo, più organizzazione, strumenti per comunicare in modo professionale, dati per monitorare l'attività, servizi online per il cliente...

In aggiunta a tutto ciò ci sono ulteriori vantaggi, legati al fatto che Area Salon è un gestionale online.

**Mobilità e flessibilità**, più **sicurezza** per i tuoi dati grazie al sistema cloud.

La prenotazione online e la gestione del marketing ti daranno modo di **fidelizzare** i clienti e "far colpo" sui nuovi: la semplicità di poter prenotare a qualsiasi ora e in un click, scoprire la tua professionalità, grazie alle newsletter ed al tuo sito web...

Le novità 2019 completano la gestione del salone con un **punto vendita** in cui sarà possibile vendere servizi e prodotti, **gestendo la parte fiscale anche dal software online** e "avvicineranno" il cliente al salone grazie all'**App**.



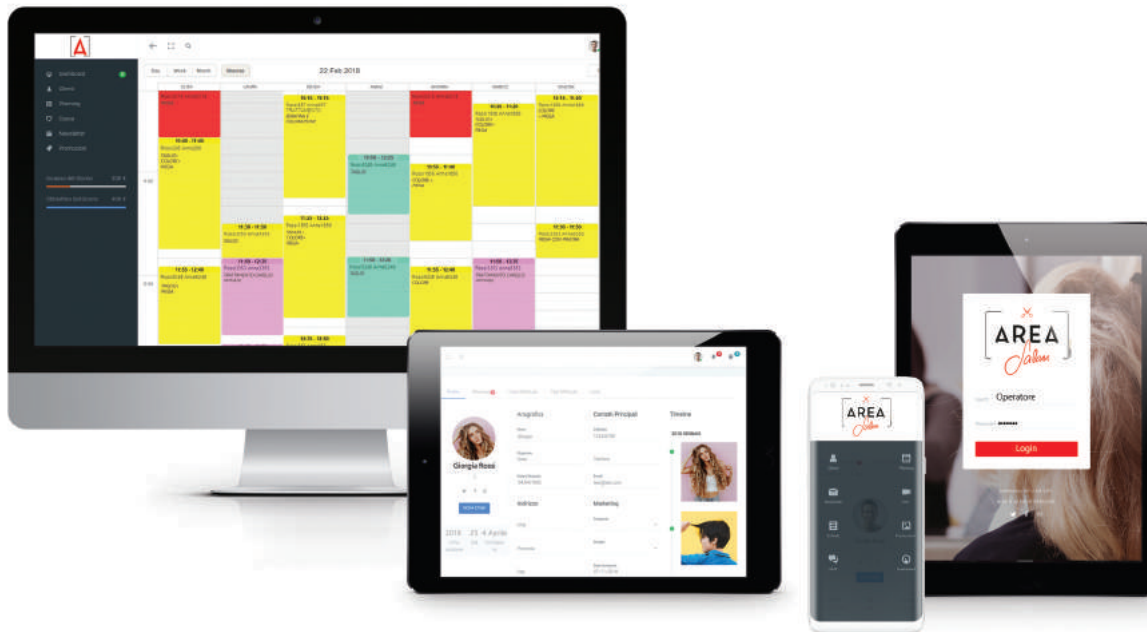
# Il nuovo software gestionale online per tablet, smartphone e computer (compatibile con apple, windows, android)

Area Beauty è l'espressione della *flessibilità* nella gestione in Salone.

Si può utilizzare su tutti i tipi di Tablet e Smartphone, in piena *mobilità*, all'interno e all'esterno della struttura.

Si adatta perfettamente ad ogni dispositivo fornendo un'esperienza di utilizzo semplice e immediata.

In breve? *Rapidità, collaborazione, comunicazione, efficienza.*



## Le funzionalità di Area Salon

### Anagrafica Clienti

Le informazioni principali, la foto, i contatti, le informazioni marketing e la privacy del cliente.

### Scheda tecnica

Colorazioni, valutazioni tecniche e storico dei look.

Forma del viso, struttura del capello, cure e consigli, preferenze, colorazioni precedenti e prodotti proposti...

Grazie al tuo tablet o smartphone potrai scattare una foto e aggiungerla direttamente alla scheda tecnica del cliente.

### Time-Line Tecnica e Fotografica

Uno storico completo di informazioni tecniche, fiches passate del cliente, fotografie di tagli e colori..

Il tutto visibile grazie ad uno scorrimento verticale sui vari dispositivi. (ideale da smartphone e tablet).

### Planning

Un'agenda semplice da compilare e personalizzabile. La presa appuntamento è immediata,

grazie alla selezione rapida di uno o più appuntamenti, ai tempi preimpostati, ed ai servizi preferiti del salone e del cliente.

Quotidianamente è possibile inviare reminder degli appuntamenti personalizzati,

via email o sms, con il nome, il servizio, la data e l'ora.

### Gestione del Personale

Inserisci i turni, le presenze, le assenze e le ferie di ogni operatore, per gestire in semplicità gli appuntamenti e il booking online.

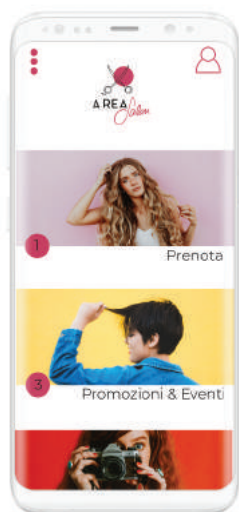
### New - Punto Vendita

Vendi servizi e prodotti, salvando ogni dato nello storico del cliente e nelle sue preferenze.

Avrai a disposizione una dashboard con l'incassato e la previsione di incasso della giornata.

Potrai fissare anche degli obiettivi per stimolare gli operatori.





## New - App per i tuoi clienti

Un'altra novità, disponibile gratuitamente per chi attiva il pacchetto marketing e il booking online è l'App **Area Salon**.

Questa applicazione è pensata per il cliente che può rimanere sempre connesso al salone.

Le funzionalità principali sono:

- Gallery personalizzabile con foto dell'attività, dei lavori e del team;
- Le info e i dettagli del negozio
- Prenotazione online dei servizi 24h su 24
- Promozioni e coupon
- Eventi e novità
- Notifiche Push per il promemoria appuntamenti e per le nuove promozioni.

## New - Fatturazione Elettronica

A partire dal 1 gennaio 2019 è obbligatoria la fatturazione elettronica fra privati (partite IVA e consumatori finali), ossia la produzione, trasmissione e conservazione delle fatture (10 anni) attraverso un sistema digitale.

Grazie al software gestionale BeautyCheck è possibile gestire sia l'esportazione in XML che il ciclo attivo e passivo.

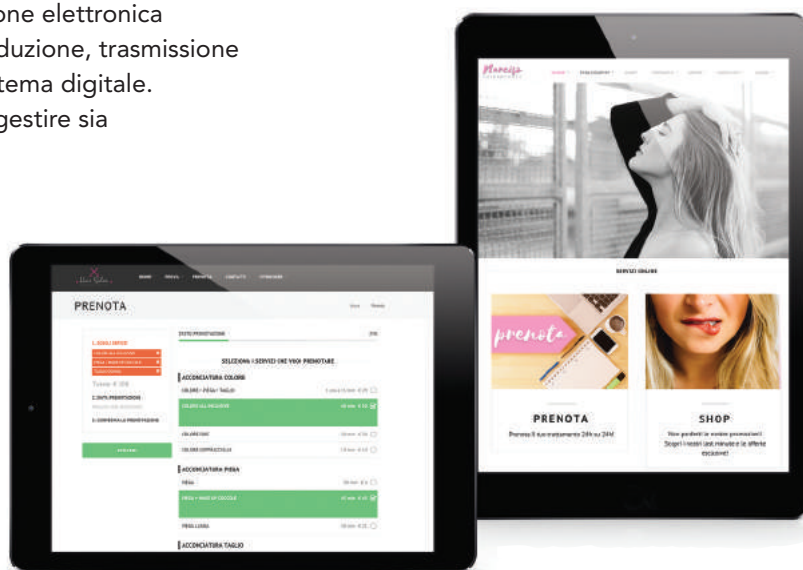
Il ciclo attivo deve essere attivato da tutti coloro che inviano fatture ai propri clienti.

Il ciclo passivo, invece, rappresenta la possibilità di ricevere e conservare le fatture dei propri fornitori,

nel formato XML, all'interno di una console web. Questo è il formato richiesto dall'Agenzia delle Entrate

(al Sistema di Interscambio) e dovrà essere previsto durante la creazione delle fatture di vendita..

Ovviamente il formato pdf o cartaceo potrà essere utilizzato comunque.



## Conclusioni

I mezzi di gestione che scegli per il tuo salone hanno un'importanza sostanziale e spesso vengono lasciati in secondo piano, perché apparentemente non sembrano aumentare gli "incassi" immediati al Salone.

Per capirne l'importanza bisogna cambiare punto di vista: il senso di questi sistemi è legato al *medio Periodo* del mio Salone, in pratica come seminare un campo...

Nel breve periodo dovrò lavorarci ed investire il mio tempo e poco dopo dovrò solo raccogliere i frutti del mio lavoro senza fatica.

Il software gestionale è in grado di fare la differenza tra una gestione consapevole e una che procede per "inerzia".

*Consapevole* perché si innescano degli automatismi che mi aiuteranno nelle operazioni quotidiane,

**ma soprattutto sarà in grado di immagazzinare informazioni e dati che mi permetteranno di conoscere la situazione reale e i bisogni del mio salone.**

## L'azienda

L'azienda Info-Lan ha un'esperienza pluriennale nell'universo Beauty, sviluppando servizi e contenuti gestionali su misura. Grazie al contatto diretto coi nostri clienti abbiamo imparato a capire come lavorate e a "intercettare" le vostre necessità per sviluppare prodotti e servizi sempre in linea con le tendenze del mercato ma, soprattutto, plasmati a misura di Salone; come il software **Beautycheck Salon**, la piattaforma web **myBooker** e il nuovo software gestionale online **Area Salon**.





® **EBS**  
MEXICO

**27/28/29**  
**OCT 2019**

**23<sup>rd</sup>**  
Edition

THE BIGGEST INTERNATIONAL  
SHOW OF PROFESSIONAL  
BEAUTY IN LATIN AMERICA

## MAIN SHOW AND SEMINAR

FAROUK<sup>®</sup> BY  
CHI<sup>®</sup> | BIOSILK<sup>®</sup> **Frati**

Official sponsor of  
  
MISS+UNIVERSE<sup>®</sup>

Photo courtesy of Farouk Systems



THE BEST FORUM TO CLOSE  
DEALS **+80,000 VISITORS**

**+ 3,000 PROFESSIONAL  
BEAUTY BRANDS**

**CLUB ELITE: PROGRAM FOR THE MOST  
QUALIFIED BUYERS IN THE INDUSTRY**

BEAUTY MEXICO  
**ONE2ONE SUMMIT**  
ENHANCING BUSINESS OUTCOMES

**SALES**

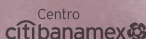

**Lili Carballido**  
Show director & Sales  
Ph. +52 (55) 8852 6183  
lcarballido@reedexpo.com

EXPO BEAUTY SHOW



[www.expobeautyshow.com](http://www.expobeautyshow.com)

EBS and the Expo Barber Show logo are trade mark  
of Reed Exhibitions Mexico SA de CV.

Venue  Centro **citibanamex** Organized by  Reed Exhibitions<sup>®</sup>





1



3



2



4



5



**1 Hair Beauty Excellence** Nika lancia Liquid Pigments, una serie di sei pigmenti purissimi realizzati per gli acconciatori che desiderano andare oltre il solito colore, con un risultato personalizzato. I Liquid Pigments si possono miscelare con trattamenti diversi creando giochi cromatici personalizzati. **2.** La nuova linea di colorazione permanente in crema **Jean Paul Myné** è Color Juice con l'innovativo design, è prodotto sotto azoto per garantirne l'integralità e sostituendo l'acqua con l'Aloe Vera e altre sostanze, migliorano il benessere di capelli e cute durante la colorazione. **3.** **Cosmo** propone Emotion Free, le nuance senza ammoniac, PPD e Resorcina e promuovono un approccio al colore per un benessere olistico. Le sostanze chimiche dannose sono state sostituite da ingredienti a basso impatto tossicologico. Adatte a qualsiasi tipo di cuoio capelluto, anche il più sensibile. **4.** Axenia, marchio professionale **SOCO**, amplia la gamma Smart.plex, un colore diretto per il trattamento in salone e il mantenimento a casa, rispondendo alle più attuali tendenze moda. Le 4 nuove nuance uniscono le performance e la qualità delle colorazioni ai benefici del trattamento ristrutturante Factorplex. **5.** La linea cosmetica di colorazioni permanenti in crema **Elgon** nasce nell'ambito di Moda&Styling. L'evoluzione nelle proposte lo rendono al passo con le mode del momento, offrendo una vasta disponibilità di nuance. Il colore è più pieno, intenso e duraturo. I capelli sono più sani e forti, grazie al suo effetto ricostruttivo sulle cuticole. **6.** La formula studiata dai laboratori **Edelstein** a base di Quinoa, l'Oro degli Inca e di Ceramidi garantisce lucentezza e contrasta gli effetti dei radicali liberi grazie al sistema Y-Defend che si suddivide in 3 fasi: shampoo, maschera, fiala. Colore brillante, intenso e protetto nel tempo con risultati superiori ai normali prodotti professionali. **7.** **Schwarzkopf Professional** lancia Igora Vibrance, la nuova colorazione demi-permanente extra idratante con una formula liquida che può facilmente

trasformarsi in gel o crema. Dona fino al 100% di lucentezza in più e un'incredibile protezione del capello. Sono 68 nuance che si combinano armoniosamente con le nuance di Igora Royal. **8.** Freecolor è la colorazione in crema proposta nella new formula senza ammoniac, resorcina, PPD (Parafenilendiamina) da **Haircos**, è altamente innovativa e performante. I principi attivi contenuti all'interno, come l'Olio di oliva ed il burro di karité, nutrono e proteggono consentendo una copertura dei capelli bianchi al 100%. **9.** La nuova formulazione di Liposome Hair Color di **Chenice** trasforma il concetto di colorazione in un trattamento cosmetico che lascia i capelli lucidi e brillanti. È a basso contenuto ammoniacale, gradevole nella profumazione e delicata. I pigmenti ultra-puri assicurano un'ottima copertura dei capelli bianchi, massima tenuta del colore con riflessi intensi. **10.** Byokróme [de] color di **Sinergy Cosmetics** è la rivoluzionaria pasta a base di pigmenti puri e oli di derivazione naturale che decolora e colora in un solo step, in maniera progressiva, prendendosi cura del capello e rispettando la cute grazie al Give Back contenuto nella sua formulazione. Per tutti gli stili, sempre più personalizzati.

6



8



9



10



7





11



13



15



12



14



11. Reverso hair color è la nuova colorazione in crema senza PPD (Parafenilendiamina) e senza ammoniaca, sviluppata e prodotta in Italia dai laboratori **Selective Professional**. È arricchita di una miscela di pigmenti di ultima generazione e di un blend di superfood centrifugati freschi. Assicura il 100% di copertura dei capelli bianchi, nel pieno rispetto della fibra capillare. 12. Il nuovo concetto di colorazione **Raywell ColorPlex** si basa sulla fusione di tecnologie di ultima generazione e attivi di origine naturale: Keratina vegetale, estratti di Quinoa e il sistema di protezione Plex, per colorare i capelli nel totale rispetto della struttura capillare, rendendoli più forti, protetti, luminosi e migliorandone la struttura. 13. Nata dalla ricerca dei laboratori **Cotril** e dall'expertise dei Cotril Salons, Glow è la colorazione gentile, tono su tono, senza ammoniaca in gel o crema, colora delicatamente donando la massima brillantezza e rispettando la natura dei capelli. Utilizzatele singolarmente, in combinazione tra loro o anche abbinate alle altre colorazioni Cotril, per ottenere risultati personalizzati. 14. Per la massima personalizzazione del servizio "deco" in salone, i laboratori di **Itely Hairfashion** hanno creato la nuova linea Oh My Blonde!, un innovativo sistema di decolorazione per creare con facilità nuovi look, dal total blonde al balayage, dal sun kissed effect al tiger eye, in totale sicurezza, proteggendo la struttura dei capelli rendendola più forte ed elastica. 15. I Laboratori di Ricerca e Sviluppo **Davines** hanno creato View, il nuovo sistema di colorazione demi-permanente a pH acido formulata con ingredienti di origine naturale dal 88% al 93% e ingredienti biodegradabili dal 95% al 99%, in grado di soddisfare tutte le esigenze del colorista e della cliente, garantendo un'estrema lucentezza della fibra capillare. 16. Framcolor 2001 Intense è la nuova colorazione di **Framesi**. Le innovative

molecole coloranti in sinergia con un pool di ingredienti tra cui un bio-derivato di origine vegetale, l'estratto di liquirizia ed un prezioso agente idratante creano un sistema potenziato in grado di abbreviare il tempo di posa ed intensificare la profondità del colore, esaltando luminosità e brillantezza. 17. I laboratori **KYO** presentano Kyo Lumen, un trattamento colore ad ossidazione permanente dalla massima espressione cromatica e a lunga durata. Contiene estratti di Canapa e Zenzero, Luminescina, una molecola che assorbe le radiazioni UV potenzialmente nocive e le trasforma in una nuova sorgente di luce da irradiare sui capelli, accentuandone luminosità e lucentezza. 18. **Dott. Solari Cosmetics** propone la crema Love Me con principi attivi di ultima generazione. Colora e schiarisce con straordinaria dolcezza. È senza allergeni, senza parabeni, a ridotto contenuto di ammoniaca. Assicura la perfetta copertura dei capelli bianchi, offre un colore intenso e di lunga durata, estrema delicatezza, nutrimento e idratazione grazie ad una tecnologia innovativa. 19. Mokura Color di **Bioshine** è formulata con pigmenti ultra puri che danno stabilità al colore. L'Olio di jojoba e la cheratina offrono nutrimento, lucentezza e morbidezza. Con un basso contenuto ammoniacale e una copertura dei capelli bianchi fino al 100%. Veloce, colora in solo 10 minuti: il contatto minore, riduce eventuali l'irritazioni. 20. D Color di **Dust Diamond** grazie al suo bassissimo contenuto ammoniacale assicura nuance perfette. La cheratina presente nella formulazione dona forza e lucentezza allo stelo. Da usare con Aero Solution la nuova formulazione di ossigeni, per il totale sviluppo dei pigmenti nonché l'omogeneità e la perfezione delle melanine naturali nelle schiariture.

16



17



18



19



20





21



23



25



22



24



**21.** Incolor si avvale di una tecnologia innovativa, il sistema Hydra-Color, per garantire un'elevata azione idratante. Fin dalla prima applicazione la chioma sarà tangibilmente più corposa e setosa. La colorazione diventa quindi un autentico ed efficace trattamento di bellezza, in cui l'ammoniaca svolge un ruolo virtuoso e funzionale alla cura del capello. **22.** Rebitalia propone maschere in 14 nuance semi-permanenti pronte all'uso per colorare e ristrutturare nello stesso momento. I pigmenti aderiscono perfettamente alle fibre di cheratina per un'intensa riflessatura e luminosità. Senza ammoniaca e ossigeno, possono essere utilizzate come correttore in qualsiasi tinta, miscelabili tra loro per ottenere infinite sfumature di colore. **23.** La nuova colorazione **K-time** Radyca è la prima colorazione nutraceutica: copre il 100% di capelli bianchi, non contiene né siliconi né PPD (Parafenilendiamina) e assicura un colore uniforme e armonioso. Il sistema complesso protegge e nutre intensamente. L'Olio di Cocco e l'Isopentylidol agiscono come ingredienti idratanti, emollienti, rinvigorenti e rigeneranti. **24.** Choice è la nuova risposta colore **Medavita**, per tutte coloro che chiedono prodotti cosmetici green, privi di ingredienti considerati aggressivi, e prendersi cura con delicatezza di cuoio capelluto e capelli. Colora in maniera delicata, rispetta il colore di base senza stravolgerlo, copre in maniera naturale i capelli bianchi. **25.** Dai laboratori **Bright** nasce Nhair Color, un colorante per capelli formulato con Collagene, Keratina, oli ed estratti bio certificati, insieme a Nhair Oxy in diverse concentrazioni, protegge e ricostruisce la struttura capillare rilasciando una colorazione luminosa e naturale. **26.** Pop Hair **NHP** con Aloe Vera ed erbe della macchia mediterranea, è a basso

contenuto ammoniacale. È un prodotto a base di tensioattivi derivati dallo zucchero miscelato con oli vegetali e cere liquide, tali da evitare la deposizione del colore sulla cute e ridurre sensibilmente le irritazioni, grazie alla presenza di pro-vitamina B6. Disponibili 104 nuance. **27.** Double You Rebuilder è la colorazione di **Waland**. La sua formula contiene un mix di proteine a basso e medio potere molecolare che, in sinergia con altri componenti di origine vegetale, ristruttura e reidrata i capelli che diventano corpi e lucenti, garantendo la massima durata di colore e copertura dei capelli bianchi. Il colore aumenterà di riflesso e luminosità. **28.** Feel Easy di **Inco** è proposto in 44 nuance a basso contenuto ammoniacale che permettono ai capelli di riflettere un colore più lucido trattenendo per più tempo il pigmento. La sua formula contiene derivati dall'acido lattico che favorisce la stabilità del colore rendendolo più uniforme, più brillante e duraturo. La profumazione fruttata rende piacevole l'applicazione del colore. **29.** **Punti di Vista** presenta Blast & Color: otto colori per stupire con una capigliatura colorata o per creare dettagli viola, rosso, rosa, lilla, blu e verde (Iris love, Magic punch, Mermaid blue, Sweetie lavender, Pretty candy, Wild green, Glam gold, Precious silver). **30.** LK OPC-Oil Protection Complex è una colorazione permanente di **Lisap**, a bassissimo contenuto ammoniacale arricchita di preziosi ingredienti. Olio di Argan e Olio di Passiflora nutrono e proteggono i capelli durante il processo di colorazione. La tecnologia ibrida permette un bilanciamento della porosità dei capelli dalla base alle punte. Per un colore intenso, vibrante e omogeneo.

26



28



29



27



30







31



32



34



33



35

**31.** Mydentity di Guy Tang ha debuttato in Italia grazie ad **OP Cosmetics**. Pigmenti di nuance molto brillanti, facilmente miscelabili creano un mix perfetto di luci, ombre e sfumature che trasformano un semplice balayage in un capolavoro personalizzato. Sono disponibili colori pastello, metallizzati e il mix di paste & metallic. **32.** Grazie a Marco Todaro, lavorando per mesi a fianco dei chimici dei laboratori **Emsibeth** nasce Melody, la nuovissima colorazione Arpège priva di ammoniaca e con texture crema-olio, assicura il massimo rispetto per la fibra capillare e limita le riflessature arancio nelle tonalità medio scure. Un prodotto innovativo a partire dalla cartella colore: 32 nuance che offrono la possibilità di ottenere infinite tonalità. **33.** Grazie a una formulazione di ultima generazione, la nuova polvere decolorante 09power di Inimitable Blonde di **Hair Company** schiarisce fino a 9 toni. Il pigmento azzurro-viola evita il viraggio verso toni arancio-gialli, donando alla schiaritura maggiore uniformità e luce. Non stressa la fibra capillare e protegge il capello durante il processo di decolorazione. **34.** Hyperkrom di **Nevitaly** è una colorazione diretta in crema, senza ossidazione e senza ammoniaca. Una gamma di 7 colori + Hyperkrom Pasty (crema neutra) semi-permanenti a lunga durata che permette di creare facilmente tanti colori, da quelli shocking ai pastelli, ma anche di intensificare o tonalizzare i colori più naturali. **35.** Direct è un trattamento di colorazione diretta in crema per capelli studiato da **Sens.ùs**. L'esclusiva formula è arricchita con ARC: rinforza e ringiovanisce, svolge un'azione ristrutturante multifunzionale interagendo con le molecole del capello. Nella versione Fluo apporta riflessi intensi, nella versione Pastel regala riflessi intensi e duraturi senza il rischio di viraggi. **36.** La nuova linea My.Colors, ideata da **My.Organics**, propone nuance altamente professionali a colorazione permanente in olio/gel, che assicurano una totale copertura dei capelli bianchi. La sua formula è composta da olio naturale estratto della Foglia di Ulivo, unito al principio attivo Aminotech™, senza aggiunta di ammoniaca e siliconi. **37.** O-

Range Hair Color di **Togethair** copre i capelli bianchi al 100% e in modo uniforme e può schiarire le basi fino a quattro, cinque toni. A base di multi proteina condizionante, mantiene il giusto livello di idratazione. Suggestivi colori intensi toni caldi e forti con riflessi naturali, la sua formula bilanciata, priva di PPD, lascia un gradevole profumo fruttato. **38.** The Origin Color è l'innovativo sistema di colorazione permanente a basso contenuto ammoniacale in crema gel. La sua formulazione rigenera e assicura una durata del colore e perfetta copertura dei capelli bianchi. The Virgin Color sempre di **Nook** è una colorazione permanente ad ossidazione senza Ammoniaca e senza PPD, ad elevato potere trattante e nutriente, ideale per chi ricerca un'alternativa più delicata e naturale. **39.** Formulato con sostanze organiche, Maraes Permanent Hair Color di **Kaarel** è il rituale di colorazione senza Ammoniaca, PPD, Sles, Parabeni e Glutine, che nutre in profondità i capelli, rigenerandoli. Composta da oltre 50 nuance, è una colorazione delicata creata per incontrare le esigenze delle consumatrici più attente. **40.** Metallum è la colorazione metallica semi-permanente di **Nouvelle**, la marca avant-garde che ispira i parrucchieri di tutto il mondo con le ultime mode e tendenze. Una collezione di colori metallici che incarna l'essenza del metallo: brillantezza estrema e resistenza nel tempo grazie a Long-Lasting Color Technology. Disponibile in 15 nuance che sfumano dal grigio intenso ai toni rosati dei colori pastello. **41.** Adi propone Pulp Riot la colorazione diretta con una qualità superiore. Ha una gamma di colori che permette di esprimere tutta la propria personalità. Segue le ultime tendenze worldwide, è vibrante, scarica in maniera armoniosa e fedele, dura più a lungo.



36



39



40



37



38



41



42



43



44



45



46



**42.** Kolor Vibes by **Inebrya**: performante colorazione semi-permanente in gel senza ossidazione, senza ammoniaca a pH acido per capelli naturali, colorati o decolorati. Permette colorazioni vibranti e intense per un look più estremo o riflessature ad effetto gloss per un risultato più naturale. Massima delicatezza sui capelli. 100% vegan. **43.** Bionic Color presenta 3 nuove nuance biondo perla. Crema colorante permanente per senza ammoniaca e senza PPD, unisce le proprietà cosmetiche e condizionanti del collagene con i benefici illuminanti e rivitalizzanti dei microcristalli di zaffiro. Il risultato è un colore totale, puro, uniforme e protetto. **44.** Charcoal Color è la nuova gamma di colori al Carbone Vegetale, dalla texture grigia, pensati per esaltare la purezza dei capelli biondi. La famiglia è composta da 3 colori e 3 toner, tutti completamente Vegan. Charcoal Color si inserisce all'interno di Karbon 9, la nuova proposta di **Echosline** di trattamenti e prodotti tecnici al Carbone. **45.** No Yellow Color by **Fanola** rafforza la gamma professionale di colori con l'introduzione di toner colorati antigiallo in grado di realizzare differenti colorazioni finali, su capelli decolorati, colorati o schiariti, in base al riflesso residuo incontrato. Grazie agli speciali pigmenti tridimensionali, si possono ottenere risultati dal crazy al pastello. **46.** Beauty Drink Instant Wash è la gamma di shampoo refresh-satinanti altamente pigmentanti e dalla presa istantanea per mantenere o satinare istantaneamente biondi, bronde e copper. Sono ideali come satinanti preceduti da una tonalizzazione fredda e per mantenere più a lungo l'effetto satin oppure ancora come color refresh di riflessi caldi già esistenti. (Demeral). **47.** Zero è la colorazione delicata di **Vitality's** che protegge illumina e ristruttura. Sfumature intense e spezzate che illuminano il viso senza ammoniaca senza PPD (Parafenilendiamina) per limitare l'impatto allergico, adatta anche alle cuti più sensibili, un risultato di sicuro

successo ricco di riflessi, luminoso e brillante per soddisfare tutte le esigenze.

**48.** Hbright è il trattamento professionale **Oway** che dona extra luce ai capelli, avvolgendoli di luminosità e brillantezza. Il rituale ideale in salone dedicato ai capelli spenti, sbiaditi e opachi, al fine di far riscoprire la lucentezza naturale, lunghezze protette e più forti, effetti cromatici più naturali e risultati moda estremamente interessanti. **49.** Innovativa colorazione basata sul Sistema Tonalizzante ST esclusivo di **Tahe**, che consente di ottenere un processo di colorazione accelerato in soli 10 minuti, con risultati eccezionali in termini di copertura dei capelli bianchi, durata del colore e rispetto della struttura dei capelli. Il contenuto ammoniacale è ridotto. **50.** Comply Color è la colorazione per capelli **Bka** a base vegetale semi-permanente, che unisce estratti di piante a pigmenti minerali puri. Con il 92% di origine naturale, garantisce la totale copertura dei capelli bianchi, dona riflessi intensi e di lunga durata. Rende i capelli corposi, rinforzati, luminosi. Per la miscelazione si usa Purified Water un'acqua termale pura. **51.** **Emmediciotto** ha introdotto 4 nuove nuance che si aggiungono alla serie 'Special Base' della già ricca gamma di MIA: i Ceneri Intensi. Una colorazione in crema dalle performance molto elevate che, garantisce una perfetta e totale copertura dei capelli bianchi, donando riflessi visibilmente intensi e suggestivi nel tempo. Con passion fruit, ha un basso contenuto ammoniacale ed è PPD (Parafenilendiamina) free. **52.** **Nyce** presenta la sua colorazione permanente: Color Oil E.C.O. In olio senza Ammoniaca, PPD, (Parafenilendiamina), Resorcina, Conservanti, Siliconi e Derivati del petrolio. Nickel tested. Con oli e attivi naturali per il massimo rispetto della fibra ed un risultato cosmetico estremamente brillante.

47



49



51



48



50



52





53



54



55



56



57



58



59



**53. Pure Color Mask** è una maschera riflessante e ristrutturante per tonalizzare mèches e capelli colorati e per intensificare il colore dopo colori ad ossidazione. Riflessa, lucida, nutre e protegge. È veloce e facile da utilizzare. **54. Color Sweet Color** è una crema colorante di **Calmar Professional**, senza ammoniaca, senza p-phenilendiamine e con Olio di Cacao. La gamma comprende 42 nuance nelle serie: naturali, cenere, dorati, irisee, ramati, marroni/beige caldi, mogano, marroni freddi, tonalizzatori e potenziatori. **55. BBColor Beauty**, la nuova colorazione cosmetica tono su tono nutriente e senza ammoniaca, perfetta per ravvivare il colore, tonalizzare i biondi, correggere le sfumature. Non schiarisce, ma si fonde naturalmente con la base e copre fino al 50% dei capelli bianchi. **Helen Seward. 56. Protective Colour Cream** è la nuova colorazione cosmetica trattante marchiata **Rebeel**. Garantisce risultati tecnici alto-performanti e un'elevata protezione del cuoio capelluto. Arricchita con Shield P17 consente di ridurre di oltre il 40% la permeazione cutanea delle ammine aromatiche, in particolar modo delle fenilendiammine, riducendo i fenomeni di irritazione cutanea, di sensibilizzazione e di allergia. **57. Weet Natural Life** è un sistema delicato di colorazione in crema **Charme & Beauty** basato sulle proprietà cosmetiche dell'Olio dei Argan e delle proteine della Soia. Grazie alla formula senza ammoniaca, protegge dagli effetti indesiderati delle allergie. Capelli sani e lucenti alto potere schiarente, copertura totale dei capelli bianchi e lunga durata del colore. **58. Aveda** reinterpretava la colorazione demi-permanente con Full Spectrum Demi+™, formulato con il 93 % di ingredienti naturali. La nuova linea è facile da applicare, tempo di posa dai 5 ai 20 minuti, offre diverse possibili personalizzazioni del colore, rendendo i capelli istantaneamente più luminosi, migliorandone la condizione e rafforzandoli anche se danneggiati. **59. Colore ad alta protezione** con la crema colorante permanente **Compagnia Del Colore**. Divertirsi con il colore senza rischi, sperimentando un'infinità di soluzioni personalizzate. Questo è possibile grazie alle 136 nuance, a basso contenuto

alcalino, prodotta con tecnologia che favorisce la penetrazione del colore rispettando la struttura del capello garantendo la copertura al 100% dei capelli bianchi. **60. Comfort di Adarò** è una colorazione permanente senza ammoniaca e parabeni. Delicata ad azione veloce, mantiene in salute il fusto capillare e cuoio capelluto anche per il cliente più esigente o predisposti a irritazioni. Ricco di principi attivi testati e dermo affini garanzia 100% copertura di capelli bianchi, morbidezza e lucentezza. **61** La nuova colorazione Color Split nasce dall'esigenza di creare e scindere il mondo del colore **Philip Martin's** con un nuovo concetto di colorazione. molto versatile, senza schiaritura, che permette di creare un infinito numero di nuance senza porre limiti alla creatività del professionista. Dona al capello lucentezza, idratazione, morbidezza e forza alla struttura al capello. **61. Artecno** propone Jolly Bond, un carrello colore sinonimo di semplicità e leggerezza. Si contraddistingue per l'eleganza data dall'unione del legno naturale e del plex bianco. L'ampio piano può contenere diverse ciotole colore e permette di lavorare in comodità. Le tre ruote ne facilitano lo spostamento tra una postazione e l'altra.

60



61



**Biokera Vegan Color:** una colorazione vegana 100% naturale. Il colore, miscelato esclusivamente con acqua, si fissa sui capelli grazie a complessi processi di stabilizzazione, frutto di due anni di ricerca del team dei nostri laboratori interni. Pigmenti naturali arricchiti da minerali e piante provenienti dalla botanica ayurvedica sono i protagonisti della nuova linea di colorazione vegana Biokera Vegan di Salerm Cosmetics. Naturale ed efficace, ricca di benefici per i capelli e per il cuoio capelluto, dona alla capigliatura un' inimitabile brillantezza, nel totale rispetto dell'ambiente e della persona.

www.salerm.com



**sensùs**<sup>®</sup>  
H A I R L O V E R S

DIRECT



ECO & VEGAN  
FRIENDLY

PARABEN &  
AMMONIA FREE

*Pastel*



**FLUO**



*Let your hair talk*

[ilovesensùs.it](http://ilovesensùs.it)



@Sens.ùs



@sensùs\_hairlovers



# Cosmoprof 2019: l'irrinunciabile viaggio intorno al mondo beauty

Sarà all'insegna di tre importanti direzioni Cosmoprof Worldwilde Bologna 2019: crescita, sostenibilità, innovazione e ovviamente internazionalità. La manifestazione è in programma da giovedì 14 marzo a lunedì 18 presso il polo fieristico bolognese



Cosmoprof Worldwilde Bologna anche quest'anno rafforza il suo carattere internazionale votato ad unire la domanda dei più importanti buyer provenienti dai 5 continenti e le offerte delle aziende all'avanguardia nel comparto cosmetico. Ma c'è di più, il colosso della bellezza fa un passo importante verso l'innovazione e la sostenibilità attraverso le aziende leader di tecnologie produttive all'avanguardia, i prodotti d'ultima generazione, dando maggiore attenzione alle proposte più attente all'ambiente.

## Aumenta l'area espositiva grazie al beauty

È in crescita il numero degli espositori internazionali invogliati dalla presenza delle migliori aziende sul panorama internazionale, ma anche dal nuovo layout espositivo appena ultimato.

I numeri confermano questo trend: 250mila operatori professionali in arrivo da 170 Paesi nel mondo, la crescita complessiva della manifestazione si attesta all'8,2% afferma Gianpiero Calzolari, Presidente di Bologna Fiere. Nel settore beauty l'area espositiva si è allargata del 21%. Il comparto "hair" registra uno sviluppo complessivo del 4,5%, con un aumento significativo della presenza di aziende italiane, a testimonianza di un importante risveglio del mercato interno.

## Sostenibilità: stand eco compatibili

I nuovi padiglioni del quartiere fieristico del capoluogo emiliano (28-29-30) hanno un'anima eco compatibile, attenta a creare un'economia sostenibile e circolare. Entro il 2024 sono previsti grossi investimenti per rinnovare il 35% dei padiglioni. Per sfruttare al meglio spazi e potenzialità dell'area fieristica.

## Ecco le novità 2019 per il settore hair

Hairstylist, acconciatori, proprietari e operatori di salone, distributori di prodotti per la cura dei capelli troveranno il meglio del settore Hair nei padiglioni 25, 31, 32, 35 e, novità per l'edizione 2019, il 37. Crescono le aziende con un approccio "green" al mondo della cura del capello, e si rafforza il trend che vede protagonista il colore semi permanente: una soluzione meno impattante per il capello, che permette di restare la passo con le mode del momento senza minare la salute della cute.

## Hair Ring, la sfida young

L'iniziativa rivolta ai giovani talenti, Hair Ring, troverà spazio presso il centro servizi, nelle giornate di domenica 17 e lunedì 18 marzo. Cosmoprof e Camera Italiana dell'Acconciatura rinnovano la loro collaborazione per aiutare le nuove promesse ad emergere. Il mood dell'edizione 2019 è "Leonardo da Vinci": i partecipanti dovranno reinterpretare con proprio stile le acconciature create dal grande genio.

## Barber United Barbers Show

Dopo il successo della scorsa edizione, che ha visto coinvolti 5.000 barbieri provenienti da tutto il mondo, Cosmoprof accende i riflettori sul mondo della barberia internazionale. La novità per quest'anno è un nuovo padiglione

dedicato, il 35, per dare spazio alla crescita delle aziende e dei professionisti coinvolti. Domenica 17 e Lunedì 18 Marzo 2019 è previsto l'evento United Barbers Show. Uno dei più importanti meeting nel mondo della barberia.

## Altre tappe irrinunciabili

Il programma dei convegni è ricchissimo segnaliamo lunedì 18 la tavola rotonda a cura della Camera Italiana dell'acconciatura: "I giovani si raccontano: da apprendista a imprenditore. Il futuro che verrà" dalle 10-30 alle 12; Lounge Cosmetica Italia.

## Cosmopack dal 14 al 17 marzo

padiglioni 20-15-15a-18 e parte della hall 19

Grazie alla crescita del controterzismo vive una stagione d'oro: lo spazio espositivo è in crescita del 9% rispetto al 2018.

## Cosmo Perfumery & Cosmetics

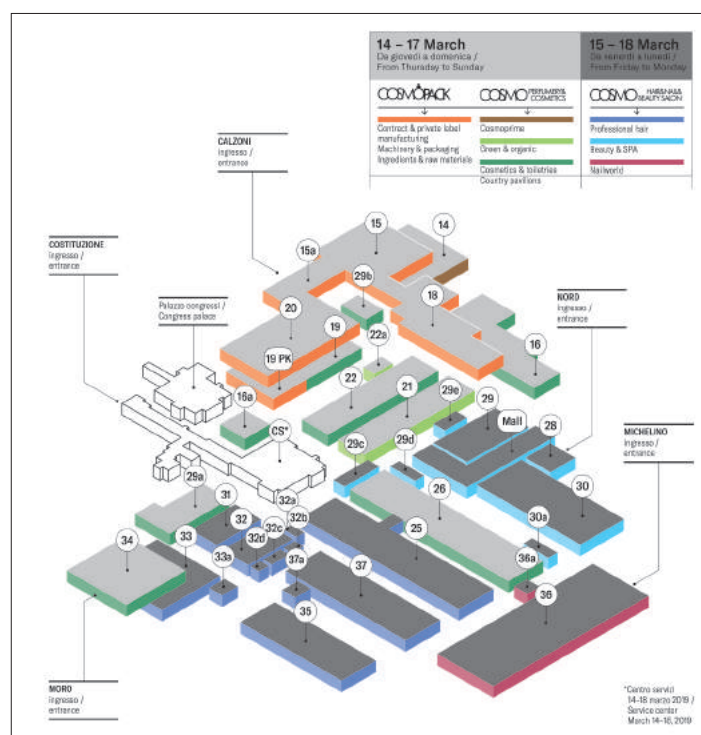
Cosmoprime, l'area dedicata alla cosmesi di alta gamma con una distribuzione selettiva, sarà al padiglione 14.

## Nails

Sarà al padiglione 36, storica location del settore. Green è la nuova parola d'ordine anche per smalti e trattamenti nail, con linee a base di ingredienti di origine vegetale. Crescono anche le aziende specializzate in smalti vegani, molto richiesti dal mercato.

## "Leonardo genio e bellezza"

La mostra celebra uno dei più grandi geni italiani e al suo contributo al mondo della cosmesi a 500 anni dalla sua scomparsa. Ideata dalla studiosa Maria Pirulli è promossa da Cosmetica Italia e Cosmoprof in programma dal 14 al 18 marzo presso il centro servizi.





# COSMOPROF

## WORLDWIDE BOLOGNA

**2020  
COSMOPROF**  
BOLOGNA, QUARTIERE FIERISTICO

**12 – 15 MARZO**

COSMOPACK COSMO PERFUMERY & COSMETICS

**13 – 16 MARZO**

COSMO HAIR & NAIL & BEAUTY SALON

A new world for beauty  
Bologna, Hong Kong,  
Las Vegas, Mumbai

[cosmoprof.com](http://cosmoprof.com)

Organizzato da  
BolognaFiere Cosmoprof S.p.a.  
Milano  
T +39 02 796 420  
F +39 02 795 036  
[info@cosmoprof.it](mailto:info@cosmoprof.it)

Company of



In collaborazione con



Con la partecipazione di







# Urbn la linea anti inquinamento!

Urbn Chenice copre un'esigenza recente: difendere i capelli dall'inquinamento e mantenere il cuoio capelluto detossinato. Ecco come l'hanno accolta e la propongono Riccardo Trulla e Monica Vanzo nel loro salone Villa Vanzo vicino a Vicenza

**Ha un effetto detox e anti inquinamento la linea Urbn di Chenice. Era quello che mancava sul mercato?**

Se in Asia il problema dell'inquinamento è davvero a livelli importanti e preoccupanti, in Italia sta iniziando ora ad essere una realtà tangibile. Tante clienti ci riportano come in settimana i capelli non mantengono la piega e si sporcano di più, andando in bici o in treno si ritrovano a doversi lavare più spesso. Con Urbn il problema si può risolvere.

**Come l'avete accolta in salone?**

Molto bene, sia noi che la clientela. È una linea innovativa, dal packaging accattivante con una formulazione che risolve un'esigenza nuova di bellezza e di benessere declinabile al femminile, ma anche alla clientela maschile se penso allo Shampoo.

**Cos'ha diverso dalle altre linee?**

È "agile" e con solo tre prodotti difende e rafforza la chioma dai danni ambientali e dallo smog, purifica e fa respirare il cuoio capelluto.

**E della sua formula cosa l'ha colpita? Quali sono i punti di forza?**

La sua formulazione protegge e purifica i capelli ed il cuoio capelluto dai danni ambientali e dall'inquinamento, grazie a Hydropom, un Licopene a base di acqua che è un principio attivo naturale ricavato dalle bucce di pomodoro coltivati in Italia. Il Licopene ha un effetto anti-radical, anti-inquinamento e anti-age che protegge anche dalle radiazioni UV. Test in vivo e analisi scientifiche confermano l'efficacia di questo principio attivo nel contrastare gli agenti inquinanti, garantendo dei capelli e una cute più sani e puliti.

**Come la spiegherà e proporrà ai suoi clienti?**

Partirò da un'immagine. Hai presente quanto tagli un pomodoro? La buccia è resistente, schermo, difende. Ecco come agisce sui capelli.

**E a chi li proporrà?**

La suggerirò soprattutto a chi fa sport e si sposta con i mezzi pubblici, chi va in bici. E a chi ha necessità di un effetto detox.

**Ci racconti dei prodotti, quale plus hanno singolarmente?**

Lo Shampoo oltre al Licopene, l'innovativo ingrediente detossinante e anti inquinamento, contiene tea tree oil, un batteriostatico naturale ad azione astringente e mentolo ed eucaliptolo, dalle proprietà rinfrescanti, decongestionanti, antisettiche e disinfettanti; olio essenziale di menta: ad azione balsamica, rinfrescante e igienizzante. Si deve tenere massaggiare e lasciare in posa per qualche minuto di relax.

La Mousse è comoda e senza risciacquo condiziona e ristruttura la chioma e ad azione detossinante ed anti-inquinamento. La consiglierò per chi ha bisogno di dare morbidezza, lucentezza e setosità. Il suo grande vantaggio è che non appesantisce il capello. Agevola la piega aumentando la scorrevolezza del



pettine. Contiene Licopene, ad azione detossinante ed anti-inquinamento. Contiene inoltre Ceramidi2, D-Pantenolo e olio di lino, che svolgono un'azione idratante ed emolliente, lasciando il capello lucido e vitale. Infine lo Spray multifunzionale ad azione detossinante ed anti-inquinamento senza risciacquo. Condiziona, districa, lucida e ristruttura. Lascia il capello soffice, lucido e morbido. Contiene Licopene, ad azione detossinante ed anti-inquinamento. Contiene olio di Argan, dalle proprietà antiossidanti, emollienti, idratanti e fortemente elasticizzanti e proteine del riso, del grano e della seta, che svolgono un'importante azione ristrutturante e nutriente. Queste proteine hanno un'elevata affinità con la fibra capillare su cui esercitano un'azione corporizzante e rivitalizzante.

**Qual è la vostra realtà?**

Il nostro salone VillaVanzo si trova a San Vito di Leguzzano in provincia di Vicenza. In nostro salone ha due postazioni. Con la mia compagna Monica offriamo un servizio di consulenza di bellezza, di immagine, lei si è diplomata all'accademia d'immagine di Torino, io invece, da anni mi occupo anche di formazione. Dal 2011 facciamo "In" Formazione per Daver a riguardo corsi di aggiornamento stilistico. Abbiamo unito le nostre capacità e curiosità proponendo al nostro cliente un'immagine, attenta alla personalità e al passo con la moda.



# °URBN



**LINEA AD AZIONE DETOSSINANTE ED ANTI-INQUINAMENTO**  
LINE WITH DETOXIFYING AND ANTI-POLLUTION ACTION

## CHENICE

Distributed by **DAVER** s.r.l.

via Marco Biagi 28 - Lomagna (Lecco) 23871 - Italy - [www.chenice.it](http://www.chenice.it)

**MADE IN ITALY**





# Il segreto del (nostro) successo

Luca Spurio è l'export manager di Farmavita, azienda che gestisce brillantemente grazie a una politica di spese oculate, ai valori di famiglia e investimenti in robotica 4.0

La storia dell'azienda, nata nel 1973 come laboratorio cosmetico, prende corpo quando nel 1990 la sua famiglia acquista Farmavita. Oggi è un brand hair care che registra un trend positivo anche grazie a una politica di investimenti intelligenti e una strategia di sviluppo internazionale, di grande respiro, ma che punta a un rapporto personalizzato.

## Qual è il segreto del successo di un bilancio in positivo in tutti questi anni?

Rinnovarsi continuamente.

Negli anni 90, all'inizio della nostra attività abbiamo investito sulla riformulazione dei prodotti professionali intercettando le formule che dessero performance a un prezzo contenuto. Dopo qualche anno, abbiamo intuito che l'export rappresentava una grande risorsa, e in pochi anni è diventato il fulcro dei nostri affari, la nostra reale vocazione. Oggi possiamo contare su una filiera controllata, una tecnologia produttiva avanzata e uno stabilimento di 16 mila metri quadrati a Locate Varesino (CO) con una produzione automatizzata e interconnessa. Siamo un'azienda: 4.0

## A cosa si devono i fatturati con il segno più?

Sono il frutto di decisioni, scelte strategiche maturate insieme alla mia famiglia che ha sempre seguito una politica di crescita che non coincideva con la classica filiera, non abbiamo mai creduto nella rete distributiva, a noi piace creare un feeling diretto con i buyer. I nostri clienti sono per il 98% esteri, per lo più Europa.

Entriamo nel Paese ascoltando e non imponendo la nostra politica. Nelle diverse nazioni ci sono necessità, culture differenti. Studiamo insieme al cliente il piano adeguato al loro mercato. Noi forniamo in 85 Paesi con prodotti hair care ed educational tecnici, materiale pubblicitario, che ciascuno può gestire autonomamente; ciascun paese sceglie il modo efficace, la giusta strategia.

## Quali sono i stati passi decisivi per migliorare i fatturati?

I reparti chiave sono gestiti da membri della famiglia, questo è fondamentale. Io e mia sorella abbiamo ereditato e portato avanti dai nostri genitori un'economia oculata. Quando si pensava a un investimento qualsiasi si ragionava attentamente considerando: "Serve? Non serve? Quale sarà il ritorno?". Tagliando i costi che noi abbiamo considerato superflui, abbiamo avuto modo di investire gli utili in formazione e tecnologia.

Dal 2008 ad oggi abbiamo triplicato i fatturati. All'inizio ci siamo lanciati sul mercato con una politica di prezzo favorevole, poi negli anni, per essere competitivi abbiamo unito il nostro brand a una cultura di formazione, educational e abbiamo dato una grande spinta di

innovazione al prodotto, investendo in ricerca e sviluppo.

Oggi tanti Paesi fanno prodotti a basso costo, penso alla Turchia, Messico... a questo punto devi stare un passo sopra: ci siamo rinnovati offrendo un prodotto di alta qualità e formazione professionale.

Bisogna essere allineati con chi desidera tutti i giorni essere all'avanguardia, spingersi ogni giorno più in là. Rinnovarsi. Solo così batti la concorrenza.

## Lei, professionalmente, come si rinnova?

Osservo e studio. Cerco costantemente di intercettare, anticipare quello che i consumatori chiedono e tradurlo in prodotti di alta qualità. Con mia sorella che dirige il reparto sviluppo prodotti ci interroghiamo sui lanci del prodotto dalla materia prima al pack. Controlliamo l'intera filiera. Siamo in lancio con una linea Luxury che apra la mentalità ai distributori, che offra qualcosa di gratificante agli acconciatori e ai loro clienti, sia nella texture e nel profumo. Se un prodotto è piacevole, possiede formule efficaci, lo si compra senza pensare troppo al costo.

## Qualità, efficacia e prezzo come riuscite a conciliare?

Controllando tutta la filiera. Noi partiamo dalla materia prima di alta qualità che cerchiamo di comprare a prezzi vantaggiosi. Poi abbiamo colto l'opportunità di essere all'avanguardia: abbiamo investito sull'automazione e robotizzazione dei macchinari: siamo un'azienda 4.0. Abbiamo optato per la robotica per eliminare i costi degli errori, nella produzione, nella confezione. Questo investimento è stato fondamentale perché avvantaggia anche il processo produttivo e di confezionamento è rapido e standardizzato al 100%. Inoltre, riduce i costi del personale. Una mossa che ci consente di risparmiare e reinvestire nell'arco di pochi anni.

## Un altro passo importante del vostro successo è stato entrare le mercato del private label. Conferma?

Questo canale, sicuramente, ci ha imposto e ci impone una costante attenzione mantenere alto il livello. Da anni offriamo alle multinazionali la nostra tecnologia produttiva al passo con le tecnologie innovative. Anni fa il conto terzi rappresentava una grande fetta di business ora diamo molta più importanza alla nostra produzione. Anche questo doppio canale porta business.

## Quanto ci ha messo del suo in questo progetto?

Tutto me stesso. I nostri genitori ci hanno insegnato che essere professionisti significa mettersi in gioco senza guardare l'orologio. L'impegno se è una costante porta a frutti meravigliosi.



# *beautyworld*

## MIDDLE EAST

La più grande fiera internazionale in Medio Oriente dedicata al benessere, ai profumi, ai prodotti di bellezza e per capelli

15 – 17 aprile, 2019

Dubai, Emirati Arabi Uniti

➔ Prenotate subito il vostro spazio!

Tel: +39 028807781  
[www.beautyworldME.com](http://www.beautyworldME.com)

 messe frankfurt



# Il rituale detox

Chi abita in città lo sa bene: a soffrire per le polveri sottili e l'inquinamento non sono solo le vie respiratorie, ma anche la pelle e i capelli che assorbono risultando nel tempo spenti ed opachi. Per ovviare al problema Emsibeth propone Thermal Purify, il trattamento che purifica, detossina e protegge. E rilassa.

Per avere una chioma bella e sana non basta solo proteggerla, occorre adottare una routine per purificarla e detossinarla in modo da stimolarne l'ossigenazione ed il riequilibrio. Il cuoio capelluto sarà poi così più predisposto alla ricezione dei principi attivi dei successivi trattamenti. Thermal Purify è adatto a tutti i tipi di capelli e restituisce vitalità ed energia. Utilizzato settimanalmente in abbinamento al proprio trattamento Thermal, ne amplifica i benefici.

## I prodotti Thermal Purify contengono

**Acqua Termale Delle Terme di Giunone:** nota per le sue proprietà lenitive, rimineralizzanti e anti-infiammatorie.

**Acido Lattico:** ristabilisce il normale pH della cute e ripristina il corretto equilibrio della fibra.

**Moringa Oleifera:** nota anche come "albero miracoloso", può raggiungere i 10 metri di altezza ed è caratterizzata da fiori bianchi e foglie di colore verde smeraldo. Il frutto è simile ad un baccello che, giunto a maturazione, si apre liberando i semi, dai quali si ricava il prezioso olio che rafforza il fusto dei capelli e lo protegge dagli agenti esterni. La Moringa infatti è un potente attivo anti-inquinamento, fonte importante di proteine e vitamine tra cui l'Acido Palmitoleico, Oleico e Linoleico, Vitamina A e C. Ha un'attività testata ed efficace nel proteggere e purificare pelle e capelli dagli agenti inquinanti come ad esempio smog e fumo di sigaretta.

## Gamma prodotti

### Shampoo Purificante

Trattamento termale detergente, purificante e detossinante.

Efficace contro gli agenti inquinanti che si depositano su cuoio capelluto e capelli. Elimina anche i residui dei prodotti styling e del cloro.

### Condizionante Purificante

Completa l'azione dello Shampoo Purificante, fornendo un effetto condizionante ai capelli, che ritrovano leggerezza, vitalità e pettinabilità. Una formulazione delicata, adatta a tutti i tipi di capelli.

**Protettivo-Lucidante senza risciacquo** Crea uno scudo protettivo sui capelli contro le micro-particelle provenienti dall'inquinamento ambientale. Lascia i capelli lucidi, leggeri protetti e puliti più a lungo.



## Come si svolge il rituale

Tempo da dedicare: 20-25 minuti

- 1) Applicare in radice pH equilibrium.
- 2) Procedere con il massaggio Thermal.
- 3) Applicare il fango peeling-antiforfora, tenere in posa 10-15 minuti e risciacquare.
- 4) Effettuare lo shampoo purificante, risciacquare e ripetere l'operazione se necessario.
- 5) Procedere con il conditioner purificante, lasciare in posa 5' minuti e risciacquare.
- 6) Applicare lo spray protettivo-lucidante.
- 7) Non risciacquare e procedere con l'asciugatura.



**NEW**



— MAI PIÙ SENZA —  
*Humidity Proof*



ANTI-CRESPO

SCUDO PROTETTIVO  
A LUNGA DURATA

ANTISTATICO

**EMSIBETH**  
COSMETICS

MADE IN ITALY  
*with Love*



**NON FISSA  
NON SGONFIA  
NON APPESANTISCE**

*ma protegge dall'umidità!*



SCOPRI DI PIÙ

[emsibeth.it](http://emsibeth.it)



EMSIBETH SpA - Verona - Italy ■ T +39 045 503044 ■ F +39 045 503991 - [info@emsibeth.it](mailto:info@emsibeth.it)



# BBColor Beauty, le mille sfaccettature di un colore perfetto

Nasce un nuovo mondo di colore e di riflessi. La colorazione tono su tono è un servizio essenziale in salone, un vero trattamento di perfezionamento del colore



Colore realizzato con il metodo  
Degradé Planet  
[www.degradeplanet.it](http://www.degradeplanet.it)

Grazie alla sua estrema versatilità, ad essa si può ricorrere per dare tridimensionalità ai capelli, correggere le imperfezioni, valorizzare i riflessi o crearne dei nuovi, senza alterare la base naturale.

Ecco perché piace ed è richiesta in salone.

Per rispondere a questa specifica esigenza, dal laboratorio R&D di Helen Seward nasce **BBColor Beauty**, la nuova colorazione cosmetica tono su tono nutriente e senza ammoniaca.

Sono disponibili quarantuno nuance brillanti e intense per realizzare infinite sfumature e ottenere capelli perfetti, lucenti, naturalmente belli.

La nuova linea è perfetta per ravvivare il colore, tonalizzare i biondi, correggere le sfumature. Non schiarisce, ma si fonde naturalmente con la base e copre fino al 50% dei capelli bianchi, offrendo un'alternativa alla classica colorazione oppure uno strumento complementare per l'acconciatore: usato in combinazione ad altre tecniche, dà vita a infinite possibilità creative.

Con BBColor Beauty la colorazione diventa un vero trattamento cosmetico per i capelli. Colore vibrante, lucentezza estrema, riflessi sfaccettati senza compromettere la struttura della fibra capillare per un risultato ultra-trendy con un *finish* brillante e un tocco setoso.

Scopri di più: [www.helenseward.it](http://www.helenseward.it)

Visitateci al Cosmoprof Bologna! Pad. 25 – Stand B90-C89.

## BBCOLOR PIGMA, LA RIVOLUZIONE DEL COLORE

La gamma BBColor si arricchisce anche con la nuova linea BBColor Pigma, le nuove maschere pigmentate per sperimentare il colore. Studiate per un'applicazione rapida, sono ideali per ravvivare il colore, tonalizzare i capelli, realizzare infinite sfumature creative ed esaltare e definire ogni riflesso. Quindici nuance vibranti accompagnate da una maschera gloss per creare delicate riflessature pastello ed effetti di tendenza, oppure utilizzata stand-alone per un servizio illuminante.



*Helen Seward*  
hair products







VISITACI A  
**COSMOPROF BOLOGNA:**  
PAD 25, STAND B90-C89

## LE MILLE SFACCETTATURE DI UN COLORE PERFETTO

Nasce un nuovo mondo di colore e di riflessi, nasce BBColor Beauty, la colorazione tono su tono nutriente senza ammoniaca per realizzare infinite sfumature.



Colore realizzato con il metodo Degradé Planet - [www.degradeplanet.it](http://www.degradeplanet.it)

*Helen Seward*  
hair products

[www.helenseward.it](http://www.helenseward.it)



# Parlux: phon novità al servizio del professionista

Per offrire i migliori apparecchi professionali agli acconciatori e non solo...  
Parlux lancia al Cosmoprof Worldwide Bologna 2019 due nuovi asciugacapelli

Quest'anno Parlux, marchio made in Italy, conosciuto da più di quarant'anni a livello internazionale ed apprezzato da milioni di parrucchieri che, nel corso degli anni, hanno utilizzato i suoi asciugacapelli sempre al passo con i tempi,

Parlux ALYON®: design ergonomico e a forma prismatica, ben bilanciato, un concentrato di potenza e leggerezza, dalla lunga durata (ben 3.000 ore!) che, grazie all'innovativo motore K-ADVANCE PLUS® potente (2.250 Watt) e ultraleggero, assicura asciugature perfette e velocissime. La sua versione 2019 è ancora più attraente nella nuova colorazione giada cangiante. Questo apparecchio contiene al suo interno, le già note peculiarità tecnologiche che lo caratterizzano, come l'ormai indispensabile sistema a ioni negativi "Air Ionizer Tech" (emettitore di ioni negativi che elimina l'elettricità statica e permette di ottenere asciugature perfette e capelli morbidi e lucenti) e il sistema "cattura capelli" HFS, ovvero Hair Free System, il dispositivo che posto sull'aspirazione del phon trattiene e raccoglie i capelli mantenendo l'apparecchio più pulito ed efficiente nel tempo.

Questo asciugacapelli, dal design e dalla tecnologia avanzata, già best seller 2018, nella nuova versione di quest'anno soddisferà pienamente qualsiasi esigenza tecnico-professionale, donando persino un nuovo tocco di colore in salone!

(sono disponibili anche altre 8 versioni colorate: giallo, rosa, corallo, verde, turchese, bronzo, graphite opaco e nero opaco)

con caratteristiche tecniche adatte a soddisfare le loro performance professionali presenta al Cosmoprof Worldwide Bologna due importanti strumenti di lavoro, in particolar modo per i parrucchieri.



**SCHEDA TECNICA PARLUX ALYON®**  
Durata: 3.000 ore  
Potenza: 2.250 watt  
Portata d'aria: 84m³/h  
Resistenza a geometria variabile  
Tecnologia ionica "Air IonizerTech"  
Corpo anteriore "Anti-riscaldamento"  
Sistema cattura capelli "HFS - Hair Free System"  
Pulsante aria fredda  
Passacavo integrato  
3 metri di cavo robustissimo  
Interruttori "soft" per comfort d'uso ideale  
2 velocità - 4 temperature



**SCHEDA TECNICA PARLUX 3200 PLUS®**  
Durata: 2.000 ore  
Potenza: 1.900 watt  
Portata d'aria: 71m³/h  
Aria fredda istantanea azionata da microswitch  
3 metri di cavo robustissimo  
2 velocità - 4 temperature  
Eco-Friendly

La seconda novità è rappresentata dal phon Parlux 3200 PLUS®: versione rivisitata, sia tecnicamente che stilisticamente, dello storico modello Parlux 3200®, apparecchio molto conosciuto e usato nei saloni di tutto il mondo.

Questo asciugacapelli combina una potenza ideale di 1900 Watt associata ad un nuovo concetto di aspirazione, garantendo maggiore silenziosità ed un'asciugatura più potente e veloce.

Il suo design è impreziosito da un'elegante ghiera posteriore ed è disponibile in cinque diverse colorazioni: rosso, rosa, viola, argento e nero. Anche la produzione del Parlux 3200 PLUS® segue la filosofia Parlux Eco-Friendly, ovvero asciugacapelli realizzati con materiali plastici e carta riciclata e accorgimenti energy saving.



#WEAREPARLUX

PARLUX.IT



parlux  
**ALYON<sup>®</sup>**  
AIR IONIZER TECH

PERFEZIONE SENZA LIMITI

DA OLTRE 40 ANNI PENSIAMO AI PROFESSIONISTI

Motore professionale K-ADVANCE PLUS<sup>®</sup>  
Durata: 3000 ore  
Potenza ideale 2.250 Watt

Portata: d'aria 84 m<sup>3</sup>/h  
Tecnologia "Air Ionizer Tech"  
Dispositivo HFS - Hair Free System

  
THE HAIR CHOICE



# Cotril lancia Glow, la colorazione gentile

Spesso chi si avvicina per la prima volta al mondo della colorazione è alla ricerca di un prodotto delicato, che non stravolga il proprio colore di base, ma lo valorizzi, che copra i primi capelli bianchi in modo naturale. Glow, la nuova colorazione Cotril, nasce per questa esigenza



## Come usare e valorizzare Glow

**Glow Gel** e **Glow Cream** sono pensate per essere utilizzate singolarmente, in combinazione tra loro o anche abbinate alle altre colorazioni Cotril, per ottenere risultati personalizzati a seconda delle esigenze. Riflessi intensi, luminosità e omogeneità del colore: con Glow i capelli appariranno idratati, morbidi e straordinariamente luminosi.

## I prodotti:

**Glow Cream** è la colorazione in crema disponibile in 25 nuance ideale per valorizzare il proprio colore naturale con nuovi riflessi intensi e per coprire i primi capelli bianchi. Grazie alla Gomma di Guar, ingrediente naturale dalle note condizionanti e filmogene, protegge i capelli dai trattamenti chimici, agendo delicatamente; in questo modo il risultato colore è assicurato e la salute del capello tutelata.

**Glow Gentle Demi-permanent Hair Color** è una delicata colorazione in gel, disponibile in 31 nuance mixabili tra loro, ed è ideale per ravvivare, intensificare e valorizzare il colore, mascherando i primi capelli bianchi. Grazie alla sua tecnologia a pH acido, Glow Gel agisce solo superficialmente, riducendo al minimo i danni alla cuticola e preservando il suo stato.

**Glow Gentle Hair Gloss** va utilizzato in miscela con qualsiasi nuance, è ideale per personalizzare i risultati colore in base alle specifiche esigenze. Può essere usato anche da solo in miscela con lo specifico Glow Preparing Solution per donare lucentezza e luminosità ai capelli.

**Glow Gentle Preparing Solution** è il rivelatore per capelli specifico da utilizzare in miscela con Glow Gentle Demi-permanent Hair Color.

## Cos'è

Glow è la colorazione gentile tono su tono che colora in maniera delicata, lascia i capelli brillanti e rispetta la natura del capello.

## Le sue formule innovative

Sono in crema e in gel, non contengono ammoniaca e sono ideali per minimizzare la sensibilità cutanea senza rinunciare alla garanzia di un risultato tecnico professionale. Grazie ai suoi preziosi ingredienti, Glow è l'alleato ideale per tutelare la salute del capello e ottenere una lucentezza straordinaria. Sono caratterizzate da una piacevole profumazione.

## Gli ingredienti plus

Glow contiene la Polvere di Perle che ha un'azione illuminante e nutriente e dona un elegante aspetto glossy. L'Olio di Tsubaki che idrata e dona morbidezza ai capelli rendendoli forti e brillanti.

La Vitamina E è nota per le sue proprietà rinforzanti e antiossidanti; infine la Vitamina B6 dona un aspetto sano e protetto a lungo.





# T Novelli

PARRUCCHIERE

📍 Via Belvedere, 72  
Napoli  
☎ Tel. : 0810126105

📍 Via Nuova Poggioreale, 163 / C  
Napoli  
☎ Tel. : 0815544578







# I nuovi rituali parlano detox

Aleardo Scarano, acconciatore di Roma, ci descrive come grazie alla nuova linea Hype di Hantesis il suo salone si apre a nuovi servizi e interessanti business

## Perché è importante liberare i capelli e il cuoio capelluto dalle impurità per mantenerli in salute?

Ad oggi non conosciamo i danni reali che l'inquinamento provoca sui capelli. Dobbiamo però guardare avanti. Pensare alla nostra salute e non dimenticare che capelli e il cuoio capelluto assorbono tutto ciò che c'è nell'atmosfera, comprese le polveri sottili ed altre sostanze nocive presenti nell'aria delle aree inquinate. Quando c'è un'intensa esposizione ad agenti inquinanti, come monossido di carbonio, PM10 e ozono, i capelli sono destrutturati. Le cose peggiorano nei mesi invernali quando i livelli di queste sostanze aumentano. Ne consegue l'aumento delle dermatiti irritative nel cuoio capelluto, della forfora, risposte difensive della pelle. Questo disagio è amplificato dall'uso dei prodotti detergenti a basso costo che agiscono in maniera aggressiva.

## Oggi la clientela ha attenzione per l'haicare ?

Certamente. Il cliente finale tiene molto alla performance dei prodotti, da qualche anno presta attenzione alla qualità e all'efficacia. Non solo al prezzo. Quando si rende conto che il prodotto professionale dura di più e ha una performance efficiente non tornano indietro.

## In percentuale, della sua clientela in quanti soffrono di problemi legati al cuoio capelluto?

Quasi il 30% dei clienti presenta e lamenta questo tipo di complicazioni. Ad avere la peggio è chi lava quotidianamente i capelli con prodotti low cost.

## Quando questo problema è legato alla genetica e allo stress e quanto a fattori come l'inquinamento?

Farei un 50%.

## Come interviene in salone e a casa la linea HYPE di Hantesis?

Risolve queste problematiche grazie alla formulazione innovativa che protegge e purifica i capelli ed il cuoio capelluto dai danni ambientali e dall'inquinamento, grazie a **Hydropom**, un **Licopene** a base di acqua che è un principio attivo naturale ricavato dalle bucce di pomodoro coltivati in Italia. Il Licopene ha un effetto anti-radical, anti-inquinamento e anti-age che protegge anche dalle radiazioni UV. Test in vivo e analisi scientifiche confermano l'efficacia di questo principio attivo nel contrastare gli agenti inquinanti, garantendo dei capelli e una cute più sani e puliti.

## Come si sviluppa la linea?

Si parte dall'Hydro Shampoo detergente multifunzionale ad azione detossinante ed anti-inquinamento ideale sia su capelli normali che trattati. La sua formula contiene Licopene (detossinante ed anti-inquinamento), Tea Tree Oil (un batteriostatico naturale ad azione astringente), Mentolo ed Eucaliptolo rinfrescante e decongestionanti, antisettiche e disinfettanti e olio essenziale di menta (rinfrescante e igienizzante). Per i capelli che hanno necessità di idratazione c'è la Hydro-Repair Mousse che condiziona e ristruttura ad azione detossinante ed anti-inquinamento senza risciacquo. Contiene Licopene, Ceramidi2, D-Pantenolo e Olio di lino. Il tocco finale è dato dallo Spray multifunzionale ad azione detossinante ed anti-inquinamento senza risciacquo,



Hydro-Repair Mousse. Licopene, ad azione detossinante ed anti-inquinamento. Contiene olio di Argan, dalle proprietà antiossidanti, emollienti, idratanti e fortemente elasticizzanti e proteine del riso, del grano e della seta.

## Grazie a Hype può proporre nuovi servizi in salone?

Certo. Oltre a dare un rituale detox, possiamo offrire il servizio post colorazione, trattamenti idratanti o contro le doppie punte.

## Cosa ti piace di più di questa linea?

Dà una risposta concreta a un problema concreto: l'inquinamento. E poi che grazie a Hype i capelli sono sani, così la piega dura di più, la colorazione rimane a lungo.

## Qual è la vostra realtà?

Ho un salone di 160 metri quadrati a Roma nord dove il servizio hair è legato ad un'area estetica e soprattutto una consulenza di bellezza con un sistema che prende a cuore e valorizza a dettaglio la persona. Perché per noi ognuno è un essere speciale.



# HYPE



**LINEA AD AZIONE DETOSSINANTE ED ANTI-INQUINAMENTO**  
**LINE WITH DETOXIFYING AND ANTI-POLLUTION ACTION**

**HANTESIS®**

Distributed by **DAVER** s.r.l.

via Marco Biagi 28 - Lomagna (Lecco) 23871 - Italy - [www.hantesis.com](http://www.hantesis.com)

**MADE IN ITALY**



# Il tocco finale

Tools perfetti per definire l'acconciatura, spray per disciplinare le ciocche ribelli e completare il look: ecco le novità da portare in salone e suggerire anche a casa



## Spazzola lisciante

**Glide di ghd** è la prima spazzola lisciante che disciplina e liscia i capelli asciutti velocemente e con facilità - il tool perfetto avere splendidi capelli in pochissimo tempo. Questa spazzola a caldo scorre senza sforzo e in pochi secondi sui capelli asciutti. La tecnologia in ceramica con ionizzatore riscalda uniformemente la spazzola alla temperatura ottimale per lo styling di 185°C, per garantire i migliori risultati e capelli più sani. Gli ioni ristabilizzano l'equilibrio dei capelli per eliminare l'effetto crespo e lasciarli perfettamente morbidi e lucenti. La combinazione e l'alta concentrazione di setole corte e lunghe permettono di poter lavorare su sezioni di capelli ampie, ottenendo una texture morbida e naturale. Ottima per la rivendita.



## Spray nutriente con Avena e Tè verde

Nuovo pack per uno dei best seller di **Cotril Instant Beauty**, uno spray idratante e nutriente con effetto districante immediato, per capelli più docili e facili da pettinare anche se lunghi o mossi. Ammorbidisce istantaneamente la chioma rinvigorendo la fibra capillare e lasciando una piacevole profumazione sui capelli. Il suo segreto risiede nella speciale formula arricchita con Avena, dalle proprietà emollienti e nutritive, Tè Verde, antiossidante ed energizzante, Proteine del Grano, dalle proprietà nutrienti e protettive, e cheratina, dall'effetto ristrutturante. Inoltre, i filtri solari garantiscono protezione dai raggi UVA e UVB.



## Perfect Bun in un click!

**Invisibobble Clicky Bun** crea un "bun" perfetto senza dovere usare altre forcine. Inoltre, si confonde fra i capelli, non tira ed è leggero come una piuma. Il must have, per chi che non ama le cose complicate, è disponibile in due colori: To Be Or Nude To Be per i capelli biondi o comunque chiari, e Pretzel Brown per capelli castani o mori.

## Piastra in titanio

**Bhs - DHD3** è la piastra con i piatti in titanio che protegge il colore e ripara i capelli secchi. Il sensore termico garantisce una temperatura costante che può essere selezionata da 120° a 230°. Si spegne dopo 30 minuti di inutilizzo. Ha un display a led e



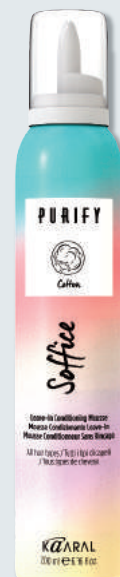
## Must have contro crespo e umidità

**Hulahoop Humidity Proof Emsibeth** crea uno scudo protettivo a lunga durata contro l'umidità. Antistatico ed anti-crespo, è l'ultimo tocco ideale prima di uscire. Un "must have" quotidiano, perfetto nei climi umidi o per mantenere protetto lo styling. Humidity Proof, non è una lacca, non fissa, non sgonfia, non appesantisce, ma protegge dall'umidità.



## Mousse per capelli soffici

Da provare la texture golosa di Soffice, la straordinaria Mousse di **Kaaraal** corporizzante senza risciacquo arricchita con Estratto di Cotone e Proteine del Latte, che nutre e disciplina i capelli proteggendoli dal calore di piastre e phon, per un risultato di estrema morbidezza.





# Dal cuore della natura, nasce Epurà la nuova linea haircare

Epurà è la nuova linea Care di Vitality's che offre in salone un nuovo concetto evoluto di bellezza che punta alla sostenibilità e alla personalizzazione del servizio con nuovi rituali di benessere



## Il plus di Epurà: il Pura Complex

Ha nella sua formula ingredienti provenienti dalla natura incontaminata delle Alpi e il meglio dalla tecnologia avanzata dei laboratori del brand. Il risultato è una linea che offre una nuova bellezza. Naturale, vera, pura. La tua bellezza.

È una linea professionale che contiene il Pura Complex, Complesso botanico multifunzionale attentamente selezionato in collaborazione con esperti botanisti per garantire un prodotto sicuro e biologico, dal seme all'estratto. È formulato con Melissa, Ginepro, Pino Silvestre, Iperico, Arnica Montana, Genziana.

Questo complesso è presente in tutte le formulazioni della linea, al quale si aggiungono attivi specifici per ogni famiglia, sempre derivanti dalle Alpi.

Epurà offre una bellezza sostenibile e garantisce prodotti sicuri per l'uomo e per l'ambiente.

## I plus dei "senza"

La rigorosa ricetta prevede ingredienti di origine naturale e la totale assenza di: Siliconi, sles, sls, coloranti artificiali, solfati, PPG, Parabeni e Phtalati.

## Il percorso in salone: una nuova prospettiva

Epurà porta in salone una nuova architettura di gamma orizzontale, con una suddivisione in fasi successive e sinergiche. La nuova prospettiva Vitality's nel trattamento di cute e capelli.

È una linea con una nuova architettura di gamma, una personalizzazione a misura della singola cliente, perché l'acconciatore dopo un'attenta analisi della cliente costruirà su misura per lei il singolo trattamento.

Una "coccola" riservata al cliente per ogni fase del percorso in salone.

Dal momento di benvenuto a quello di applicazione dell'elixir, <sup>[1]</sup> <sup>[2]</sup> <sup>[3]</sup> <sup>[4]</sup> <sup>[5]</sup> <sup>[6]</sup> <sup>[7]</sup> <sup>[8]</sup> <sup>[9]</sup> <sup>[10]</sup> <sup>[11]</sup> <sup>[12]</sup> <sup>[13]</sup> <sup>[14]</sup> <sup>[15]</sup> <sup>[16]</sup> <sup>[17]</sup> <sup>[18]</sup> <sup>[19]</sup> <sup>[20]</sup> <sup>[21]</sup> <sup>[22]</sup> <sup>[23]</sup> <sup>[24]</sup> <sup>[25]</sup> <sup>[26]</sup> <sup>[27]</sup> <sup>[28]</sup> <sup>[29]</sup> <sup>[30]</sup> <sup>[31]</sup> <sup>[32]</sup> <sup>[33]</sup> <sup>[34]</sup> <sup>[35]</sup> <sup>[36]</sup> <sup>[37]</sup> <sup>[38]</sup> <sup>[39]</sup> <sup>[40]</sup> <sup>[41]</sup> <sup>[42]</sup> <sup>[43]</sup> <sup>[44]</sup> <sup>[45]</sup> <sup>[46]</sup> <sup>[47]</sup> <sup>[48]</sup> <sup>[49]</sup> <sup>[50]</sup> <sup>[51]</sup> <sup>[52]</sup> <sup>[53]</sup> <sup>[54]</sup> <sup>[55]</sup> <sup>[56]</sup> <sup>[57]</sup> <sup>[58]</sup> <sup>[59]</sup> <sup>[60]</sup> <sup>[61]</sup> <sup>[62]</sup> <sup>[63]</sup> <sup>[64]</sup> <sup>[65]</sup> <sup>[66]</sup> <sup>[67]</sup> <sup>[68]</sup> <sup>[69]</sup> <sup>[70]</sup> <sup>[71]</sup> <sup>[72]</sup> <sup>[73]</sup> <sup>[74]</sup> <sup>[75]</sup> <sup>[76]</sup> <sup>[77]</sup> <sup>[78]</sup> <sup>[79]</sup> <sup>[80]</sup> <sup>[81]</sup> <sup>[82]</sup> <sup>[83]</sup> <sup>[84]</sup> <sup>[85]</sup> <sup>[86]</sup> <sup>[87]</sup> <sup>[88]</sup> <sup>[89]</sup> <sup>[90]</sup> <sup>[91]</sup> <sup>[92]</sup> <sup>[93]</sup> <sup>[94]</sup> <sup>[95]</sup> <sup>[96]</sup> <sup>[97]</sup> <sup>[98]</sup> <sup>[99]</sup> <sup>[100]</sup> <sup>[101]</sup> <sup>[102]</sup> <sup>[103]</sup> <sup>[104]</sup> <sup>[105]</sup> <sup>[106]</sup> <sup>[107]</sup> <sup>[108]</sup> <sup>[109]</sup> <sup>[110]</sup> <sup>[111]</sup> <sup>[112]</sup> <sup>[113]</sup> <sup>[114]</sup> <sup>[115]</sup> <sup>[116]</sup> <sup>[117]</sup> <sup>[118]</sup> <sup>[119]</sup> <sup>[120]</sup> <sup>[121]</sup> <sup>[122]</sup> <sup>[123]</sup> <sup>[124]</sup> <sup>[125]</sup> <sup>[126]</sup> <sup>[127]</sup> <sup>[128]</sup> <sup>[129]</sup> <sup>[130]</sup> <sup>[131]</sup> <sup>[132]</sup> <sup>[133]</sup> <sup>[134]</sup> <sup>[135]</sup> <sup>[136]</sup> <sup>[137]</sup> <sup>[138]</sup> <sup>[139]</sup> <sup>[140]</sup> <sup>[141]</sup> <sup>[142]</sup> <sup>[143]</sup> <sup>[144]</sup> <sup>[145]</sup> <sup>[146]</sup> <sup>[147]</sup> <sup>[148]</sup> <sup>[149]</sup> <sup>[150]</sup> <sup>[151]</sup> <sup>[152]</sup> <sup>[153]</sup> <sup>[154]</sup> <sup>[155]</sup> <sup>[156]</sup> <sup>[157]</sup> <sup>[158]</sup> <sup>[159]</sup> <sup>[160]</sup> <sup>[161]</sup> <sup>[162]</sup> <sup>[163]</sup> <sup>[164]</sup> <sup>[165]</sup> <sup>[166]</sup> <sup>[167]</sup> <sup>[168]</sup> <sup>[169]</sup> <sup>[170]</sup> <sup>[171]</sup> <sup>[172]</sup> <sup>[173]</sup> <sup>[174]</sup> <sup>[175]</sup> <sup>[176]</sup> <sup>[177]</sup> <sup>[178]</sup> <sup>[179]</sup> <sup>[180]</sup> <sup>[181]</sup> <sup>[182]</sup> <sup>[183]</sup> <sup>[184]</sup> <sup>[185]</sup> <sup>[186]</sup> <sup>[187]</sup> <sup>[188]</sup> <sup>[189]</sup> <sup>[190]</sup> <sup>[191]</sup> <sup>[192]</sup> <sup>[193]</sup> <sup>[194]</sup> <sup>[195]</sup> <sup>[196]</sup> <sup>[197]</sup> <sup>[198]</sup> <sup>[199]</sup> <sup>[200]</sup> <sup>[201]</sup> <sup>[202]</sup> <sup>[203]</sup> <sup>[204]</sup> <sup>[205]</sup> <sup>[206]</sup> <sup>[207]</sup> <sup>[208]</sup> <sup>[209]</sup> <sup>[210]</sup> <sup>[211]</sup> <sup>[212]</sup> <sup>[213]</sup> <sup>[214]</sup> <sup>[215]</sup> <sup>[216]</sup> <sup>[217]</sup> <sup>[218]</sup> <sup>[219]</sup> <sup>[220]</sup> <sup>[221]</sup> <sup>[222]</sup> <sup>[223]</sup> <sup>[224]</sup> <sup>[225]</sup> <sup>[226]</sup> <sup>[227]</sup> <sup>[228]</sup> <sup>[229]</sup> <sup>[230]</sup> <sup>[231]</sup> <sup>[232]</sup> <sup>[233]</sup> <sup>[234]</sup> <sup>[235]</sup> <sup>[236]</sup> <sup>[237]</sup> <sup>[238]</sup> <sup>[239]</sup> <sup>[240]</sup> <sup>[241]</sup> <sup>[242]</sup> <sup>[243]</sup> <sup>[244]</sup> <sup>[245]</sup> <sup>[246]</sup> <sup>[247]</sup> <sup>[248]</sup> <sup>[249]</sup> <sup>[250]</sup> <sup>[251]</sup> <sup>[252]</sup> <sup>[253]</sup> <sup>[254]</sup> <sup>[255]</sup> <sup>[256]</sup> <sup>[257]</sup> <sup>[258]</sup> <sup>[259]</sup> <sup>[260]</sup> <sup>[261]</sup> <sup>[262]</sup> <sup>[263]</sup> <sup>[264]</sup> <sup>[265]</sup> <sup>[266]</sup> <sup>[267]</sup> <sup>[268]</sup> <sup>[269]</sup> <sup>[270]</sup> <sup>[271]</sup> <sup>[272]</sup> <sup>[273]</sup> <sup>[274]</sup> <sup>[275]</sup> <sup>[276]</sup> <sup>[277]</sup> <sup>[278]</sup> <sup>[279]</sup> <sup>[280]</sup> <sup>[281]</sup> <sup>[282]</sup> <sup>[283]</sup> <sup>[284]</sup> <sup>[285]</sup> <sup>[286]</sup> <sup>[287]</sup> <sup>[288]</sup> <sup>[289]</sup> <sup>[290]</sup> <sup>[291]</sup> <sup>[292]</sup> <sup>[293]</sup> <sup>[294]</sup> <sup>[295]</sup> <sup>[296]</sup> <sup>[297]</sup> <sup>[298]</sup> <sup>[299]</sup> <sup>[300]</sup> <sup>[301]</sup> <sup>[302]</sup> <sup>[303]</sup> <sup>[304]</sup> <sup>[305]</sup> <sup>[306]</sup> <sup>[307]</sup> <sup>[308]</sup> <sup>[309]</sup> <sup>[310]</sup> <sup>[311]</sup> <sup>[312]</sup> <sup>[313]</sup> <sup>[314]</sup> <sup>[315]</sup> <sup>[316]</sup> <sup>[317]</sup> <sup>[318]</sup> <sup>[319]</sup> <sup>[320]</sup> <sup>[321]</sup> <sup>[322]</sup> <sup>[323]</sup> <sup>[324]</sup> <sup>[325]</sup> <sup>[326]</sup> <sup>[327]</sup> <sup>[328]</sup> <sup>[329]</sup> <sup>[330]</sup> <sup>[331]</sup> <sup>[332]</sup> <sup>[333]</sup> <sup>[334]</sup> <sup>[335]</sup> <sup>[336]</sup> <sup>[337]</sup> <sup>[338]</sup> <sup>[339]</sup> <sup>[340]</sup> <sup>[341]</sup> <sup>[342]</sup> <sup>[343]</sup> <sup>[344]</sup> <sup>[345]</sup> <sup>[346]</sup> <sup>[347]</sup> <sup>[348]</sup> <sup>[349]</sup> <sup>[350]</sup> <sup>[351]</sup> <sup>[352]</sup> <sup>[353]</sup> <sup>[354]</sup> <sup>[355]</sup> <sup>[356]</sup> <sup>[357]</sup> <sup>[358]</sup> <sup>[359]</sup> <sup>[360]</sup> <sup>[361]</sup> <sup>[362]</sup> <sup>[363]</sup> <sup>[364]</sup> <sup>[365]</sup> <sup>[366]</sup> <sup>[367]</sup> <sup>[368]</sup> <sup>[369]</sup> <sup>[370]</sup> <sup>[371]</sup> <sup>[372]</sup> <sup>[373]</sup> <sup>[374]</sup> <sup>[375]</sup> <sup>[376]</sup> <sup>[377]</sup> <sup>[378]</sup> <sup>[379]</sup> <sup>[380]</sup> <sup>[381]</sup> <sup>[382]</sup> <sup>[383]</sup> <sup>[384]</sup> <sup>[385]</sup> <sup>[386]</sup> <sup>[387]</sup> <sup>[388]</sup> <sup>[389]</sup> <sup>[390]</sup> <sup>[391]</sup> <sup>[392]</sup> <sup>[393]</sup> <sup>[394]</sup> <sup>[395]</sup> <sup>[396]</sup> <sup>[397]</sup> <sup>[398]</sup> <sup>[399]</sup> <sup>[400]</sup> <sup>[401]</sup> <sup>[402]</sup> <sup>[403]</sup> <sup>[404]</sup> <sup>[405]</sup> <sup>[406]</sup> <sup>[407]</sup> <sup>[408]</sup> <sup>[409]</sup> <sup>[410]</sup> <sup>[411]</sup> <sup>[412]</sup> <sup>[413]</sup> <sup>[414]</sup> <sup>[415]</sup> <sup>[416]</sup> <sup>[417]</sup> <sup>[418]</sup> <sup>[419]</sup> <sup>[420]</sup> <sup>[421]</sup> <sup>[422]</sup> <sup>[423]</sup> <sup>[424]</sup> <sup>[425]</sup> <sup>[426]</sup> <sup>[427]</sup> <sup>[428]</sup> <sup>[429]</sup> <sup>[430]</sup> <sup>[431]</sup> <sup>[432]</sup> <sup>[433]</sup> <sup>[434]</sup> <sup>[435]</sup> <sup>[436]</sup> <sup>[437]</sup> <sup>[438]</sup> <sup>[439]</sup> <sup>[440]</sup> <sup>[441]</sup> <sup>[442]</sup> <sup>[443]</sup> <sup>[444]</sup> <sup>[445]</sup> <sup>[446]</sup> <sup>[447]</sup> <sup>[448]</sup> <sup>[449]</sup> <sup>[450]</sup> <sup>[451]</sup> <sup>[452]</sup> <sup>[453]</sup> <sup>[454]</sup> <sup>[455]</sup> <sup>[456]</sup> <sup>[457]</sup> <sup>[458]</sup> <sup>[459]</sup> <sup>[460]</sup> <sup>[461]</sup> <sup>[462]</sup> <sup>[463]</sup> <sup>[464]</sup> <sup>[465]</sup> <sup>[466]</sup> <sup>[467]</sup> <sup>[468]</sup> <sup>[469]</sup> <sup>[470]</sup> <sup>[471]</sup> <sup>[472]</sup> <sup>[473]</sup> <sup>[474]</sup> <sup>[475]</sup> <sup>[476]</sup> <sup>[477]</sup> <sup>[478]</sup> <sup>[479]</sup> <sup>[480]</sup> <sup>[481]</sup> <sup>[482]</sup> <sup>[483]</sup> <sup>[484]</sup> <sup>[485]</sup> <sup>[486]</sup> <sup>[487]</sup> <sup>[488]</sup> <sup>[489]</sup> <sup>[490]</sup> <sup>[491]</sup> <sup>[492]</sup> <sup>[493]</sup> <sup>[494]</sup> <sup>[495]</sup> <sup>[496]</sup> <sup>[497]</sup> <sup>[498]</sup> <sup>[499]</sup> <sup>[500]</sup> <sup>[501]</sup> <sup>[502]</sup> <sup>[503]</sup> <sup>[504]</sup> <sup>[505]</sup> <sup>[506]</sup> <sup>[507]</sup> <sup>[508]</sup> <sup>[509]</sup> <sup>[510]</sup> <sup>[511]</sup> <sup>[512]</sup> <sup>[513]</sup> <sup>[514]</sup> <sup>[515]</sup> <sup>[516]</sup> <sup>[517]</sup> <sup>[518]</sup> <sup>[519]</sup> <sup>[520]</sup> <sup>[521]</sup> <sup>[522]</sup> <sup>[523]</sup> <sup>[524]</sup> <sup>[525]</sup> <sup>[526]</sup> <sup>[527]</sup> <sup>[528]</sup> <sup>[529]</sup> <sup>[530]</sup> <sup>[531]</sup> <sup>[532]</sup> <sup>[533]</sup> <sup>[534]</sup> <sup>[535]</sup> <sup>[536]</sup> <sup>[537]</sup> <sup>[538]</sup> <sup>[539]</sup> <sup>[540]</sup> <sup>[541]</sup> <sup>[542]</sup> <sup>[543]</sup> <sup>[544]</sup> <sup>[545]</sup> <sup>[546]</sup> <sup>[547]</sup> <sup>[548]</sup> <sup>[549]</sup> <sup>[550]</sup> <sup>[551]</sup> <sup>[552]</sup> <sup>[553]</sup> <sup>[554]</sup> <sup>[555]</sup> <sup>[556]</sup> <sup>[557]</sup> <sup>[558]</sup> <sup>[559]</sup> <sup>[560]</sup> <sup>[561]</sup> <sup>[562]</sup> <sup>[563]</sup> <sup>[564]</sup> <sup>[565]</sup> <sup>[566]</sup> <sup>[567]</sup> <sup>[568]</sup> <sup>[569]</sup> <sup>[570]</sup> <sup>[571]</sup> <sup>[572]</sup> <sup>[573]</sup> <sup>[574]</sup> <sup>[575]</sup> <sup>[576]</sup> <sup>[577]</sup> <sup>[578]</sup> <sup>[579]</sup> <sup>[580]</sup> <sup>[581]</sup> <sup>[582]</sup> <sup>[583]</sup> <sup>[584]</sup> <sup>[585]</sup> <sup>[586]</sup> <sup>[587]</sup> <sup>[588]</sup> <sup>[589]</sup> <sup>[590]</sup> <sup>[591]</sup> <sup>[592]</sup> <sup>[593]</sup> <sup>[594]</sup> <sup>[595]</sup> <sup>[596]</sup> <sup>[597]</sup> <sup>[598]</sup> <sup>[599]</sup> <sup>[600]</sup> <sup>[601]</sup> <sup>[602]</sup> <sup>[603]</sup> <sup>[604]</sup> <sup>[605]</sup> <sup>[606]</sup> <sup>[607]</sup> <sup>[608]</sup> <sup>[609]</sup> <sup>[610]</sup> <sup>[611]</sup> <sup>[612]</sup> <sup>[613]</sup> <sup>[614]</sup> <sup>[615]</sup> <sup>[616]</sup> <sup>[617]</sup> <sup>[618]</sup> <sup>[619]</sup> <sup>[620]</sup> <sup>[621]</sup> <sup>[622]</sup> <sup>[623]</sup> <sup>[624]</sup> <sup>[625]</sup> <sup>[626]</sup> <sup>[627]</sup> <sup>[628]</sup> <sup>[629]</sup> <sup>[630]</sup> <sup>[631]</sup> <sup>[632]</sup> <sup>[633]</sup> <sup>[634]</sup> <sup>[635]</sup> <sup>[636]</sup> <sup>[637]</sup> <sup>[638]</sup> <sup>[639]</sup> <sup>[640]</sup> <sup>[641]</sup> <sup>[642]</sup> <sup>[643]</sup> <sup>[644]</sup> <sup>[645]</sup> <sup>[646]</sup> <sup>[647]</sup> <sup>[648]</sup> <sup>[649]</sup> <sup>[650]</sup> <sup>[651]</sup> <sup>[652]</sup> <sup>[653]</sup> <sup>[654]</sup> <sup>[655]</sup> <sup>[656]</sup> <sup>[657]</sup> <sup>[658]</sup> <sup>[659]</sup> <sup>[660]</sup> <sup>[661]</sup> <sup>[662]</sup> <sup>[663]</sup> <sup>[664]</sup> <sup>[665]</sup> <sup>[666]</sup> <sup>[667]</sup> <sup>[668]</sup> <sup>[669]</sup> <sup>[670]</sup> <sup>[671]</sup> <sup>[672]</sup> <sup>[673]</sup> <sup>[674]</sup> <sup>[675]</sup> <sup>[676]</sup> <sup>[677]</sup> <sup>[678]</sup> <sup>[679]</sup> <sup>[680]</sup> <sup>[681]</sup> <sup>[682]</sup> <sup>[683]</sup> <sup>[684]</sup> <sup>[685]</sup> <sup>[686]</sup> <sup>[687]</sup> <sup>[688]</sup> <sup>[689]</sup> <sup>[690]</sup> <sup>[691]</sup> <sup>[692]</sup> <sup>[693]</sup> <sup>[694]</sup> <sup>[695]</sup> <sup>[696]</sup> <sup>[697]</sup> <sup>[698]</sup> <sup>[699]</sup> <sup>[700]</sup> <sup>[701]</sup> <sup>[702]</sup> <sup>[703]</sup> <sup>[704]</sup> <sup>[705]</sup> <sup>[706]</sup> <sup>[707]</sup> <sup>[708]</sup> <sup>[709]</sup> <sup>[710]</sup> <sup>[711]</sup> <sup>[712]</sup> <sup>[713]</sup> <sup>[714]</sup> <sup>[715]</sup> <sup>[716]</sup> <sup>[717]</sup> <sup>[718]</sup> <sup>[719]</sup> <sup>[720]</sup> <sup>[721]</sup> <sup>[722]</sup> <sup>[723]</sup> <sup>[724]</sup> <sup>[725]</sup> <sup>[726]</sup> <sup>[727]</sup> <sup>[728]</sup> <sup>[729]</sup> <sup>[730]</sup> <sup>[731]</sup> <sup>[732]</sup> <sup>[733]</sup> <sup>[734]</sup> <sup>[735]</sup> <sup>[736]</sup> <sup>[737]</sup> <sup>[738]</sup> <sup>[739]</sup> <sup>[740]</sup> <sup>[741]</sup> <sup>[742]</sup> <sup>[743]</sup> <sup>[744]</sup> <sup>[745]</sup> <sup>[746]</sup> <sup>[747]</sup> <sup>[748]</sup> <sup>[749]</sup> <sup>[750]</sup> <sup>[751]</sup> <sup>[752]</sup> <sup>[753]</sup> <sup>[754]</sup> <sup>[755]</sup> <sup>[756]</sup> <sup>[757]</sup> <sup>[758]</sup> <sup>[759]</sup> <sup>[760]</sup> <sup>[761]</sup> <sup>[762]</sup> <sup>[763]</sup> <sup>[764]</sup> <sup>[765]</sup> <sup>[766]</sup> <sup>[767]</sup> <sup>[768]</sup> <sup>[769]</sup> <sup>[770]</sup> <sup>[771]</sup> <sup>[772]</sup> <sup>[773]</sup> <sup>[774]</sup> <sup>[775]</sup> <sup>[776]</sup> <sup>[777]</sup> <sup>[778]</sup> <sup>[779]</sup> <sup>[780]</sup> <sup>[781]</sup> <sup>[782]</sup> <sup>[783]</sup> <sup>[784]</sup> <sup>[785]</sup> <sup>[786]</sup> <sup>[787]</sup> <sup>[788]</sup> <sup>[789]</sup> <sup>[790]</sup> <sup>[791]</sup> <sup>[792]</sup> <sup>[793]</sup> <sup>[794]</sup> <sup>[795]</sup> <sup>[796]</sup> <sup>[797]</sup> <sup>[798]</sup> <sup>[799]</sup> <sup>[800]</sup> <sup>[801]</sup> <sup>[802]</sup> <sup>[803]</sup> <sup>[804]</sup> <sup>[805]</sup> <sup>[806]</sup> <sup>[807]</sup> <sup>[808]</sup> <sup>[809]</sup> <sup>[810]</sup> <sup>[811]</sup> <sup>[812]</sup> <sup>[813]</sup> <sup>[814]</sup> <sup>[815]</sup> <sup>[816]</sup> <sup>[817]</sup> <sup>[818]</sup> <sup>[819]</sup> <sup>[820]</sup> <sup>[821]</sup> <sup>[822]</sup> <sup>[823]</sup> <sup>[824]</sup> <sup>[825]</sup> <sup>[826]</sup> <sup>[827]</sup> <sup>[828]</sup> <sup>[829]</sup> <sup>[830]</sup> <sup>[831]</sup> <sup>[832]</sup> <sup>[833]</sup> <sup>[834]</sup> <sup>[835]</sup> <sup>[836]</sup> <sup>[837]</sup> <sup>[838]</sup> <sup>[839]</sup> <sup>[840]</sup> <sup>[841]</sup> <sup>[842]</sup> <sup>[843]</sup> <sup>[844]</sup> <sup>[845]</sup> <sup>[846]</sup> <sup>[847]</sup> <sup>[848]</sup> <sup>[849]</sup> <sup>[850]</sup> <sup>[851]</sup> <sup>[852]</sup> <sup>[853]</sup> <sup>[854]</sup> <sup>[855]</sup> <sup>[856]</sup> <sup>[857]</sup> <sup>[858]</sup> <sup>[859]</sup> <sup>[860]</sup> <sup>[861]</sup> <sup>[862]</sup> <sup>[863]</sup> <sup>[864]</sup> <sup>[865]</sup> <sup>[866]</sup> <sup>[867]</sup> <sup>[868]</sup> <sup>[869]</sup> <sup>[870]</sup> <sup>[871]</sup> <sup>[872]</sup> <sup>[873]</sup> <sup>[874]</sup> <sup>[875]</sup> <sup>[876]</sup> <sup>[877]</sup> <sup>[878]</sup> <sup>[879]</sup> <sup>[880]</sup> <sup>[881]</sup> <sup>[882]</sup> <sup>[883]</sup> <sup>[884]</sup> <sup>[885]</sup> <sup>[886]</sup> <sup>[887]</sup> <sup>[888]</sup> <sup>[889]</sup> <sup>[890]</sup> <sup>[891]</sup> <sup>[892]</sup> <sup>[893]</sup> <sup>[894]</sup> <sup>[895]</sup> <sup>[896]</sup> <sup>[897]</sup> <sup>[898]</sup> <sup>[899]</sup> <sup>[900]</sup> <sup>[901]</sup> <sup>[902]</sup> <sup>[903]</sup> <sup>[904]</sup> <sup>[905]</sup> <sup>[906]</sup> <sup>[907]</sup> <sup>[908]</sup> <sup>[909]</sup> <sup>[910]</sup> <sup>[911]</sup> <sup>[912]</sup> <sup>[913]</sup> <sup>[914]</sup> <sup>[915]</sup> <sup>[916]</sup> <sup>[917]</sup> <sup>[918]</sup> <sup>[919]</sup> <sup>[920]</sup> <sup>[921]</sup> <sup>[922]</sup> <sup>[923]</sup> <sup>[924]</sup> <sup>[925]</sup> <sup>[926]</sup> <sup>[927]</sup> <sup>[928]</sup> <sup>[929]</sup> <sup>[930]</sup> <sup>[931]</sup> <sup>[932]</sup> <sup>[933]</sup> <sup>[934]</sup> <sup>[935]</sup> <sup>[936]</sup> <sup>[937]</sup> <sup>[938]</sup> <sup>[939]</sup> <sup>[940]</sup> <sup>[941]</sup> <sup>[942]</sup> <sup>[943]</sup> <sup>[944]</sup> <sup>[945]</sup> <sup>[946]</sup> <sup>[947]</sup> <sup>[948]</sup> <sup>[949]</sup> <sup>[950]</sup> <sup>[951]</sup> <sup>[952]</sup> <sup>[953]</sup> <sup>[954]</sup> <sup>[955]</sup> <sup>[956]</sup> <sup>[957]</sup> <sup>[958]</sup> <sup>[959]</sup> <sup>[960]</sup> <sup>[961]</sup> <sup>[962]</sup> <sup>[963]</sup> <sup>[964]</sup> <sup>[965]</sup> <sup>[966]</sup> <sup>[967]</sup> <sup>[968]</sup> <sup>[969]</sup> <sup>[970]</sup> <sup>[971]</sup> <sup>[972]</sup> <sup>[973]</sup> <sup>[974]</sup> <sup>[975]</sup> <sup>[976]</sup> <sup>[977]</sup> <sup>[978]</sup> <sup>[979]</sup> <sup>[980]</sup> <sup>[981]</sup> <sup>[982]</sup> <sup>[983]</sup> <sup>[984]</sup> <sup>[985]</sup> <sup>[986]</sup> <sup>[987]</sup> <sup>[988]</sup> <sup>[989]</sup> <sup>[990]</sup> <sup>[991]</sup> <sup>[992]</sup> <sup>[993]</sup> <sup>[994]</sup> <sup>[995]</sup> <sup>[996]</sup> <sup>[997]</sup> <sup>[998]</sup> <sup>[999]</sup> <sup>[1000]</sup>

## La rivendita

Si articola di 9 famiglie di prodotti per ciascun esigenza con una grande novità per chi vive in città con la linea Urban che protegge i capelli dall'inquinamento.





# Bakery e il make up diventa delizioso

Bakery è la collezione make up di PaolaP per primavera 2019 ispirata alla pasticceria, luogo dove gusto e raffinatezza trovano il loro più felice accordo

Come in tutte le migliori ricette, anche nel look per questa primavera, il segreto sta nella scelta di prodotti semplici, ma saggiamente combinati. Texture che accarezzano la pelle, colori naturali che esaltano le cromie del volto, un mascara incredibilmente allungante e resistente all'acqua, 3 nuance di Paint4Lips che valorizzano le labbra, Lip Effect per metterle in luce, Opulence per illuminare i punti luce e Acquaglam per far risplendere la pelle di viso e corpo.

## Wonderful Skin

Una BB Cream super idratante dal finish satinato e dalla bassa coprenza, è formulata con pigmenti microincapsulati. Declinata in una sola colorazione grazie al color adapting, una particolare caratteristica che permette di adattarsi perfettamente all'incarnato, esaltandone il colorito e correggendone i piccoli difetti.

## Easyshadow

Un prodotto in crema all over, facile da stendere, dalla rapida asciugatura e dalla lunghissima durata, perfetto per impreziosire di delicati riflessi le palpebre, il viso e le labbra.

La formula è arricchita con Sodio Ialuronato e Vitamina E per preservare l'idratazione della pelle. Presentato nella nuance Cheesecake, un elegante e luminoso rosa chiaro.

## Acquaglam

Un'acqua viso e corpo dalla texture leggera. Vaporizzata sul viso prima del make up, crea una base luminosa sulla quale applicare il fondotinta, mentre, utilizzata come ultimo passaggio, fisserà il make up aiutandolo a durare più a lungo e donerà al look un delicato finish glow.

## Besexy Mascara Wp

La versione waterproof del famoso Besexy Mascara! Una nuova

concezione di mascara waterproof che rende le ciglia più lunghe e voluminose, fin dalla prima applicazione.

Il plus di questo mascara sta nella texture molto versatile e nella perfetta sintonia con lo scovolo, che ne esalta le qualità; l'applicatore, infatti, divide una ad una le ciglia fin dalla radice, creando istantaneamente spessore e volume per un effetto straordinariamente allungante.

Be sexy waterproof è il mascara perfetto per ciglia da cerbiatta in ogni occasione!

## Opulence Light

Un illuminante in gel a lunghissima tenuta, dal ricco payoff e dalla luminosità metallica. Si asciuga rapidamente, si lavora con facilità, non macchia e non trasferisce. Formulato con un filmante di origine naturale, garantisce altissime performance anche senza l'aggiunta di siliconi.

## Paint4lips

Rossetto long lasting ad alta definizione dal finish mat. La texture cremosa e confortevole regala una perfetta scorrevolezza sulle labbra garantendo la massima precisione nell'applicazione. La sua particolare formula consente di ottenere un colore pieno e asciutto ed una durata impeccabile. Disponibile nelle 3 nuove nuance: 22 Cupcake, 23 Cookies, 24 Donut.

## Lip Effect

Un lip coat appositamente studiato per arricchire di colore e perle il rossetto. Un solo prodotto per regalare tantissime sfumature e aumentare la durata del rossetto. L'aggiunta di una gradevole perlatura consente di creare sulle labbra dei punti luce che doneranno un nuovo aspetto al rossetto sottostante.

Pancakes, il colore scelto per Bakery collection è un oro chiarissimo, dalla leggera ombra rosata.







LA LINEA MAKE UP  
DEL PROFESSIONISTA



*IN ESCLUSIVA NEI MIGLIORI CENTRI ESTETICI, PARRUCCHIERI E NAIL CENTER*



CENTRI ESTETICI



PARRUCCHIERI



NAIL CENTER

#### INNOVAZIONE DI PRODOTTO

PaolaP è una linea di make up professionale in continuo sviluppo e aggiornamento. Ogni anno proponiamo novità straordinarie in esclusiva.

#### AZIONI DI MARKETING MULTICANALE

campagne pubblicitarie su riviste consumer, di settore e sui social network per garantire lo sviluppo di una forte brand identity.

#### DIFFERENZIAZIONE

Coinvolgimenti in azioni di co-marketing locali e supporto commerciale.

#### FORMAZIONE

Formazione per professionisti grazie alla PaolaP Academy. Mettiamo a disposizione il nostro team di make up master e un programma di corsi di alto livello formativo.



[www.paolapmakeup.it](http://www.paolapmakeup.it) T. +39 049 89 34 254





Paola Barile  
titolare dell'azienda TFS

# Nuovi rituali di bellezza

C'era una volta il salone da barbiere dove tra sedie d'epoca, schiuma e panni caldi gli uomini si dedicavano al rito della rasatura. Alle signore non restava che guardare. TFS cambia rotta e propone il trattamento diVino

## Cos'è il trattamento diVino

È un ritual viso tutto al femminile per la donna che non vuole rinunciare all'esperienza sensoriale nel rito del wet shaving. Nasce da un'idea rivoluzionaria, ovvero proporre un rito maschile, il wet shaving, declinandolo al femminile. Prevede pennello e schiuma e shavette **senza lama**, ovviamente.

## Perché proporlo

Per far vivere alle donne un'esperienza indimenticabile che infrange gli schemi e crea nuovi equilibri. La donna potrà godere del rituale di coccole e benessere. Sulla pelle del viso ha un'azione levigante ed effetto scrub. La sua formula è naturale e contiene materie prime provenienti dal Piemonte, dalle Langhe: Olio di Vinaccioli e polvere di nocciolo di albicocca altamente performanti resi aromaticamente avvolgenti con le espressioni olfattive di gardenia, fresia, melograno e uva.

## Cosa prevede il trattamento

Abbiamo creato un "protocollo dei gesti del benessere" che ripropone il sapone a pennello effetto levigante e quello effetto scrub, l'acqua aromatica rinfrescante nell'elegante flacone trigger nero e l'olio di vinaccioli aromatizzato. Ultimi, ma fondamentali "strumenti" anch'essi progettati ad hoc: i pennelli Cudless White & Smooth Total Black, gli shavette Bladeless.

## Curiosità sul trattamento

Paola Barile, titolare dell'azienda TFS, ci racconta la genesi del trattamento.

"Mi hanno definita una *"sognatrice passatista"*, vivo di emozioni e quotidianamente cerco di tradurle e renderle



tangibili attraverso i miei prodotti. Dal 2002 proseguo il cammino che iniziò mio nonno materno Tcheon Fung Sing nel 1945, la produzione e innovazione del più maschile dei prodotti per la toeletta: il sapone da barba. Amo tutto ciò che creo, il mio unico rammarico era che non poter provare l'esperienza sensoriale della rasatura. Ora questo è possibile. I sogni a volte si avverano. Basta chiudere gli occhi e sedersi su una poltrona".





*Un trattamento...*

*diVino*



### *Idea rivoluzionaria!*

Abbiamo concepito l'innovativo

**"trattamento viso diVino"**

ad azione levigante ed effetto scrub,  
totalmente naturale,  
con olio di vinaccioli e  
polvere di nocciolo di albicocca



### *Shavette senza lama!*

progettato appositamente,  
perchè il viso di una donna  
non si rade,  
ma si accarezza!



**TCHEON FUNG SING**

...dal 1945, a Torino

Tel. 011.2731949

commerciale@tfssoap.com

**BARBIERI UNITI S.R.L.**

Tel. 035.0482925

info@barbieriuniti.it

www.barbieriuniti.it





# Trattamenti extra idratazione

La richiesta di "pronto soccorso" per dare maggior nutrimento ai capelli non conosce stagione. Ecco quali sono le risposte a disposizione, dai trattamenti urto a quelli settimanali da eseguire in salone e proseguire a casa

## Oli essenziali per il benessere dei capelli

**Physia OE di Demeral** è il trattamento idro-rigenerante che contrasta efficacemente la secchezza del cuoio capelluto. Oli essenziali, estratti vegetali attivi e oli eudermici agiscono sinergicamente in caso di disidratazione, perdita di tonicità e tensione cutanea di superficie ripristinando il corretto contenuto idrico del cuoio capelluto. La sua azione tonificante e protettiva apporta benefici anche alla naturale ricrescita e dona ai capelli un aspetto sano e vitale. La linea è composta da Maschera

Idratante pre-shampoo, Shampessenza Idratante e fiala Essenza Idratante. Contiene oli essenziali di Zenzero, Pompelmo, Melissa, Isoppo ed estratti di Fico d'India e Melograno.



## Oli rari per nutrimento e morbidezza

**R+Co Neon Light Dry Oil Spray** è olio secco formulato con un esclusivo mix di oli preziosi: Olio d'Oлива che nutre in profondità i capelli, migliorandone l'elasticità, Olio di Enotera che rinforza e idrata dalle radici alle punte, Olio di semi di Marula, ricco di antiossidanti, fornisce protezione contro i radicali liberi e Olio di semi di Andiroba che disciplina combattendo l'effetto crespo. Ideale per capelli inariditi.



## Trattamento rigenerante

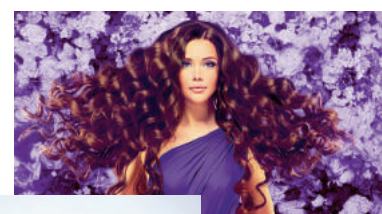
Per rivitalizzare i capelli **Balmain** propone la lozione leggera e versatile che, in 5 settimane, riporta ai capelli il loro naturale aspetto radioso. La formula contiene due principi attivi: le Proteine della Seta e Acido Succinico. Si utilizza al posto del conditioner una volta a settimana per 5 settimane. Si applica abbondantemente sui capelli dopo lo shampoo, dalla radice alla punta e lo si lascia agire per 10-15 minuti.



## Elisir ad alta intensità per capelli danneggiati

Prodige di **Medavita** è il trattamento completo intenso ed immediato che restituisce ai capelli l'assoluta bellezza in sole 4 settimane perché rivitalizza e ripristina la naturale resistenza, agendo come un rigeneratore istantaneo della fibra. È adatto a tutti i livelli di danneggiamento della struttura e agisce selettivamente sul grado di sfruttamento della fibra.

Il sistema di cura prevede due protocolli di haircare complementari. Il rituale "Salon Intensity Treatment" in 5 Step che iniziano con la diagnosi dello stato di salute del capello e la definizione del numero dei trattamenti da effettuare e l'"Home Intensity Care" con i prodotti da usare a casa.



## Sistema ricostruzione alla cheratina R3

**Hair med** propone un trattamento con tecnologia Crosslink, che in tre settimane regala alla chioma 3 effetti: filler (riempie e ripara in profondità e sigilla le doppie punte), lifting (rende il capello morbido e levigato) e azione anti aging (protegge da azioni chimiche termiche e meccaniche). I capelli risultano integri e sani, morbidi e lucenti, la piega è più semplice e veloce, e dura più a lungo. Lo stile sempre perfetto e impeccabile. Risultato immediato che durano 3 settimane. Trattamento in salone è disponibile sia per Capelli Fini [DB - B6 - R3 - N5] e sia per Capelli Grossi [DB - B12 - R3 - N7].



## Rituale di nutrizione attiva

Il Trattamento **Erilia Therapy NutriActiva** prevede due step: si comincia con la detersione eseguita con il Bagno Nutrizione Attiva da lasciare in posa due minuti. Poi, su lunghezze e punte, si applica la Crema Nutrizione Attiva. Questa crema ricca riattiva la naturale idratazione e infonde nutrimento alla fibra capillare. Se i capelli sono medio fini e sensibilizzati, alla Crema Nutrizione Attiva viene miscelato il Concentrato Attivo di Nutrizione. Si tratta di un prodotto che agisce come un integratore, una potente ricarica di nutrizione in polvere e in formato monouso che isola i principi attivi nella loro forma più pura fino alla loro attivazione. Il suo mix contiene Oligoelementi, Amminoacidi, Vitamine e Ibisco.





**LA PELLE SANA**  
NON GENERA INESTETISMI

# LA SOLUZIONE

UN EFFICACE SISTEMA DETOSSINANTE CHE PRODUCE  
CAPELLI FORTI E SANI, PER ESPRIMERE LA TUA CREATIVITÀ

## DETERSIONE

DETOSSINANTE  
ENERGIZZANTE

## IDRATAZIONE

ELASTICITÀ  
CUTANEA



## NUTRIMENTO

PRINCIPI ATTIVI CERTIFICATI  
VITAMINE E AMMINOACIDI

Belief<sup>+</sup>



MADE IN ITALY  
info@beliefmore.it







Custo Barcelona



John Galliano



Dolce & Gabbana



Fashion East Asai



Giorgio Armani

Primavera Estate 2019

**Impigliate nella rete!**

Vestiti all'uncinetto si indossano liberamente su capi con piume, volant, reti da pesca, abiti mini, vestiti maxi. Ecco alcune novità moda della prossima calda stagione.



Roberto Cavalli



N 21



Moschino





Balmain



Vivetta



Louis Vuitton



Etro



Saint Laurent



Burberry



Giorgio Armani



Prada



Blumarine

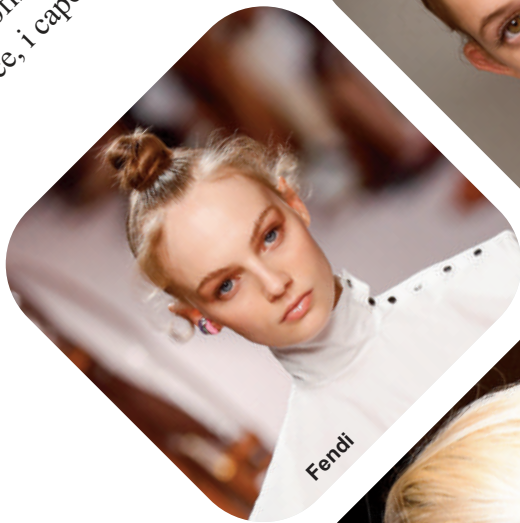
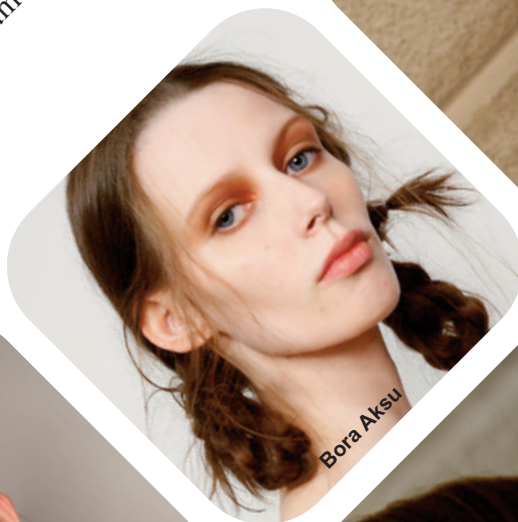


Ermanno Scervino



# Trecce e intrecci

Sempre super gettonate in estate quest'anno le trecce hanno un sapore vintage grazie a fiocchi da vere scolarette e un po' da "Casa nella prateria". Tutt'altra musica per il raccolto super sofisticato di Marras da un lato è stato realizzato un torchon extra volume, dall'altra, invece, i capelli sono stati legati con una ponytail bassa.





# Raccolti raffinati

D'estate gli intrecci si possono vivere in piena libertà. **Gandini Team** nella sua collezione Primavera/Estate 2019 (Miami) li ha presentati in versione soffice o voluminosa, molto haute couture, oppure più “young & easy”. Gli accessori sono sofisticati, quantunque non manchino suggestive tentazioni etno-chic. Ecco alcune immagini del backstage.







# I WANT YOU FOR AESTETICA BEAUTY

9•10•11  
NOVEMBRE  
2019

  
MOSTRA D'OLTREMARE



Noi reclutiamo bellezza.



[www.aestetica.it](http://www.aestetica.it)



081 5922946







TOUCH  
COLLECTION

è un evento  
**FVN**  
SRLS  
**TASTIC**



# MICB

by Beauté Sélection

**HAIRWORLD**  
OMC WORLD CUP • PARIS 2019



Hair : Elodie Comtesse - Make-up : Stéphane Dussart  
Stylisme : Pamela Walder - Photo : Pascal Latil  
• L'événement international coiffure et beauté.

**PARIS EXPO**  
**14, 15 & 16 SEPT 19**  
**PORTE DE VERSAILLES**

**THE INTERNATIONAL HAIR AND BEAUTY EVENT\***  
[www.mcbbybeuteselection.com](http://www.mcbbybeuteselection.com)



# CALMAR®

## LINEA *nat color*



**Nat Oil** - olio protettivo alla cheratina per tinture, decolorazioni, colpi di sole, meches, permanenti e stirature. Previene l'invecchiamento del capello ed aiuta lo stesso a non essere aggredito dagli agenti chimici che compongono i trattamenti tecnici.

**Confezione:** flacone 250 ml



**Nat Color Barriera** - crema protettiva della pelle per macchie di tintura in prossimità dell'attaccatura dei capelli.

**Confezione:** vaso 150 ml



**Nat Color** - crema colorante per capelli con Liposomi alla Pro-Vitamina B5 e Ceramidi.

69 Nuances

**Diluizione:** 1:1,5

**Confezione:** tubo 100 ml -

Scatole da 72 pz.

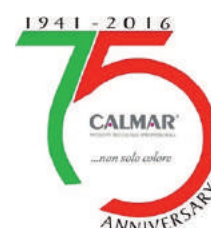
Blister da 6 pz.

**Nat Color Shampoo Antigiallo** - elimina i toni gialli dei capelli bianchi, decolorati, superschiariti, con meches e colpi di sole. È specifico per capelli appena tinti. Deterge e condiziona il capello rendendolo morbido e lucente.

**Confezione:** flacone 500 ml e 250 ml



CALMAR Professional s.r.l.  
Via Bizzozzero n. 104 - 20032 Cormano (MI)  
Tel./Fax 02.39322699 - E-mail: [info@calmarprofessional.com](mailto:info@calmarprofessional.com)  
[www.calmarprofessional.com](http://www.calmarprofessional.com)





# INCO: al servizio esclusivo dei professionisti e della bellezza

Dal 1971 Inco, azienda italiana, opera dalla parte del parrucchiere e dell'estetista, creando prodotti specifici all'altezza delle aspettative dei professionisti, formulati da tecnici esperti, in modo rigoroso, con le più moderne tecnologie e capaci di assicurare soluzioni efficaci



La vision Inco è essere il partner professionale ideale, capace di sostenere l'affermazione del parrucchiere e dell'estetista attraverso l'offerta di prodotti e trattamenti specifici personalizzati secondo i desideri e le aspettative di ciascun cliente, distinguendosi nel proprio mercato di riferimento.

## Ricerca & prodotti

Affrontare nuove sfide e nuovi progetti è la spinta che da anni ci consente di migliorare continuamente le nostre capacità e grazie anche ad una struttura interna di Ricerca & Sviluppo professionale di altissimo livello tecnico.

Un sistema di qualità di alto livello, condiviso anche da altre importanti società nazionali ed internazionali del settore cosmetico, farmaceutico (dispositivi medici) e dei presidi medico-chirurgici. Questa diversificazione importantissima ha permesso di consolidare rapporti, in molti casi pluridecennale, di collaborazioni produttive di grande interesse e fare significative esperienze tecnico-prestazionali messe a disposizione del mercato professionale.

di lavoro versatili e sinergici tra cui scegliere diverse soluzioni per ogni singolo caso cosmetico, a seconda dello stato della pelle, dei capelli, dell'obiettivo tecnico da raggiungere e dare spazio alla propria creatività. Le formulazioni sono dermatologicamente sicure e scientificamente efficaci, prevalentemente prive di parabeni e coloranti, prodotti di qualità senza aggiunte superflue. I nostri prodotti sono riservati al mercato professionale.

L'ultimo fiore all'occhiello della R&D di Inco è la linea viso Vitesse Urban Beauty, un intero sistema di trattamenti viso che affronta e previene l'inquinamento cutaneo sia sul fronte esterno smog, agenti atmosferici, raggi solari, che sul fronte interno scorie che si accumulano con lo stile di vita. Vitesse Urban Beauty agisce creando un film protettivo verso l'esterno, ma soprattutto, in modo innovativo, verso l'interno favorendo l'utilizzo di sostanze di scarto prodotte dal nostro organismo. Stimola i processi di disintossicazione e aumenta la capacità autonoma della pelle di ritardare l'invecchiamento.

E la pelle ringrazia. In campo tricologico, invece, offriamo una linea completa di trattamento cute e lunghezze come Osmoluv.



## Sostenibilità

Per noi, significa creare prodotti in un sistema ecocompatibile, a bassissimo impatto ambientale, rendendoci autosufficienti in termini di consumi energetici, mettendo al primo posto la salute degli operatori e dei consumatori, unitamente alla capacità di soddisfare interamente i bisogni di benessere e bellezza.

## Qualità certificata

Attestata dagli organi proposti che, controllo dopo controllo, garantiscono e tutelano la oggettiva qualità dei processi produttivi e dei sistemi di gestione che caratterizzano ogni fase ed ogni nostra azione. Le nostre linee coprono interamente le esigenze di trattamento, strumenti

Una linea ecologica priva di sostanze nocive per una maggiore attenzione all'operatore, alla salute del consumatore e all'ambiente che ci circonda. Osmoluv prende in esame il bisogno crescente odierno di ristrutturare lo stato d'animo e porta i clienti ad entrare in salone non solo per un buon servizio tecnico, ma per provare emozioni e piacere. Nuovi servizi in salone, sempre più curati nei dettagli, che diventano appetibili e gustosi, in cui la parola chiave è benessere. Inco è al servizio esclusivo dei professionisti della bellezza con un'idea di professione basata su valori elevati: rispetto, coerenza, serietà, trasparenza, collaborazione.

Inco è insostituibile per il salone che vuole diversificarsi e offrire una piacevole sensazione di completezza.





NEXT OPENING SOON...

**IDOLA**

DUOMO

VIA DUOMO , 136  
NAPOLI - 80138  
081 292338

**IDOLA**

BOVIO

VIA CARDINALE GUGLIELMO  
SANFELICE, 10  
NAPOLI - 80134  
081 7901237

**IDOLA**

CHIAIA

RIVIERA DI CHIAIA, 246/249  
NAPOLI - 80127  
081 0144127

**IDOLA**

NAZIONALE

P.ZZA NAZIONALE, 42A/43  
NAPOLI - 80143  
081 201024

**IDOLA**

MILANO

VIA ANGELO MAURI, 3  
MILANO - 20144  
02 36693498



**CHARME & BEAUTY**

WWW.CHARMEBEAUTY.EU







## Collezione Sposa 2019

Trizzi team presenta

### COLLEZIONE SPOSA 2019 "AIDA"

La collezione sposa Aida 2019 di Trizzi team si ispira alle ultime tendenze sposa. Tutte a strati di chiffon di seta, ricami in pizzo, fiocchi e ad altre applicazioni eleganti che regalano alla sposa uno stile romantico e raffinato, così come le acconciature che non si allontanano dal tema dominante, che è l'eleganza di un prezioso ricamo.

Le acconciature Trizzi della collezione Aida sono ricami che si adattano perfettamente alla sposa, sempre più eterea e audace, grazie anche al nude look degli abiti che ben si posano sul suo corpo.

La collezione sposa Aida 2019 è concepita come un ricamo su tela, un ricamo che prende corpo e volume. E con i volumi gioca, sviluppandosi in una moltitudine di volute e intrecci corposi.



**Hair stylist:** Trizzi team  
**Make-up:** Enrica Santoro  
**Photo:** Marcello Bocchieri  
**Abiti:** Atelier Adesso Sposami Acate

**Trizzi team**  
Via L. Da Vinci, 20 - 97100 Ragusa  
T/F: +39 0932 229082  
E: [info@trizzi.it](mailto:info@trizzi.it)  
W: [www.trizzi.it](http://www.trizzi.it)







# COSMOPROF

## NORTH AMERICA LAS VEGAS

Heads Collective

**2019  
COSMOPROF  
NORTH AMERICA  
LAS VEGAS**

**JULY  
28 – 30**

**MANDALAY BAY  
CONVENTION  
CENTER**

The leading B2B beauty event in North America, offering the entire industry an opportunity to come together, make new relationships, and foster collaborations.  
**REGISTER NOW AND SAVE UP TO 25%.**

A new world for beauty  
Bologna, Hong Kong,  
Las Vegas, Mumbai

[cosmoprofnorthamerica.com](http://cosmoprofnorthamerica.com)

Sales Office US, Canada  
and Mexico

PBA, Scottsdale, AZ, USA

P +1 480 281 0424

F +1 480 905 0708

[info@cosmoprofnorthamerica.com](mailto:info@cosmoprofnorthamerica.com)

Sales Office Europe, Africa,  
Middle East, Asia and South America

BolognaFiere Cosmoprof S.p.a.

Milan, Italy

P +39 02 796 420 / F +39 02 795 036

[international@cosmoprof.it](mailto:international@cosmoprof.it)

Marketing and Promotion

BolognaFiere Cosmoprof S.p.a.

Milan, Italy

P +39 02 796 420

F +39 02 795 036

[info@cosmoprof.it](mailto:info@cosmoprof.it)

Organizer

North American Beauty Events LLC

**PBA** Professional  
Beauty  
Association

**Bologna  
Fiere**



# SALON GALLERY

INTERNATIONAL

## *Nails* & MAKE UP







La bella stagione spinge a mettere in mostra smalti metallizzati monocromatici, colori brillanti e sfumature in diverse gradazioni.

Le pennellate color pastello saranno un'alternativa interessante.

Stia tranquilla anche chi non abbandona il nero lucido neanche d'estate

**Alcuni mood dalle sfilate**

## L'Estate addosso







ANNA SUI



EMPORIO ARMANI



TIBI

## Anima metallica



BADGLEY MISCHKA



GIORGIO ARMANI



PHILLIP LIM

## Dark side



TADASHI SHOJI



TOM FORD



ZANG TOI

## Nuance pastello



Le sfilate sono il cuore  
pulsante dei trend.

CND, per la primavera-estate 2019,  
ha creato tre stili molto  
diversi per tre donne  
che amano essere se stesse.

**Sempre.**



Per la presentazione di **FAY Brand** sono due nail look proposti dal team **Ladybird house** che si ispirano a creare un'allure di contrasto tra finish lucido e opaco, contrasto tra nude e color sabbia beige entrambi realizzati con **Vinylux™**. Otto modelle hanno indossato **Vinylux™ Beau** lucido e altre otto modelle hanno indossato **Vinylux™ Unearthed** opaco.



### Il colore diventa trasparente

Per poter fare onore ai design di **Katrantzou**, il team **CND™ Design Lab** guidato dalla **CND™ Lead Designer Shelena Robinson** insieme alla **Brand Ambassador Marian Newman**, ha creato look spettacolari in tema con il concept degli oggetti preziosi da collezionare. Il team si è ispirato per questo design alle possibili "incapsulazioni" per custodire questi piccoli tesori. Il team ha utilizzato **CND™ Shellac**, **CND™ Vinylux™** e **CND™ Brisa** per la creazione dei nail look.



### Effetto meraviglia!

Il team **CND™ Design Lab** guidato dalla **CND™ Lead Designer Shelena Robinson** insieme alla **Brand Ambassador Marian Newman**, non poteva che essere ispirato dalla collezione di **Arora** con i suoi dettagli e le sue trame. Il team ha utilizzato **CND™ Vinylux™** e **CND™ Creative Play** per la realizzazione di questi retro-futuristici nail design. "CND™ adora il colore tanto quanto **Manish Arora**, è stato un piacere poter utilizzare oltre 20 delle tonalità di **CND™** per trasformare la fantasia glam anni'80 di **Manish** in realtà!" dichiara **Jan Arnold** – Co-fondatrice e **Style Director** di **CND™**.



È una deliziosa nail art primaverile quella realizzata da nail artist **Emilly Zapata** per il salone **Vanmax nails&body** di **Vanessa Ragazzoni**.

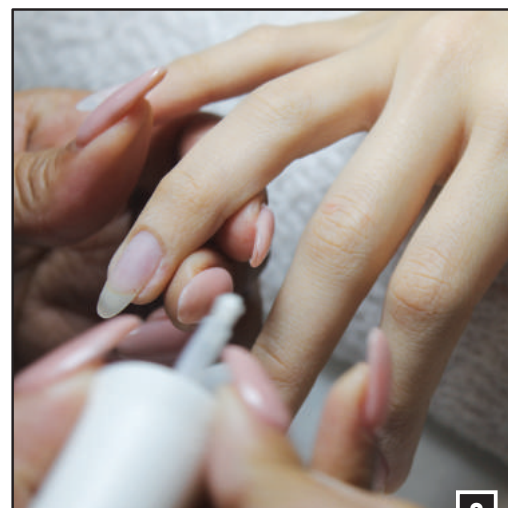
L'altissima tecnica di realizzazione unita alle decorazioni hanno permesso di realizzare un semipermanente perfetto.



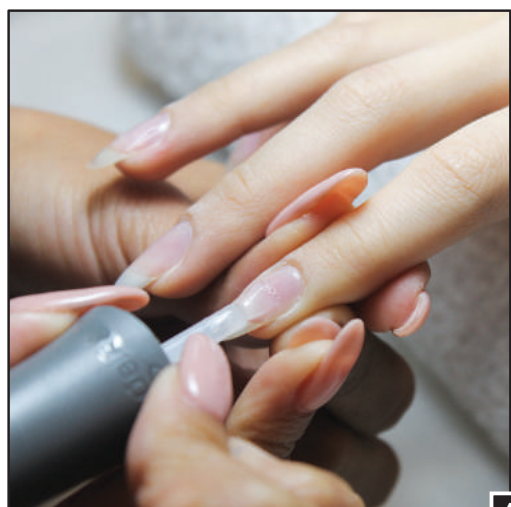
1



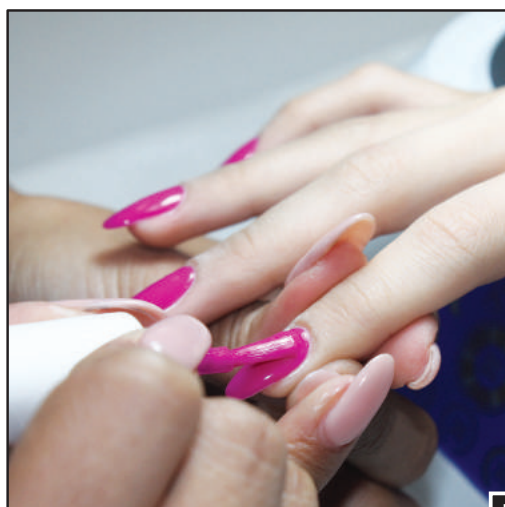
2



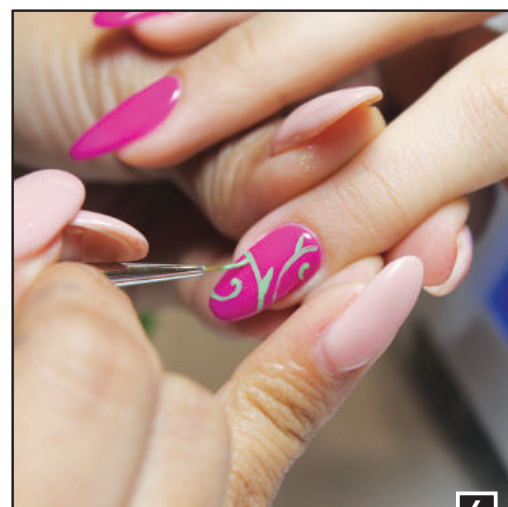
3



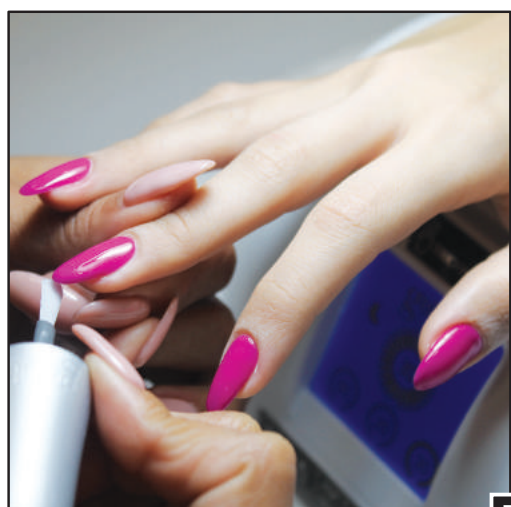
4



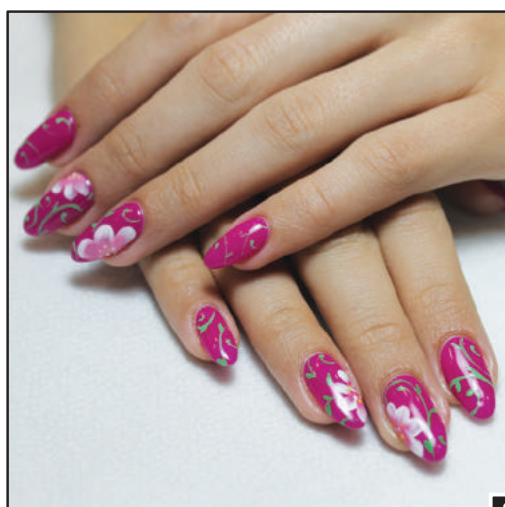
5



6



7



8

1. Preparare l'unghia naturale con una manicure a secco spingendo le cuticole e rimuovendole con cura andando così a rendere il contorno del nostro letto ungueale a regola d'arte.
2. Perfezionare il margine distale con l'apposita lima da manicure e opacizzare il letto ungueale con un buffer. Eliminare accuratamente la polvere creatasi con l'apposita spazzolina per unghie.
3. Applicare su tutta l'unghia il preparatore professionale per riequilibrare il pH dell'unghia, lasciando evaporare fino a completo assorbimento.
4. Applicare un sottile strato di base da semipermanente su tutta l'unghia rimanendo lontani dalla cuticole di almeno 1 millimetri. Polimerizzare in lampada led per 5 secondi.
5. Applicare un strato sottile di colore su tutta l'unghia e sigillare il bordo libero. Polimerizzare in lampada led per 30 secondi. Applicare un secondo strato per una totale copertura e polimerizzare per 30 secondi.
6. Decorare.
7. Applicare uno strato sottile di top da semipermanente su tutta l'unghia, sigillando la punta. Polimerizzare in 30 secondi in lampada led. Rimuovere lo strato di dispersione con un pad imbevuto di cleanser.
8. Risultato finale.



## Allungamento tutto in uno



### GelFX Builder in a Bottle™ di Orly

è il primo Gel Soak Off modellante e autolivellante per l'allungamento delle unghie dalla formula tutto-in-uno. Offre un'applicazione come un soak off, tenuta extra resistente come un gel tradizionale e una rimozione facile e veloce. L'applicazione tutto in uno, grazie al Guardian Brush, offre un risultato veloce e impeccabile garantendo unghie lunghe e dall'aspetto naturalmente sottile, grazie al Guardian Brush. Si rimuove in modo rapido e semplice, con le GelFX Foil Remover Wraps e ORLY Genius Remover, in soli 15 minuti, senza bisogno di limare le unghie in maniera aggressiva.

## Energia made in Japan!

La Collezione Tokyo di **OPI** rivela il fascino di una città vivida dove elementi opposti, contemporaneità e tradizione, coesistono creando un nuovo suggestivo equilibrio.

Le nuove tonalità, disponibili nelle formule Nail Lacquer, Infinite Shine e Gel Color - specifico per uso professionale.

La una nuova interpretazione del rosa con un rosa cipria dalle sfumature lavanda e lilla (Rice Rice Baby, Another Ramen-tic Evening, Arigato from Tokyo, Hurry-juku Get this Color!); tonalità più audaci si ispirano al the verde macha e ai giardini fioriti, (How Does Your Zen Garden Grow?, I'm On a Sushi Roll, Suzi-san Climbs Fuji-san, Tempura-ture is Rising!), il viola vibrante e i blu screziati di iridescenze metalliche, catturano l'energia delle luminarie serali e rimandano alla fervida vita notturna della città (All Your Dreams in Vending Machines, Samurai Breaks a Nail, Kanpai OPI!, Chopstix and Stones) completando la collezione.



## Sorridi!

**Faby** per la bella stagione invita le donne a sorridere e lancia la collezione Smile! Tra le sei nuove nuance non manca il rosso vivace Fabylicious, Felicità, il divertente fucsia che fa risaltare ogni carnagione. I riflessi cangianti del rosa frosted di I'm A Firework suggeriscono, invece, la leggerezza e l'iridescenza dei freschi abiti da sera, ma svelano anche un'anima ardente.



Una nuance splendida da sola e, ancora più magica, se sovrapposta agli altri colori di Smile! I lini più freschi e i chiari toni delle dune del deserto sono racchiusi nel delizioso ecrù di Baby Smile, reso unico dall'esclusiva finitura satin, mentre la ricchezza dei boccioli primaverili si rispecchia nel tenue e ludico lilla di The Comedian. E infine un invito a far festa! La musica e il ritmo di una delle isole più famose del mondo per la sua party culture, hanno trovato nel viola elettrico di Blueberries And Soda la loro sintesi migliore.



## Smalto dal cuore bio!

B.IOLAC è una speciale collezione di smalti semi-permanenti ideata da **KyLUA**. I principali componenti della sua formula sono: la Cellulosa Vegetale, che inserita nel colore rende la texture super long lasting, le Proteine della Seta ad azione idratante, anti-età e lenitiva; la Cheratina che svolge un'azione rinforzante e ristrutturante istantanea, e l'Aloe rigenerante cellulare. B.IOLAC ha una texture altamente performante: un perfetto equilibrio tra fluidità e viscosità, le professioniste del nail lo adoreranno.





# La natura al servizio dei professionisti

**NaturKléb** è la nuova linea professionale di Baldan Group che prevede trattamenti personalizzabili e completamente naturali per viso e corpo. È formulata con attivi naturali, puri e bio per una bellezza sicura e sostenibile. Combatte la cellulite, l'adipe in eccesso e il rilassamento cutaneo e preserva e intensifica il benessere di viso e corpo. Creati in esclusiva per questa linea naturale, i **Kalit**, sono esclusivi kit di legno di abete bianco (dal design anatomico, realizzati con verniciatura atossica e compatibile con tessuto cutaneo) vendono utilizzati per massaggio di viso e corpo. Il trattamento effettuato con i Kalit, denominato **Mu Model**, permette un'azione di scollamento profondo delle fibrosi cellulitiche e delle adiposità come fanno le tecnologie estetiche, ottenendo così un modellamento visibile della silhouette.

## Vuoi sopracciglia perfette?

Se il make up punta sempre più a look super naturali le sopracciglia diventano importanti e da definire.



**Aveda** lancia **Brow Definer**, la matita per sopracciglia vegana formulata al 100% con ingredienti di derivazione naturale crea le sopracciglia perfette. Sono disponibili in quattro diverse tonalità e sono arricchite con una miscela equilibrata di emollienti e cere vegetali e naturali, offrendo allo stesso tempo un'alta performance e un'applicazione uniforme, a prova di sbavature. Sono resistenti all'acqua, al sudore e all'umidità garantendo un colore a lunga durata. Hanno un'innovativa tecnologia che consente un'applicazione personalizzabile per ottenere sia un aspetto naturale sia un effetto più pieno e audace con un semplice diverso utilizzo della matita. Offrono, infatti, una doppia applicazione grazie ai due diversi bordi: un bordo

dotato di una punta e un bordo inclinato. Basterà quindi utilizzare l'estremità della punta appuntita per delineare, sagomare, disegnare linee sottili e dare forma; mentre il bordo piatto inclinato è ideale per riempire e dare colore, consentendo l'applicazione del colore in modo diffuso, ma pieno. "La cosa eccezionale che caratterizza le nuove Brow Definer è il loro margine obliquo, che anche se lo affili, rimarrà comunque inclinato garantendo così la piena adattabilità alle esigenze di tutte le donne. Questa particolare forma è molto versatile, evitando l'effetto di sopracciglia troppo dipinte o troppo definite, facendole apparire ancora più naturali", ha affermato Janell Geason, Aveda Global Artistic Director for Makeup. Testate oftalmologicamente e cruelty free.



## The winner is...

**Pablo, Art Director di Gil Cagné**, è stato premiato il 4 febbraio, presso il Senato della Repubblica, a Roma, come Eccellenza Italiana nel settore "Truccatori Alta Moda". Il premio, indetto da AssoTutela, è stato consegnato dal Presidente dell'associazione Michel Emi Maritato. Grazie al suo contributo nella diffusione dell'eccellenza italiana nel mondo, Pablo ha ricevuto il suo riconoscimento insieme ad amministratori, tecnici, intellettuali, magistrati, esponenti del mondo istituzionale, sportivo, sanitario, sociale e culturale e anche personaggi dello spettacolo.





ARREDAMENTO PER L' ESTETICA 100% MADE IN ITALY



1

2



3

4

DISPONIBILE  
ANCHE CON  
ASPIRATORE

# Beauty Promo

LE OFFERTE TERMINANO IL 31.08.2019

1. LETTINO KARMA MB / L18 ~~€929~~ **€695**

2. CARRELLO SPA MB / C53 ~~€469~~ **€349**

3. TAVOLO MANICURE ALLURE MB / MT120 ~~€999~~ **€749**

4. POLTRONA AUDREY SKY MB / P18 ~~€299~~ **€219**

TUTTI I PRODOTTI SONO DISPONIBILI IN  
50 COLORI SENZA COSTI AGGIUNTIVI!

CHIAMA SUBITO IL  
NUMERO VERDE

Numero Verde  
**800-144552**







IN ESCLUSIVA  
NEI MIGLIORI ISTITUTI  
DI BELLEZZA

Paola 

**BAKERY** | SPRING  
COLLECTION

[www.paolapmakeup.it](http://www.paolapmakeup.it) T. +39 049 89 34 254